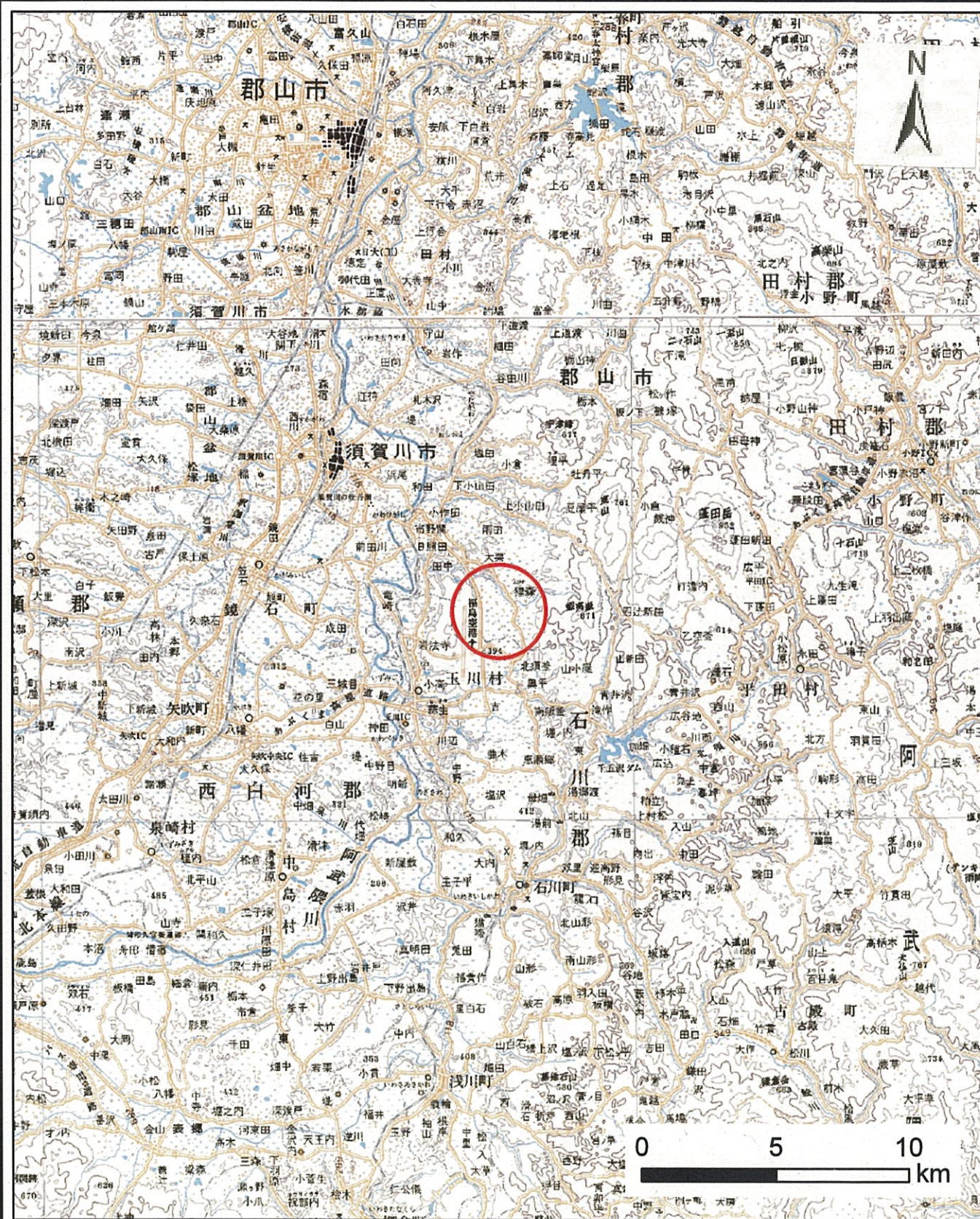
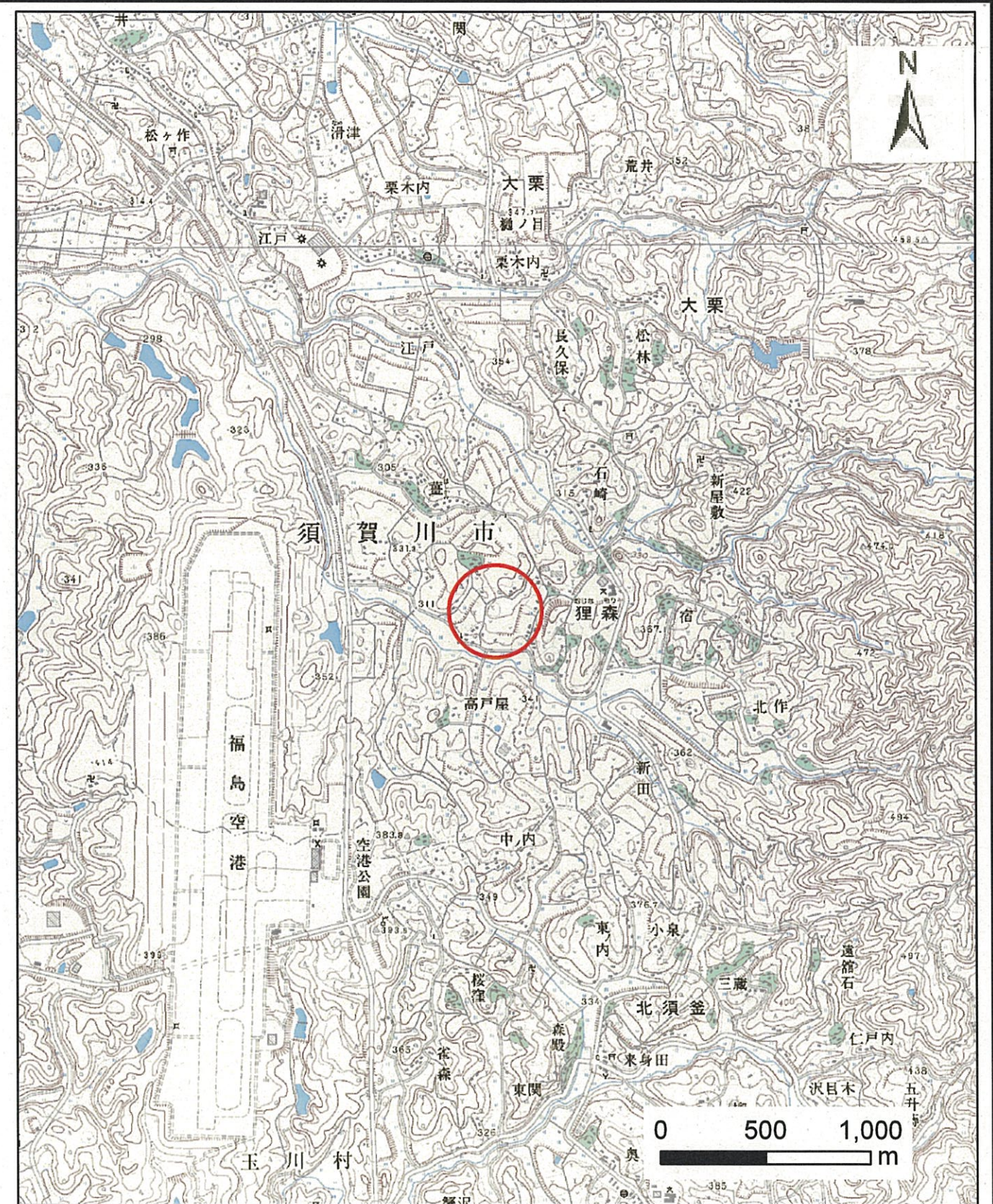


# 土砂災害警戒区域等の指定の公示に係る図書(その1)



(1/200,000)



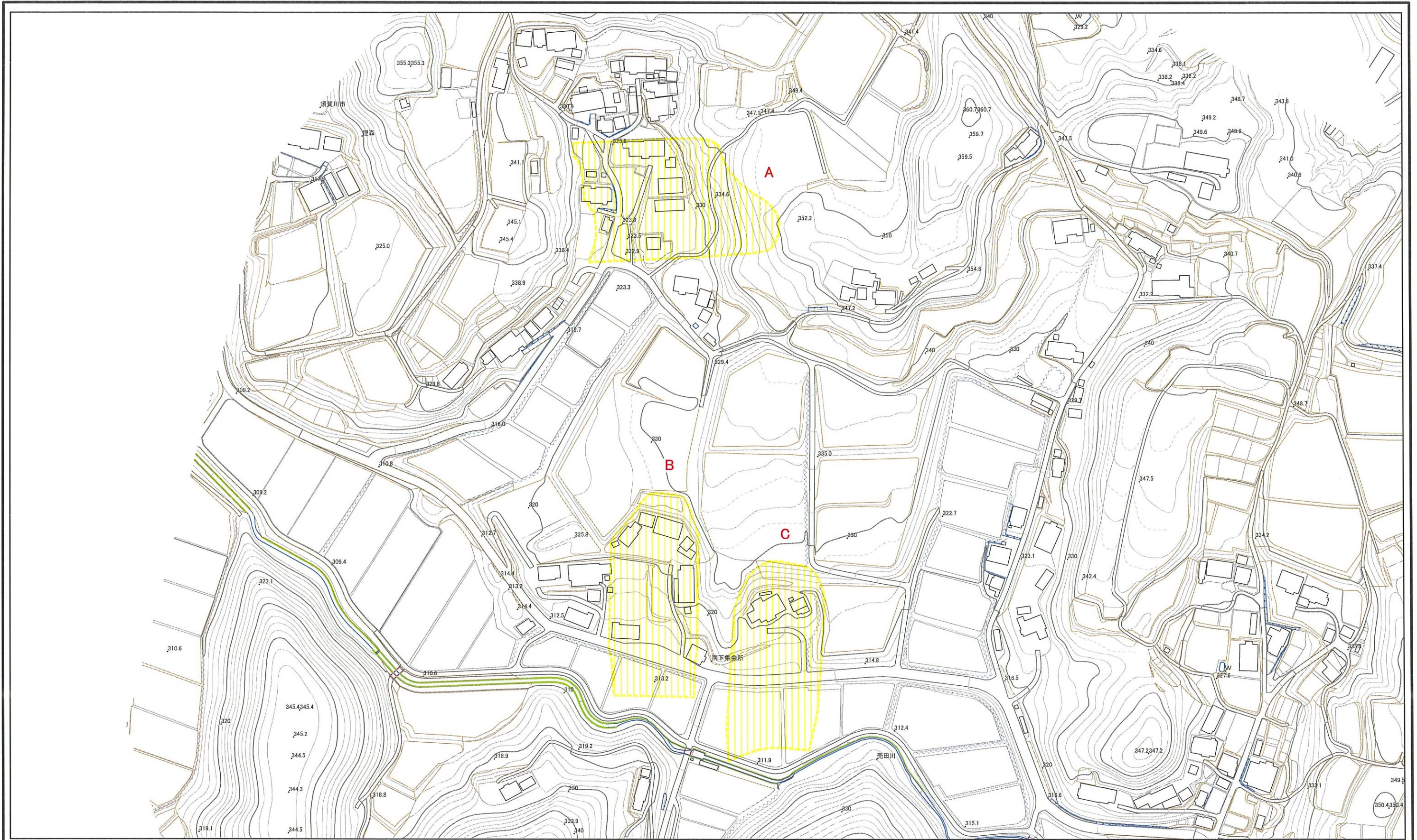
(1/25,000)

様式-1(地) 土砂災害警戒区域・土砂災害特別警戒区域 位置図	自然現象の種類	地滑り
	箇所番号	99-
	箇所名	狸森-
	所在地	須賀川市狸森


「この地図は、国土地理院長の承認を得て、同院発行の数値地図20000(地図画像)及び数値地図25000(地図画像)を複製したものである。(承認番号 平25情複、第757号)」



# 土砂災害警戒区域等の指定の公示に係る図書案(その2)



様式-2(地)  
土砂災害警戒区域・土砂災害特別警戒区域  
区域図

土砂災害警戒区域 (土砂災害防止法施行令第二条の基準に該当する区域)		N 縮尺 1:2,500	自然現象 の種類 地滑り	箇所番号 99
土砂災害特別警戒区域 (土砂災害防止法施行令第三条の基準に該当する区域)			告示番号 第263号	箇所名 狸森
			告示年月日 平成29年 3月28日	所在地 福島県須賀川市狸森