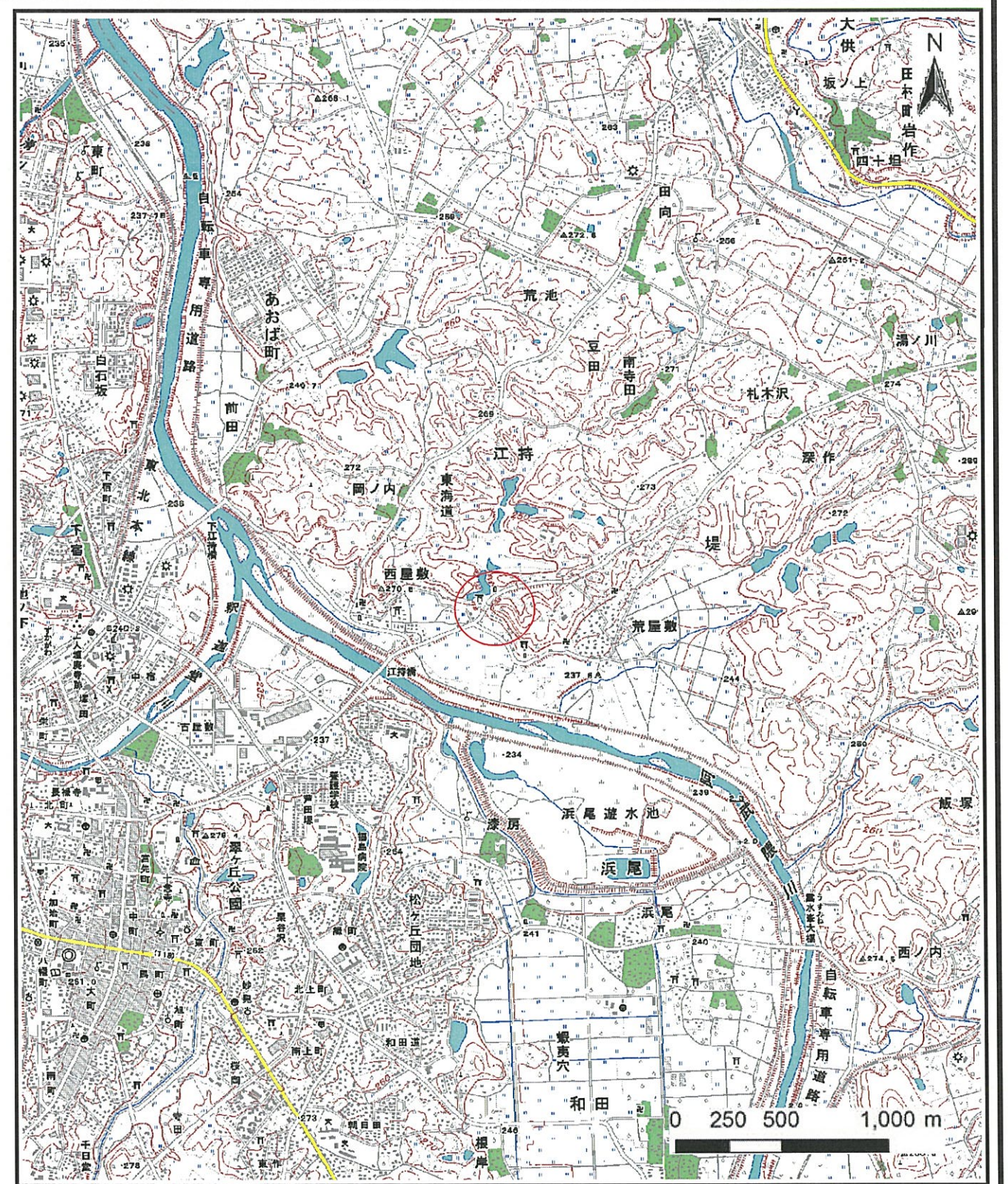
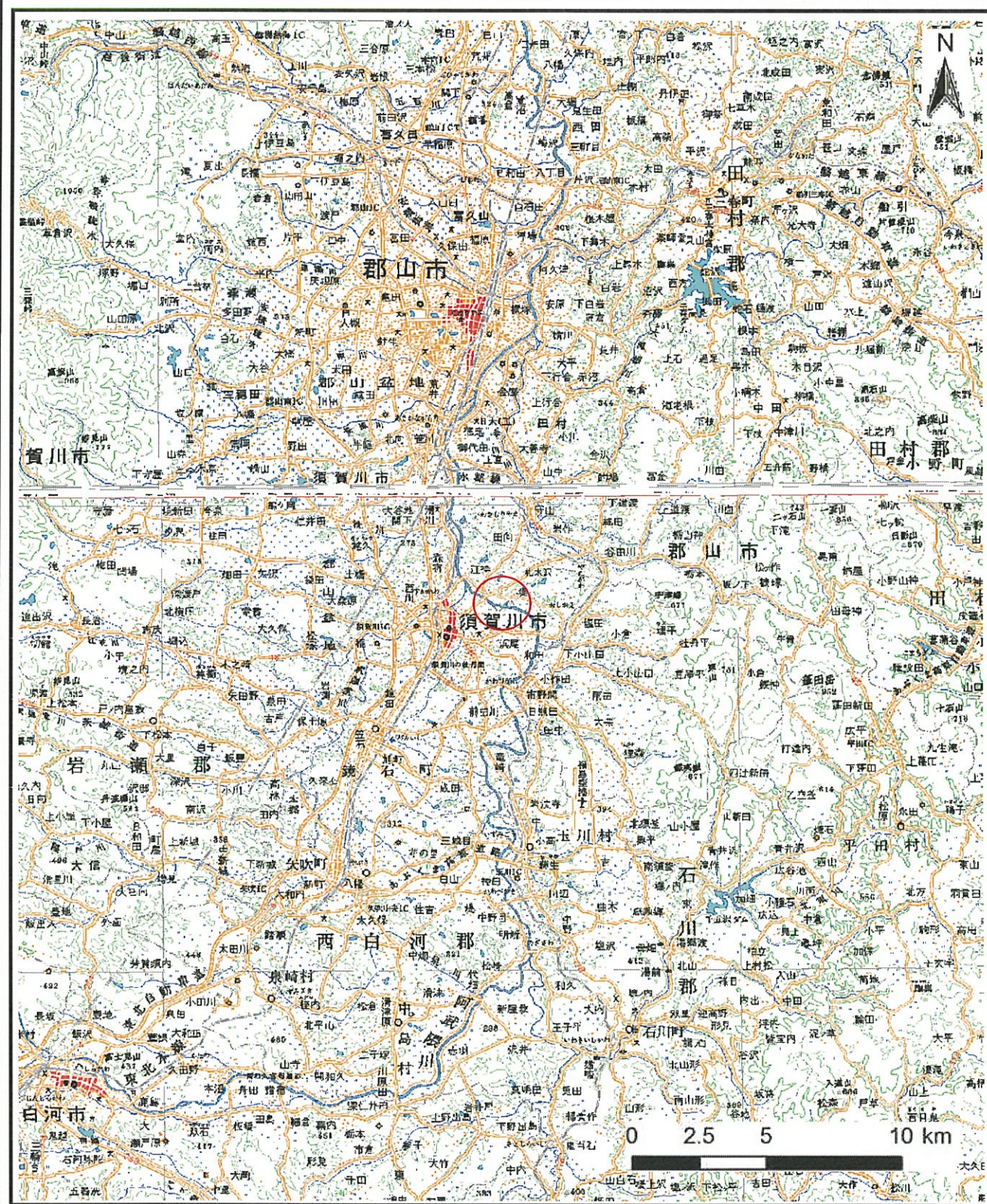


土砂災害警戒区域等の指定の公示に係る図書（その1）



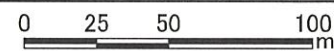
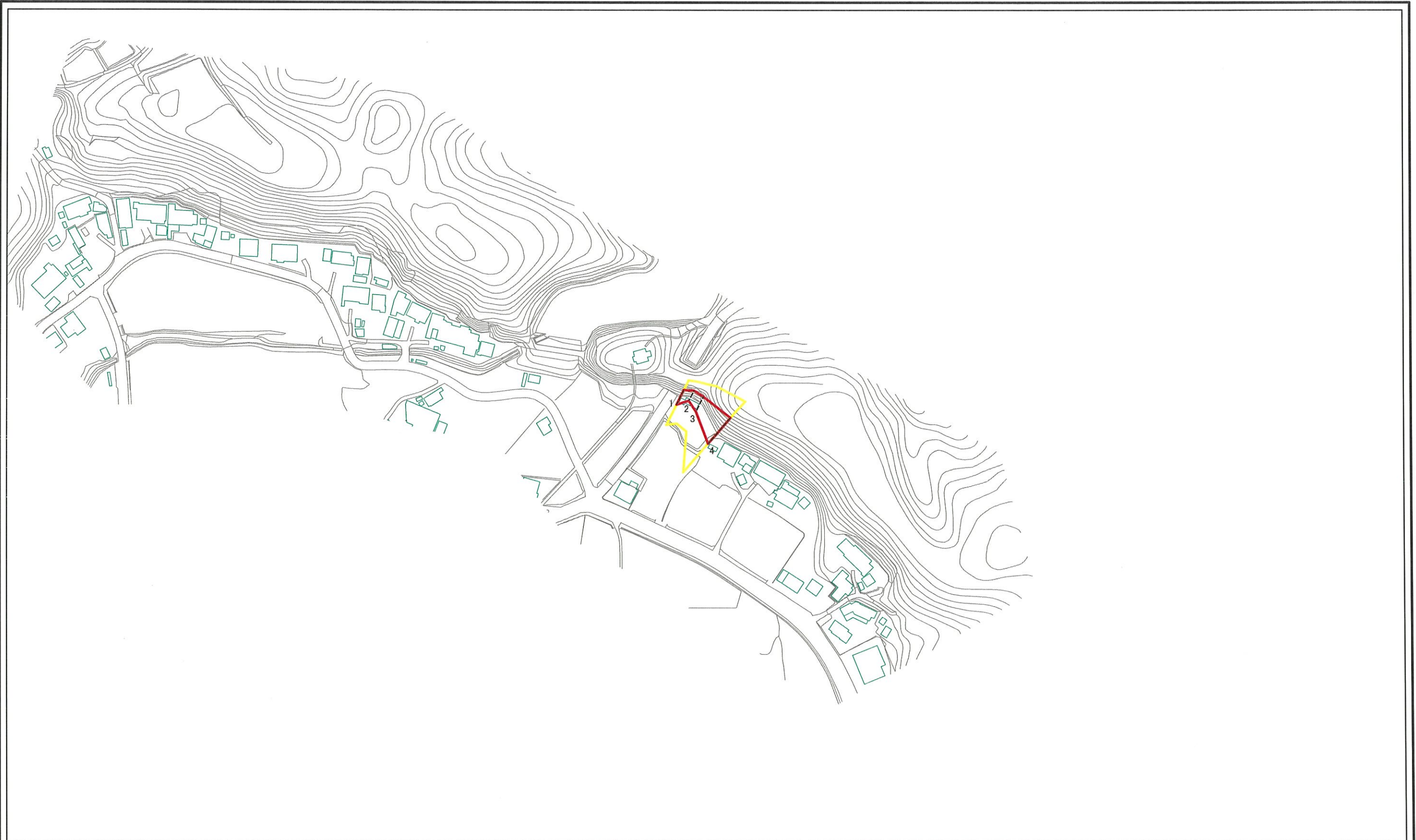
様式-1 (急)  
土砂災害警戒区域・土砂災害特別警戒区域 位置図

自然現象の種類	急傾斜地の崩壊
箇所番号	37
箇所名	菰内
所在地	福島県須賀川市江持字菰内

この地図は、国土地理院長の承認を得て、同院発行の数値地図200000(地図画像)及び電子地形図25000を複製したものである。(承認番号 平28情複 第250号)



土砂災害警戒区域等の指定の公示に係る図書(その2)



図中の数字は横断測線番号を示す

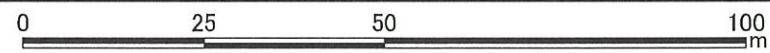
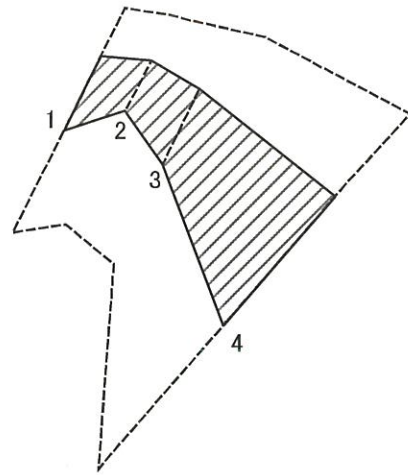
様式-2(急)  
土砂災害警戒区域・土砂災害特別警戒区域  
区域図(その1)

土砂災害警戒区域 (土砂災害防止法施行令第2条の基準に該当する区域)	
土砂災害特別警戒区域 (土砂災害防止法施行令第3条の基準に該当する区域)	
土砂災害警戒区域 (土砂災害防止法施行令第2条の基準に該当する区域)	
上記以外の区域	

N	
縮尺	1:2,500

自然現象の種類	急傾斜地の崩壊	箇所番号	37
告示番号	第263号	箇所名	菰内
告示年月日	平成29年3月28日	所在地	福島県須賀川市江持字菰内

土砂災害警戒区域等の指定の公示に係る図書(その2-2)



図中の数字は横断測線番号を示す

様式-2-2(急)  
土砂災害特別警戒区域の区域区分図  
(急傾斜地の崩壊に伴う土石等の移動により  
建築物の地上部に作用すると想定される力)

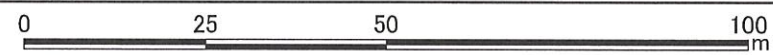
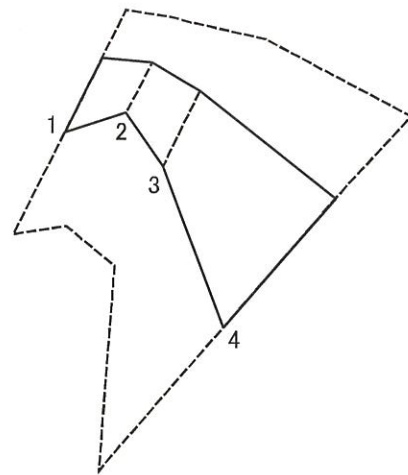
土砂災害警戒区域 (土砂災害防止法施行令第二条の基準に該当する区域)	
土砂災害特別警戒区域 (土砂災害防止法施行令第三条の基準に該当する区域)	
斜面の崩壊による土石等の衝撃力が100kN/m <sup>2</sup> を超える区域	
上記以外の区域	

縮尺  
1:1,000

自然現象の種類	急傾斜地の崩壊
告示番号	第263号
告示年月日	平成29年 3月28日

箇所番号	37
箇所名	菰内
所在地	福島県須賀川市江持字菰内

土砂災害警戒区域等の指定の公示に係る図書(その2-3)



図中の数字は横断測線番号を示す

様式-2-3(急) 土砂災害特別警戒区域の区域区分図 (急傾斜地の崩壊に伴う土石等の堆積により 建築物の地上部に作用すると想定される力)	土砂災害警戒区域 (土砂災害防止法施行令第二条の基準に該当する区域)		N 	自然現象 の種類	急傾斜地の崩壊	箇所番号	37
	土砂災害特別警戒 区域 (土砂災害防止法施 行令第三条の基準に 該当する区域)	斜面の崩壊による土石等の堆積の高さが3mを 超える区域 上記以外の区域		 	告示番号	第263号	箇所名
				縮尺	告示年月日	平成29年 3月28日	所在地
			1:1,000				



