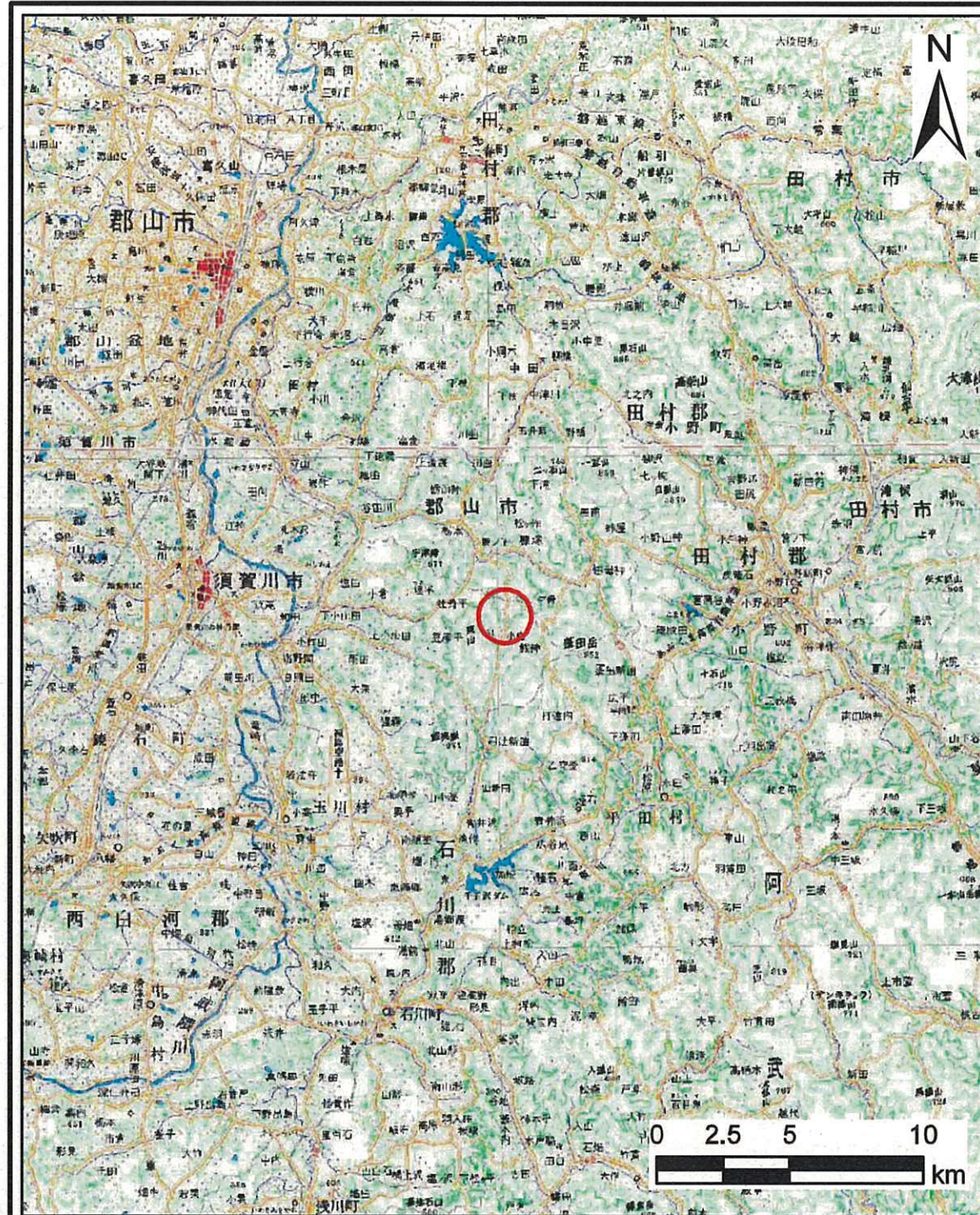
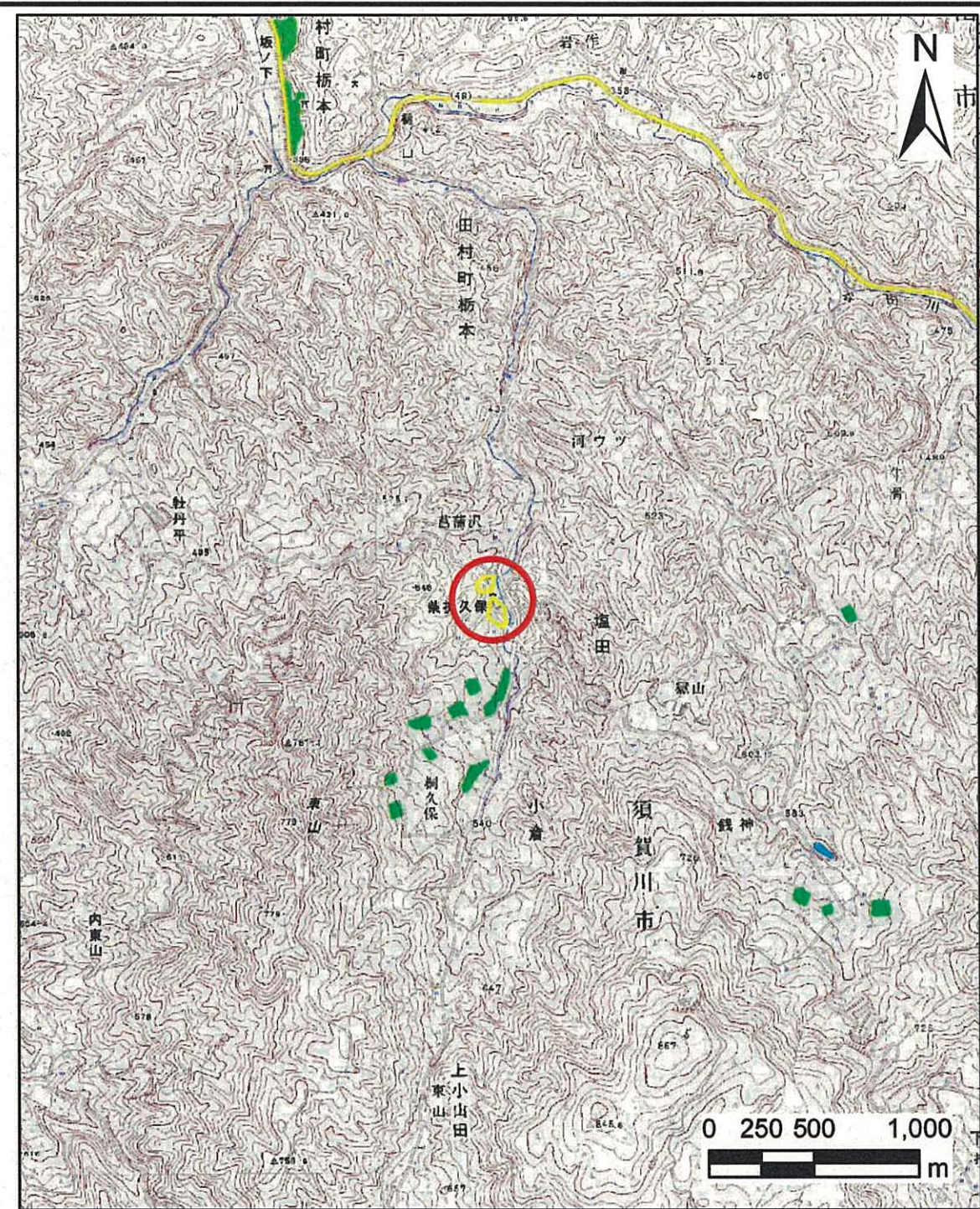


土砂災害警戒区域等の指定の公示に係る図書(その1)



(1/200,000)



(1/25,000)

様式-1(急)

土砂災害警戒区域・土砂災害特別警戒区域
位置図

自然現象の種類

急傾斜地の崩壊

箇所番号

22

箇所名

東山2号

所在地

福島県須賀川市小倉字柴折久保

この地図は、国土地理院長の承認を得て、同院発行の数値地図20000(地図画像)及び数値地図25000(地図画像)を複製したものである。(承認番号 平24情複、第74号)

土砂災害警戒区域等の指定の公示に係る図書(その2)

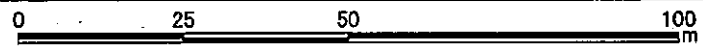
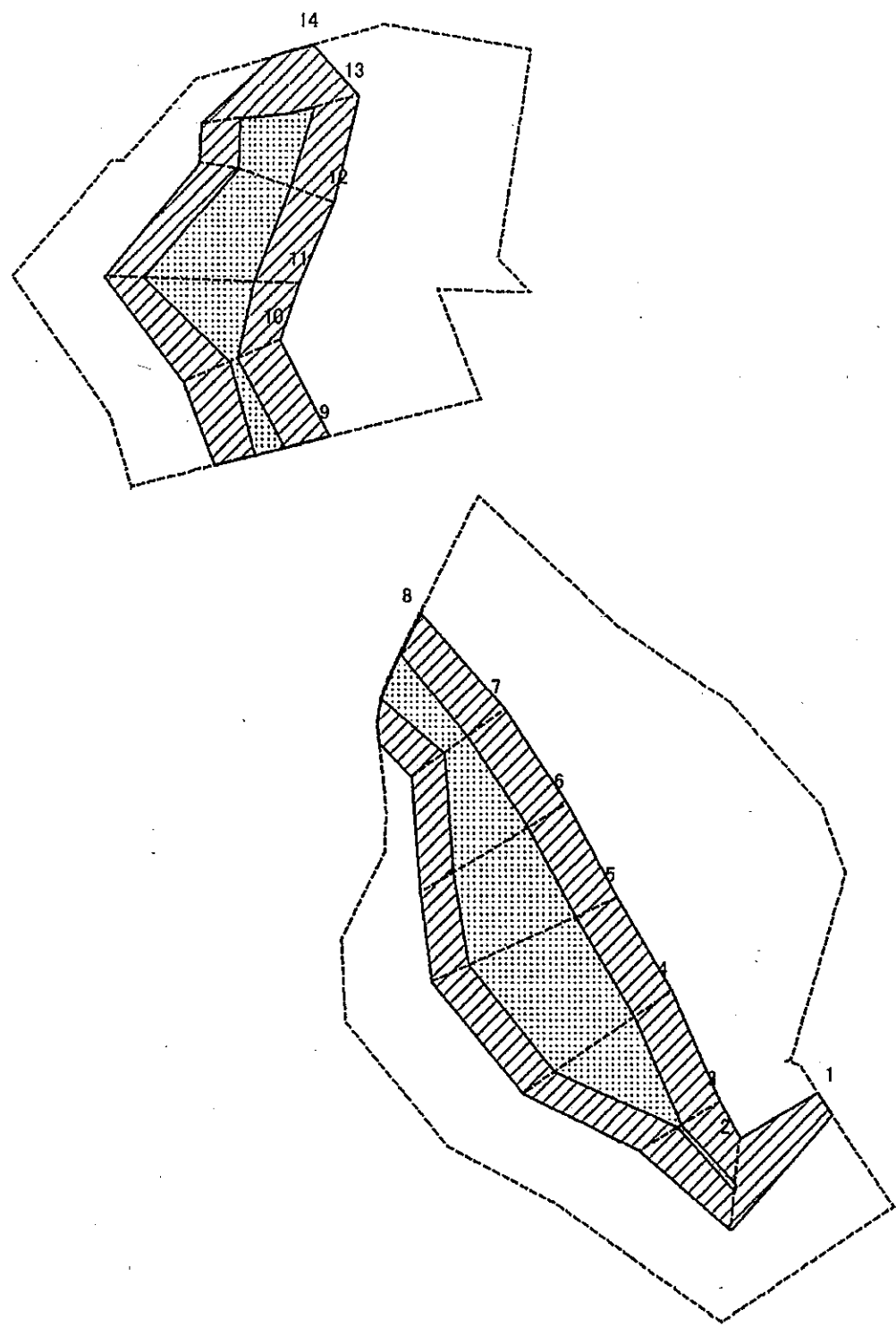


0 25 50 100
m

図中の数字は横断測線番号を示す

様式-2(急) 土砂災害警戒区域・土砂災害特別警戒区域 区域図(その1)	土砂災害警戒区域 (土砂災害防止法施行令第2条の基準に該当する区域)		縮尺 1:2,500	自然現象 の種類	急傾斜地の崩壊	箇所番号	22
	土砂災害特別警戒区域 (土砂災害防止法施行令第3条の基準に該当する区域)			告示番号	第808号	箇所名	東山2号
	土砂災害特別警戒区域 (土砂災害防止法施行令第3条の基準に該当する区域)			告示年月日	平成28年12月26日	所在地	福島県須賀川市小倉字兼折久保

土砂災害警戒区域等の指定の公示に係る図書(その2-2)



図中の数字は横断測線番号を示す

様式-2-2(急)
土砂災害特別警戒区域の区域区分図
(急傾斜地の崩壊に伴う土石等の移動により
建築物の地上部に作用すると想定される力)

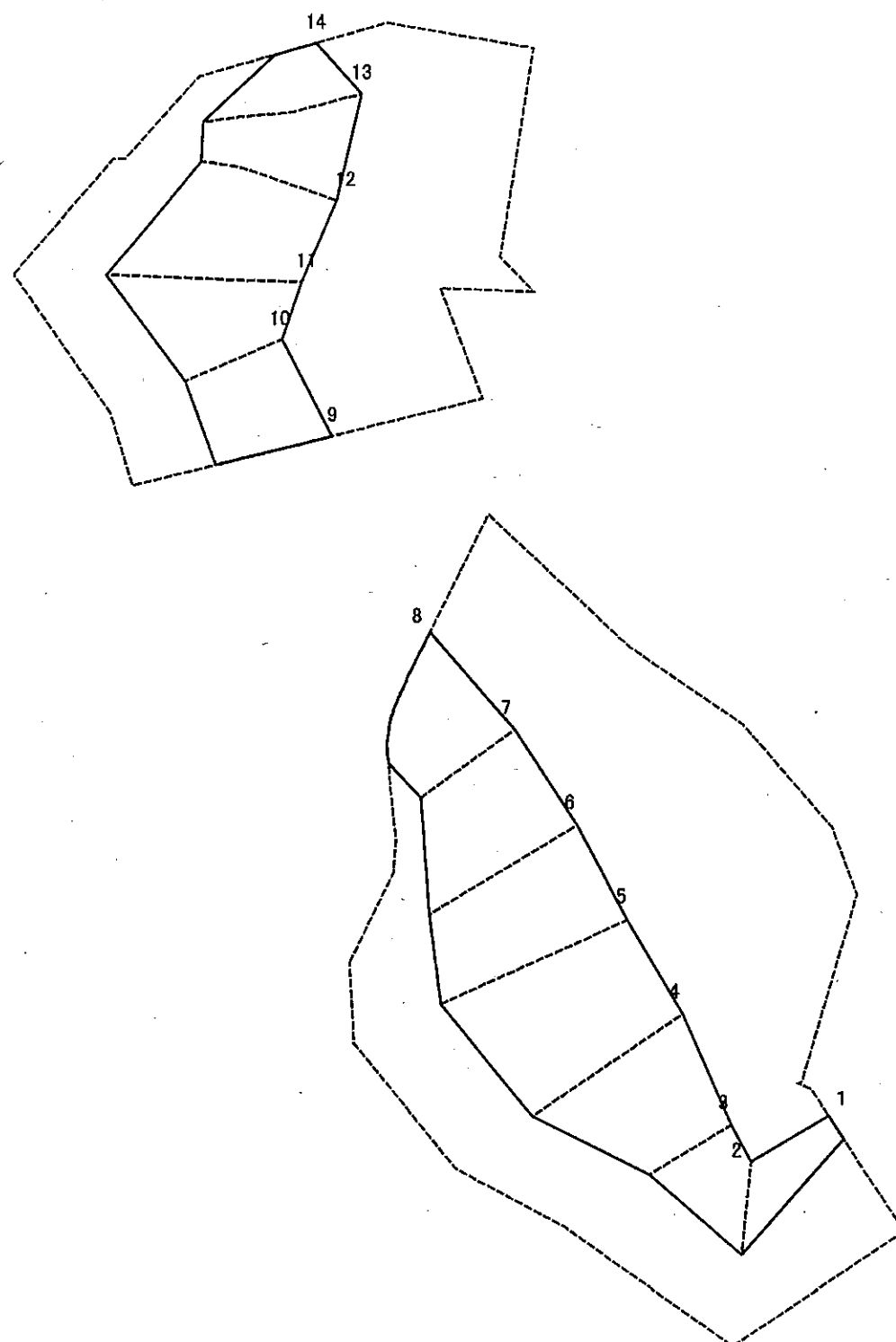
土砂災害警戒区域 (土砂災害防止法施行令第2条の基準に該当する区域)	斜面の崩壊による土石等の衝撃力が100kN/m ² を 超える区域
土砂災害特別警戒区域 (土砂災害防止 法施行令第3条 の基準に該当する 区域)	上記以外の区域

縮尺	1:1,000
----	---------

N
縮尺
1:1,000

自然現象 の種類	急傾斜地の崩壊	箇所番号	22
告示番号	第808号	箇所名	東山2号
告示年月日	平成28年12月26日	所在地	福島県須賀川市小倉字柴折久保

土砂災害警戒区域等の指定の公示に係る図書(その2-3)



図中の数字は横断測線番号を示す

様式-2-3(急)
土砂災害特別警戒区域の区域区分図
(急傾斜地の崩壊に伴う土石等の堆積により
建築物の地上部に作用すると想定される力)

土砂災害警戒区域 (土砂災害防止法施行令第2条の基準に該当する区域)	
土砂災害特別警戒区域 (土砂災害防止法施行令第3条の基準に該当する区域)	
上記以外の区域	

N	
縮尺	1:1,000

自然現象の種類	急傾斜地の崩壊
告示番号	第808号
告示年月日	平成28年12月26日

箇所番号	22
箇所名	東山2号
所在地	福島県須賀川市小倉字柴折久保

