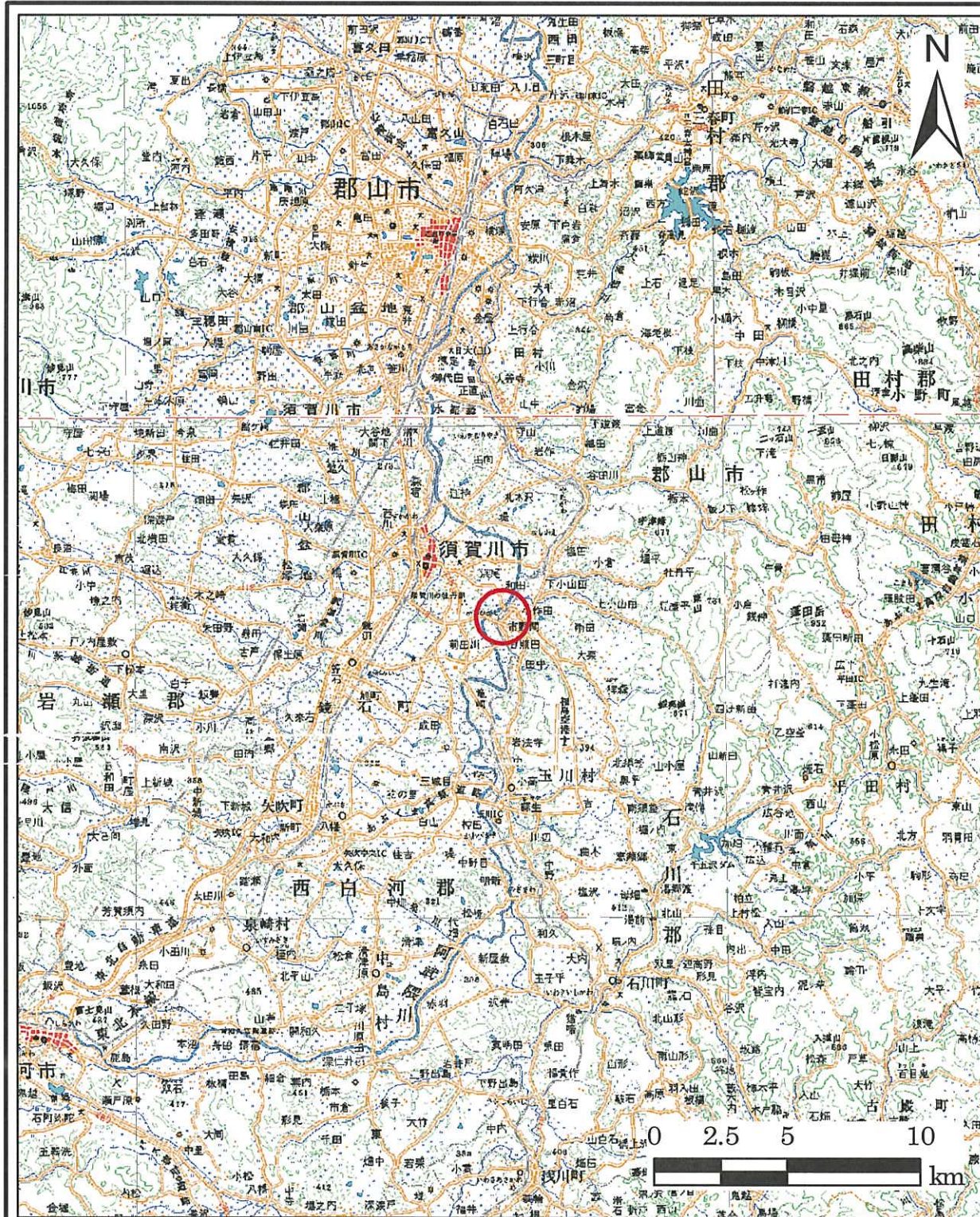
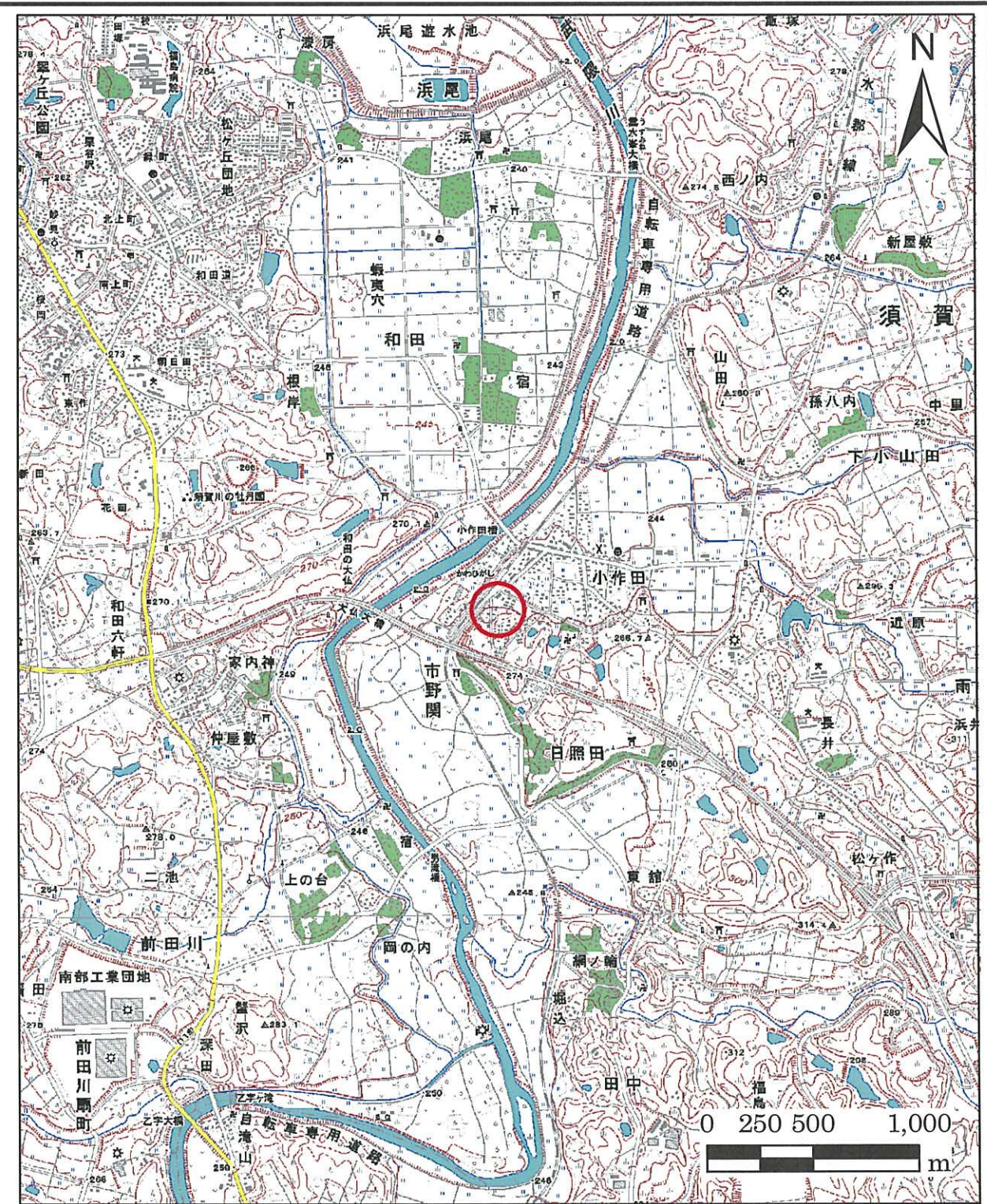


土砂災害警戒区域等の指定の公示に係る図書(その1)



(1/200,000)

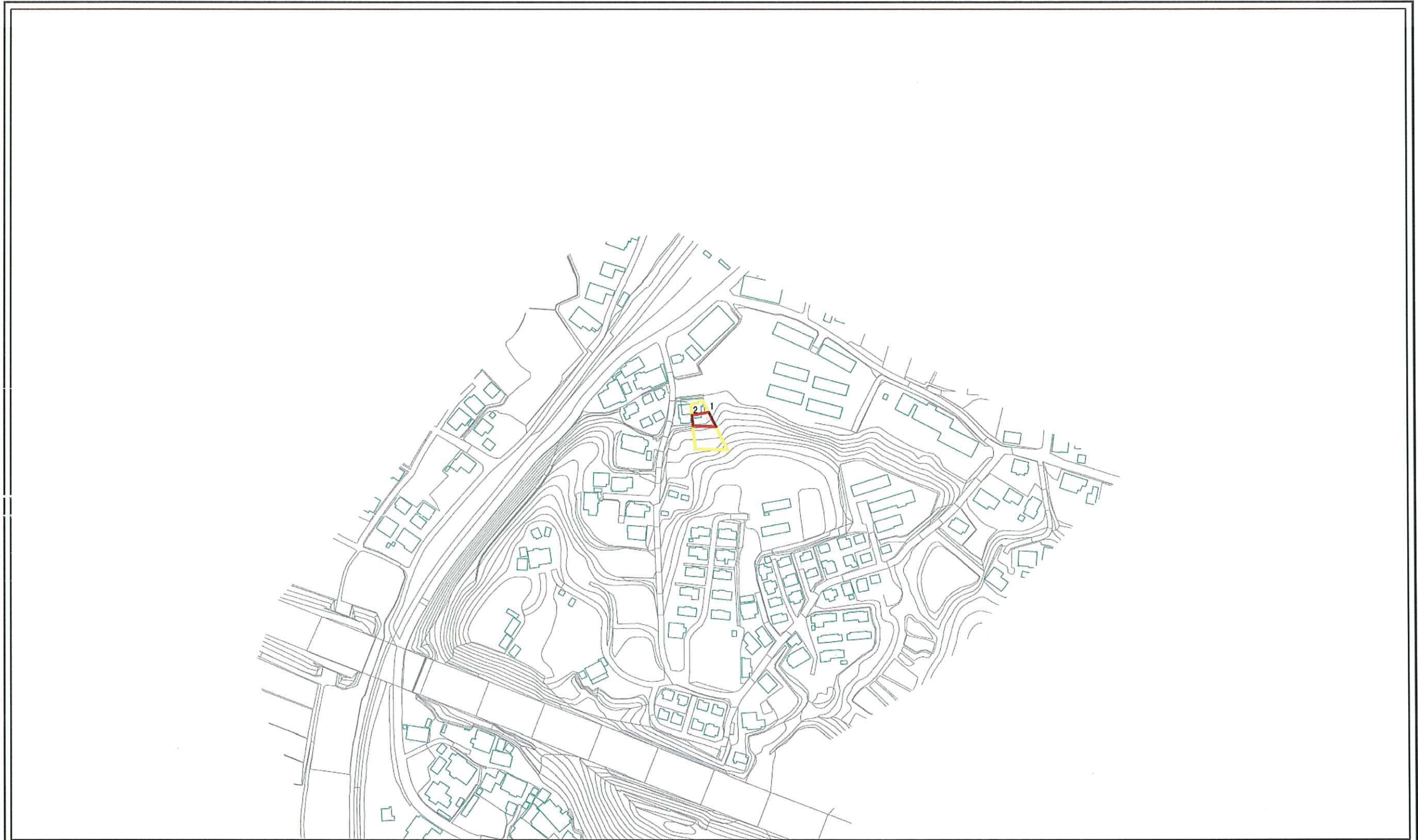


(1/25,000)

様式-1(急) 土砂災害警戒区域・土砂災害特別警戒区域 位置図	自然現象の種類	急傾斜地の崩壊
	箇所番号	21
	箇所名	山ノ坊
	所在地	福島県須賀川市小作田字山ノ坊

この地図は、国土地理院長の承認を得て、同院発行の数値地図20000(地図画像)及び数値地図25000(地図画像)を複製したものである。(承認番号 平24東複、第74号)

土砂災害警戒区域等の指定の公示に係る図書(その2)

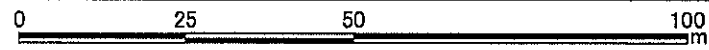
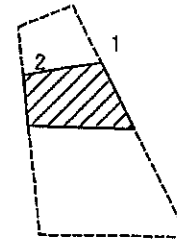


0 25 50 100
m

図中の数字は横断測線番号を示す

様式-2(急) 土砂災害警戒区域・土砂災害特別警戒区域 区域図(その1)	土砂災害警戒区域 (土砂災害防止法施行令第2条の基準に該当する区域)		N 縮尺 1:2,500	自然現象 の種類	急傾斜地の崩壊	箇所番号	21
	土砂災害特別警戒区域 (土砂災害防止法施行令第3条の基準に該当する区域)			告示番号	第808号	箇所名	山ノ坊
	土砂災害警戒区域 (土砂災害防止法施行令第2条の基準に該当する区域)			告示年月日	平成28年12月26日	所在地	福島県須賀川市小作田字山ノ坊

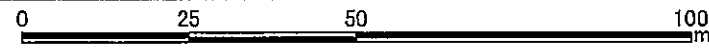
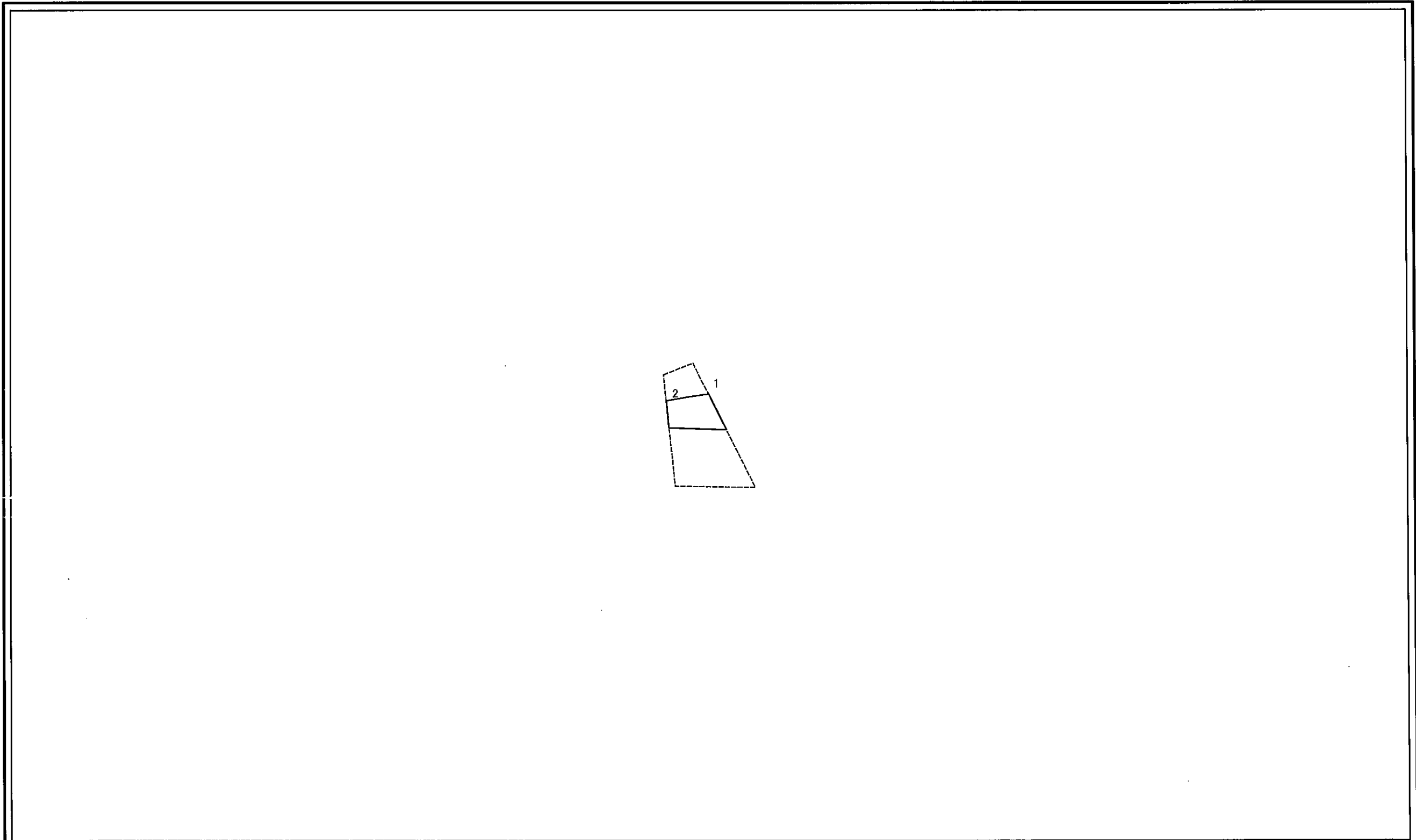
土砂災害警戒区域等の指定の公示に係る図書(その2-2)



図中の数字は横断測線番号を示す

様式-2-2(急) 土砂災害特別警戒区域の区域区分図 (急傾斜地の崩壊に伴う土石等の移動により 建築物の地上部に作用すると想定される力)	土砂災害警戒区域 (土砂災害防止法施行令第2条の基準に該当する区域)		自然現象 の種類 急傾斜地の崩壊 箇所番号 21	
	土砂災害特別警戒区域 (土砂災害防止法施行令第3条の基準に該当する区域)			告示番号 第808号
	土砂災害警戒区域 (土砂災害防止法施行令第3条の基準に該当する区域)			縮尺 1:1,000
			告示年月日 平成28年12月26日	
			所在地 福島県須賀川市小作田字山ノ坊	

土砂災害警戒区域等の指定の公示に係る図書(その2-3)



図中の数字は横断測線番号を示す

様式-2-3(急) 土砂災害特別警戒区域の区域区分図 (急傾斜地の崩壊に伴う土石等の堆積により 建築物の地上部に作用すると想定される力)	土砂災害警戒区域 (土砂災害防止法施行令第二条の基準に該当する区域)	<input type="checkbox"/>	N 縮尺 1:1,000	自然現象の種類	急傾斜地の崩壊	箇所番号	21
	土砂災害特別警戒区域 (土砂災害防止法施行令第三条の基準に該当する区域)	<input checked="" type="checkbox"/>		告示番号	第808号	箇所名	山ノ坊
上記以外の区域	<input type="checkbox"/>	告示年月日	平成28年12月26日	所在地	福島県須賀川市小作田字山ノ坊		

