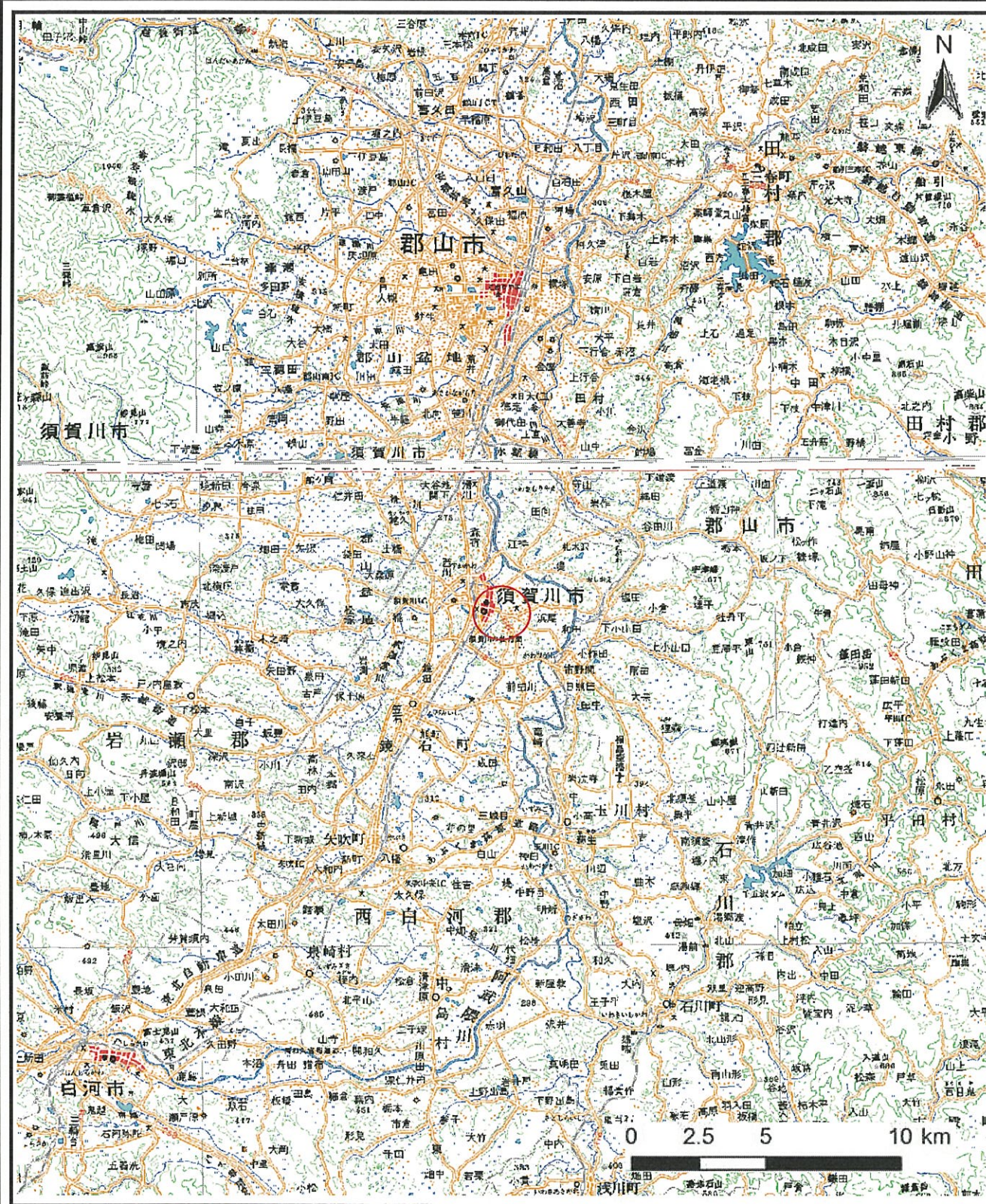
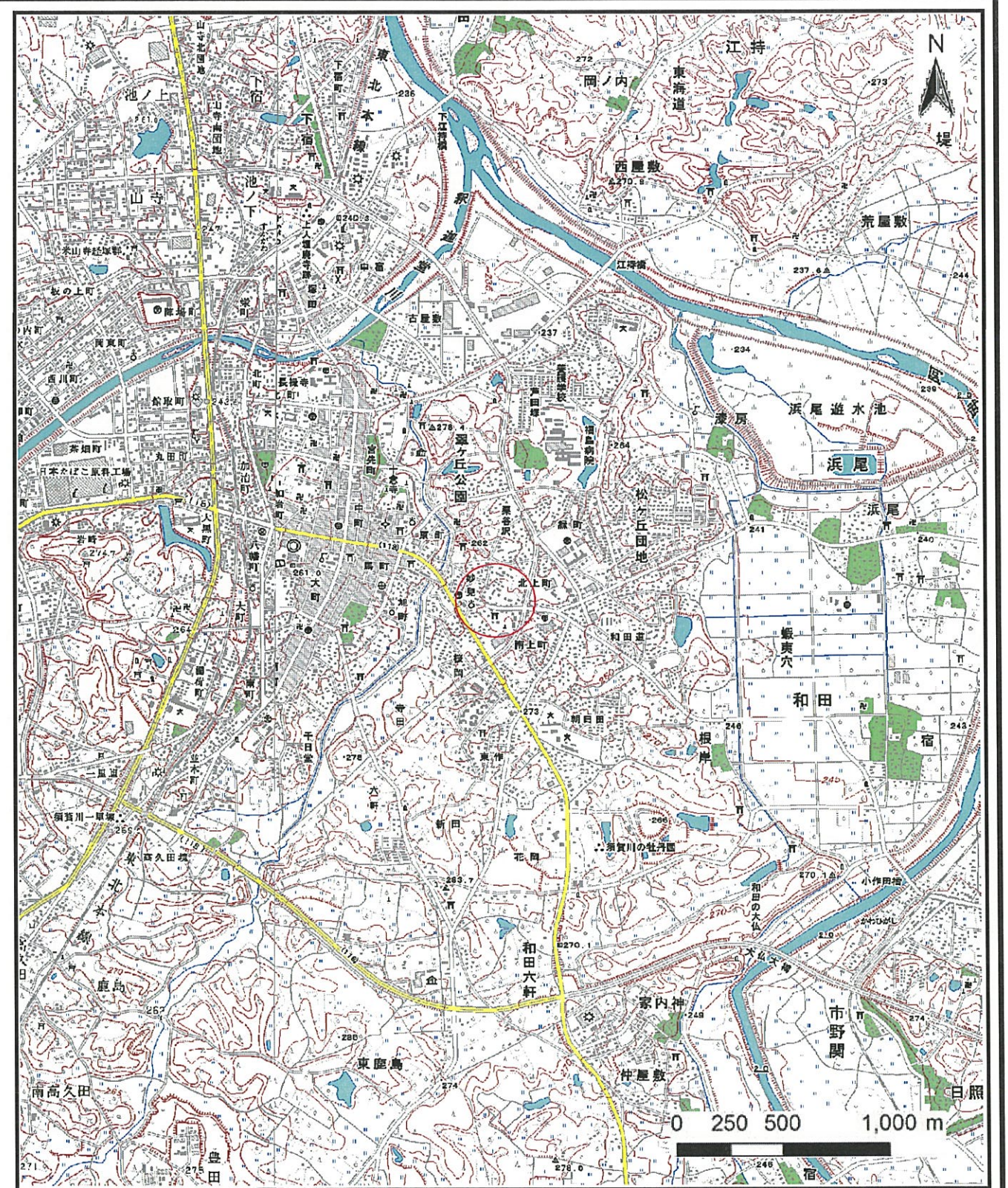


土砂災害警戒区域等の指定の公示に係る図書（その1）



(1/200,000)



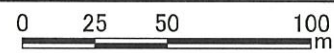
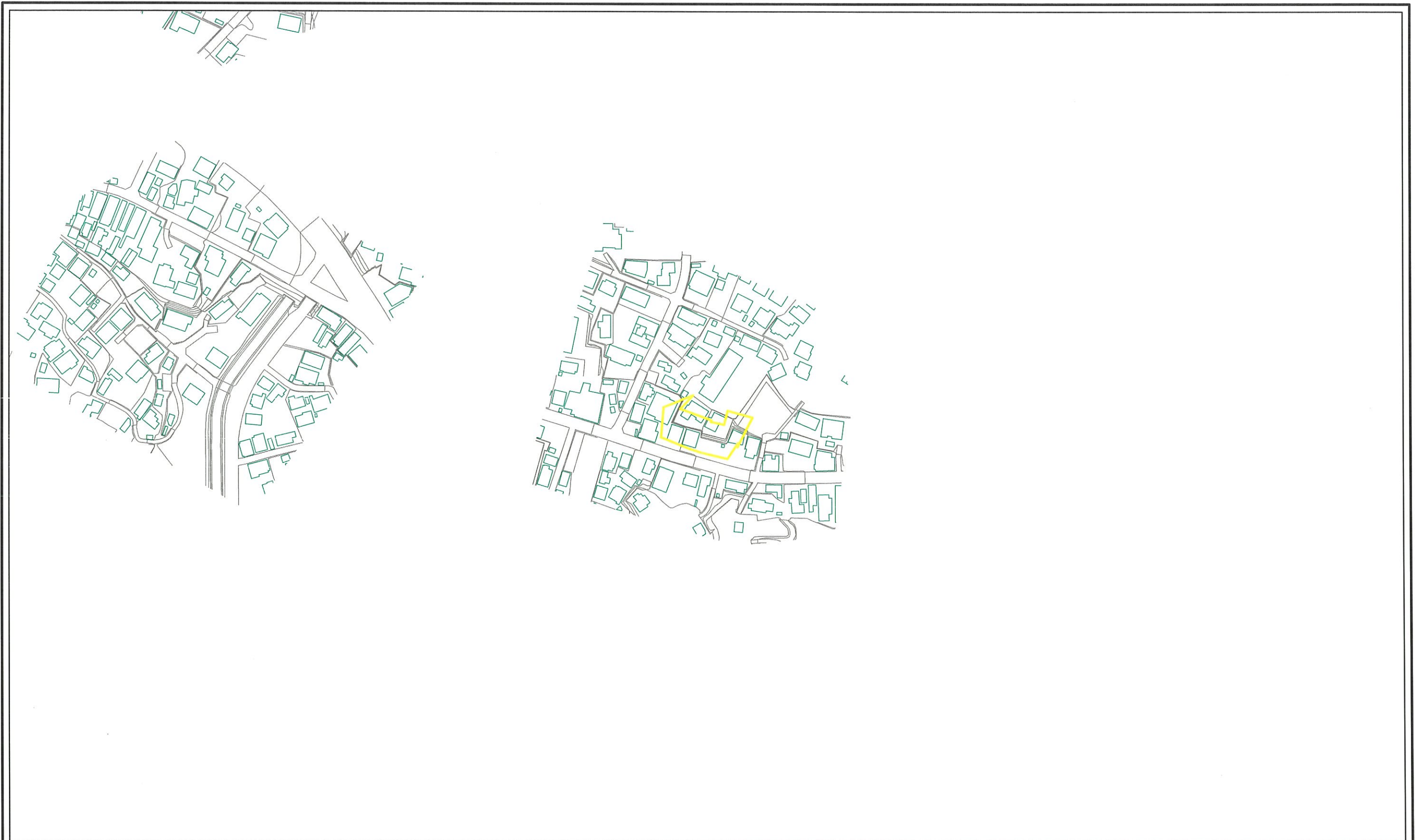
(1/25,000)

様式-1 (急)
土砂災害警戒区域・土砂災害特別警戒区域 位置図

自然現象の種類	急傾斜地の崩壊
箇所番号	18
箇所名	北上町2号
所在地	福島県須賀川市北上町

この地図は、国土地理院長の承認を得て、同院発行の数値地図200000(地図画像)及び電子地形図25000を複製したものである。(承認番号 平28情複 第250号)

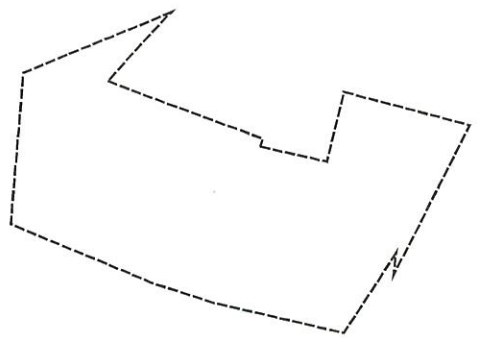
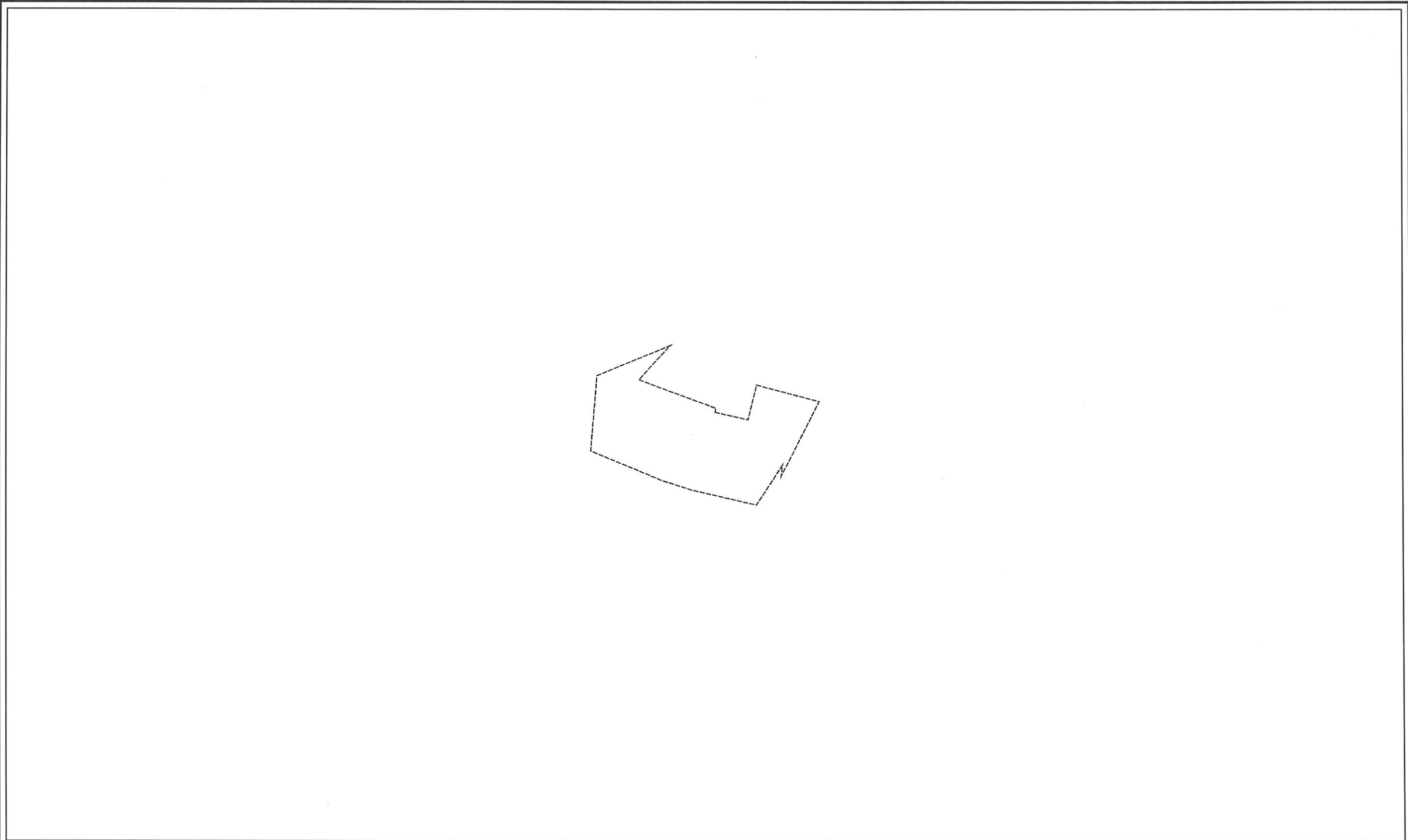
土砂災害警戒区域等の指定の公示に係る図書(その2)



図中の数字は横断測線番号を示す

様式-2(急) 土砂災害警戒区域・土砂災害特別警戒区域 区域図(その1)	土砂災害警戒区域 (土砂災害防止法施行令第二条の基準に該当する区域)		N 縮尺 1:2,500	自然現象 の種類	急傾斜地の崩壊	箇所番号	18
	土砂災害特別警戒 区域 (土砂災害防止法施行令第三条の基準に 該当する区域)			告示番号	第263号	箇所名	北上町2号
	土砂災害警戒区域 (土砂災害防止法施行令第三条の基準に 該当する区域)	上記以外の区域			告示年月日	平成29年3月28日	所在地

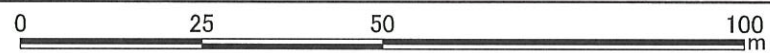
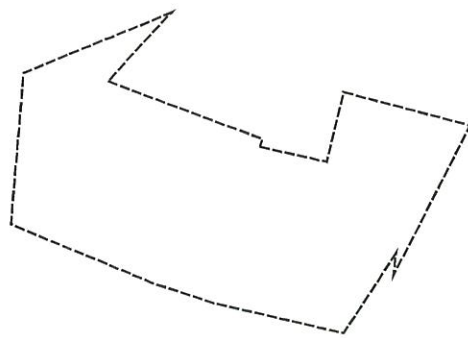
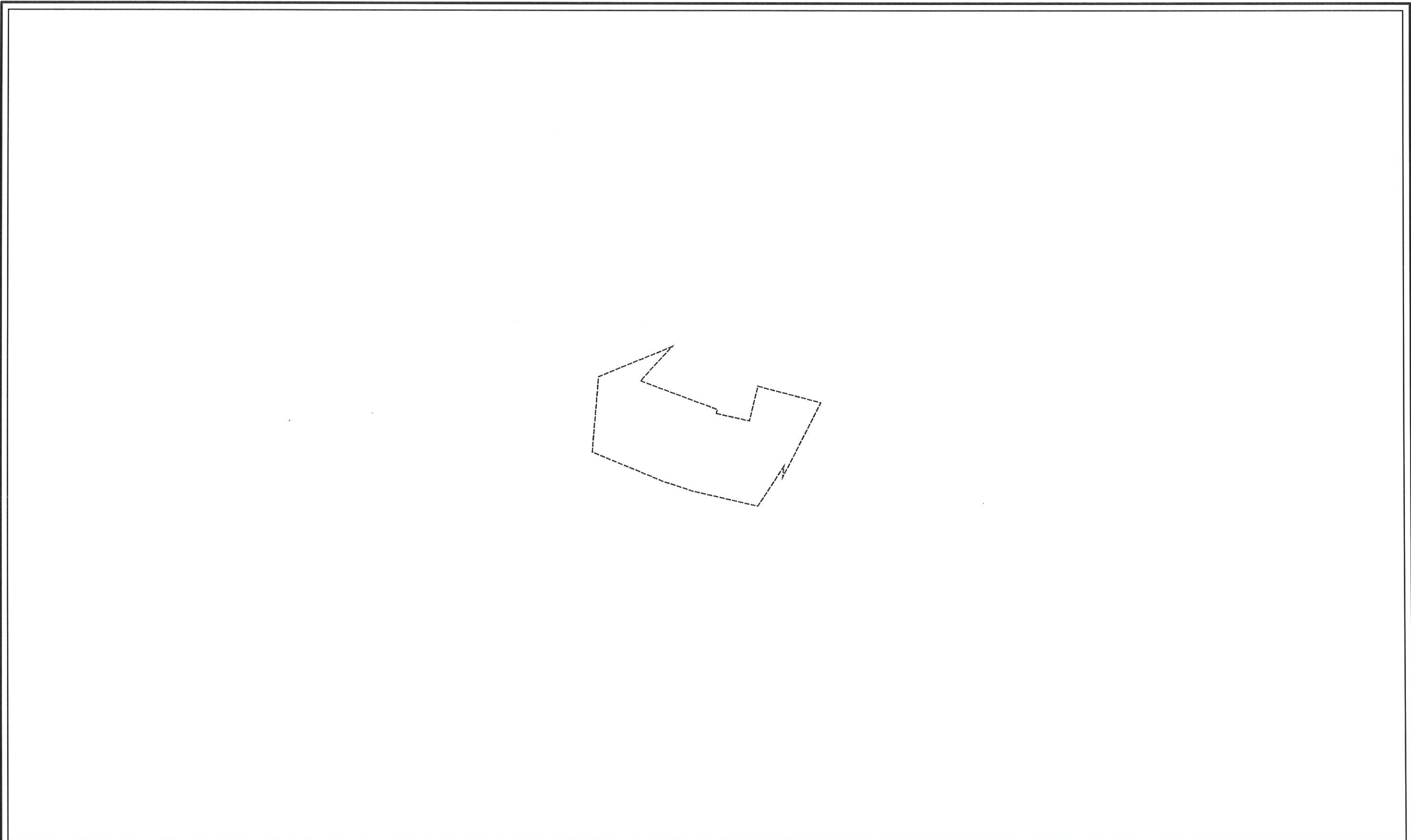
土砂災害警戒区域等の指定の公示に係る図書(その2-2)



図中の数字は横断測線番号を示す

様式-2-2(急) 土砂災害特別警戒区域の区域区分図 (急傾斜地の崩壊に伴う土石等の移動により 建築物の地上部に作用すると想定される力)	土砂災害警戒区域 (土砂災害防止法施行令第二条の基準に該当する区域)		N 縮尺 1:1,000	自然現象 の種類	急傾斜地の崩壊	箇所番号	18	
	土砂災害特別警戒 区域 (土砂災害防止法施 行令第三条の基準に 該当する区域)	斜面の崩壊による土石等の衝撃力が100kN/m ² を 超える区域 上記以外の区域		 	告示番号	第263号	箇所名	北上町2号
					告示年月日	平成29年 3月28日	所在地	福島県須賀川市北上町

土砂災害警戒区域等の指定の公示に係る図書(その2-3)



図中の数字は横断測線番号を示す

様式-2-3(急)
土砂災害特別警戒区域の区域区分図
(急傾斜地の崩壊に伴う土石等の堆積により
建築物の地上部に作用すると想定される力)

土砂災害警戒区域 (土砂災害防止法施行令第二条の基準に該当する区域)	
土砂災害特別警戒 区域 (土砂災害防止法 施行令第三条の基準に 該当する区域)	斜面の崩壊による土石等の堆積の高さが3mを 超える区域
	上記以外の区域

N
縮尺
1:1,000

自然現象 の種類	急傾斜地の崩壊	箇所番号	18
告示番号	第263号	箇所名	北上町2号
告示年月日	平成29年 3月28日	所在地	福島県須賀川市北上町

