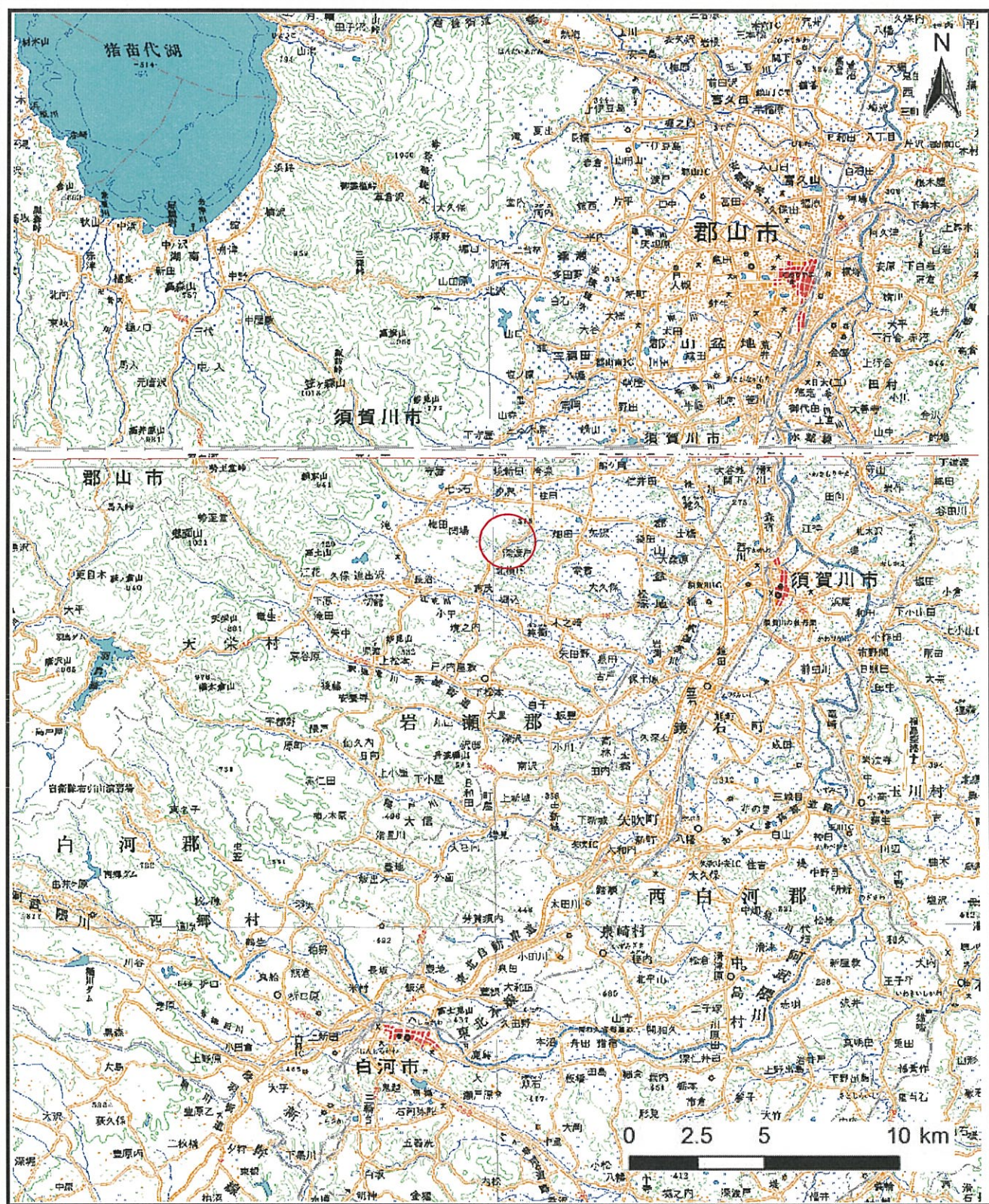
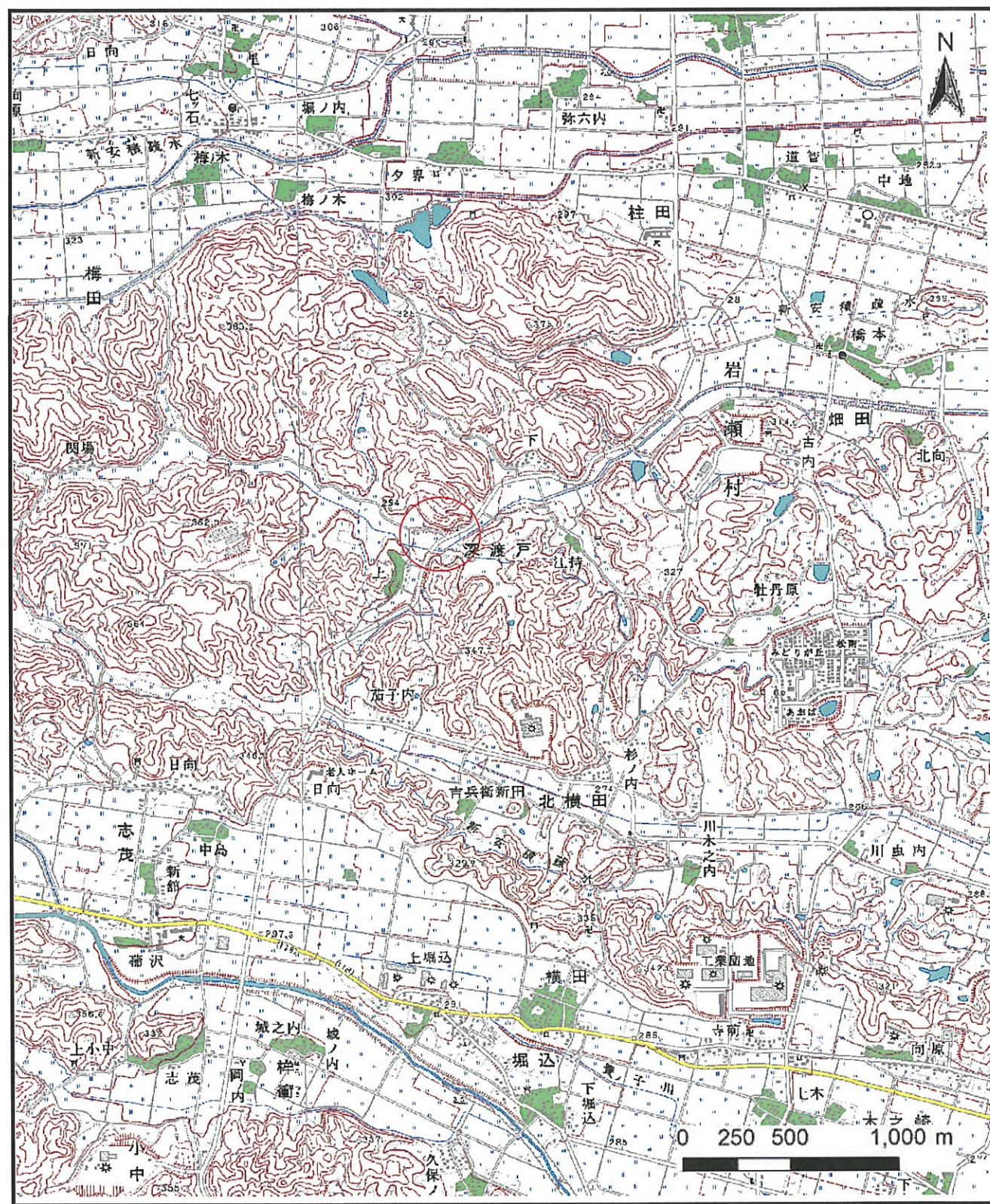


土砂災害警戒区域等の指定の公示に係る図書（その1）



(1/200,000)



(1/25,000)

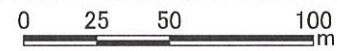
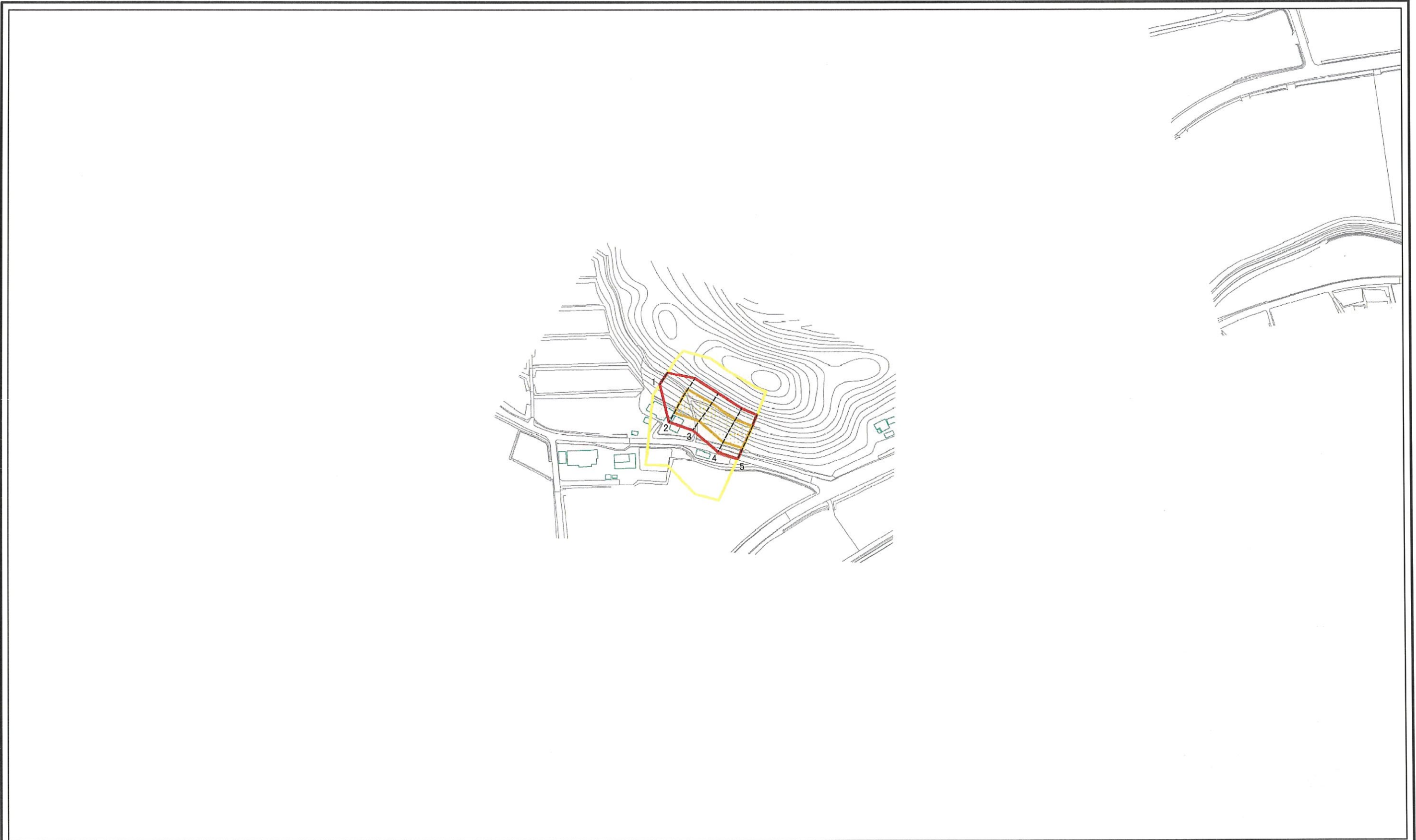
様式-1 (急)  
土砂災害警戒区域・土砂災害特別警戒区域 位置図

自然現象の種類	急傾斜地の崩壊
箇所番号	598
箇所名	竹ノ内
所在地	福島県須賀川市深渡戸字竹ノ内

この地図は、国土地理院長の承認を得て、同院発行の数値地図200000(地図画像)及び電子地形図25000を複製したものである。(承認番号 平28情複 第250号)



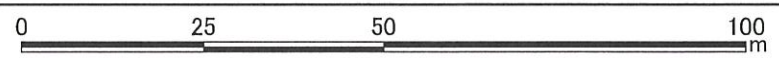
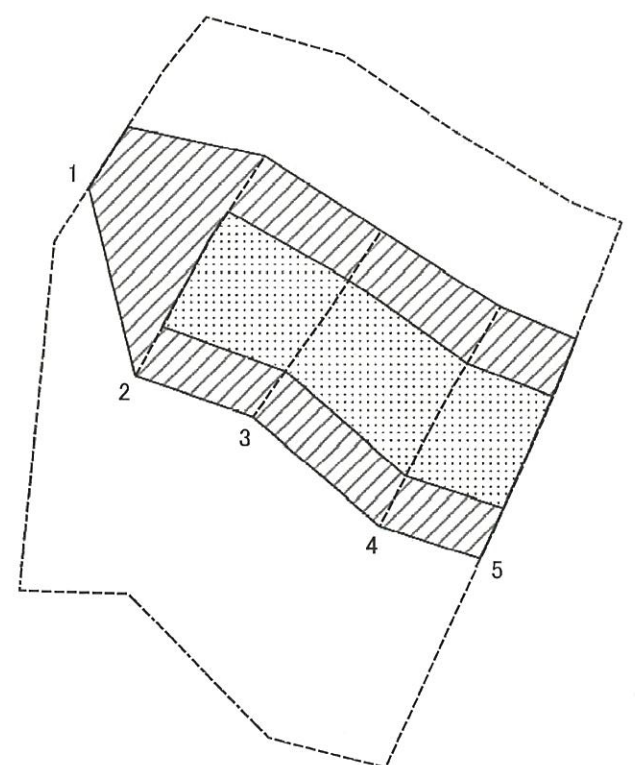
土砂災害警戒区域等の指定の公示に係る図書(その2)



図中の数字は横断測線番号を示す

様式-2(急) 土砂災害警戒区域・土砂災害特別警戒区域 区域図(その1)	土砂災害警戒区域 (土砂災害防止法施行令第2条の基準に該当する区域)		N 縮尺 1:2,500	自然現象 の種類	急傾斜地の崩壊	箇所番号	598
	土砂災害特別警戒 区域 (土砂災害防止法施 行令第3条の基準に 該当する区域)			告示番号	第263号	箇所名	竹ノ内
	土砂災害警戒区域 (土砂災害防止法施行 令第2条の基準に 該当する区域)			告示年月日	平成29年 3月28日	所在地	福島県須賀川市深渡戸字竹ノ内

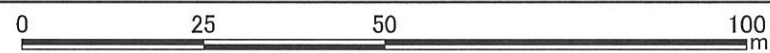
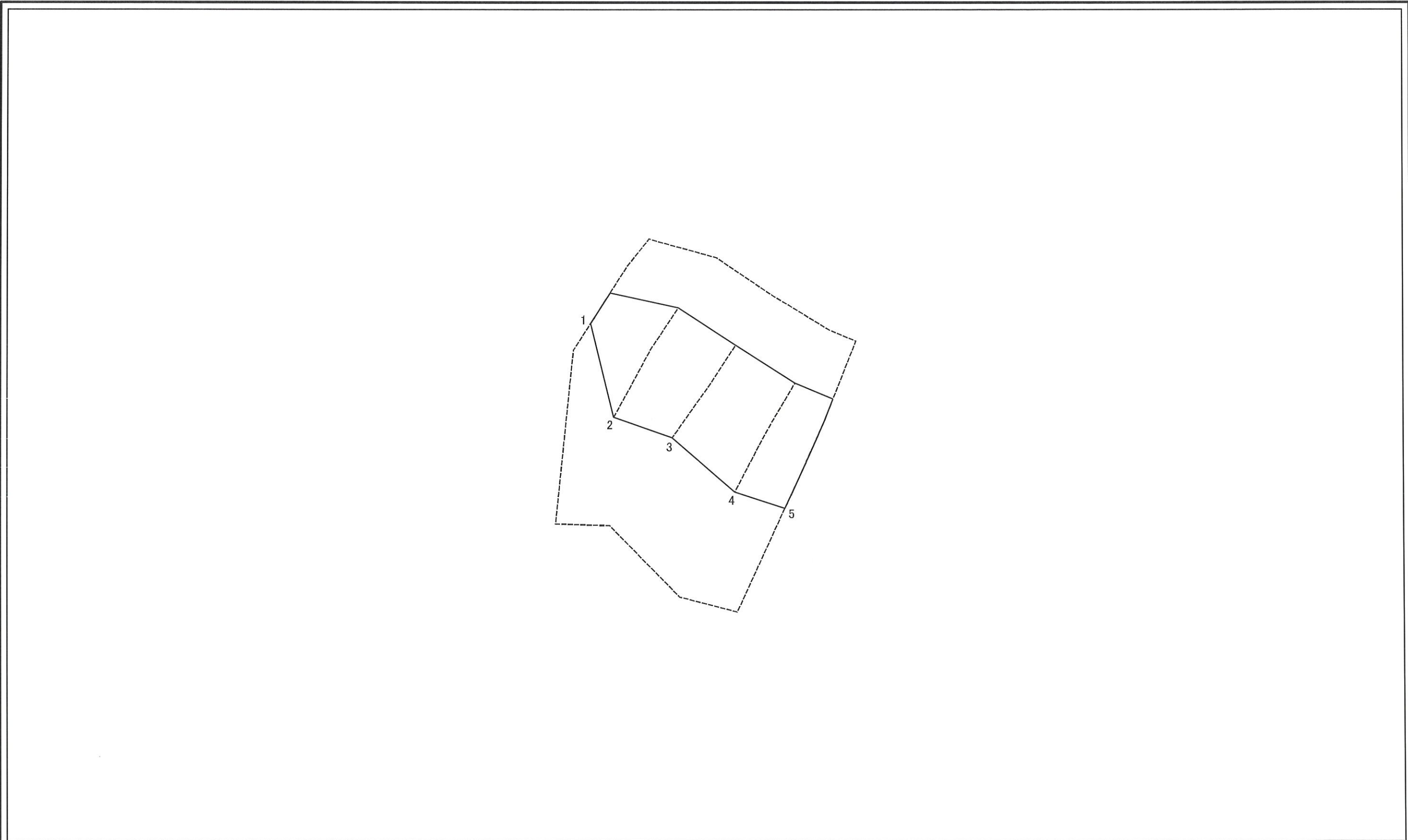
土砂災害警戒区域等の指定の公示に係る図書(その2-2)



図中の数字は横断測線番号を示す

様式-2-2(急) 土砂災害特別警戒区域の区域区分図 (急傾斜地の崩壊に伴う土石等の移動により 建築物の地上部に作用すると想定される力)	土砂災害警戒区域 (土砂災害防止法施行令第二条の基準に該当する区域)		N 縮尺 1:1,000	自然現象の種類	急傾斜地の崩壊	箇所番号	598	
	土砂災害特別警戒区域 (土砂災害防止法施行令第三条の基準に該当する区域)	斜面の崩壊による土石等の衝撃力が100kN/m <sup>2</sup> を 超える区域 上記以外の区域		 	告示番号	第263号	箇所名	竹ノ内
				告示年月日	平成29年 3月28日	所在地	福島県須賀川市深渡戸字竹ノ内	

土砂災害警戒区域等の指定の公示に係る図書(その2-3)



図中の数字は横断測線番号を示す

様式-2-3(急) 土砂災害特別警戒区域の区域区分図 (急傾斜地の崩壊に伴う土石等の堆積により 建築物の地上部に作用すると想定される力)	土砂災害警戒区域 (土砂災害防止法施行令第二条の基準に該当する区域)		N 縮尺 1:1,000	自然現象 の種類	急傾斜地の崩壊	箇所番号	598	
	土砂災害特別警戒 区域 (土砂災害防止法施 行令第三条の基準に 該当する区域)	斜面の崩壊による土石等の堆積の高さが3mを 超える区域 上記以外の区域		 	告示番号	第263号	箇所名	竹ノ内
					告示年月日	平成29年 3月28日	所在地	福島県須賀川市深渡戸字竹ノ内



