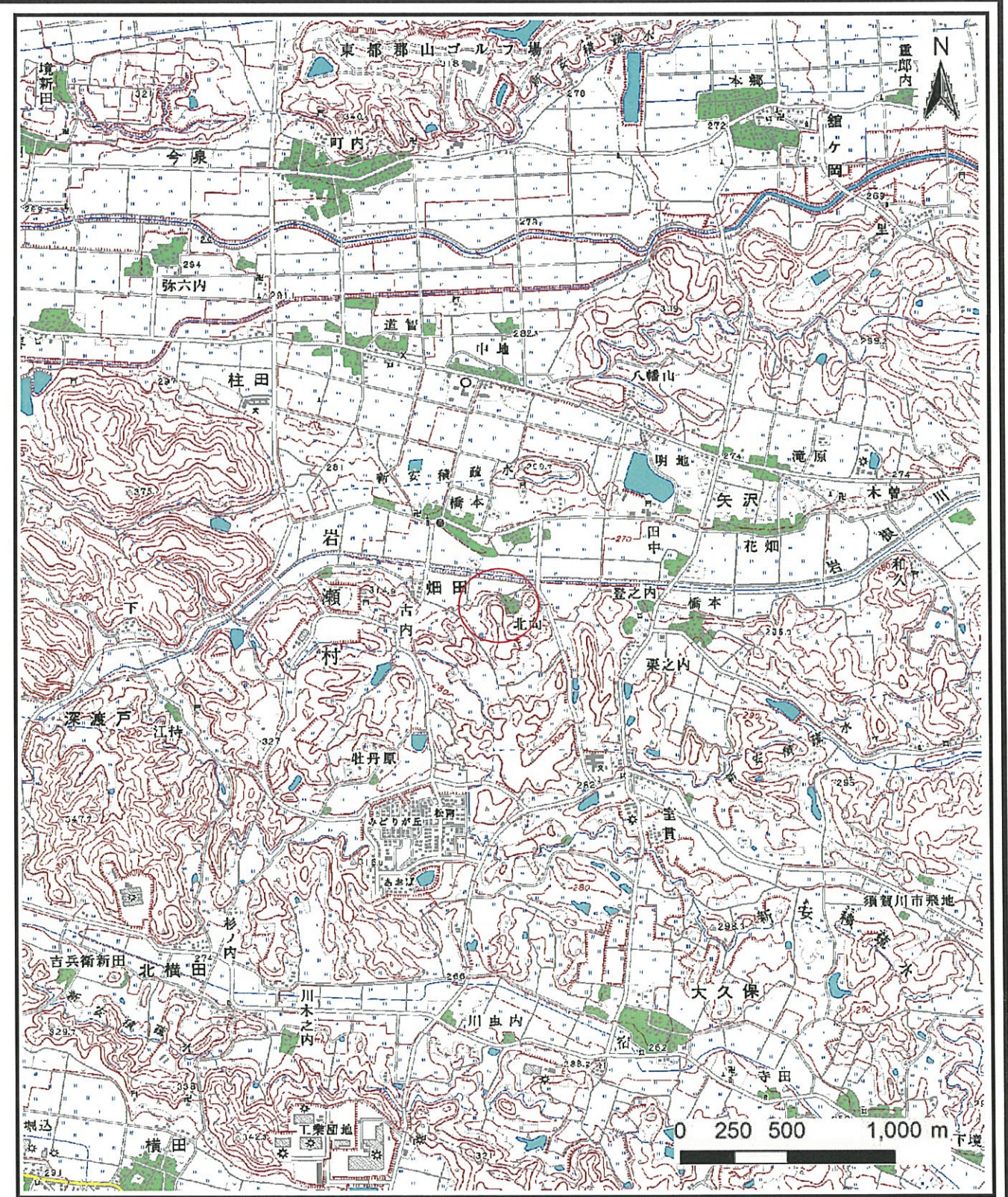
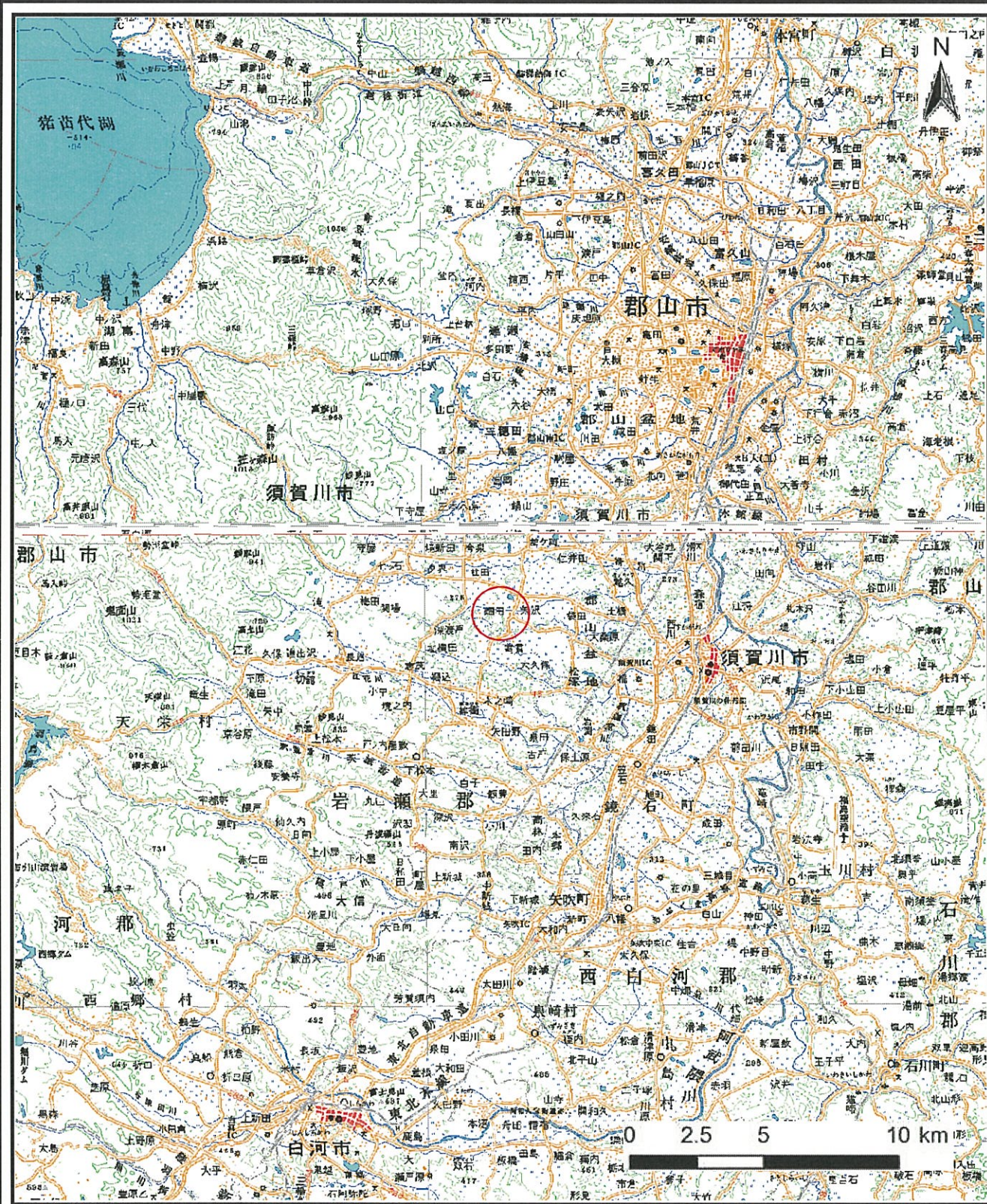


土砂災害警戒区域等の指定の公示に係る図書（その1）

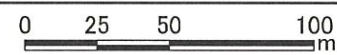


様式-1 (急)
土砂災害警戒区域・土砂災害特別警戒区域 位置図

| | |
|---------|--------------|
| 自然現象の種類 | 急傾斜地の崩壊 |
| 箇所番号 | 597 |
| 箇所名 | 北向 |
| 所在地 | 福島県須賀川市畑田字北向 |

この地図は、国土地理院長の承認を得て、同院発行の数値地図200000(地図画像)及び電子地形図25000を複製したものである。(承認番号 平28情複 第250号)

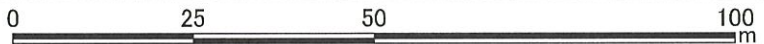
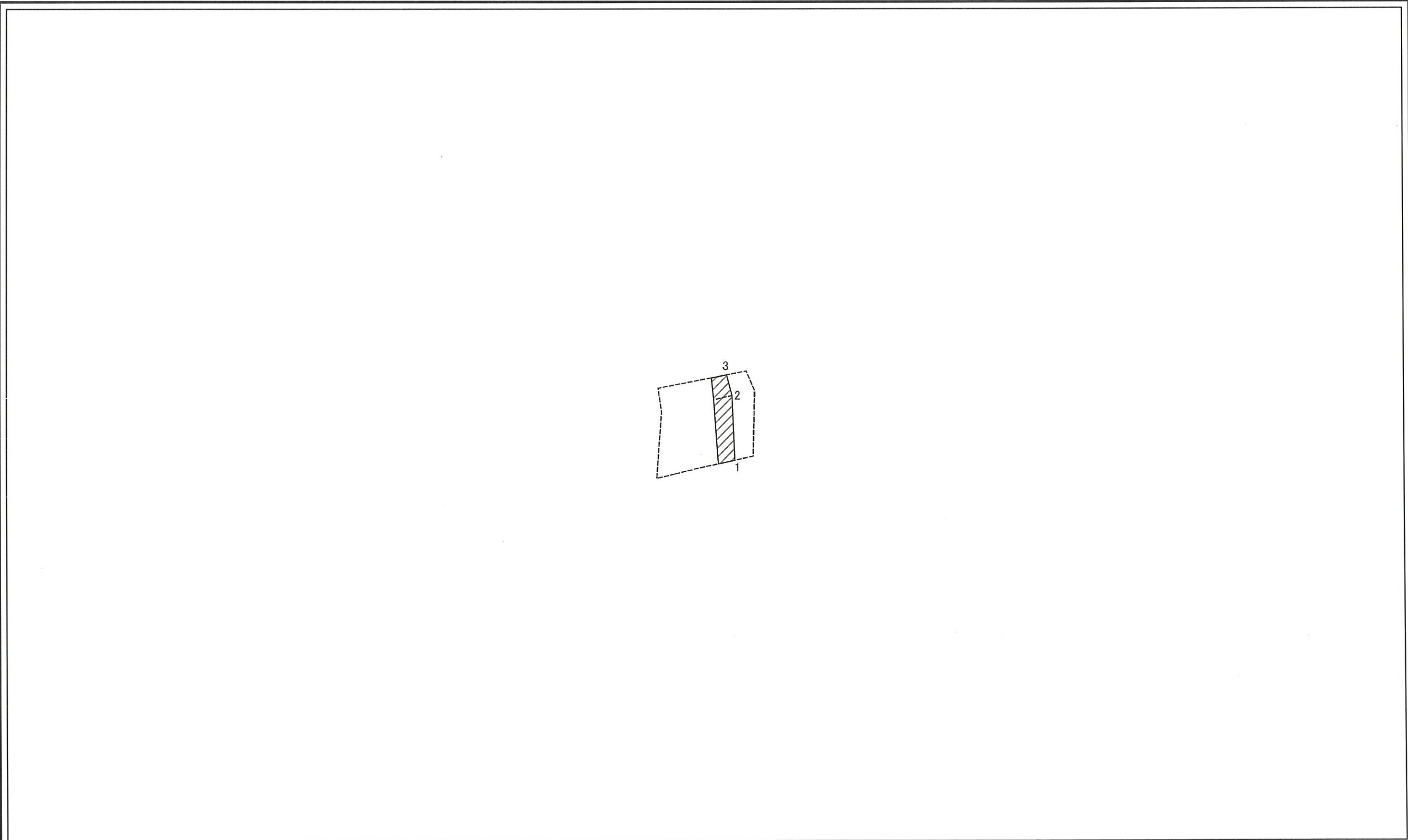
土砂災害警戒区域等の指定の公示に係る図書(その2)



図中の数字は横断測線番号を示す

| | | | | | | | |
|--|---|--|--------------------|-------------|------------|------|--------------|
| 様式-2(急) 土砂災害警戒区域・土砂災害特別警戒区域 区域図(その1) | 土砂災害警戒区域 (土砂災害防止法施行令第2条の基準に該当する区域) | | N 縮尺 1:2,500 | 自然現象 の種類 | 急傾斜地の崩壊 | 箇所番号 | 597 |
| | 土砂災害特別警戒 区域 (土砂災害防止法施 行令第3条の基準に 該当する区域) | | | 告示番号 | 第263号 | 箇所名 | 北向 |
| | 土砂災害警戒区域 (土砂災害防止法施行令第2条の基準に該当する区域) | | | 告示年月日 | 平成29年3月28日 | 所在地 | 福島県須賀川市畑田宇北向 |

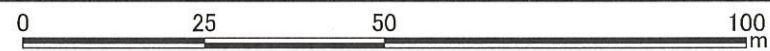
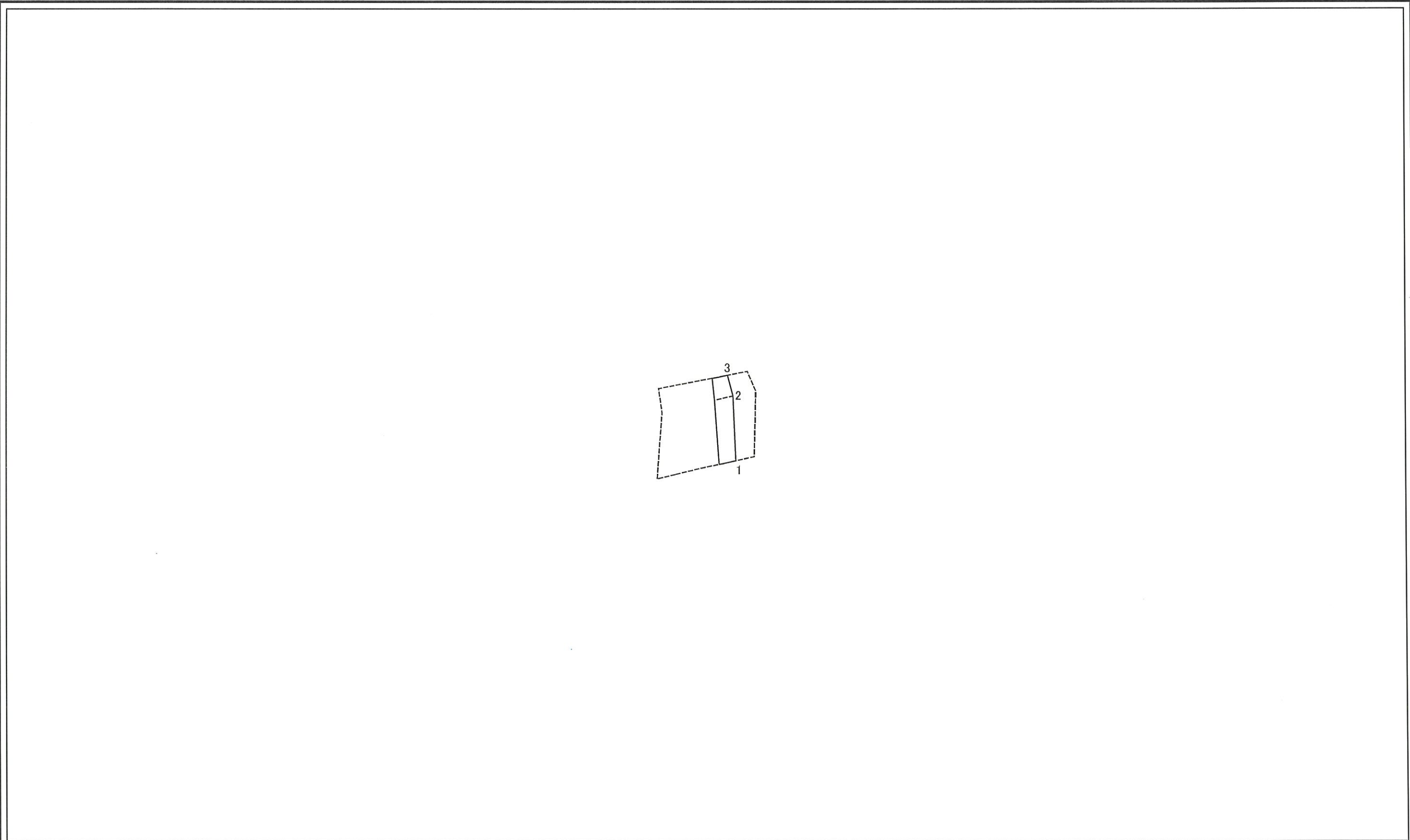
土砂災害警戒区域等の指定の公示に係る図書(その2-2)



図中の数字は横断測線番号を示す

| | | | | | | | |
|---|---|---|--------------------|--------------------|---------------------|-----|--------------|
| 様式-2-2(急) 土砂災害特別警戒区域の区域区分図 (急傾斜地の崩壊に伴う土石等の移動により 建築物の地上部に作用すると想定される力) | 土砂災害警戒区域 (土砂災害防止法施行令第二条の基準に該当する区域) | | N 縮尺 1:1,000 | 自然現象の種類 急傾斜地の崩壊 | 箇所番号 | 597 | |
| | 土砂災害特別警戒区域 (土砂災害防止法施行令第三条の基準に該当する区域) | 斜面の崩壊による土石等の衝撃力が100kN/m ² を超える区域 | | | 告示番号 第263号 | 箇所名 | 北向 |
| | 土砂災害警戒区域 (土砂災害防止法施行令第三条の基準に該当する区域) | 上記以外の区域 | | | 告示年月日 平成29年3月28日 | 所在地 | 福島県須賀川市畑田字北向 |

土砂災害警戒区域等の指定の公示に係る図書(その2-3)



図中の数字は横断測線番号を示す

| | | | | | | | | |
|---|---|--------------------------------|--------------------|-------------|---------|-------------|-----|--------------|
| 様式-2-3(急) 土砂災害特別警戒区域の区域区分図 (急傾斜地の崩壊に伴う土石等の堆積により 建築物の地上部に作用すると想定される力) | 土砂災害警戒区域 (土砂災害防止法施行令第2条の基準に該当する区域) | | N 縮尺 1:1,000 | 自然現象 の種類 | 急傾斜地の崩壊 | 箇所番号 | 597 | |
| | 土砂災害特別警戒 区域 (土砂災害防止法 施行令第3条の基準に 該当する区域) | 斜面の崩壊による土石等の堆積の高さが3mを 超える区域 | | | 告示番号 | 第263号 | 箇所名 | 北向 |
| | 上記以外の区域 | | | | 告示年月日 | 平成29年 3月28日 | 所在地 | 福島県須賀川市畑田字北向 |

