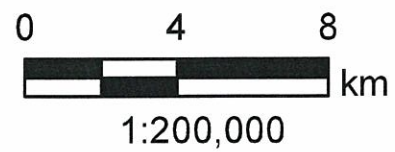
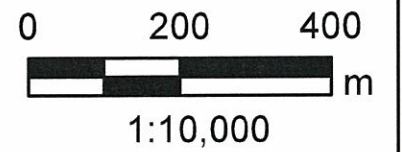
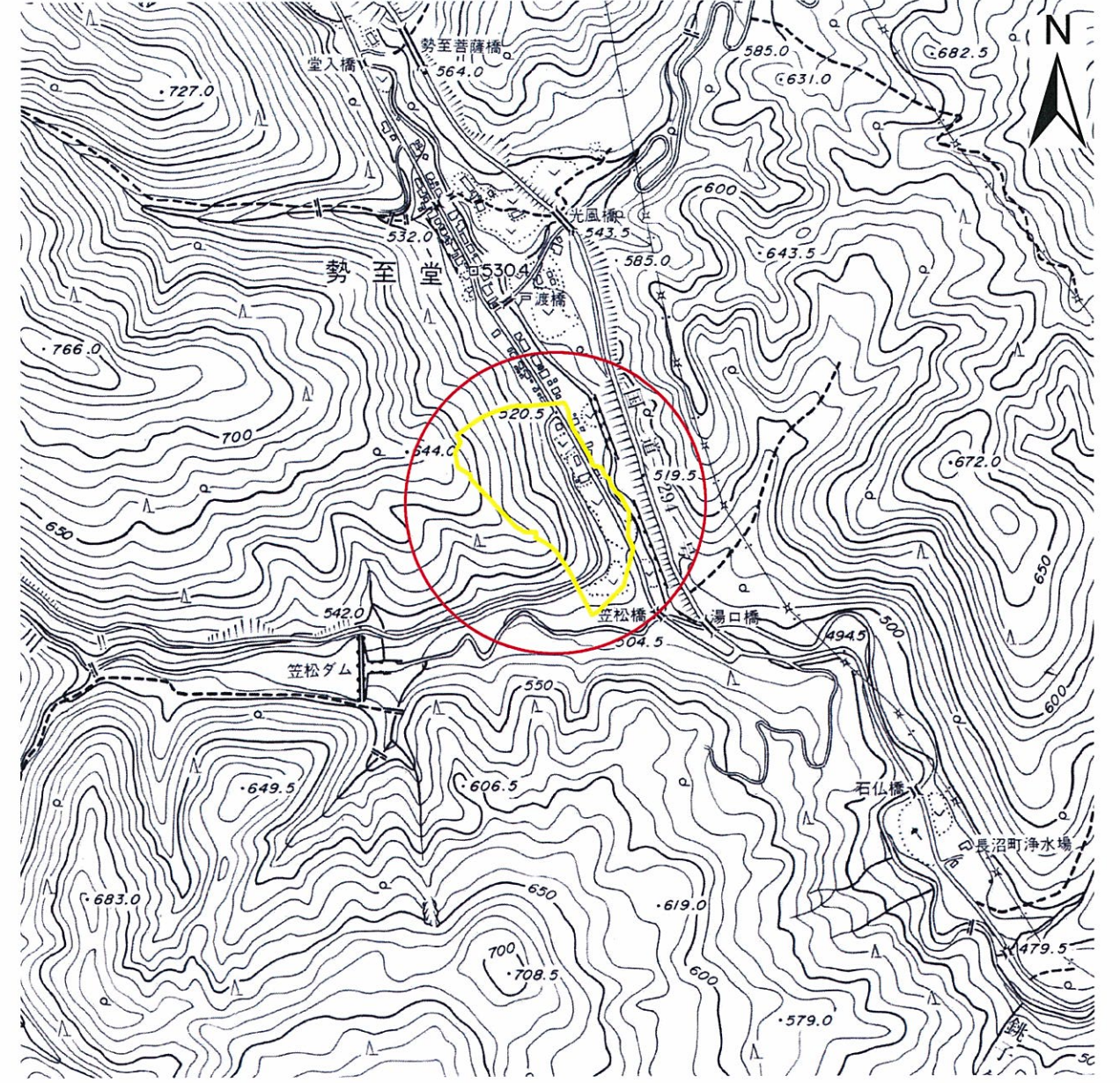


土砂災害警戒区域等の指定の公示に係る図書(その1)



(S=1/200,000)



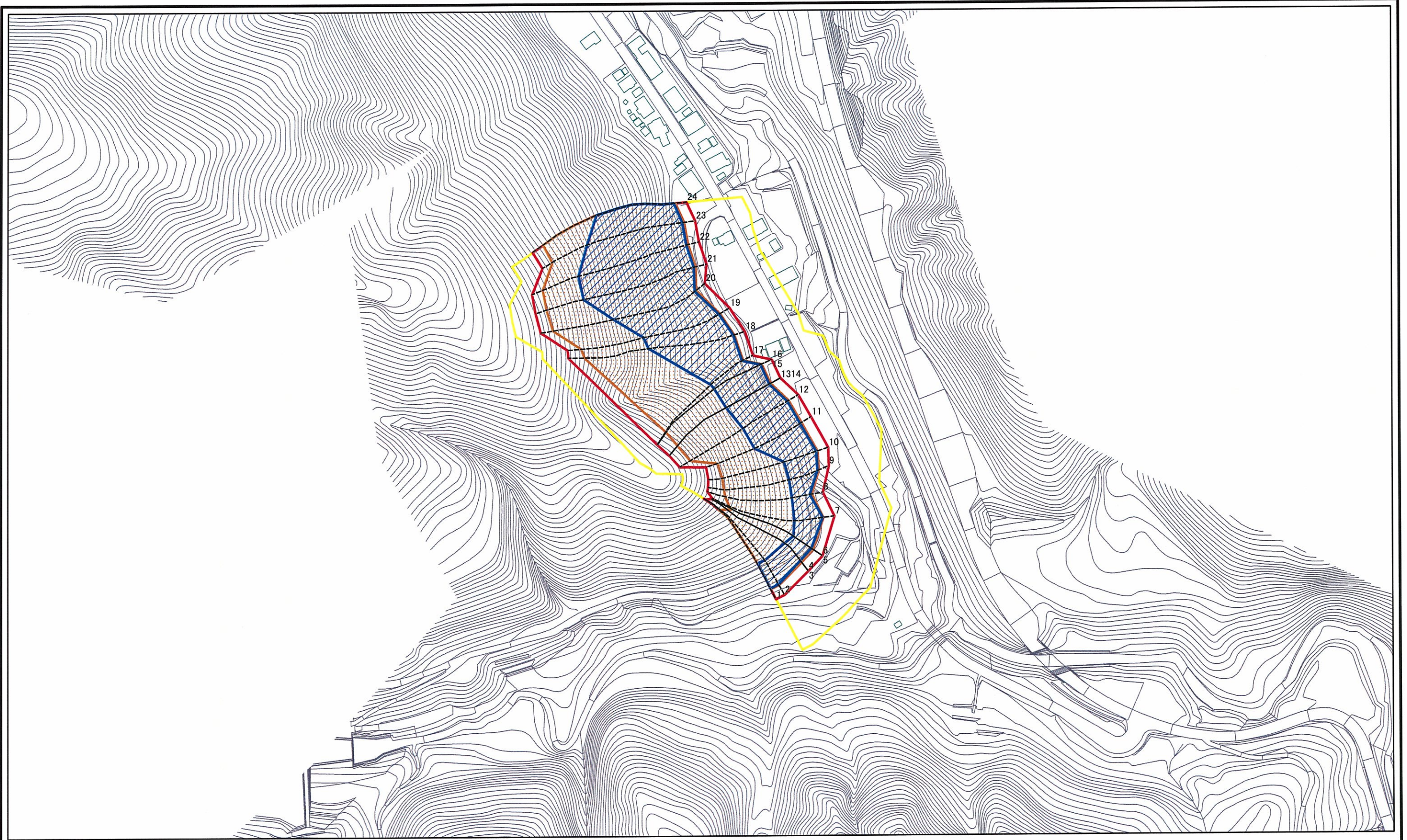
(S=1/10,000)

様式-1(急)
土砂災害警戒区域・土砂災害特別警戒区域
位置図

自然現象の種類	急傾斜地の崩壊
箇所番号	593
箇所名	古屋敷
所在地	須賀川市勢至堂字古屋敷

この地図は、国土地理院長の承認を得て、同院発行の1/200,000地形図を複製したものです。(承認番号 平20東複第115号)

土砂災害警戒区域等の指定の公示に係る図書(その2)



0 25 50 100
m

様式-2(急) 土砂災害警戒区域・土砂災害特別警戒区域 区域図(その1)	土砂災害警戒区域 (土砂災害防止法施行令第二条の基準に該当する区域)		N 縮尺 1:2,500	自然現象の種類 急傾斜地の崩壊	箇所番号 593
	土砂災害特別警戒区域 (土砂災害防止法施行令第三条の基準に該当する区域)			告示番号 第 62号	箇所名 古屋敷
	土砂災害防止法施行令第三条の基準に該当する区域 (土砂災害防止法施行令第三条の基準に該当する区域)			告示年月日 平成21年 1月 30日	所在地 須賀川市勢至堂宇古屋敷

土砂災害警戒区域等の指定の公示に係る図書(その2-1)

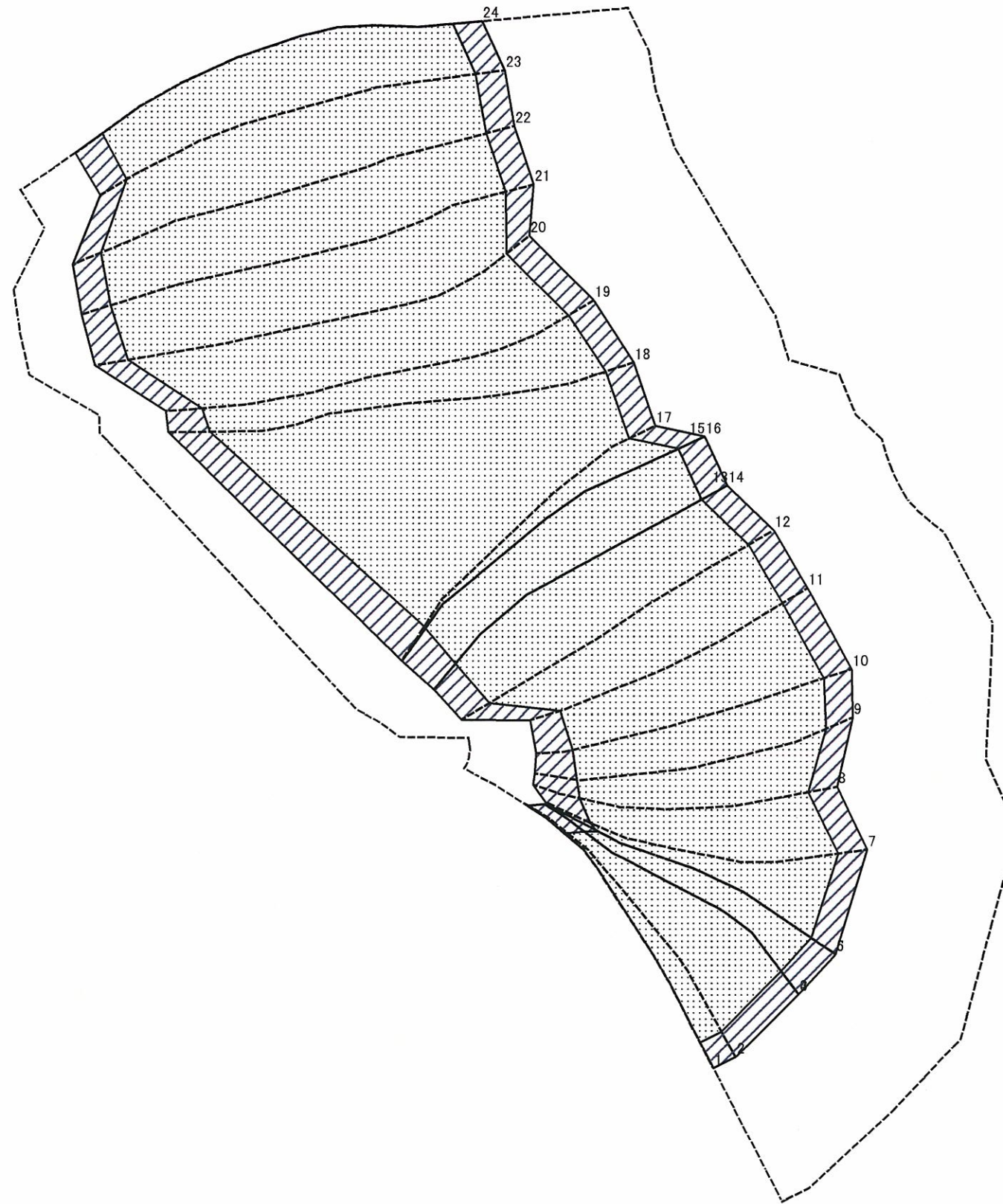


0 25 50 100 m

図中の数字は横断測線番号を示す

様式-2-1(急) 土砂災害警戒区域・土砂災害特別警戒区域 区域図(その2)	土砂災害警戒区域 (土砂災害防止法施行令第二条の基準に該当する区域)		N 縮尺 1:2,500	自然現象 の種類	急傾斜地の崩壊	箇所番号	593
	土砂災害特別警戒区域 (土砂災害防止法施行令第三条の基準に該当する区域)	斜面の崩壊による土石等の衝撃力が100kN/m ² を超える区域 斜面の崩壊による土石等の堆積の高さが3mを超える区域 上記以外の区域		 	告示番号	第 62号	箇所名
				告示年月日	平成21年 1月30日	所在地	須賀川市勢至堂宇古屋敷

土砂災害警戒区域等の指定の公示に係る図書(その2-2)

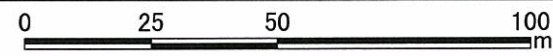
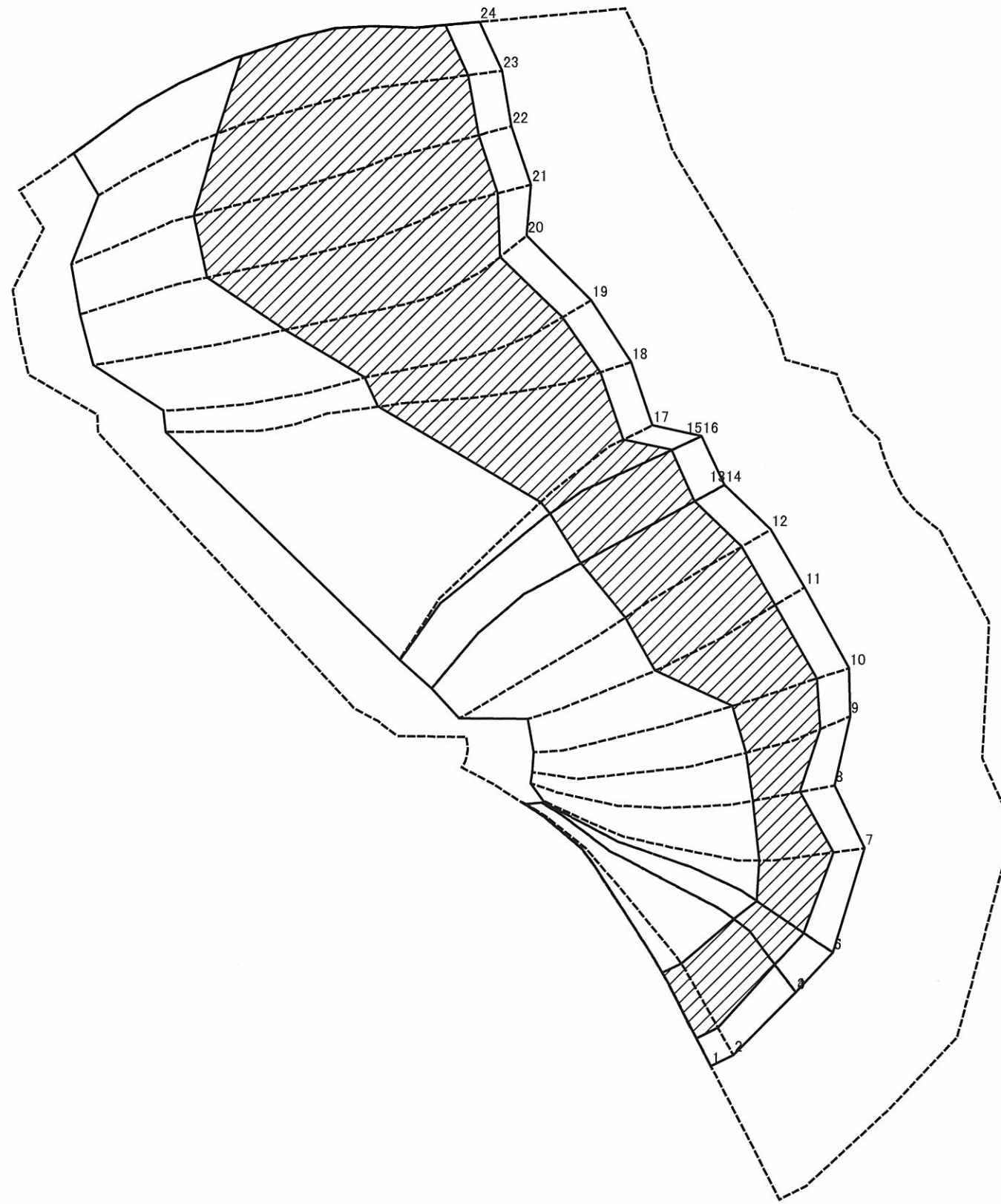


0 25 50 100
m

図中の数字は横断測線番号を示す

様式-2-2(急) 土砂災害特別警戒区域の区域区分図 (急傾斜地の崩壊に伴う土石等の移動により 建築物の地上部に作用すると想定される力)	土砂災害警戒区域 (土砂災害防止法施行令第二条の基準に該当する区域)		N 縮尺 1:1,500	自然現象 の種類	急傾斜地の崩壊	箇所番号	593
	土砂災害特別警戒区域 (土砂災害防止法施行令第三条の基準に該当する区域)			告示番号	第 62号	箇所名	古屋敷
	土砂災害警戒区域 (土砂災害防止法施行令第二条の基準に該当する区域)			告示年月日	平成21年 1月 30日	所在地	須賀川市勢至堂字古屋敷

土砂災害警戒区域等の指定の公示に係る図書(その2-3)



図中の数字は横断測線番号を示す

様式-2-3(急) 土砂災害特別警戒区域の区域区分図 (急傾斜地の崩壊に伴う土石等の堆積により 建築物の地上部に作用すると想定される力)	土砂災害警戒区域 (土砂災害防止法施行令第2条の基準に該当する区域)		N 縮尺 1:1,500	自然現象 の種類	急傾斜地の崩壊	箇所番号	593
	土砂災害特別警戒区域 (土砂災害防止法施行令第3条の基準に該当する区域)			告示番号	第 62号	箇所名	古屋敷
	上記以外の区域			告示年月日	平成21年 1月 30日	所在地	須賀川市勢至堂字古屋敷

土砂災害警戒区域等の指定の公示に係る図書(その3)

横断測線の区間	斜面の崩壊による土石等の衝撃により建築物の地上部に作用すると想定される力				斜面の崩壊による土石等の堆積により建築物の地上部に作用すると想定される力				横断測線の区間	斜面の崩壊による土石等の衝撃により建築物の地上部に作用すると想定される力				斜面の崩壊による土石等の堆積により建築物の地上部に作用すると想定される力			
	斜面の崩壊による土石等の衝撃力が100kN/m ² を超える区域		左記以外の区域		斜面の崩壊による土石等の堆積の高さが3mを超える区域		左記以外の区域			斜面の崩壊による土石等の衝撃力が100kN/m ² を超える区域		左記以外の区域		斜面の崩壊による土石等の堆積の高さが3mを超える区域		左記以外の区域	
	力の大きさのうち最大のもの (kN/m ²)	土石等の高さ (m)	力の大きさのうち最大のもの (kN/m ²)	土石等の高さ (m)	力の大きさのうち最大のもの (kN/m ²)	土石等の高さ (m)	力の大きさのうち最大のもの (kN/m ²)	土石等の高さ (m)		力の大きさのうち最大のもの (kN/m ²)	土石等の高さ (m)	力の大きさのうち最大のもの (kN/m ²)	土石等の高さ (m)	力の大きさのうち最大のもの (kN/m ²)	土石等の高さ (m)	力の大きさのうち最大のもの (kN/m ²)	土石等の高さ (m)
1 ~ 2	133.78	1.00	100.00	1.00	19.21	3.59	16.05	3.00									
2 ~ 3	133.50	1.00	100.00	1.00	19.20	3.59	16.05	3.00									
3 ~ 4	133.00	1.00	100.00	1.00	17.36	3.24	16.05	3.00									
4 ~ 5	133.00	1.00	100.00	1.00	17.36	3.24	16.05	3.00									
5 ~ 6	131.92	1.00	100.00	1.00	17.30	3.23	16.05	3.00									
6 ~ 7	132.65	1.00	100.00	1.00	19.14	3.58	16.05	3.00									
7 ~ 8	132.68	1.00	100.00	1.00	19.14	3.58	16.05	3.00									
8 ~ 9	138.57	1.00	100.00	1.00	19.52	3.65	16.05	3.00									
9 ~ 10	145.50	1.00	100.00	1.00	20.00	3.74	16.05	3.00									
10 ~ 11	152.66	1.00	100.00	1.00	20.60	3.85	16.05	3.00									
11 ~ 12	152.66	1.00	100.00	1.00	20.60	3.85	16.05	3.00									
12 ~ 13	151.13	1.00	100.00	1.00	20.42	3.82	16.05	3.00									
13 ~ 14	149.54	1.00	100.00	1.00	20.29	3.79	16.05	3.00									
14 ~ 15	149.54	1.00	100.00	1.00	20.29	3.79	16.05	3.00									
15 ~ 16	141.66	1.00	100.00	1.00	19.70	3.68	16.05	3.00									
16 ~ 17	141.66	1.00	100.00	1.00	19.70	3.68	16.05	3.00									
17 ~ 18	140.77	1.00	100.00	1.00	19.65	3.67	16.05	3.00									
18 ~ 19	145.64	1.00	100.00	1.00	19.97	3.73	16.05	3.00									
19 ~ 20	150.51	1.00	100.00	1.00	20.35	3.80	16.05	3.00									
20 ~ 21	155.74	1.00	100.00	1.00	20.83	3.89	16.05	3.00									
21 ~ 22	155.74	1.00	100.00	1.00	20.83	3.89	16.05	3.00									
22 ~ 23	155.53	1.00	100.00	1.00	20.81	3.89	16.05	3.00									
23 ~ 24	154.79	1.00	100.00	1.00	20.74	3.88	16.05	3.00									

様式-3(急) 建築物の構造の規制に必要な 衝撃に関する事項	自然現象の種類	急傾斜地の崩壊	箇所番号	593
	告示番号	第 62号	箇所名	古屋敷
	告示年月日	平成21年 1月 30日	所在地	須賀川市勢至堂字古屋敷