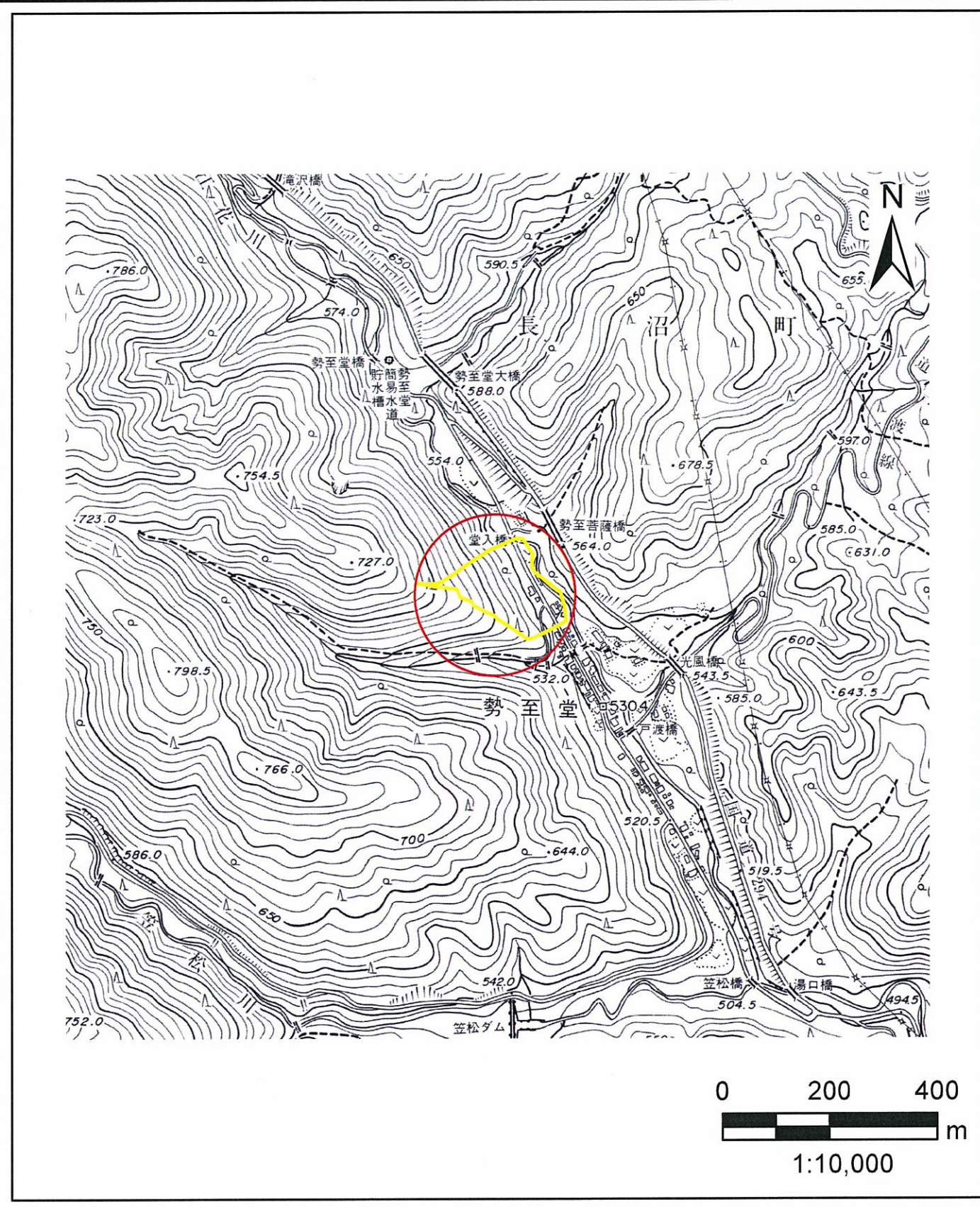
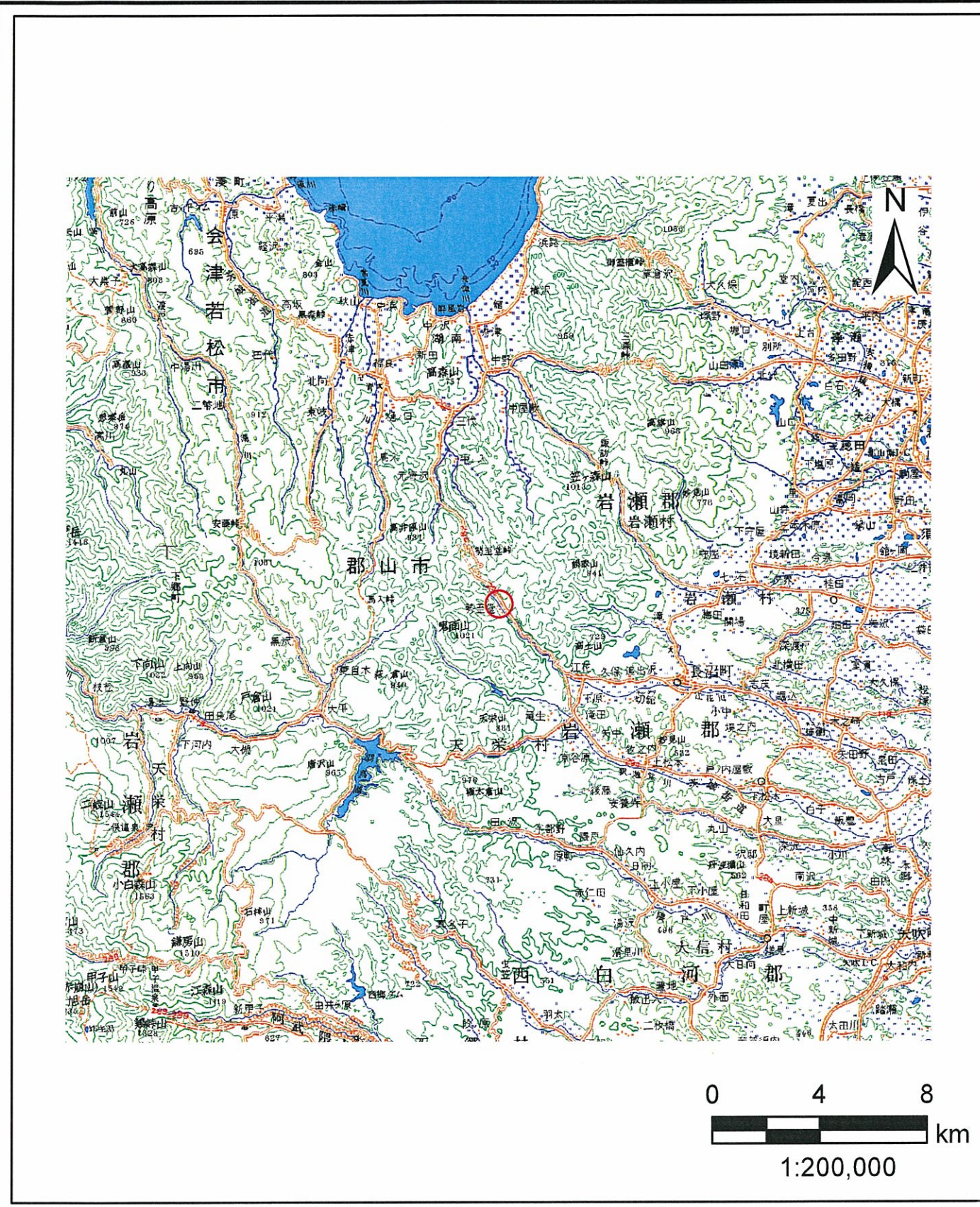


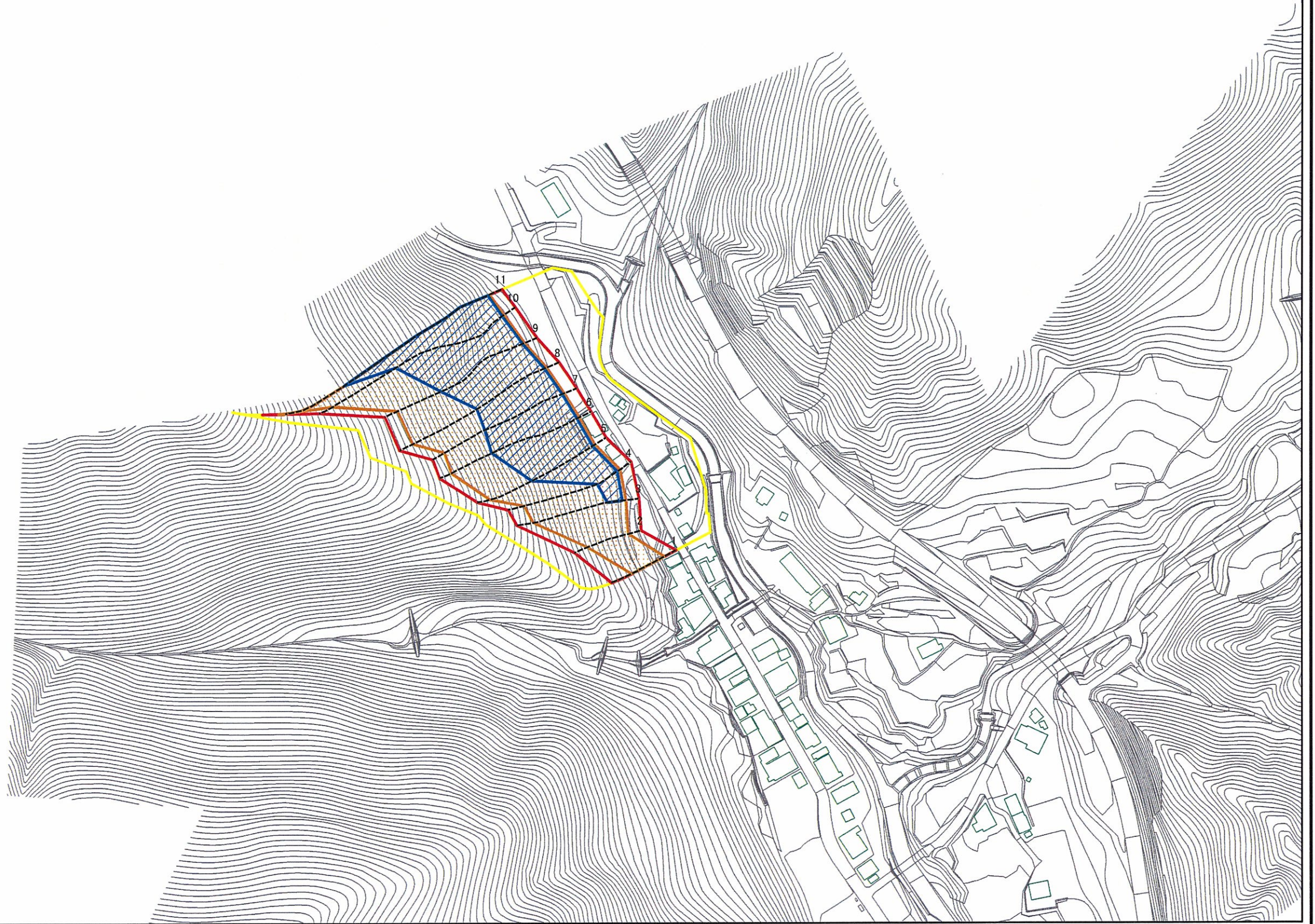
土砂災害警戒区域等の指定の公示に係る図書(その1)



様式-1(急) 土砂災害警戒区域・土砂災害特別警戒区域 位置図	自然現象の種類	急傾斜地の崩壊
	箇所番号	590
	箇所名	屋敷5号
	所在地	須賀川市勢至堂字屋敷

この地図は、国土地理院長の承認を得て、同院発行の1/200,000地形図を複製したものです。(承認番号 平20東複第115号)

土砂災害警戒区域等の指定の公示に係る図書(その2)



0 25 50 100
m

図中の数字は横断測線番号を示す

様式-2(急)
土砂災害警戒区域・土砂災害特別警戒区域
区域図(その1)

土砂災害警戒区域
(土砂災害防止法施行令第二条の基準に該当する区域)
土砂災害特別警戒区域
(土砂災害防止法施行令第三条の基準に該当する区域)
上記以外の区域

縮尺
1:2,500

自然現象の種類	急傾斜地の崩壊	箇所番号	590
告示番号	第 62号	箇所名	屋敷5号
告示年月日	平成21年 1月 30日	所在地	須賀川市勢至堂字屋敷

土砂災害警戒区域等の指定の公示に係る図書(その2-1)



0 25 50 100
m

図中の数字は横断測線番号を示す

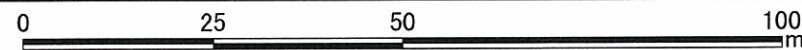
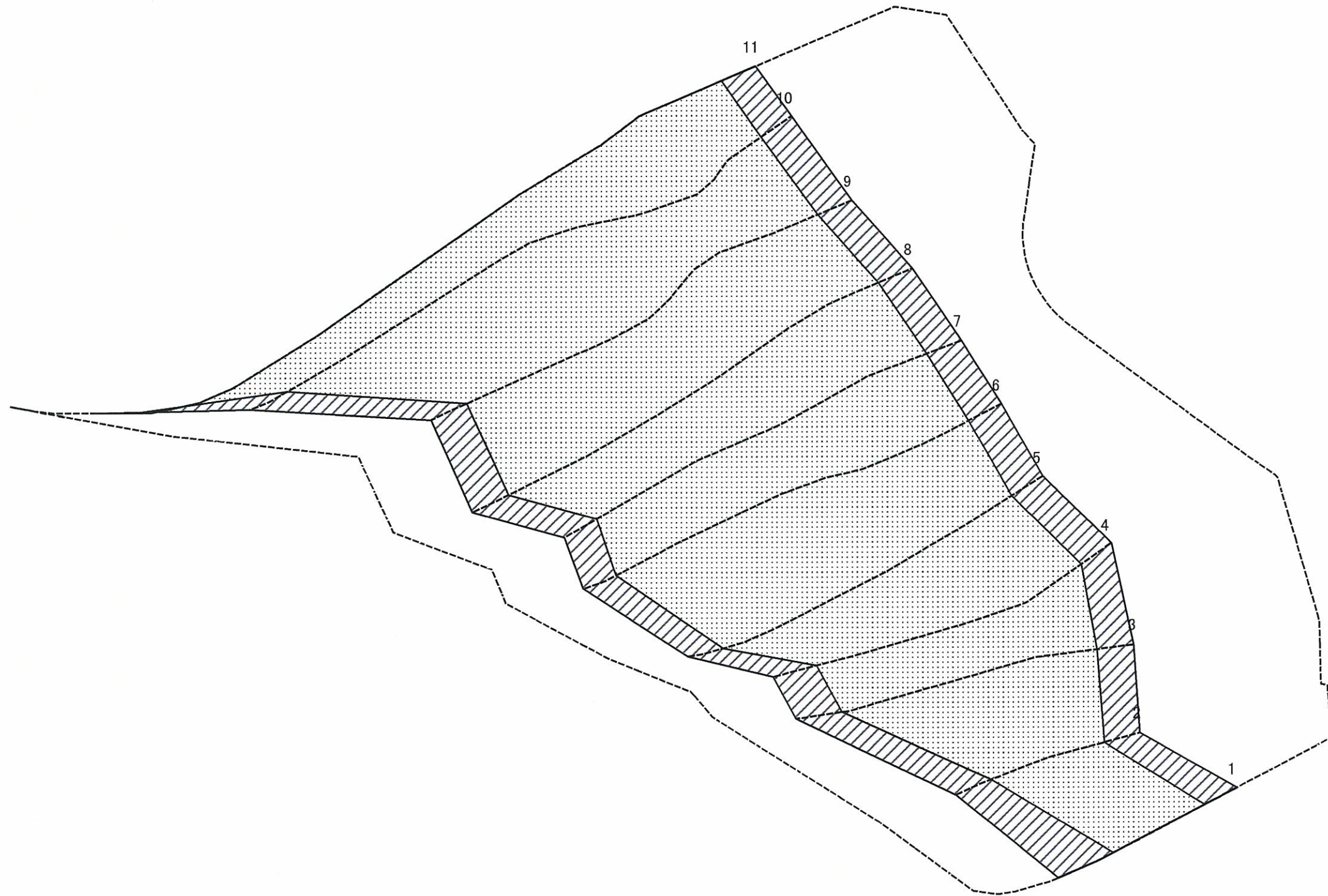
様式-2-1(急)
土砂災害警戒区域・土砂災害特別警戒区域
区域図(その2)

土砂災害警戒区域 (土砂災害防止法施行令第二条の基準に該当する区域)	
土砂災害特別警戒区域 (土砂災害防止法施行令第三条の基準に該当する区域)	
土砂災害特別警戒区域 (土砂災害防止法施行令第三条の基準に該当する区域)	

N	縮尺
1:2,500	

自然現象の種類	急傾斜地の崩壊	箇所番号	590
告示番号	第 62号	箇所名	屋敷5号
告示年月日	平成21年 1月 30日	所在地	須賀川市勢至堂字屋敷

土砂災害警戒区域等の指定の公示に係る図書(その2-2)



図中の数字は横断測線番号を示す

様式-2-2(急)
土砂災害特別警戒区域の区域区分図
(急傾斜地の崩壊に伴う土石等の移動により
建築物の地上部に作用すると想定される力)

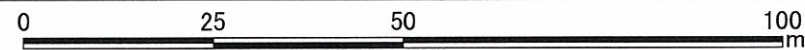
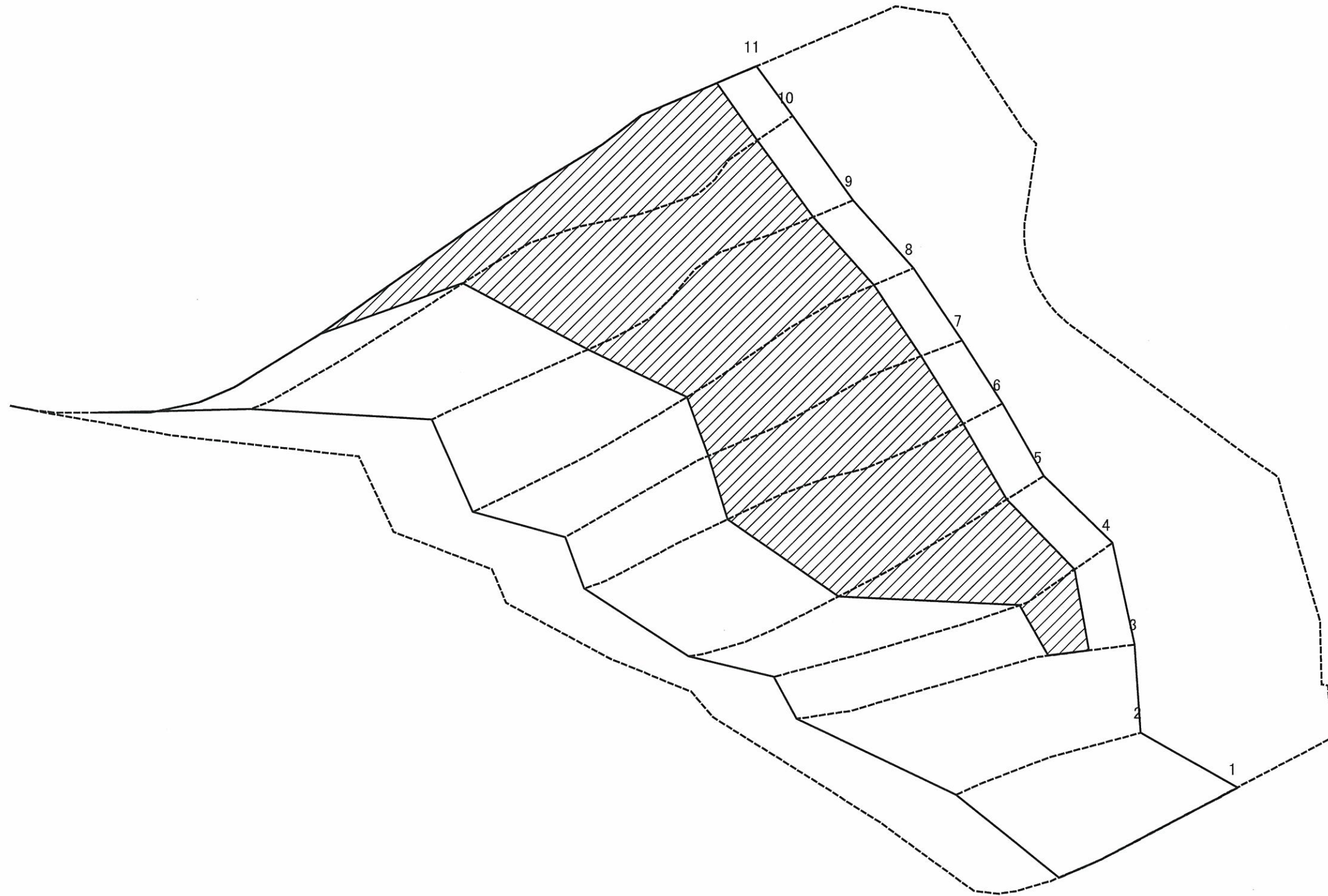
土砂災害警戒区域 (土砂災害防止法施行令第2条の基準に該当する区域)	
土砂災害特別警戒区域 (土砂災害防止法施行令第3条の基準に該当する区域)	
上記以外の区域	

N	
縮尺	1:1,000

自然現象の種類	急傾斜地の崩壊
告示番号	第 62号
告示年月日	平成21年 1月 30日

箇所番号	590
箇所名	屋敷5号
所在地	須賀川市勢至堂字屋敷

土砂災害警戒区域等の指定の公示に係る図書(その2-3)



図中の数字は横断測線番号を示す

様式-2-3(急)
土砂災害特別警戒区域の区域区分図
(急傾斜地の崩壊に伴う土石等の堆積により
建築物の地上部に作用すると想定される力)

土砂災害警戒区域 (土砂災害防止法施行令第二条の基準に該当する区域)	
土砂災害特別警戒区域 (土砂災害防止法施行令第三条の基準に該当する区域)	
上記以外の区域	

N	
縮尺	1:1,000

自然現象の種類	急傾斜地の崩壊
告示番号	第 62号
告示年月日	平成21年 1月 30日

箇所番号	590
箇所名	屋敷5号
所在地	須賀川市勢至堂字屋敷

