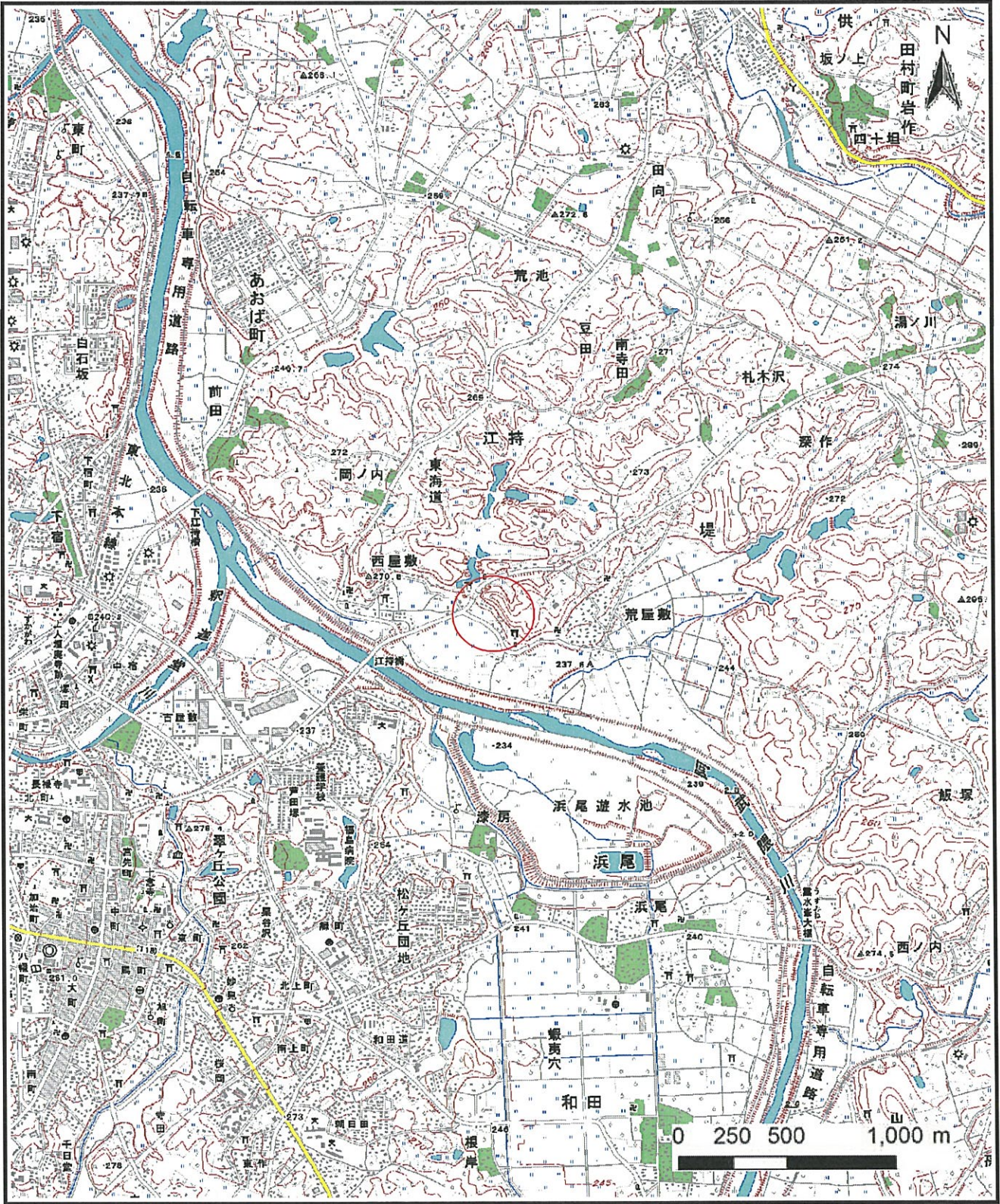
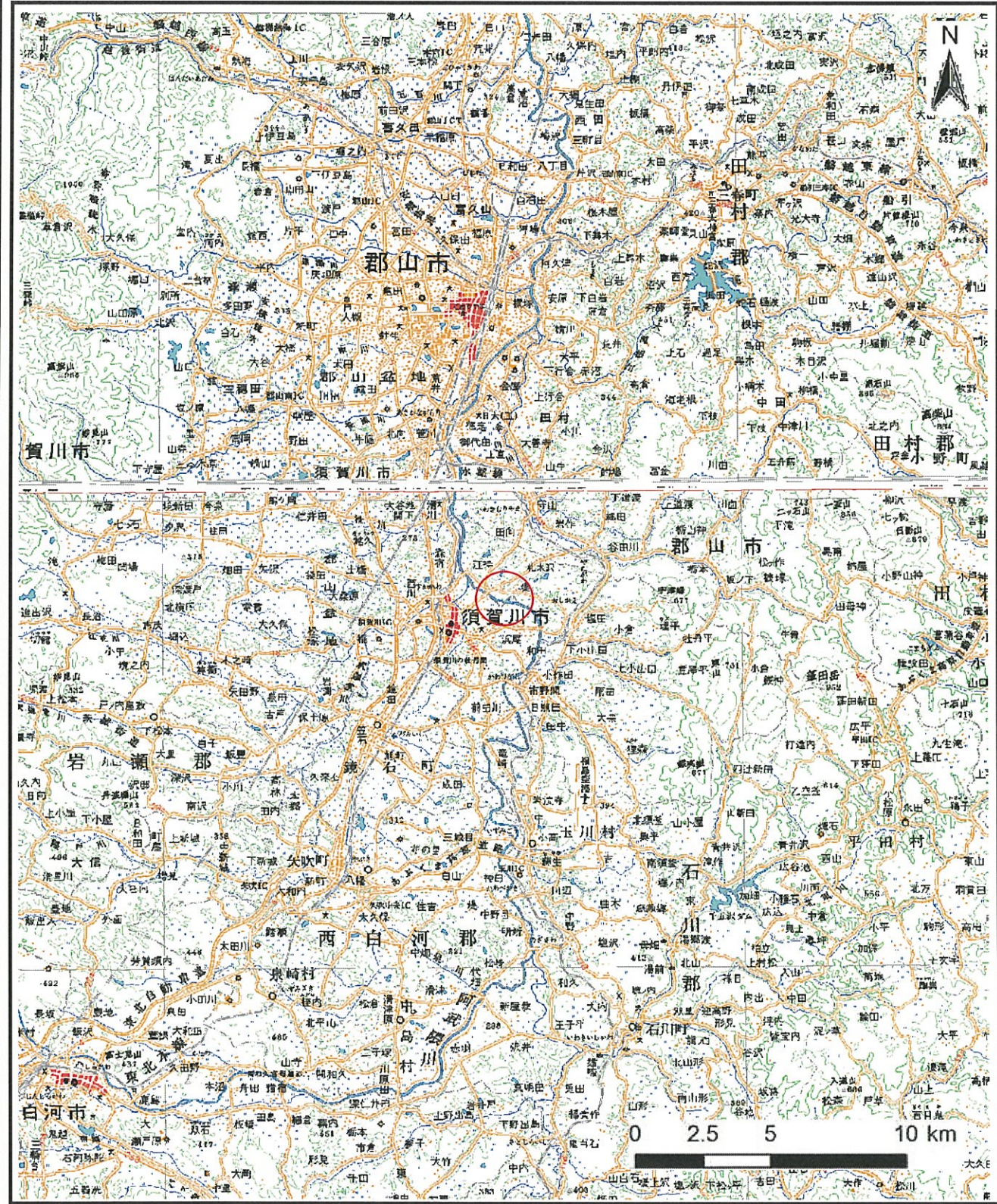


土砂災害警戒区域等の指定の公示に係る図書（その1）

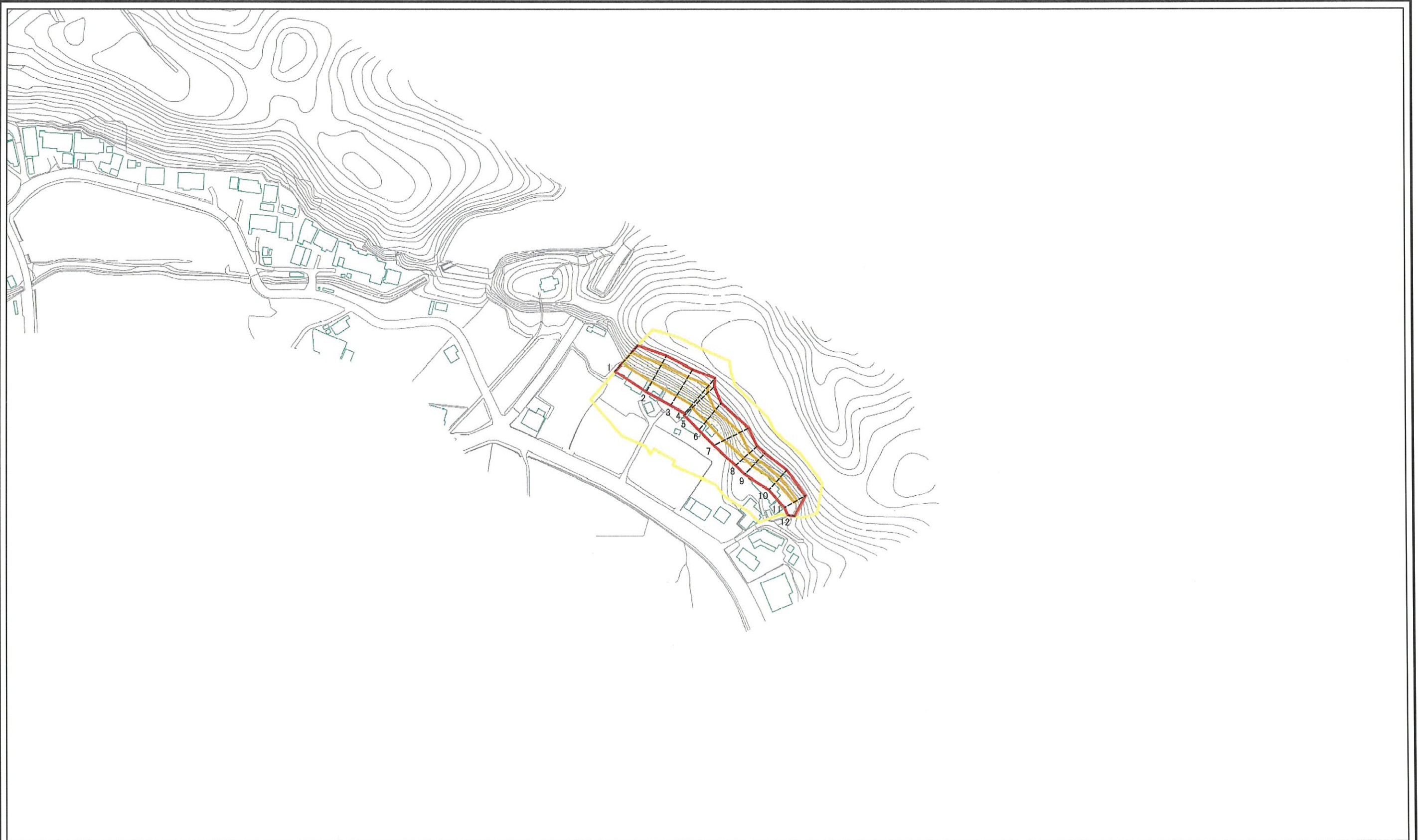


様式-1 (急)
土砂災害警戒区域・土砂災害特別警戒区域 位置図

自然現象の種類	急傾斜地の崩壊
箇所番号	589
箇所名	神明前
所在地	福島県須賀川市江持字菰内

この地図は、国土地理院長の承認を得て、同院発行の数値地図200000(地図画像)及び電子地形図25000を複製したものである。(承認番号 平28情複 第250号)

土砂災害警戒区域等の指定の公示に係る図書(その2)

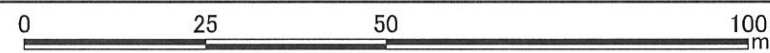
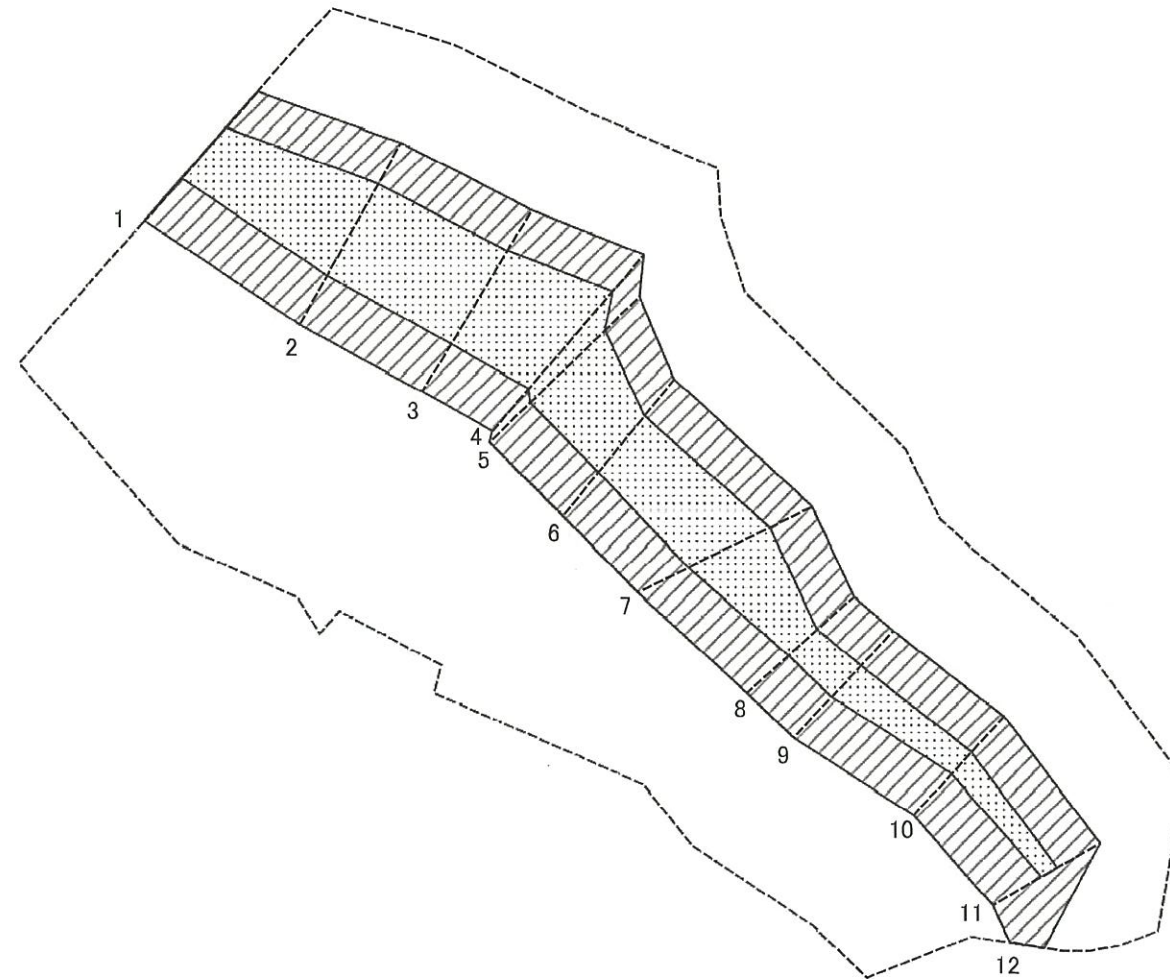


0 25 50 100
m

図中の数字は横断測線番号を示す

様式-2(急) 土砂災害警戒区域・土砂災害特別警戒区域 区域図(その1)	土砂災害警戒区域 (土砂災害防止法施行令第二条の基準に該当する区域)		N 縮尺 1:2,500	自然現象 の種類	急傾斜地の崩壊	箇所番号	589
	土砂災害特別警戒 区域 (土砂災害防止法施 行令第三条の基準に 該当する区域)			告示番号	第263号	箇所名	神明前
	土砂災害警戒区域 (土砂災害防止法施行令 第三条の基準に該当 する区域)			告示年月日	平成29年 3月28日	所在地	福島県須賀川市江持字菰内

土砂災害警戒区域等の指定の公示に係る図書(その2-2)



図中の数字は横断測線番号を示す

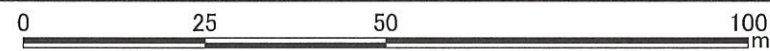
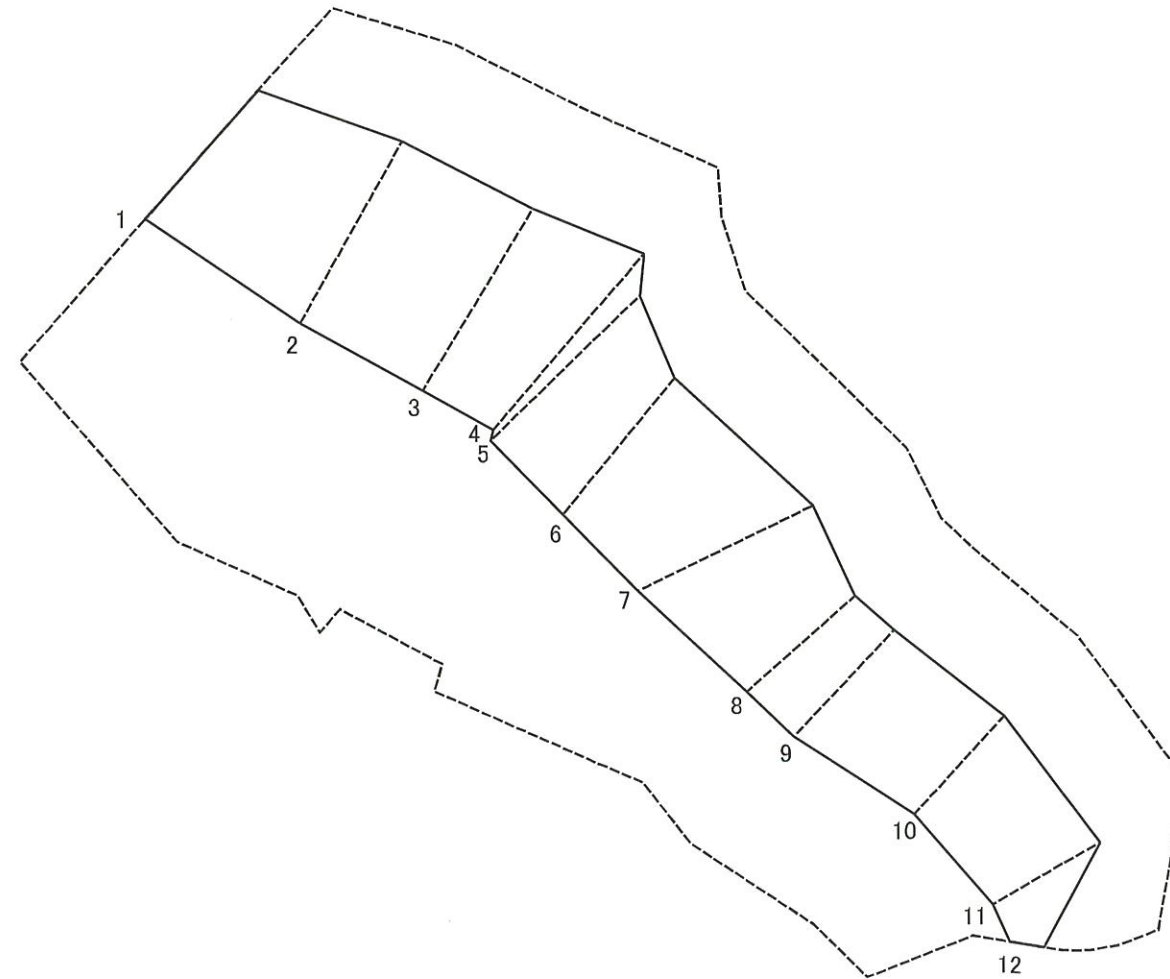
様式-2-2(急)
土砂災害特別警戒区域の区域区分図
(急傾斜地の崩壊に伴う土石等の移動により
建築物の地上部に作用すると想定される力)

土砂災害警戒区域 (土砂災害防止法施行令第二条の基準に該当する区域)	
土砂災害特別警戒区域 (土砂災害防止法施行令第三条の基準に該当する区域)	
斜面の崩壊による土石等の衝撃力が100kN/m ² を超える区域	
上記以外の区域	

N	
縮尺	1:1,000

自然現象の種類	急傾斜地の崩壊	箇所番号	589
告示番号	第263号	箇所名	神明前
告示年月日	平成29年 3月28日	所在地	福島県須賀川市江持字菰内

土砂災害警戒区域等の指定の公示に係る図書(その2-3)



図中の数字は横断測線番号を示す

様式-2-3(急)
土砂災害特別警戒区域の区域区分図
(急傾斜地の崩壊に伴う土石等の堆積により
建築物の地上部に作用すると想定される力)

土砂災害警戒区域 (土砂災害防止法施行令第2条の基準に該当する区域)	
土砂災害特別警戒区域 (土砂災害防止法施行令第3条の基準に該当する区域)	斜面の崩壊による土石等の堆積の高さが3mを超える区域
	上記以外の区域

N	
縮尺	1:1,000

自然現象の種類	急傾斜地の崩壊	箇所番号	589
告示番号	第263号	箇所名	神明前
告示年月日	平成29年3月28日	所在地	福島県須賀川市江持字菰内

土砂災害警戒区域等の指定の公示に係る図書(その3)

横断測線の区間	土石等の移動により建築物の地上部に作用すると想定される力				土石等の堆積により建築物の地上部に作用すると想定される力				横断測線の区間	土石等の移動により建築物の地上部に作用すると想定される力				土石等の堆積により建築物の地上部に作用すると想定される力			
	土石等の(移動)高さが1m以下の場合、土石等の移動による力が100kN/m ² を超える区域		それ以外の区域		土石等の堆積の高さが3mを超える区域		それ以外の区域			土石等の(移動)高さが1m以下の場合、土石等の移動による力が100kN/m ² を超える区域		それ以外の区域		土石等の堆積の高さが3mを超える区域		それ以外の区域	
	力の大きさのうち最大のもの(kN/m ²)	土石等の高さ(m)	力の大きさのうち最大のもの(kN/m ²)	土石等の高さ(m)	力の大きさのうち最大のもの(kN/m ²)	土石等の高さ(m)	力の大きさのうち最大のもの(kN/m ²)	土石等の高さ(m)		力の大きさのうち最大のもの(kN/m ²)	土石等の高さ(m)	力の大きさのうち最大のもの(kN/m ²)	土石等の高さ(m)	力の大きさのうち最大のもの(kN/m ²)	土石等の高さ(m)	力の大きさのうち最大のもの(kN/m ²)	土石等の高さ(m)
1 ~ 2	140.65	1.00	100.00	1.00	-	-	15.79	2.95	~								
2 ~ 3	140.77	1.00	100.00	1.00	-	-	15.79	2.95	~								
3 ~ 4	144.89	1.00	100.00	1.00	-	-	15.33	2.87	~								
4 ~ 5	144.89	1.00	100.00	1.00	-	-	15.26	2.85	~								
5 ~ 6	139.33	1.00	100.00	1.00	-	-	15.23	2.85	~								
6 ~ 7	136.81	1.00	100.00	1.00	-	-	15.73	2.94	~								
7 ~ 8	136.81	1.00	100.00	1.00	-	-	15.73	2.94	~								
8 ~ 9	119.52	1.00	100.00	1.00	-	-	12.28	2.29	~								
9 ~ 10	119.52	1.00	100.00	1.00	-	-	13.05	2.44	~								
10 ~ 11	114.59	1.00	100.00	1.00	-	-	13.40	2.50	~								
11 ~ 12	-	-	100.00	1.00	-	-	13.40	2.50	~								
~									~								
~									~								
~									~								
~									~								
~									~								
~									~								
~									~								
~									~								
~									~								
~									~								
~									~								
~									~								

様式-3(急) 建築物の構造の規制に必要な衝撃に関する事項	自然現象の種類	急傾斜地の崩壊	箇所番号	589
	告示番号	第263号	箇所名	神明前
	告示年月日	平成29年 3月28日	所在地	福島県須賀川市江持字菰内