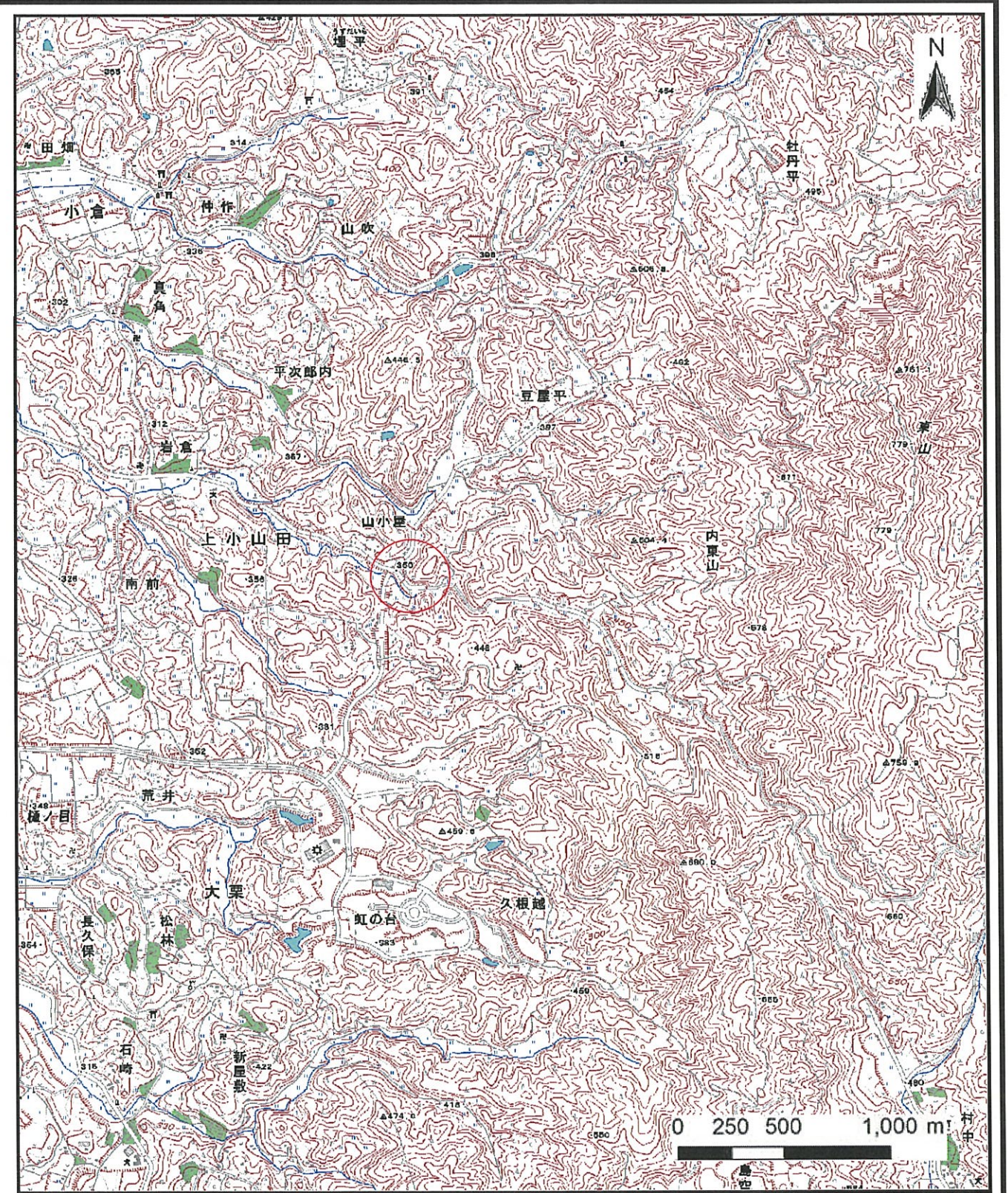
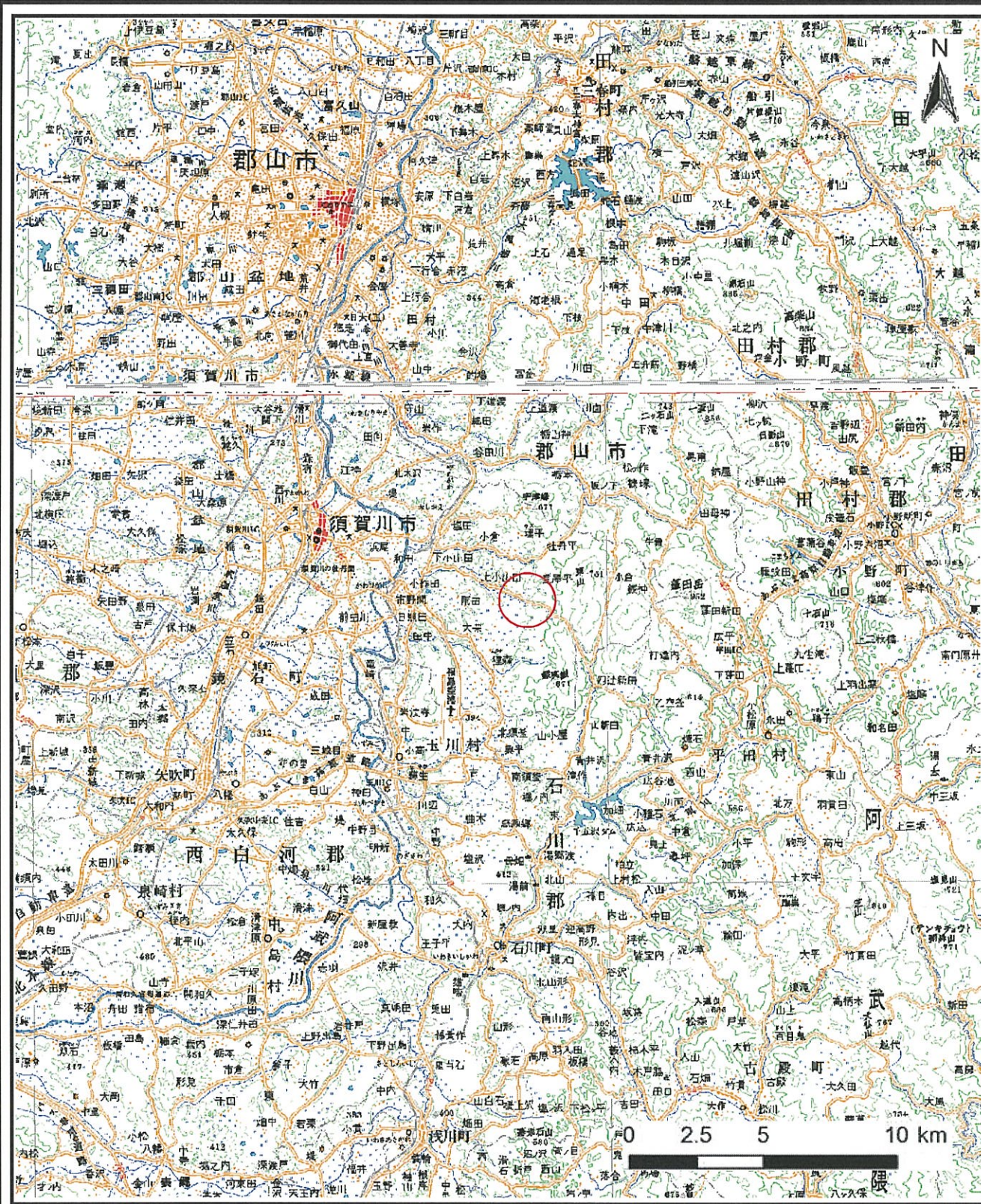


土砂災害警戒区域等の指定に係る図書（その1）

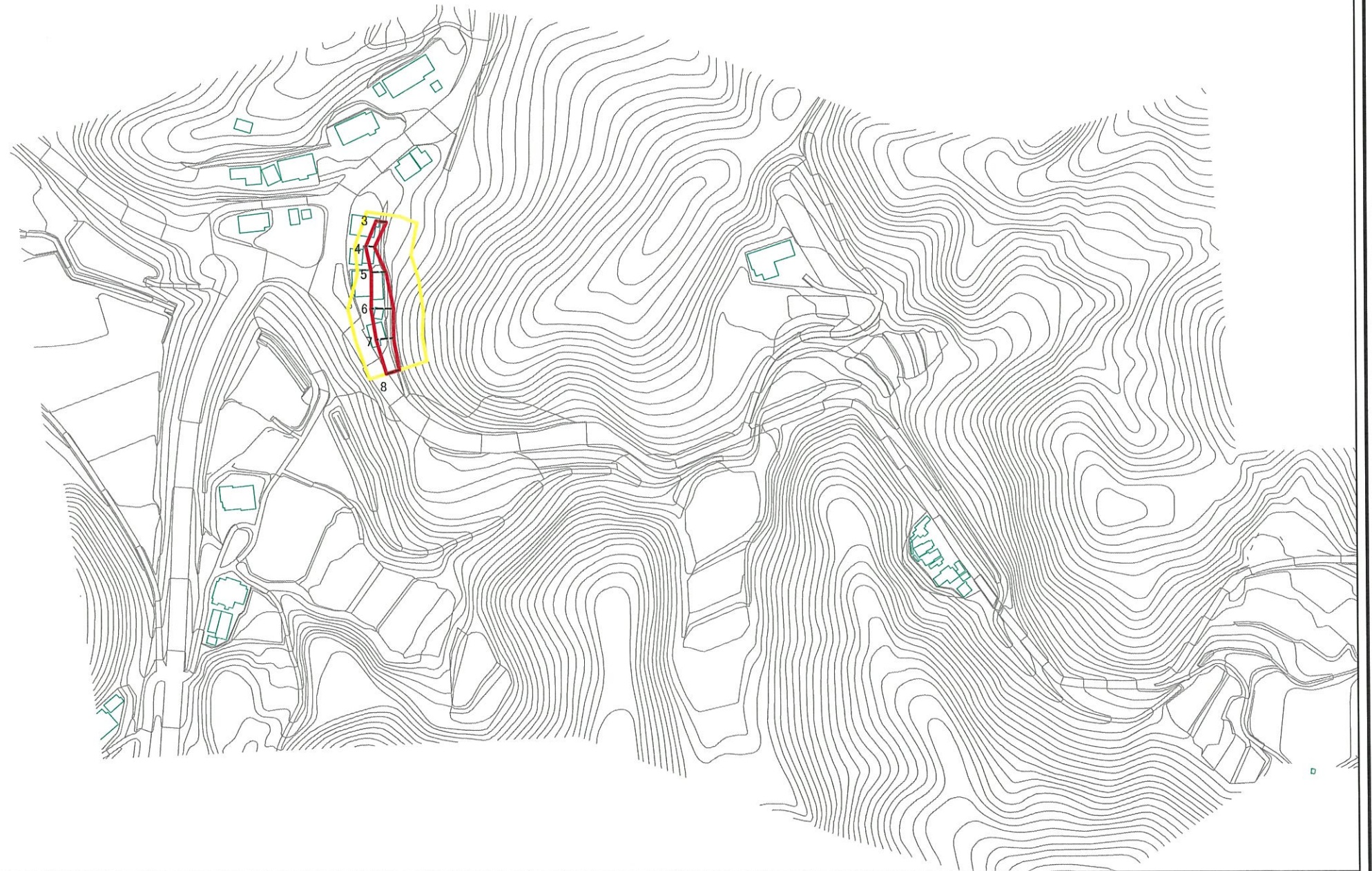


様式-1 (急)
土砂災害警戒区域・土砂災害特別警戒区域 位置図

自然現象の種類	急傾斜地の崩壊
箇所番号	588
箇所名	山小屋
所在地	福島県須賀川市上小山田字山小屋

この地図は、国土地理院長の承認を得て、同院発行の数値地図200000(地図画像)及び電子地形図25000を複製したものである。(承認番号 平28情複 第250号)

土砂災害警戒区域等の指定の公示に係る図書(その2)



0 25 50 100
m

図中の数字は横断測線番号を示す

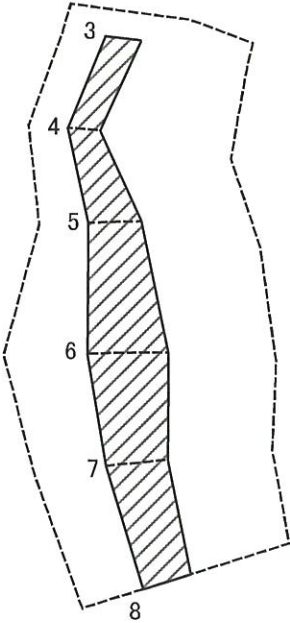
様式-2(急)
土砂災害警戒区域・土砂災害特別警戒区域
区域図(その1)

土砂災害警戒区域 (土砂災害防止法施行令第二条の基準に該当する区域)	斜面の崩壊による土石等の衝撃力が100kN/m ² を超える区域
土砂災害特別警戒区域 (土砂災害防止法施行令第三条の基準に該当する区域)	斜面の崩壊による土石等の堆積の高さが3mを超える区域
	上記以外の区域

縮尺	1:2,500
----	---------

自然現象の種類	急傾斜地の崩壊	箇所番号	588
告示番号	第263号	箇所名	山小屋
告示年月日	平成29年3月28日	所在地	福島県須賀川市上小山田宇山小屋

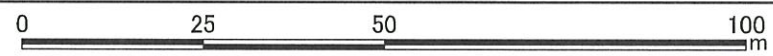
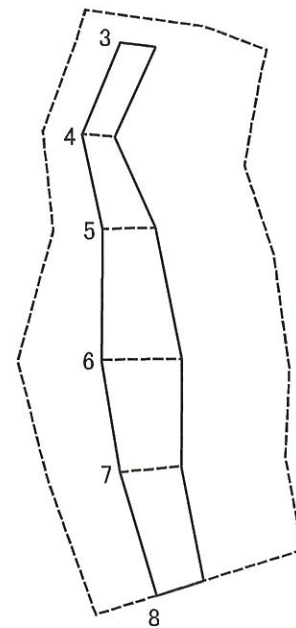
土砂災害警戒区域等の指定の公示に係る図書(その2-2)



図中の数字は横断測線番号を示す

様式-2-2(急) 土砂災害特別警戒区域の区域区分図 (急傾斜地の崩壊に伴う土石等の移動により 建築物の地上部に作用すると想定される力)	土砂災害警戒区域 (土砂災害防止法施行令第2条の基準に該当する区域)		N 縮尺 1:1,000	自然現象の種類	急傾斜地の崩壊	箇所番号	588
	土砂災害特別警戒区域 (土砂災害防止法施行令第3条の基準に該当する区域)			告示番号	第263号	箇所名	山小屋
	土砂災害警戒区域 (土砂災害防止法施行令第3条の基準に該当する区域)			告示年月日	平成29年 3月28日	所在地	福島県須賀川市上小山田字山小屋

土砂災害警戒区域等の指定の公示に係る図書(その2-3)



図中の数字は横断測線番号を示す

様式-2-3(急)
土砂災害特別警戒区域の区域区分図
(急傾斜地の崩壊に伴う土石等の堆積により
建築物の地上部に作用すると想定される力)

土砂災害警戒区域 (土砂災害防止法施行令第2条の基準に該当する区域)	
土砂災害特別警戒区域 (土砂災害防止法施行令第3条の基準に該当する区域)	
斜面の崩壊による土石等の堆積の高さが3mを超える区域	
上記以外の区域	

縮尺
1:1,000

自然現象の種類	急傾斜地の崩壊	箇所番号	588
告示番号	第263号	箇所名	山小屋
告示年月日	平成29年 3月28日	所在地	福島県須賀川市上小山田字山小屋

土砂災害警戒区域等の指定の公示に係る図書(その3)

横断測線の区間	土石等の移動により建築物の地上部に作用すると想定される力				土石等の堆積により建築物の地上部に作用すると想定される力				横断測線の区間	土石等の移動により建築物の地上部に作用すると想定される力				土石等の堆積により建築物の地上部に作用すると想定される力			
	土石等の(移動)高さが1m以下の場合、土石等の移動による力が100kN/m ² を超える区域		それ以外の区域		土石等の堆積の高さが3mを超える区域		それ以外の区域			土石等の(移動)高さが1m以下の場合、土石等の移動による力が100kN/m ² を超える区域		それ以外の区域		土石等の堆積の高さが3mを超える区域		それ以外の区域	
	力の大きさのうち最大のもの (kN/m ²)	土石等の高さ (m)	力の大きさのうち最大のもの (kN/m ²)	土石等の高さ (m)	力の大きさのうち最大のもの (kN/m ²)	土石等の高さ (m)	力の大きさのうち最大のもの (kN/m ²)	土石等の高さ (m)		力の大きさのうち最大のもの (kN/m ²)	土石等の高さ (m)	力の大きさのうち最大のもの (kN/m ²)	土石等の高さ (m)	力の大きさのうち最大のもの (kN/m ²)	土石等の高さ (m)	力の大きさのうち最大のもの (kN/m ²)	土石等の高さ (m)
1 ~ 2	-	-	-	-	-	-	-	-	-	-	-	-	-	-	-	-	
2 ~ 3	-	-	-	-	-	-	-	-	-	-	-	-	-	-	-	-	
3 ~ 4	-	-	57.98	1.00	-	-	10.40	1.94	~	~	~	~	~	~	~	~	
4 ~ 5	-	-	69.78	1.00	-	-	9.03	1.69	~	~	~	~	~	~	~	~	
5 ~ 6	-	-	86.59	1.00	-	-	10.52	1.97	~	~	~	~	~	~	~	~	
6 ~ 7	-	-	86.59	1.00	-	-	11.02	2.06	~	~	~	~	~	~	~	~	
7 ~ 8	-	-	73.11	1.00	-	-	11.25	2.10	~	~	~	~	~	~	~	~	
~									~	~	~	~	~	~	~	~	
~									~	~	~	~	~	~	~	~	
~									~	~	~	~	~	~	~	~	
~									~	~	~	~	~	~	~	~	
~									~	~	~	~	~	~	~	~	
~									~	~	~	~	~	~	~	~	
~									~	~	~	~	~	~	~	~	
~									~	~	~	~	~	~	~	~	
~									~	~	~	~	~	~	~	~	
~									~	~	~	~	~	~	~	~	
~									~	~	~	~	~	~	~	~	
~									~	~	~	~	~	~	~	~	
~									~	~	~	~	~	~	~	~	

様式-3(急) 建築物の構造の規制に必要な衝撃に関する事項	自然現象の種類	急傾斜地の崩壊	箇所番号	588
	告示番号	第263号	箇所名	山小屋
	告示年月日	平成29年 3月28日	所在地	福島県須賀川市上小山田字山小屋