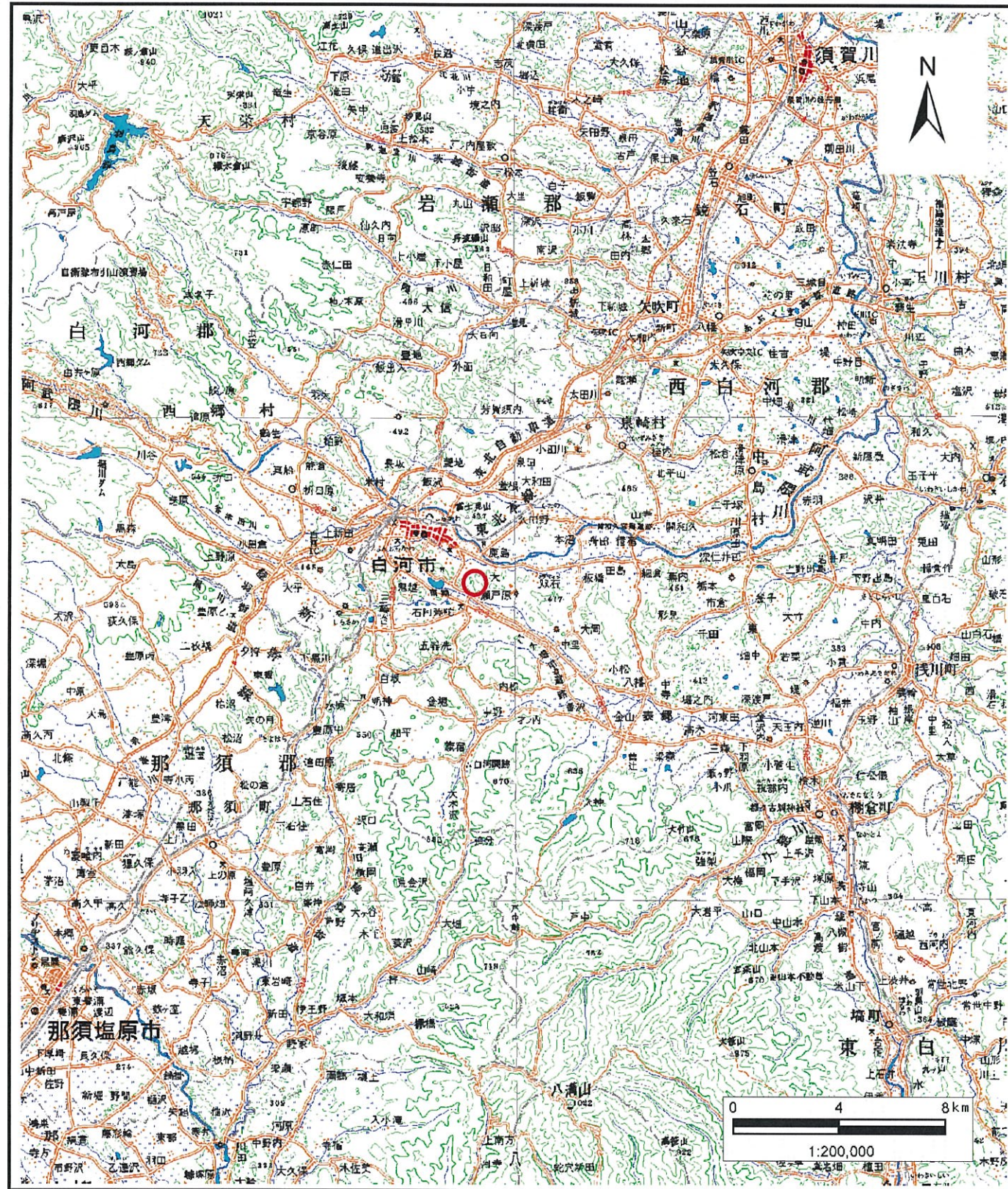
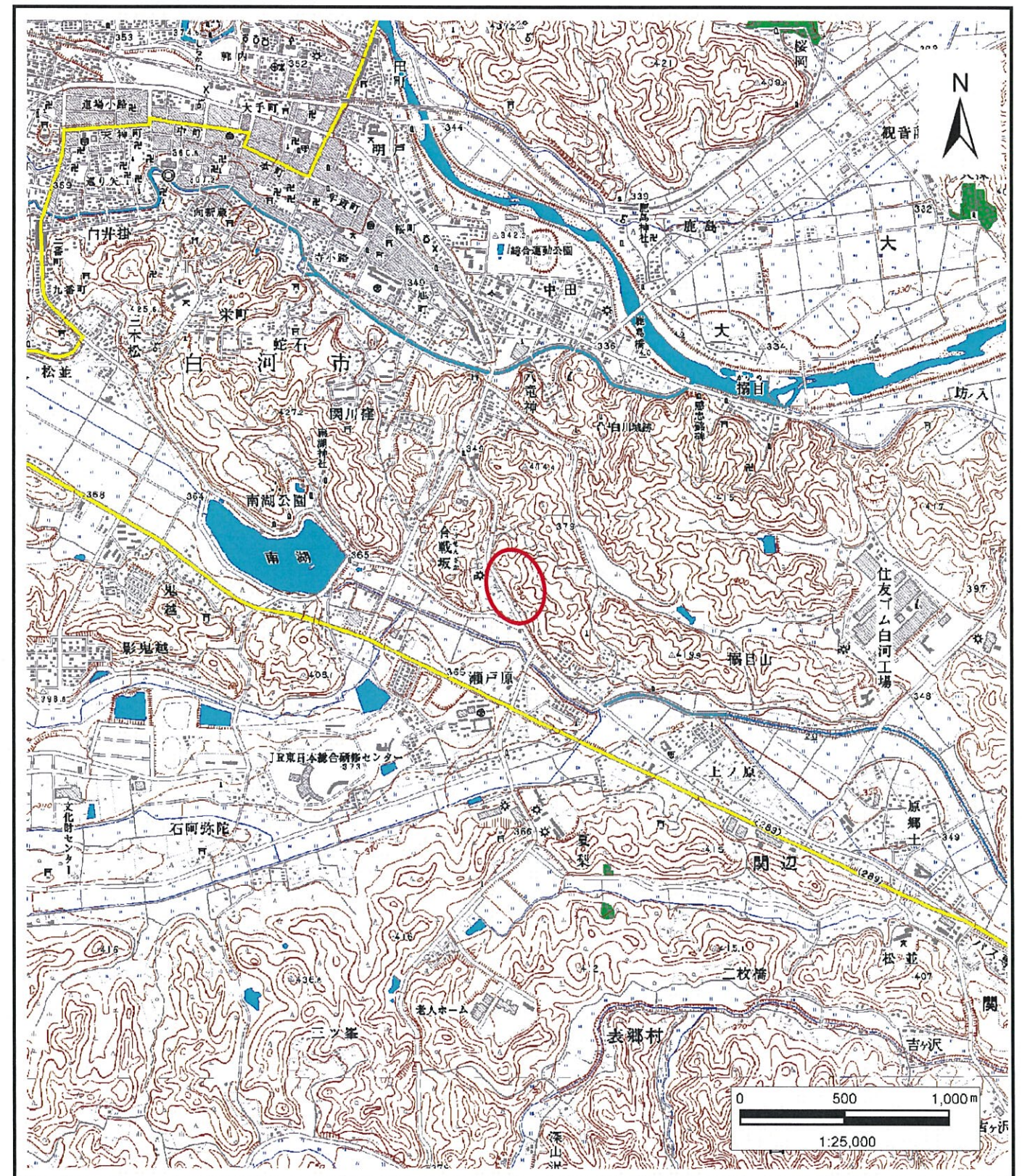


# 土砂災害警戒区域等の指定の公示に係る図書(その1)



(1/200,000)



(1/25,000)

様式-1(急) 土砂災害警戒区域・土砂災害特別警戒区域 位置図	自然現象の種類	急傾斜地の崩壊
	箇所番号	1057
	箇所名	合戦坂
	所在地	福島県白河市合戦坂

この地図は、国土地理院長の承認を得て、同院発行の数値地図20000(地図画像)及び電子地形図25000を複製したものである。(承認番号 平26情複 第528号)

# 土砂災害警戒区域等の指定の公示に係る図書(その2)



図中の数字は横断測線番号を示す

様式-2(急) 土砂災害警戒区域・土砂災害特別警戒区域 区域図(その1)	土砂災害警戒区域 (土砂災害防止法施行令第2条の基準に該当する区域)		N 縮尺 1:2,500	自然現象の種類	急傾斜地の崩壊	箇所番号	1057
	土砂災害特別警戒区域 (土砂災害防止法施行令第3条の基準に該当する区域)			告示番号	第531号	箇所名	合戦坂
	斜面の崩壊による土石等の衝撃力が100kN/m <sup>2</sup> を超える区域			告示年月日	平成29年 7月 28日	所在地	福島県白河市合戦坂
	斜面の崩壊による土石等の堆積の高さが3mを超える区域						
	上記以外の区域						

# 土砂災害警戒区域等の指定の公示に係る図書(その2-1)



図中の数字は横断測線番号を示す

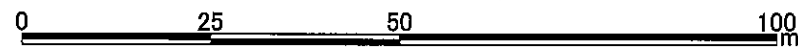
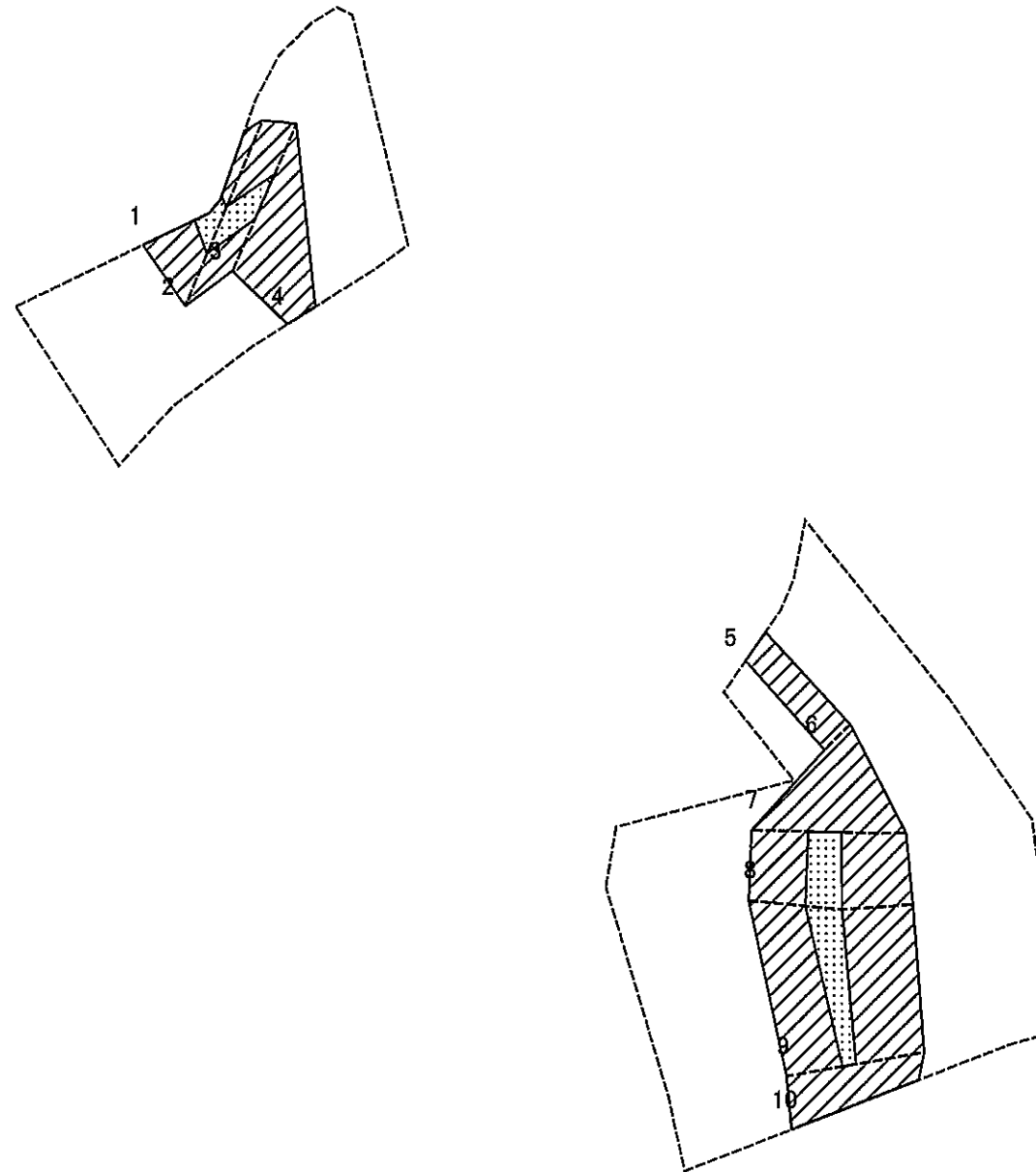
様式-2-1(急)  
土砂災害警戒区域・土砂災害特別警戒区域  
区域図(その2)

土砂災害警戒区域 (土砂災害防止法施行令第二条の基準に該当する区域)	
土砂災害特別警戒区域 (土砂災害防止法施行令第三条の基準に該当する区域)	
斜面の崩壊による土石等の衝撃力が 100kN/m <sup>2</sup> を超える区域	
斜面の崩壊による土石等の堆積の高さが 3mを超える区域	
上記以外の区域	

N	
縮尺	1:1,000

自然現象の種類	急傾斜地の崩壊	箇所番号	1057
告示番号	第531号	箇所名	合戦坂
告示年月日	平成29年 7月 28日	所在地	福島県白河市合戦坂

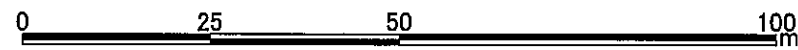
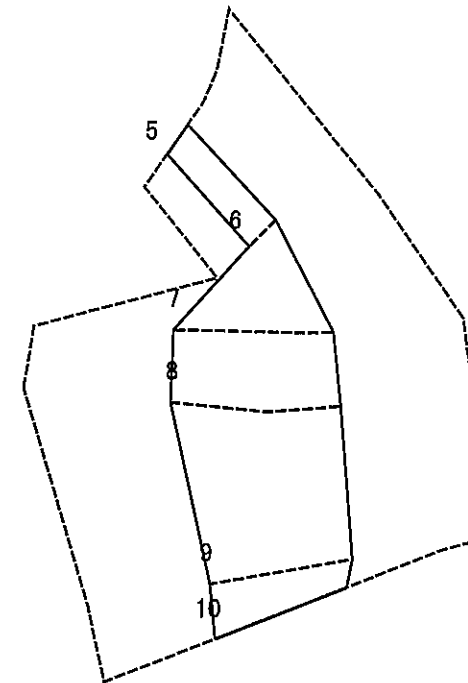
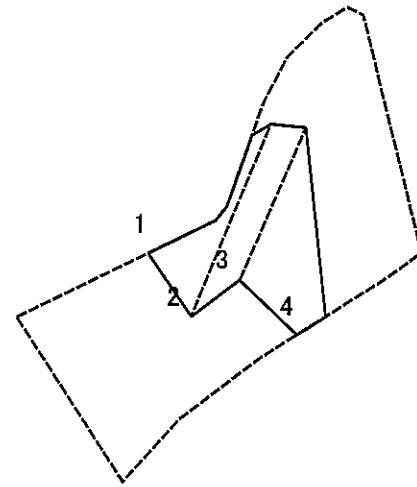
土砂災害警戒区域等の指定の公示に係る図書(その2-2)



図中の数字は横断測線番号を示す

様式-2-2(急) 土砂災害特別警戒区域の区域区分図 (急傾斜地の崩壊に伴う土石等の移動により 建築物の地上部に作用すると想定される力)	土砂災害警戒区域 (土砂災害防止法施行令第二条の基準に該当する区域)		N 縮尺 1:1,000	自然現象 の種類 急傾斜地の崩壊	箇所番号 1057	
	土砂災害特別警戒 区域 (土砂災害防止法施行令第三条の基準 に該当する区域)	斜面の崩壊による土石等の衝撃力が 100kN/m <sup>2</sup> を超える区域			告示番号 第531号	箇所名 合戦坂
	上記以外の区域				告示年月日 平成29年7月28日	所在地 福島県白河市合戦坂

土砂災害警戒区域等の指定の公示に係る図書(その2-3)



図中の数字は横断測線番号を示す

様式-2-3(急) 土砂災害特別警戒区域の区域区分図 (急傾斜地の崩壊に伴う土石等の堆積により 建築物の地上部に作用すると想定される力)	土砂災害警戒区域 (土砂災害防止法施行令第2条の基準に該当する区域)		N 縮尺 1:1,000	自然現象 の種類	急傾斜地の崩壊	箇所番号	1057
	土砂災害特別警戒 区域 (土砂災害防止法施 行令第3条の基準 に該当する区域)	斜面の崩壊による土石等の堆積の高さが 3mを超える区域			告示番号	第531号	箇所名
	上記以外の区域			告示年月日	平成29年 7月28日	所在地	福島県白河市合戦坂

## 土砂災害警戒区域等の指定の公示に係る図書(その3)

横断測線の区間	土石等の移動により建築物の地上部に作用すると想定される力				土石等の堆積により建築物の地上部に作用すると想定される力				横断測線の区間	土石等の移動により建築物の地上部に作用すると想定される力				土石等の堆積により建築物の地上部に作用すると想定される力			
	土石等の(移動)高さが1m以下の場合、土石等の移動による力が100kN/m <sup>2</sup> を超える区域		それ以外の区域		土石等の堆積の高さが3mを超える区域		それ以外の区域			土石等の(移動)高さが1m以下の場合、土石等の移動による力が100kN/m <sup>2</sup> を超える区域		それ以外の区域		土石等の堆積の高さが3mを超える区域		それ以外の区域	
	力の大きさのうち最大のもの (kN/m <sup>2</sup> )	土石等の高さ (m)	力の大きさのうち最大のもの (kN/m <sup>2</sup> )	土石等の高さ (m)	力の大きさのうち最大のもの (kN/m <sup>2</sup> )	土石等の高さ (m)	力の大きさのうち最大のもの (kN/m <sup>2</sup> )	土石等の高さ (m)		力の大きさのうち最大のもの (kN/m <sup>2</sup> )	土石等の高さ (m)	力の大きさのうち最大のもの (kN/m <sup>2</sup> )	土石等の高さ (m)	力の大きさのうち最大のもの (kN/m <sup>2</sup> )	土石等の高さ (m)	力の大きさのうち最大のもの (kN/m <sup>2</sup> )	土石等の高さ (m)
1 ~ 2	111.75	1.00	100.00	1.00	-	-	11.26	2.10	~								
2 ~ 3	118.60	1.00	100.00	1.00	-	-	11.47	2.14	~								
3 ~ 4	-	-	100.00	1.00	-	-	11.47	2.14	~								
									~								
5 ~ 6	-	-	59.31	1.00	-	-	10.40	1.94	~								
6 ~ 7	-	-	100.00	1.00	-	-	11.00	2.06	~								
7 ~ 8	111.22	1.00	100.00	1.00	-	-	11.00	2.06	~								
8 ~ 9	111.22	1.00	100.00	1.00	-	-	10.86	2.03	~								
9 ~ 10	-	-	100.00	1.00	-	-	10.86	2.03	~								
~									~								
~									~								
~									~								
~									~								
~									~								
~									~								
~									~								
~									~								
~									~								
~									~								
~									~								
~									~								
~									~								
~									~								
~									~								
~									~								
~									~								
~									~								
~									~								

様式-3(急) 建築物の構造の規制に必要な衝撃に関する事項	自然現象の種類	急傾斜地の崩壊	箇所番号	1057
	告示番号	第531号	箇所名	合戦坂
	告示年月日	平成29年 7月28日	所在地	福島県白河市合戦坂