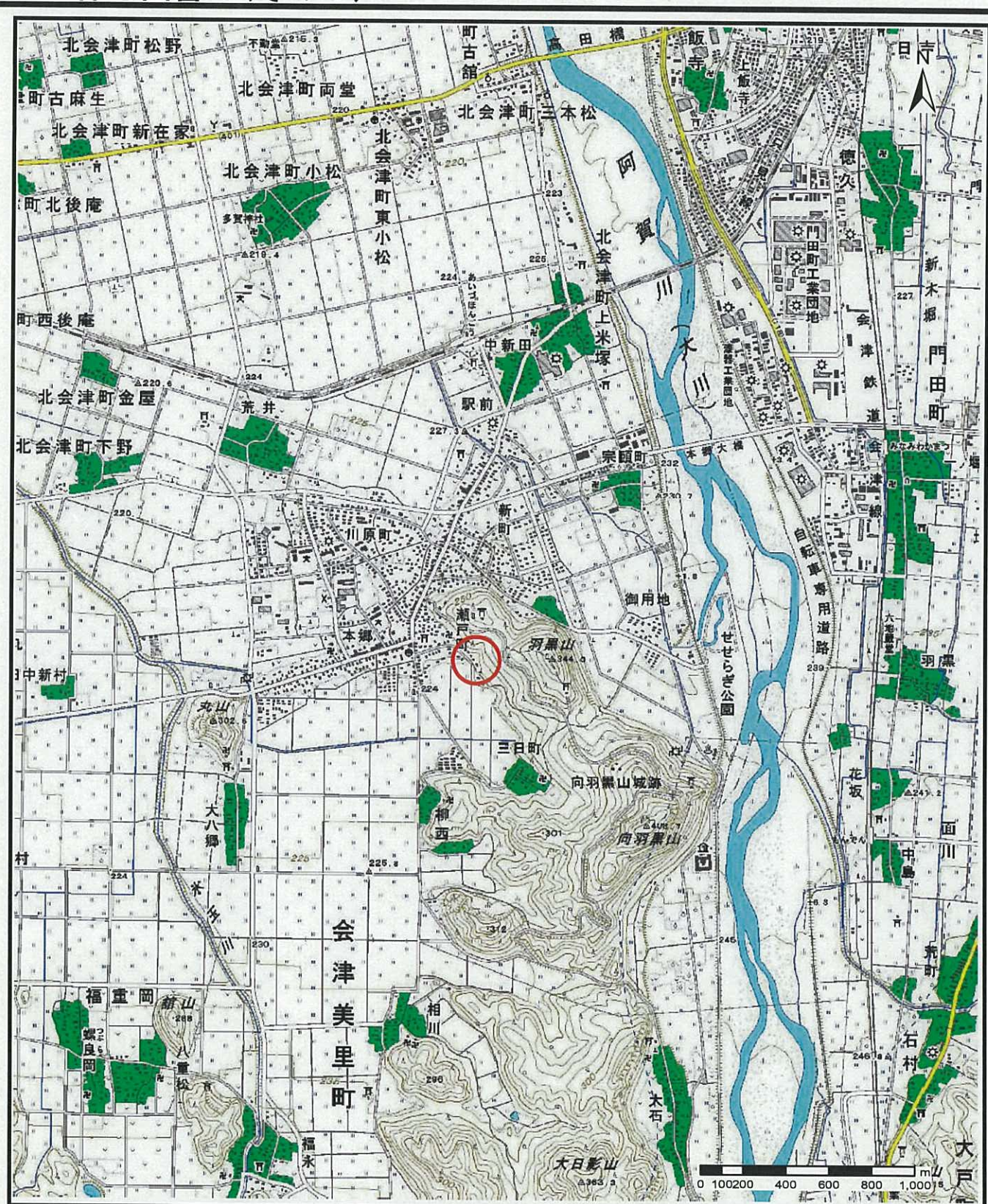
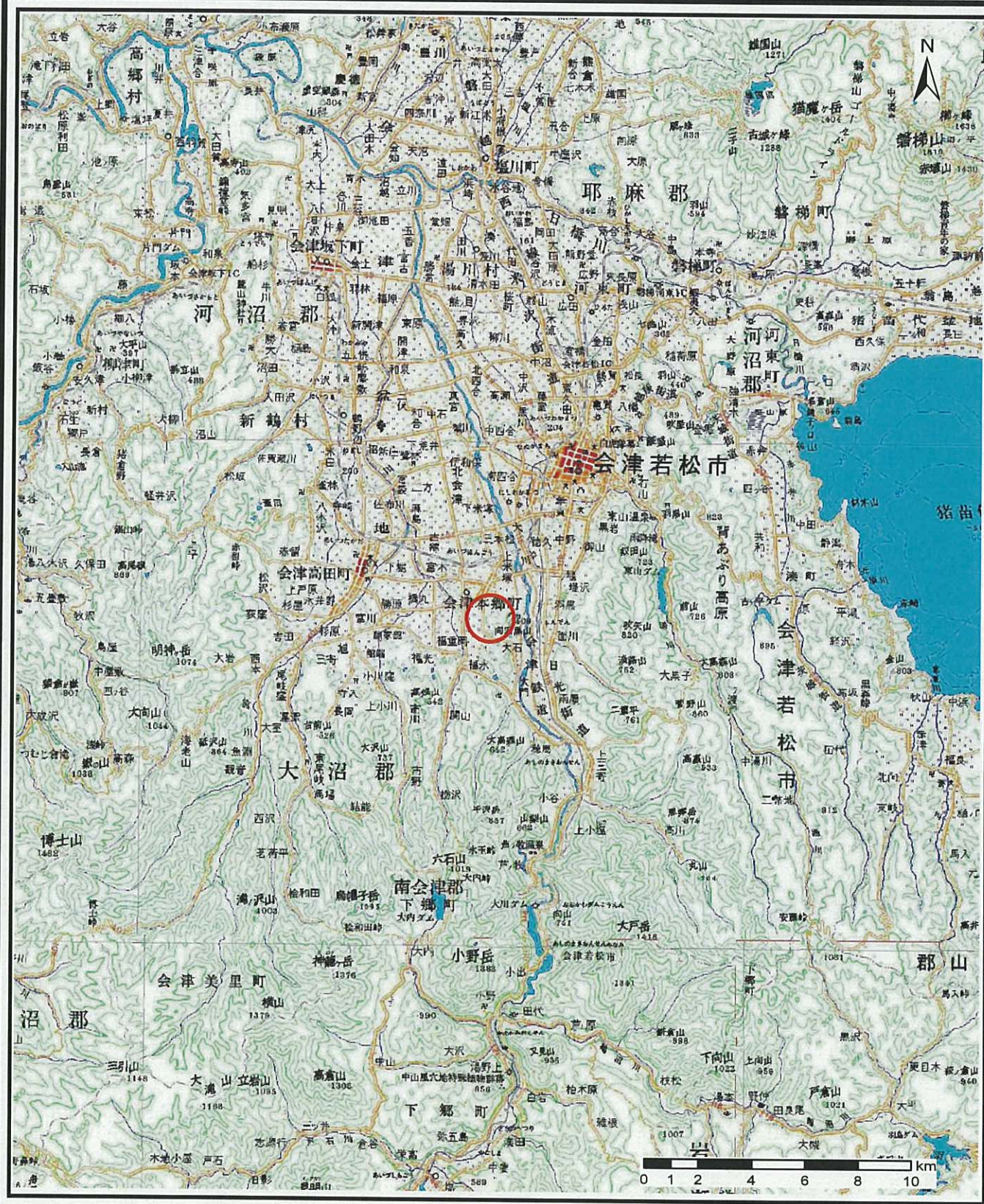


土砂災害警戒区域等の指定の公示に係る図書（その1）

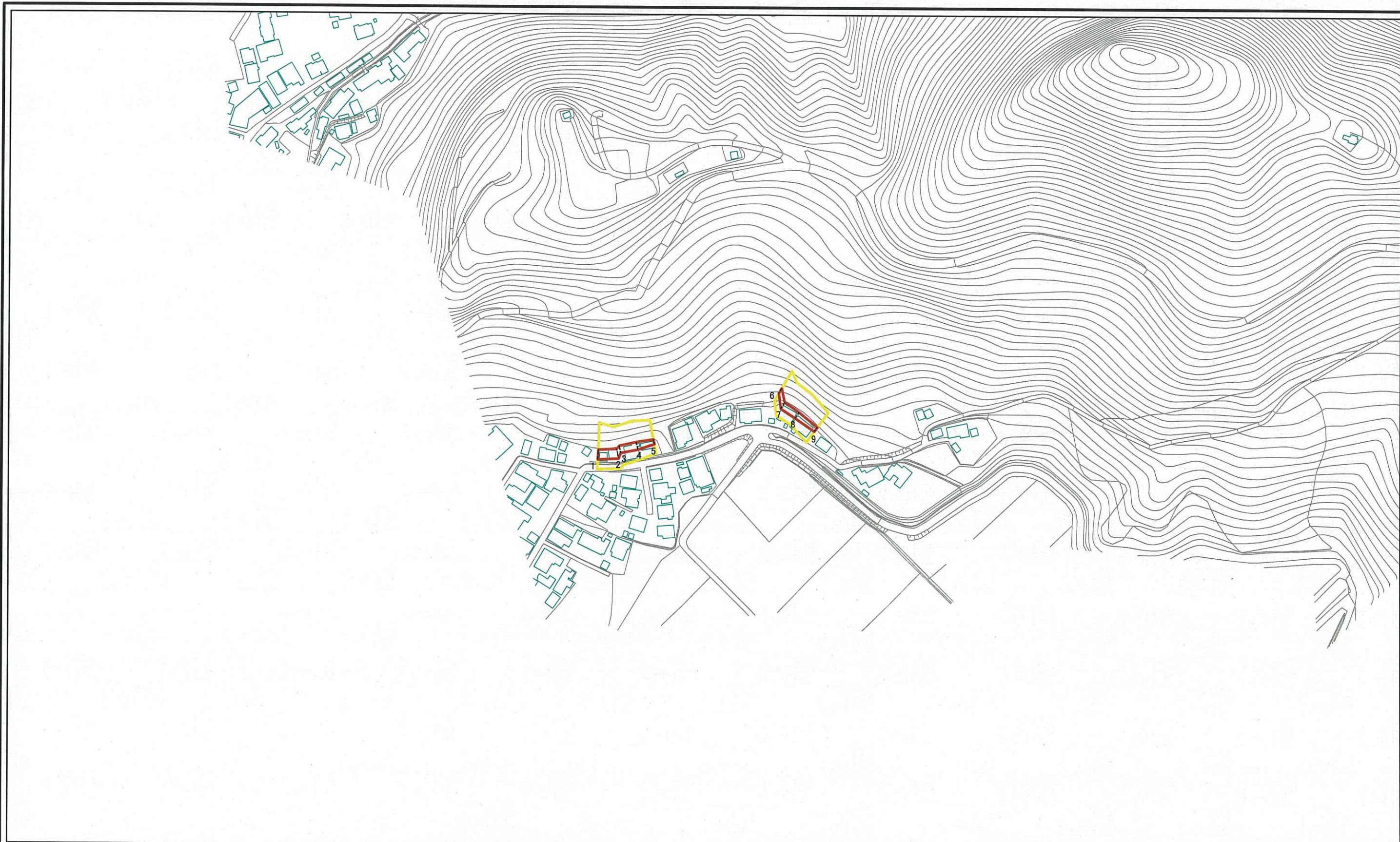


様式-1 (急)
土砂災害警戒区域・土砂災害特別警戒区域 位置図

自然現象の種類	急傾斜地の崩壊
箇所番号	626
箇所名	山ノ下
所在地	福島県大沼郡会津美里町字寺ノ前甲

この地図は、国土地理院長の承認を得て、同院発行の数値地図20000（地図画像）及び数値地図25000（地図画像）を複製したものである。（承認番号 平24東複、第117号）

土砂災害警戒区域等の指定の公示に係る図書(その2)



0 25 50 100
m

図中の数字は横断測線番号を示す

様式-2(急)
土砂災害警戒区域・土砂災害特別警戒区域
区域図(その1)

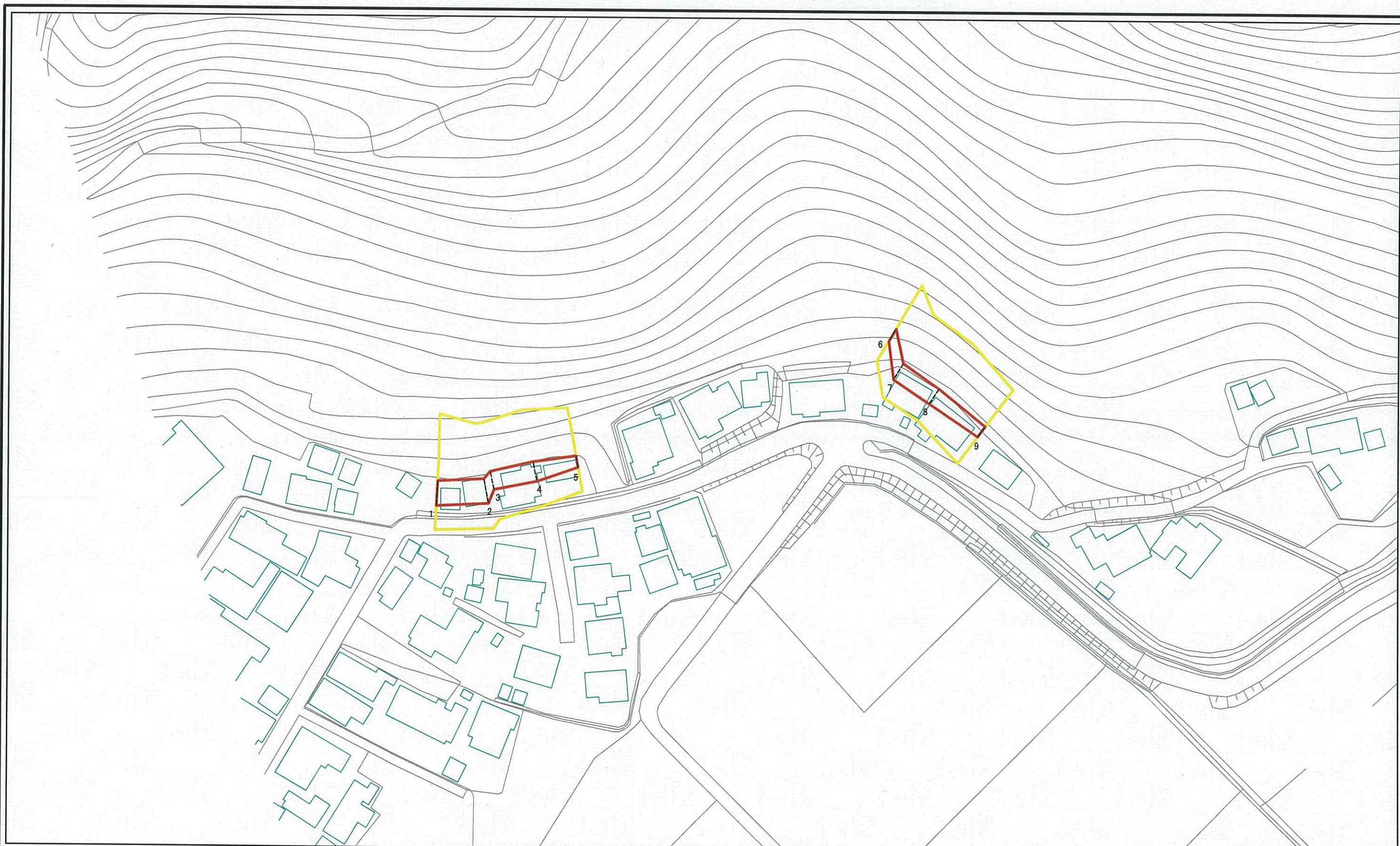
土砂災害警戒区域 (土砂災害防止法施行令第二条の基準に該当する区域)	
土砂災害特別警戒区域(土砂災害防止法施行令第三条の基準に該当する区域)	
土砂災害特別警戒区域(土砂災害防止法施行令第三条の基準に該当する区域)	
上記以外の区域	



縮尺
1:2,500

自然現象の種類	急傾斜地の崩壊	箇所番号	626
告示番号	第703号	箇所名	山ノ下
告示年月日	平成27年9月29日	所在地	福島県大沼郡 会津美里町字寺ノ前甲

土砂災害警戒区域等の指定の公示に係る図書(その2-1)



図中の数字は横断測線番号を示す

様式-2-1(急)
土砂災害警戒区域・土砂災害特別警戒区域図(その2)

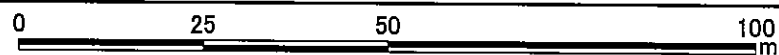
土砂災害警戒区域 (土砂災害防止法施行令第二条の基準に該当する区域)	
土砂災害特別警戒区域(土砂災害防止法施行令第三条の基準に該当する区域)	
斜面の崩壊による土石等の衝撃力が100kN/m ² を超える区域	
斜面の崩壊による土石等の堆積の高さが3mを超える区域	
上記以外の区域	

縮尺
1:1,000

自然現象の種類
急傾斜地の崩壊
告示番号
第703号
告示年月日
平成27年9月29日

箇所番号	626
箇所名	山ノ下
所在地	福島県大沼郡 会津美里町字寺ノ前甲

土砂災害警戒区域等の指定の公示に係る図書(その2-2)



図中の数字は横断測線番号を示す

様式-2-2(急) 土砂災害特別警戒区域の区域区分図 (急傾斜地の崩壊に伴う土石等の移動により 建築物の地上部に作用すると想定される力)	土砂災害警戒区域 (土砂災害防止法施行令第二条の基準に該当する区域)		自然現象 の種類 急傾斜地の崩壊 告示番号 第703号 告示年月日 平成27年9月29日	箇所番号 626 箇所名 山ノ下 所在地 福島県大沼郡 会津美里町宇寺ノ前甲	
	土砂災害特別警戒区域(土砂災害防止法施行令第三条の基準に該当する区域)	斜面の崩壊による土石等の衝撃力が100kN/m ² を超える区域 			縮尺 1:1,000
	上記以外の区域				

土砂災害警戒区域等の指定の公示に係る図書(その2-3)



図中の数字は横断測線番号を示す

様式-2-3(急) 土砂災害特別警戒区域の区域区分図 (急傾斜地の崩壊に伴う土石等の堆積により 建築物の地上部に作用すると想定される力)	土砂災害警戒区域 (土砂災害防止法施行令第二条の基準に該当する区域)		自然現象 の種類 急傾斜地の崩壊 告示番号 第703号 告示年月日 平成27年 9月29日	箇所番号	626	
	土砂災害特別警戒区域(土砂災害防止法施行令第三条の基準に該当する区域)			縮尺	箇所名	山ノ下
	上記以外の区域			1:1,000	所在地	福島県大沼郡 会津美里町字寺ノ前甲

