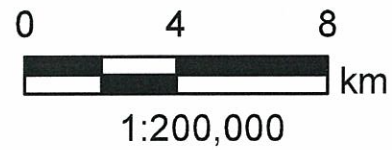
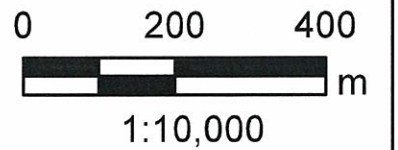
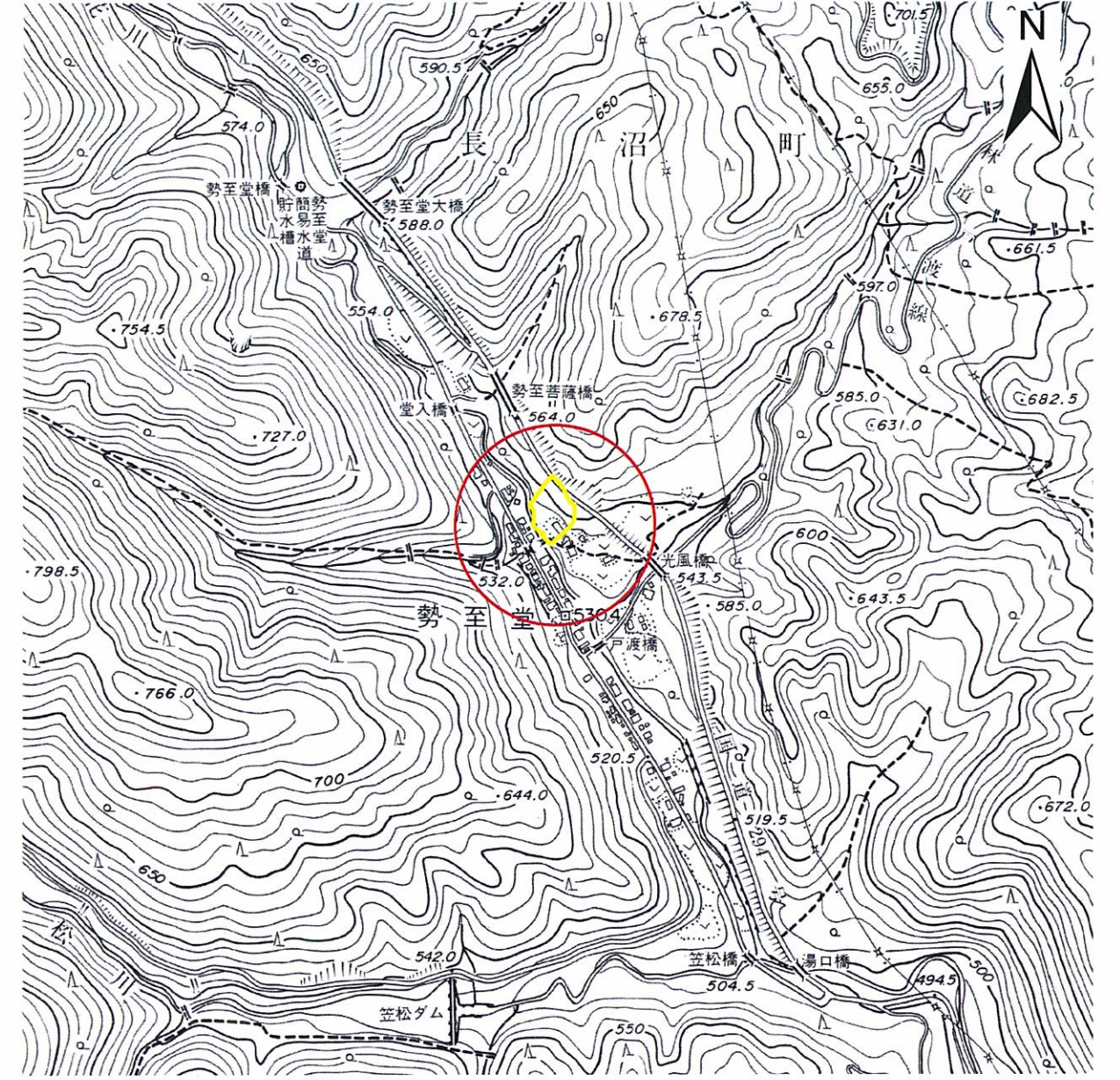


土砂災害警戒区域等の指定の公示に係る図書(その1)



(S=1/200,000)



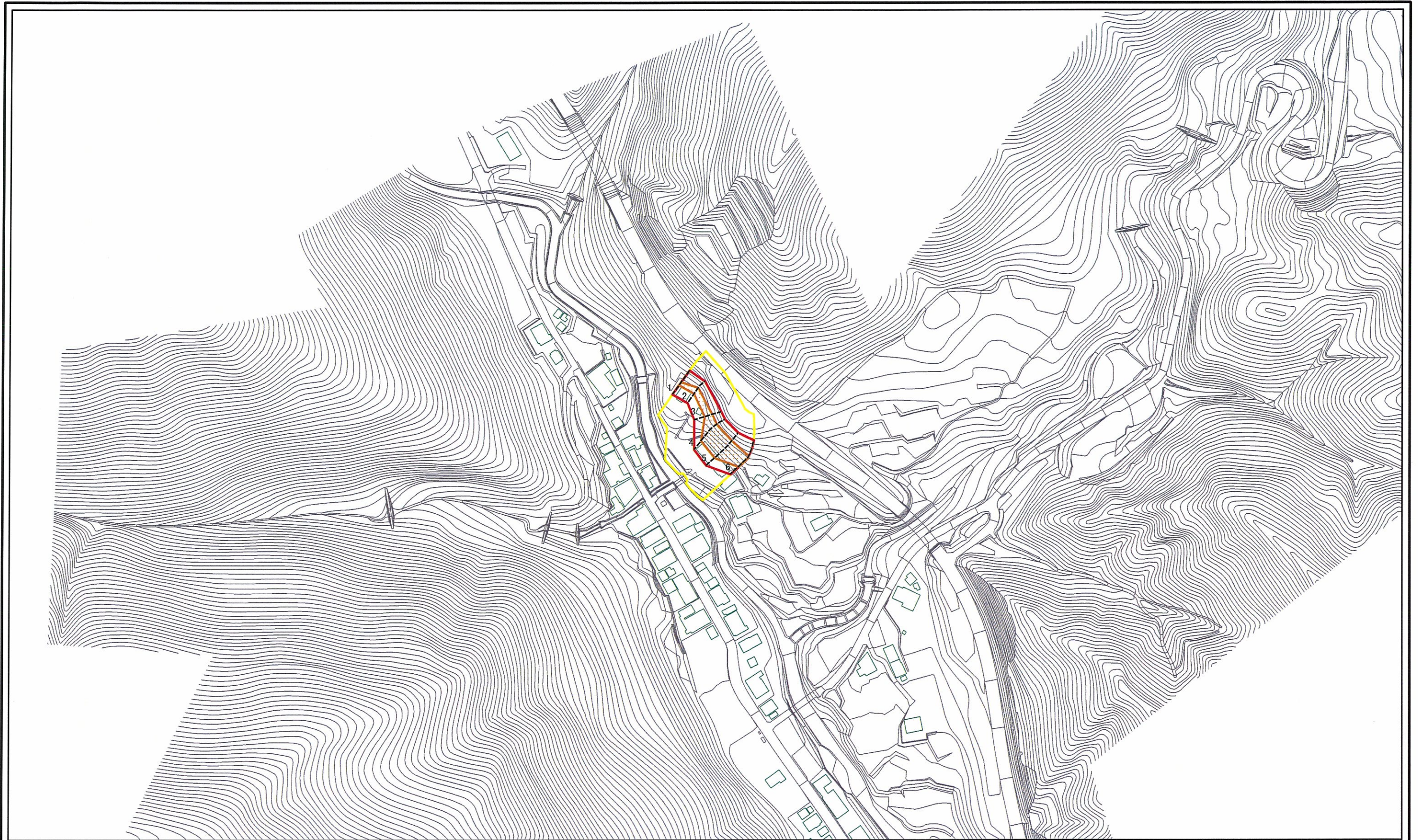
(S=1/10,000)

様式-1(急)
土砂災害警戒区域・土砂災害特別警戒区域
位置図

自然現象の種類	急傾斜地の崩壊
箇所番号	249-1
箇所名	屋敷1号-1
所在地	須賀川市勢至堂字屋敷

この地図は、国土地理院長の承認を得て、同院発行の1/200,000地形図を複製したものです。(承認番号 平20東複第115号)

土砂災害警戒区域等の指定の公示に係る図書(その2)



図中の数字は横断測線番号を示す

0 25 50 100
m

様式-2(急)
土砂災害警戒区域・土砂災害特別警戒区域
区域図(その1)

土砂災害警戒区域 (土砂災害防止法施行令第二条の基準に該当する区域)		N 縮尺 1:2,500	自然現象 の種類	急傾斜地の崩壊	箇所番号	249-1
土砂災害特別警戒区域 (土砂災害防止法施行令第三条の基準に該当する区域)			告示番号	第 62号	箇所名	屋敷1号-1
土砂災害特別警戒区域 (土砂災害防止法施行令第三条の基準に該当する区域)			告示年月日	平成21年 1月 30日	所在地	須賀川市勢至堂字屋敷
上記以外の区域						

告示年月日	平成21年 1月 30日
-------	--------------

土砂災害警戒区域等の指定の公示に係る図書(その2-1)



0 25 50 100
m

図中の数字は横断測線番号を示す

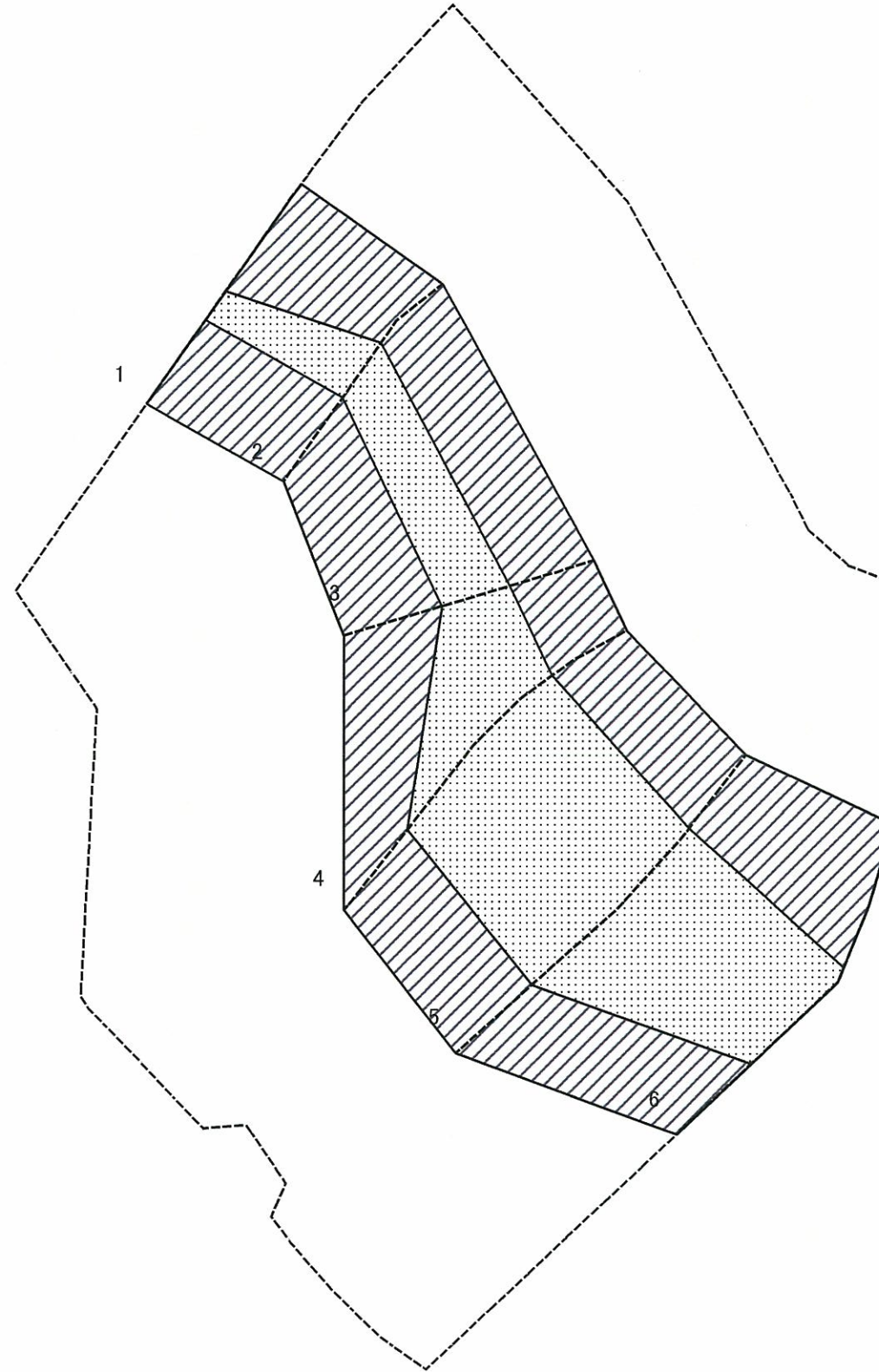
様式-2-1(急)
土砂災害警戒区域・土砂災害特別警戒区域
区域図(その2)

土砂災害警戒区域 (土砂災害防止法施行令第二条の基準に該当する区域)	
土砂災害特別警戒区域 (土砂災害防止法施行令第三条の基準に該当する区域)	
土砂災害特別警戒区域 (土砂災害防止法施行令第三条の基準に該当する区域)	
上記以外の区域	

N	縮尺
1:2,500	

自然現象の種類	急傾斜地の崩壊	箇所番号	249-1
告示番号	第 62号	箇所名	屋敷1号-1
告示年月日	平成21年 1月 30日	所在地	須賀川市勢至堂字屋敷

土砂災害警戒区域等の指定の公示に係る図書(その2-2)

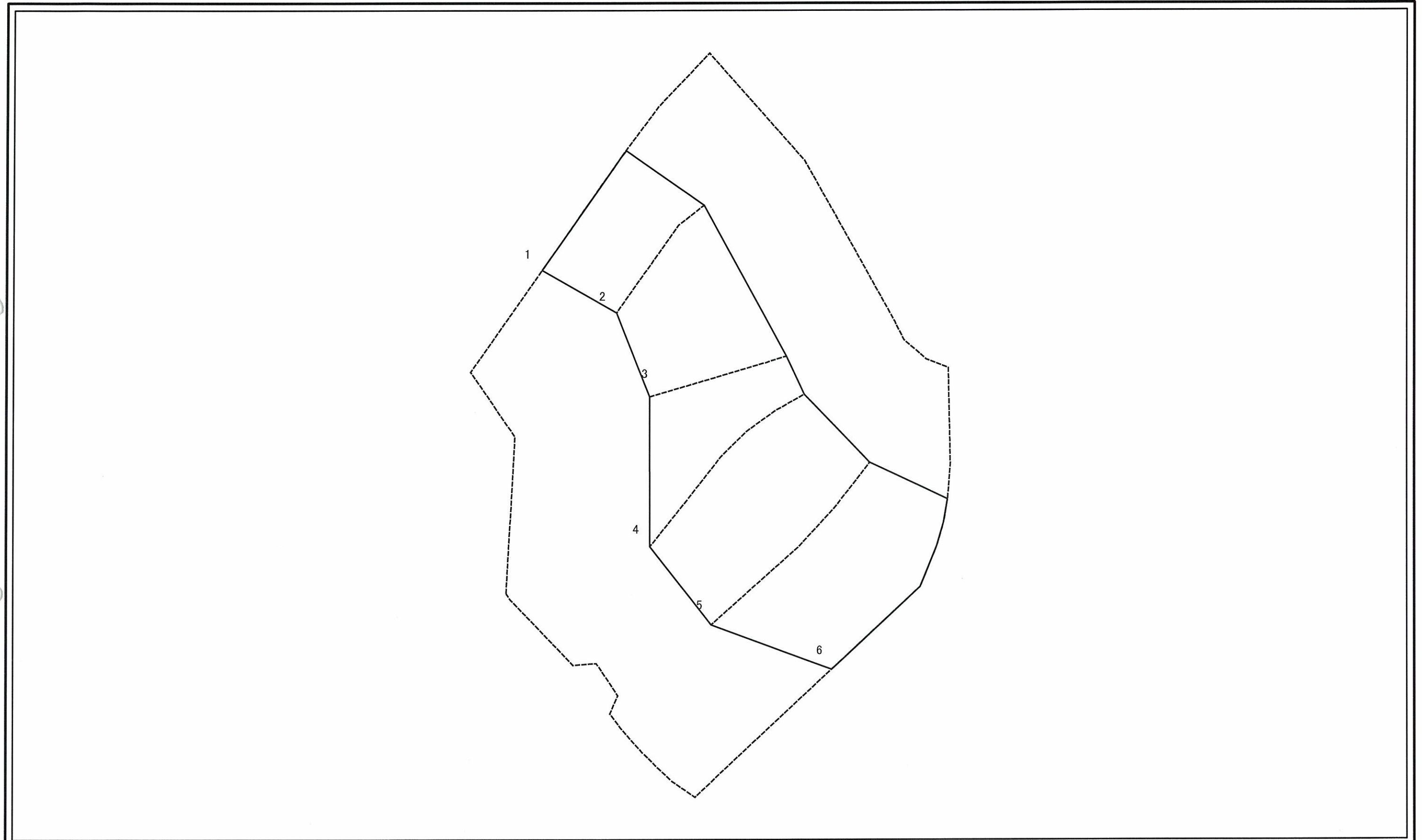


0 25 50 100 m

図中の数字は横断測線番号を示す

様式-2-2(急) 土砂災害特別警戒区域の区域区分図 (急傾斜地の崩壊に伴う土石等の移動により 建築物の地上部に作用すると想定される力)	土砂災害警戒区域 (土砂災害防止法施行令第2条の基準に該当する区域)		N 縮尺 1:500	自然現象 の種類	急傾斜地の崩壊	箇所番号	249-1
	土砂災害特別警戒区域 (土砂災害防止法施行令第3条の基準に該当する区域)			告示番号	第 62号	箇所名	屋敷1号-1
	上記以外の区域			告示年月日	平成21年 1月 30日	所在地	須賀川市勢至堂字屋敷

土砂災害警戒区域等の指定の公示に係る図書(その2-3)



0 25 50 100 m 図中の数字は横断測線番号を示す

様式-2-3(急) 土砂災害特別警戒区域の区域区分図 (急傾斜地の崩壊に伴う土石等の堆積により 建築物の地上部に作用すると想定される力)	土砂災害警戒区域 (土砂災害防止法施行令第二条の基準に該当する区域)		N 縮尺 1:500	自然現象の種類	急傾斜地の崩壊	箇所番号	249-1
	土砂災害特別警戒区域 (土砂災害防止法施行令第三条の基準に該当する区域)			告示番号	第 62号	箇所名	屋敷1号-1
	上記以外の区域			告示年月日	平成21年 1月 30日	所在地	須賀川市勢至堂字屋敷

