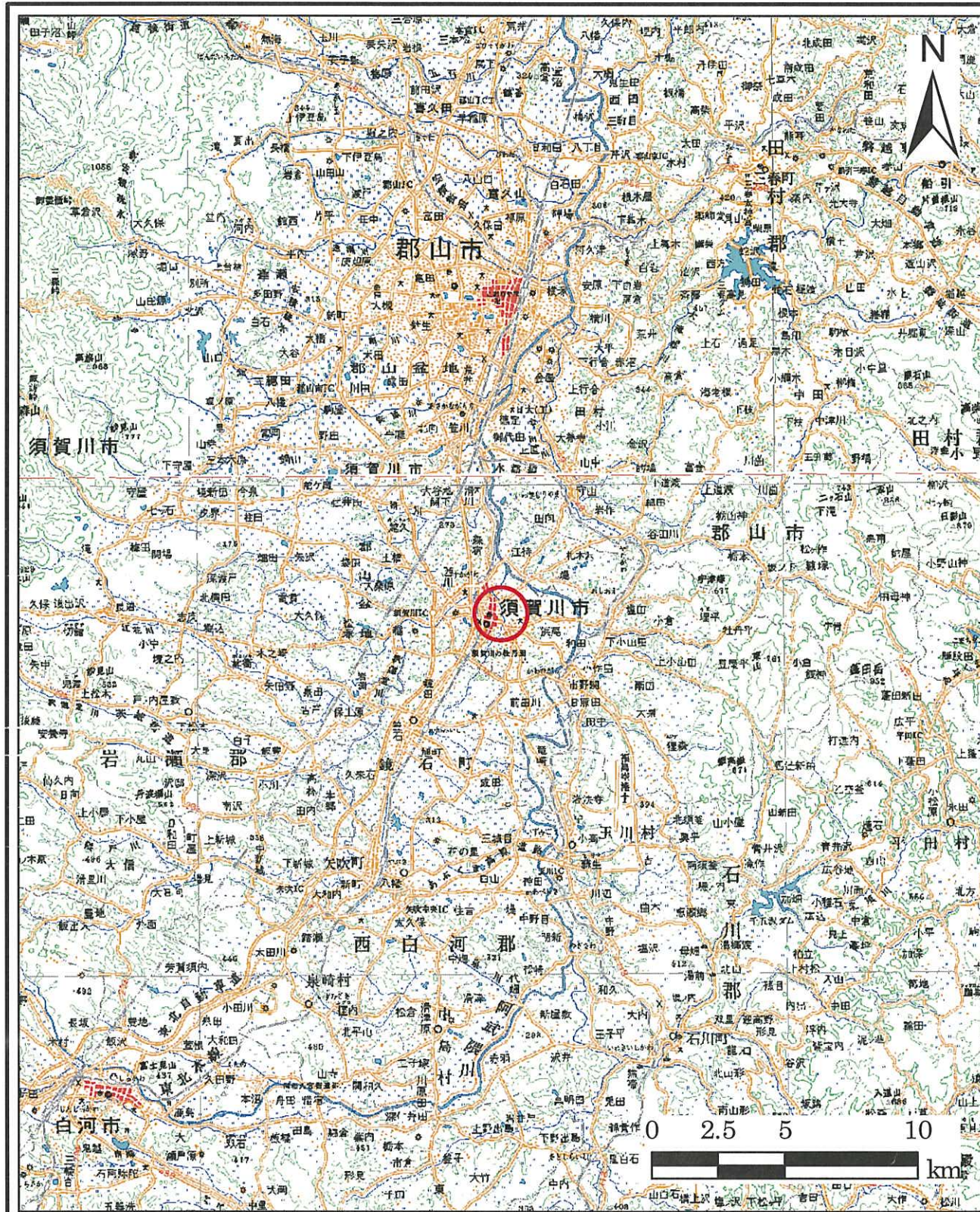
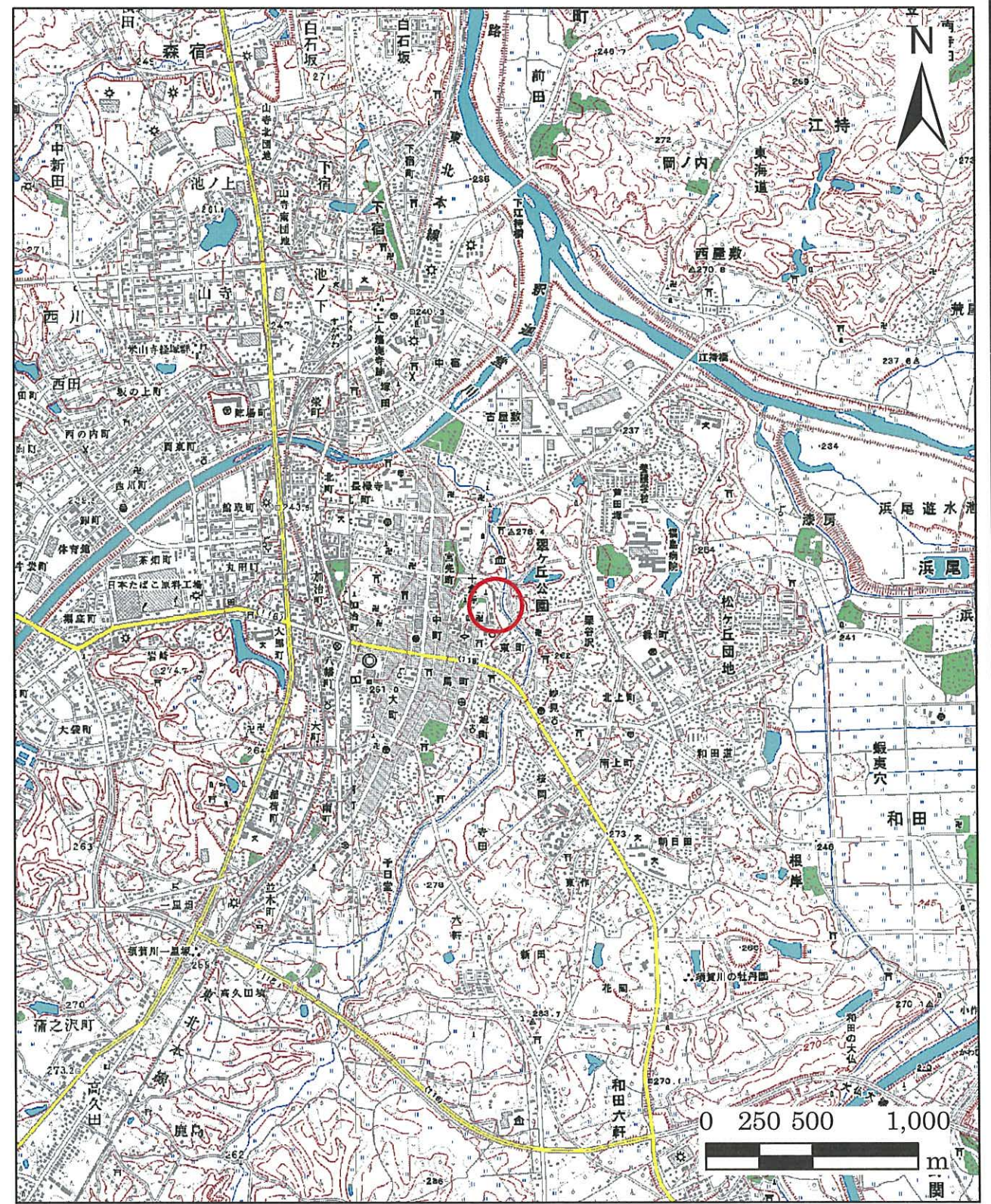


土砂災害警戒区域等の指定の公示に係る図書(その1)



(1/200,000)



(1/25,000)

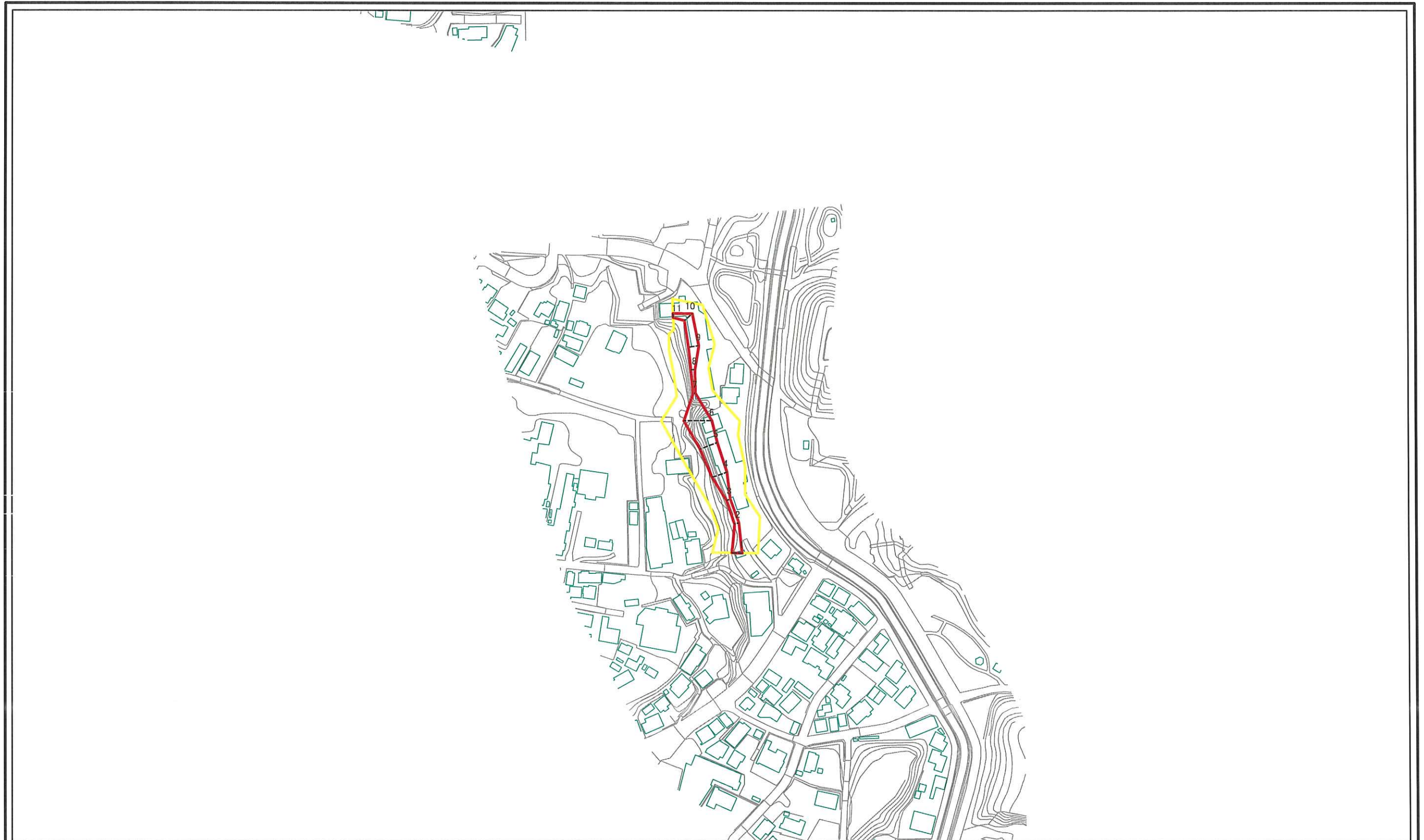
様式-1(急)  
土砂災害警戒区域・土砂災害特別警戒区域  
位置図

自然現象の種類	急傾斜地の崩壊
箇所番号	232
箇所名	池上町
所在地	福島県須賀川市池上町

この地図は、国土地理院長の承認を得て、同院発行の数値地図20000(地図画像)及び数値地図25000(地図画像)を複製したものである。(承認番号 平24東復、第74号)



土砂災害警戒区域等の指定の公示に係る図書(その2)



0 25 50 100  
m

図中の数字は横断測線番号を示す

様式-2(急)  
土砂災害警戒区域・土砂災害特別警戒区域  
区域図(その1)

土砂災害警戒区域  
(土砂災害防止法施行令第二条の基準に該当する区域)  
土砂災害特別警戒区域  
(土砂災害防止法施行令第三条の基準に該当する区域)  
土砂災害警戒区域  
(土砂災害防止法施行令第三条の基準に該当する区域)  
上記以外の区域

縮尺  
1:2,500

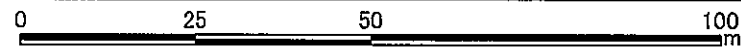
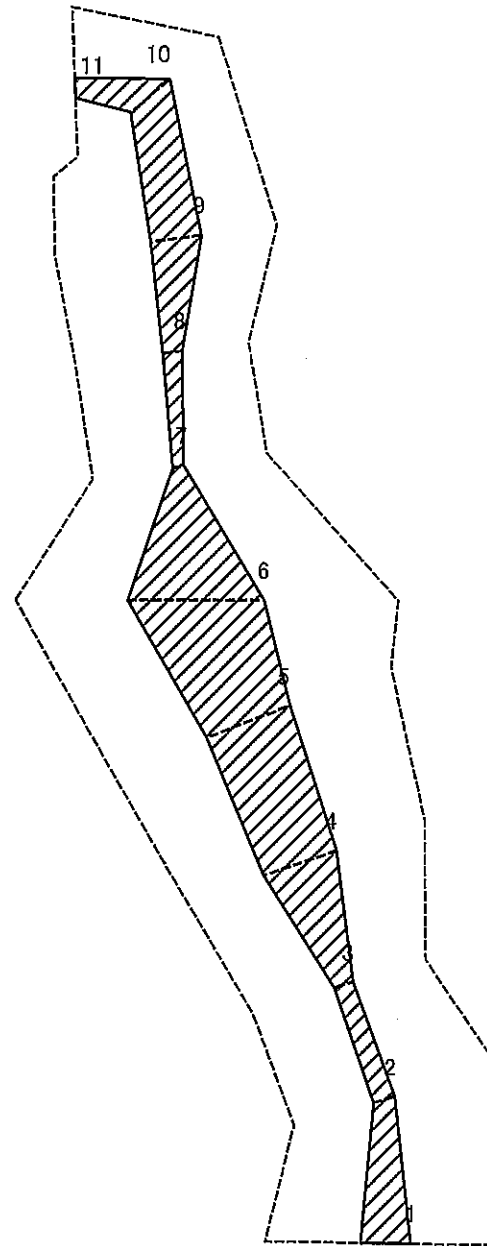
自然現象の種類  
告示番号  
告示年月日

急傾斜地の崩壊  
第808号  
平成28年12月26日

箇所番号  
箇所名  
所在地

232  
池上町  
福島県須賀川市池上町

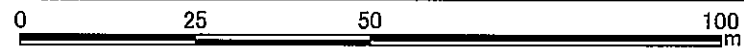
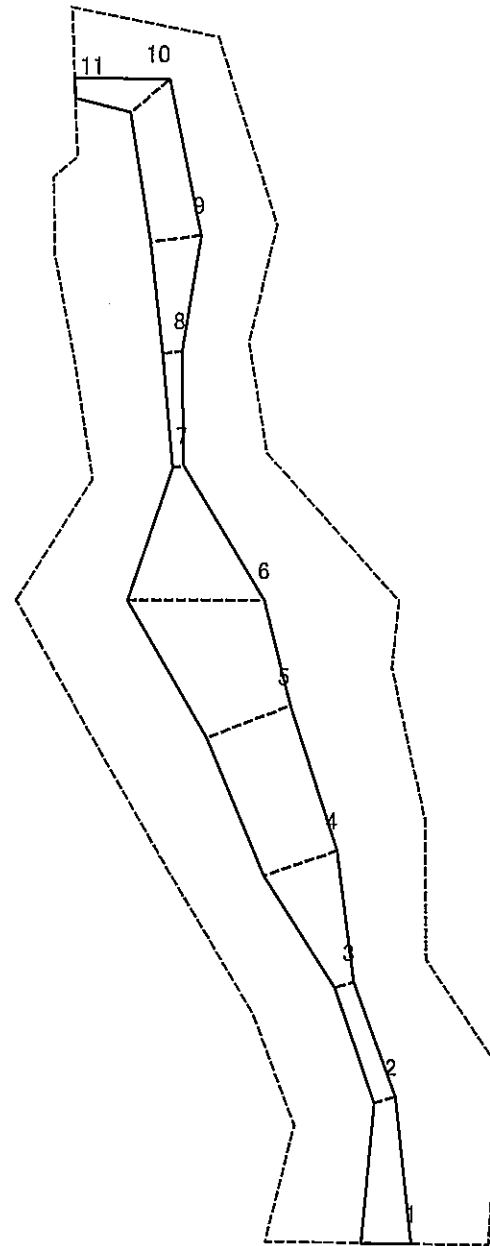
土砂災害警戒区域等の指定の公示に係る図書(その2-2)



図中の数字は横断測線番号を示す

様式-2-2(急) 土砂災害特別警戒区域の区域区分図 (急傾斜地の崩壊に伴う土石等の移動により 建築物の地上部に作用すると想定される力)	土砂災害警戒区域 (土砂災害防止法施行令第二条の基準に該当する区域)		N 縮尺 1:1,000	自然現象 の種類	急傾斜地の崩壊	箇所番号	232
	土砂災害特別警戒区域 (土砂災害防止法施行令第三条の基準に該当する区域)			告示番号	第808号	箇所名	池上町
	上記以外の区域			告示年月日	平成28年12月26日	所在地	福島県須賀川市池上町

土砂災害警戒区域等の指定の公示に係る図書(その2-3)



図中の数字は横断測線番号を示す

様式-2-3(急) 土砂災害特別警戒区域の区域区分図 (急傾斜地の崩壊に伴う土石等の堆積により 建築物の地上部に作用すると想定される力)	土砂災害警戒区域 (土砂災害防止法施行令第二条の基準に該当する区域)		N 縮尺 1:1,000	自然現象の種類	急傾斜地の崩壊	箇所番号	232
	土砂災害特別警戒区域 (土砂災害防止法施行令第三条の基準に該当する区域)			告示番号	第808号	箇所名	池上町
	上記以外の区域			告示年月日	平成28年12月26日	所在地	福島県須賀川市池上町

