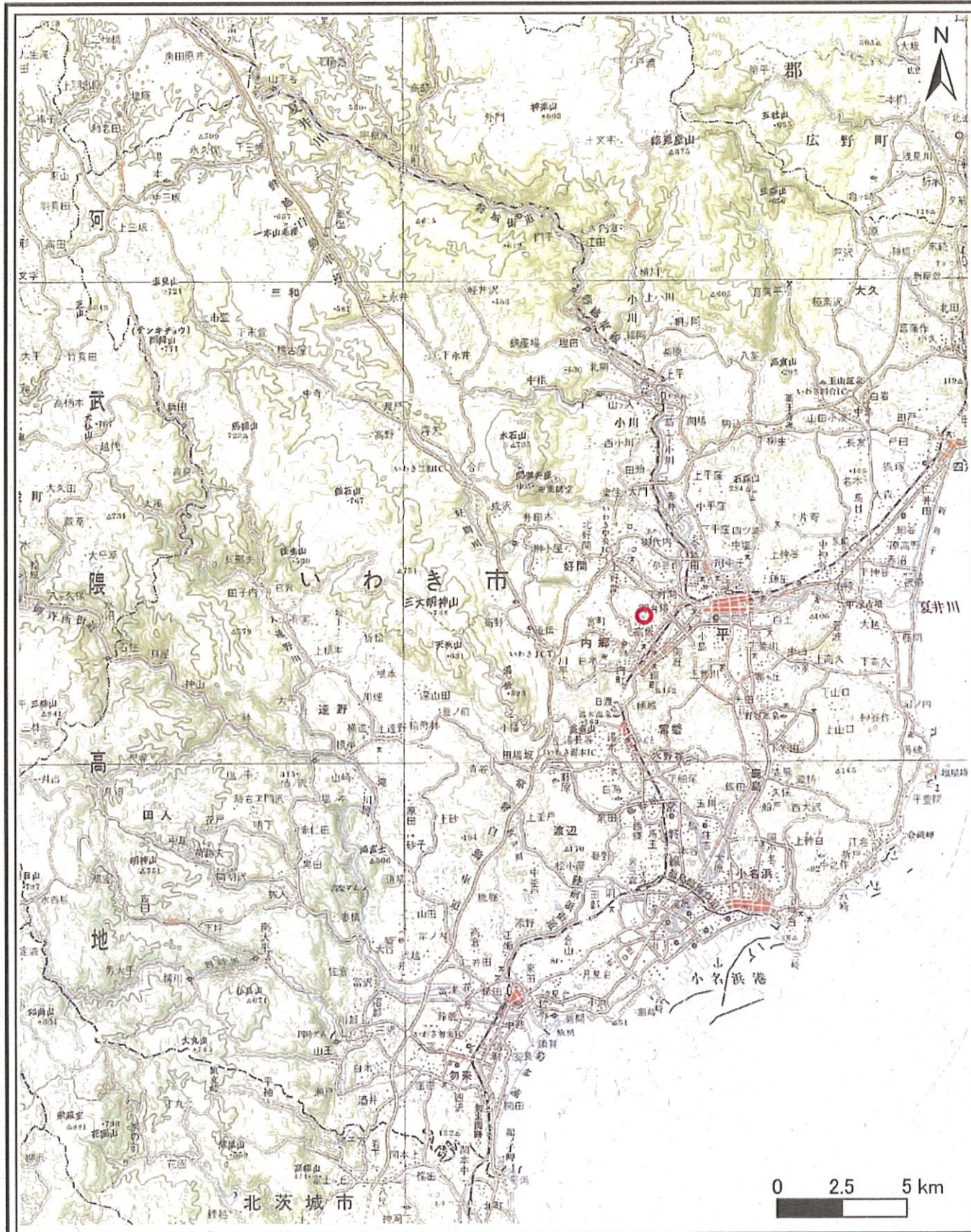
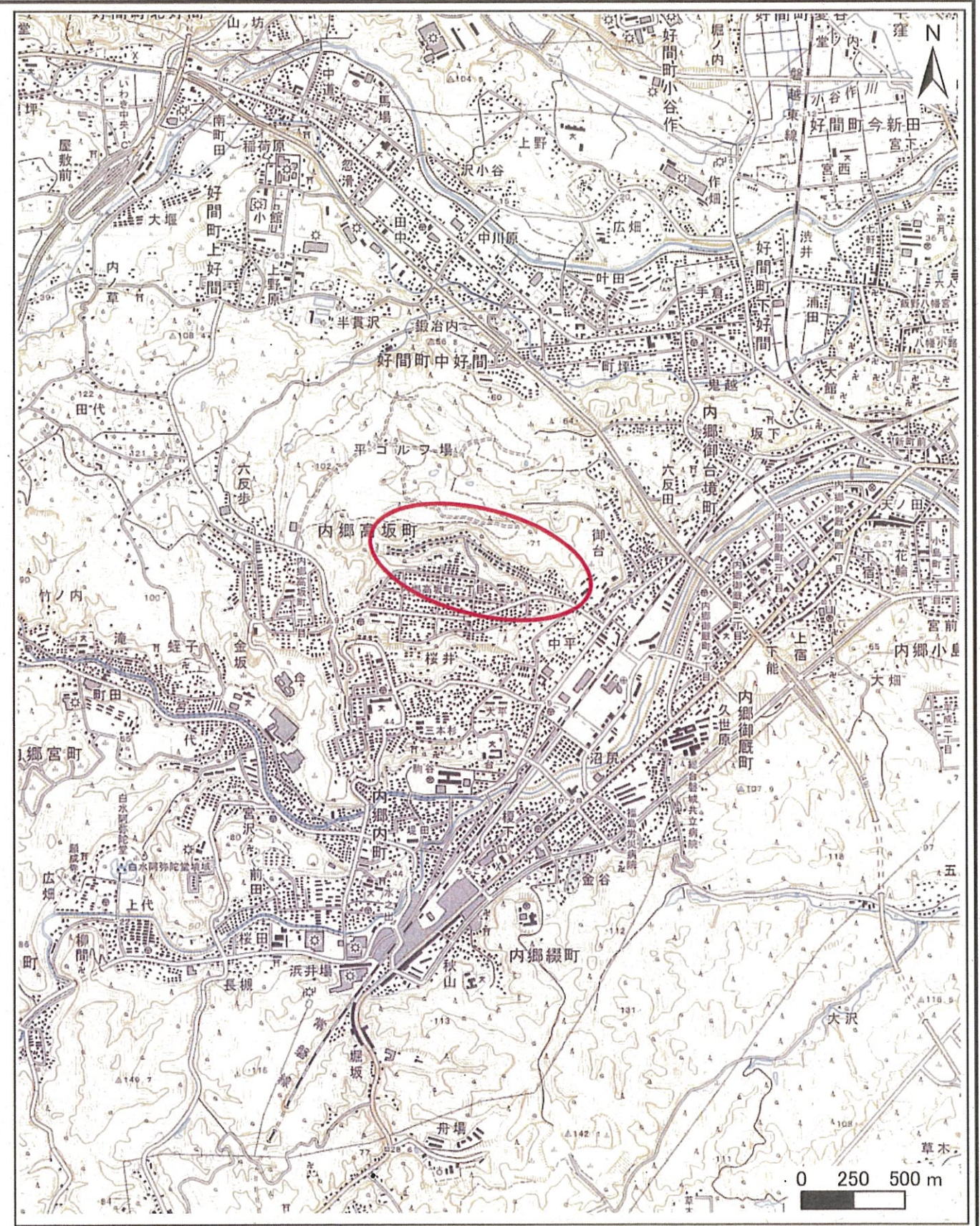


土砂災害警戒区域等の指定の公示に係る図書(その1)



(1/200,000)



(1/25,000)

様式-1(急)
土砂災害警戒区域・土砂災害特別警戒区域
位置図

自然現象の種類

箇所番号

箇所名

所在地

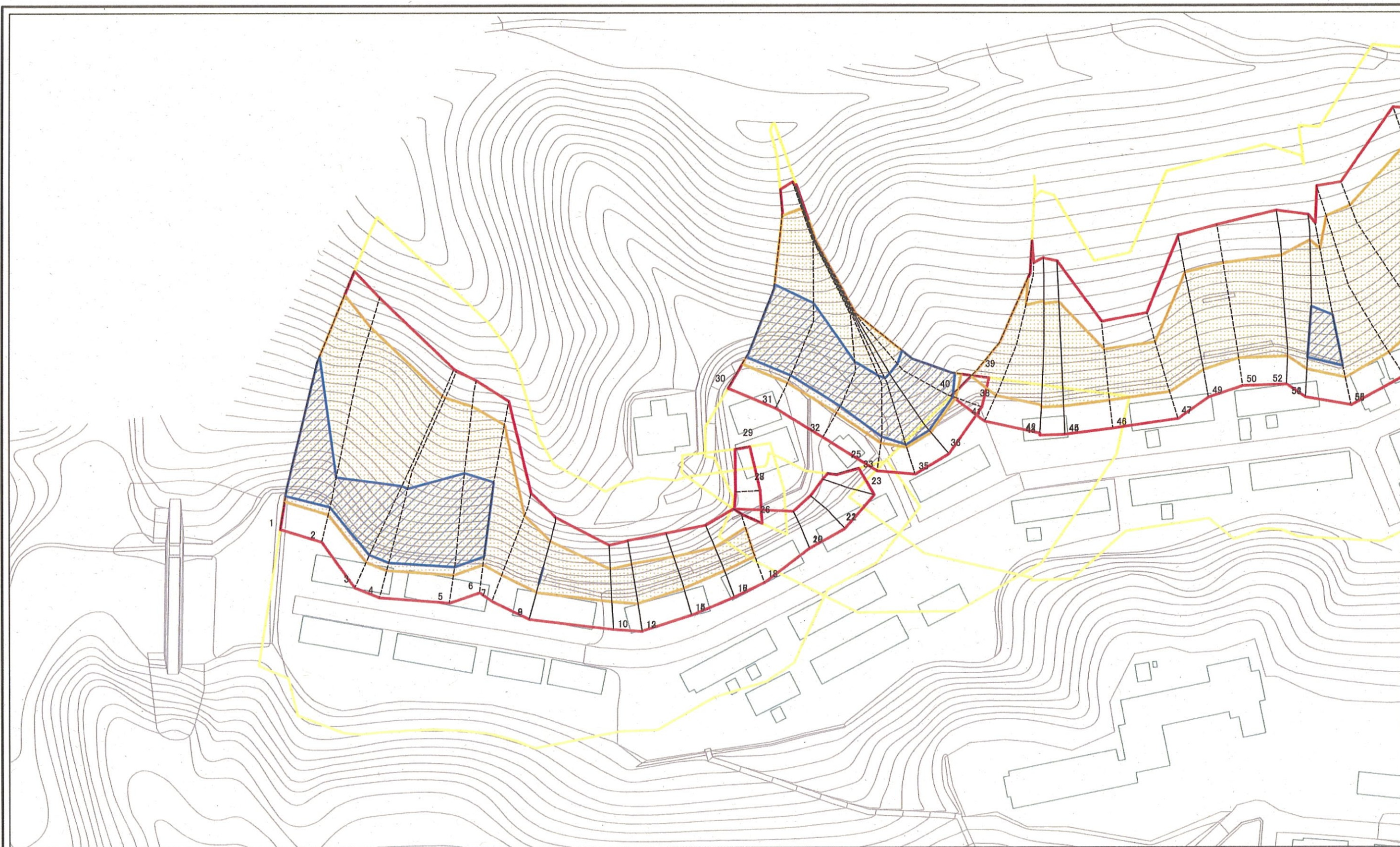
急傾斜地の崩壊

1072

箕ヶ作

いわき市内郷高坂町箕ヶ作

土砂災害警戒区域等の指定の公示に係る図書(その2-1)



0 25 50 100 m

図中の数字は横断測線番号を示す

様式-2-1(急)
土砂災害警戒区域・土砂災害特別警戒区域
区域図(その2)

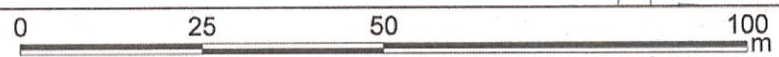
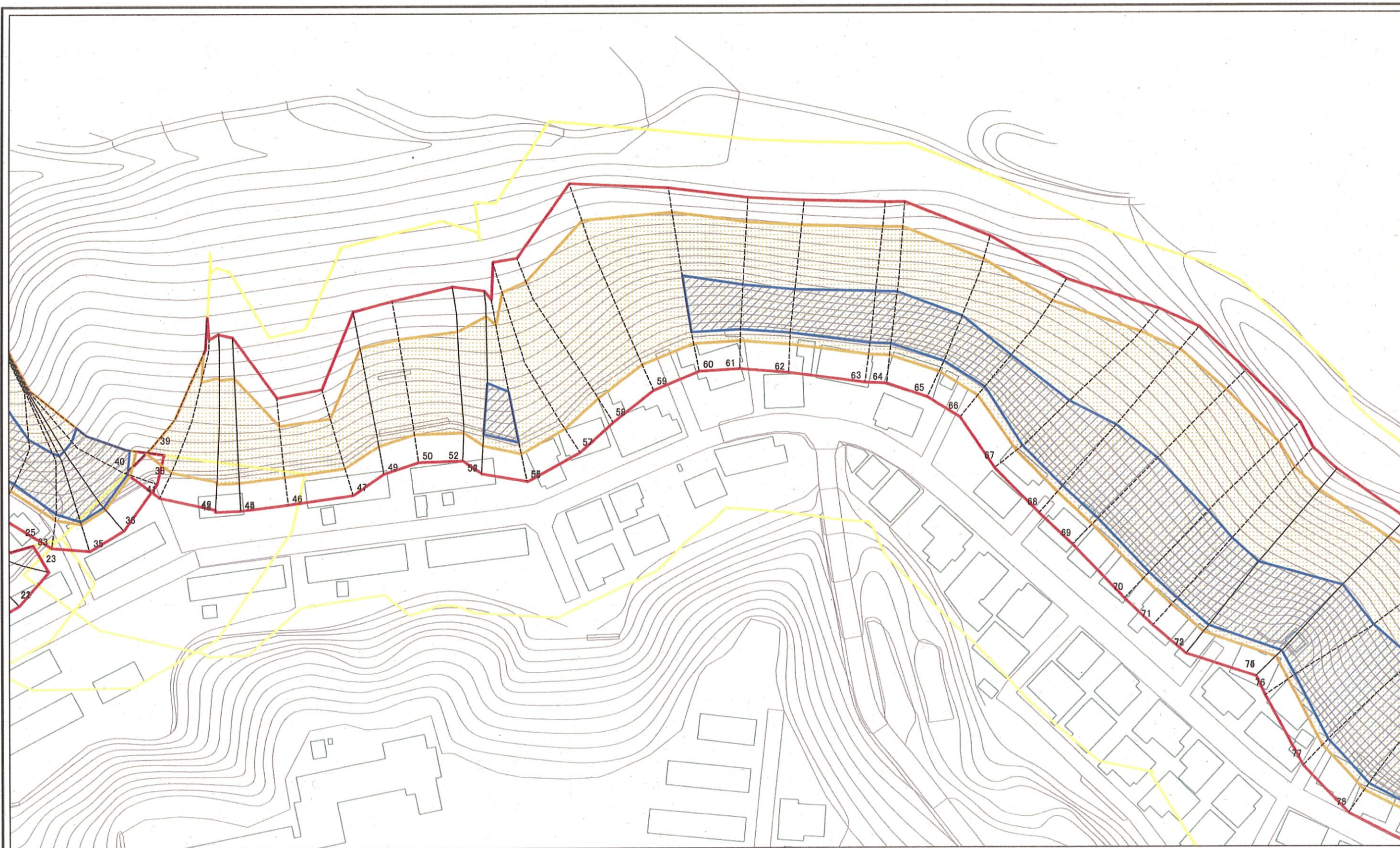
土砂災害防止法施行令第二条の基準に該当する区域
土砂災害防止法
施行令第三条の
基準に該当する
区域
それ以外の区域

縮尺
1:1,000

自然現象
の種類
急傾斜地の崩壊
告示番号
第225号
告示年月日
令和4年3月29日

箇所番号
1072
箇所名
箕ヶ作
所在地
いわき市内郷高坂町箕ヶ作

土砂災害警戒区域等の指定の公示に係る図書(その2-1)



図中の数字は横断測線番号を示す

様式-2-1(急)
土砂災害警戒区域・土砂災害特別警戒区域
区域図(その2)

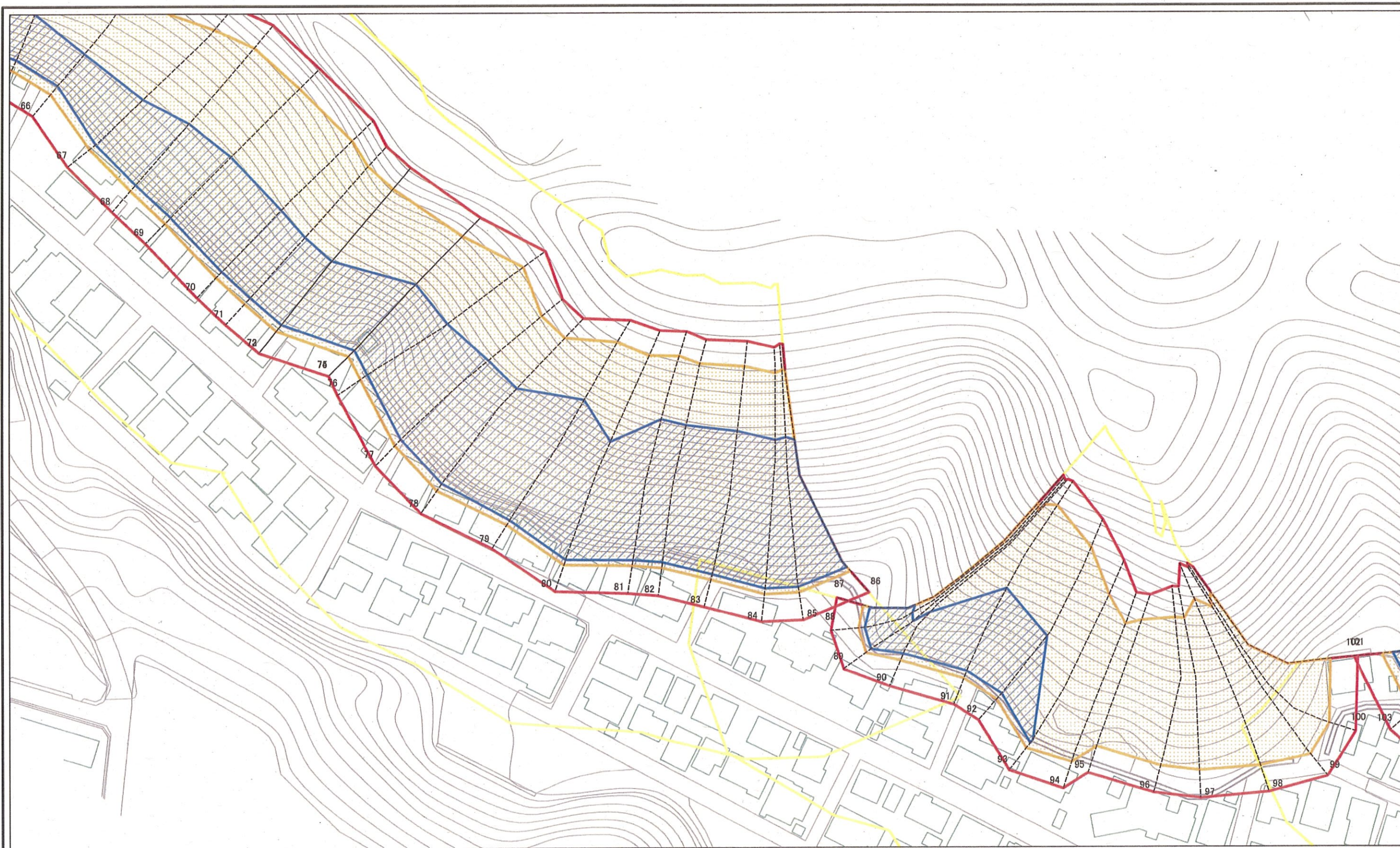
土砂災害防止法施行令第二条の基準に該当する区域
土砂災害防止法
施行令第三条の
基準に該当する
区域
土石等の(移動)高さが1m以下の場合、
土石等の移動による力が100kN/mを超える区域
土石等の堆積の高さが3mを超える区域
それ以外の区域

縮尺
1:1,000

自然現象
の種類
急傾斜地の崩壊
告示番号
第225号
告示年月日
令和4年3月29日

箇所番号	1072
箇所名	箕ヶ作
所在地	いわき市内郷高坂町 箕ヶ作

土砂災害警戒区域等の指定の公示に係る図書(その2-1)



0 25 50 100 m

図中の数字は横断測線番号を示す

様式-2-1(急)
土砂災害警戒区域・土砂災害特別警戒区域
区域図(その2)

土砂災害防止法施行令第二条の基準に該当する区域
土砂災害防止法
施行令第三条の
基準に該当する
区域
それ以外の区域

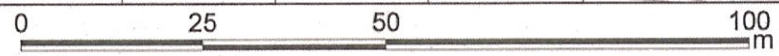
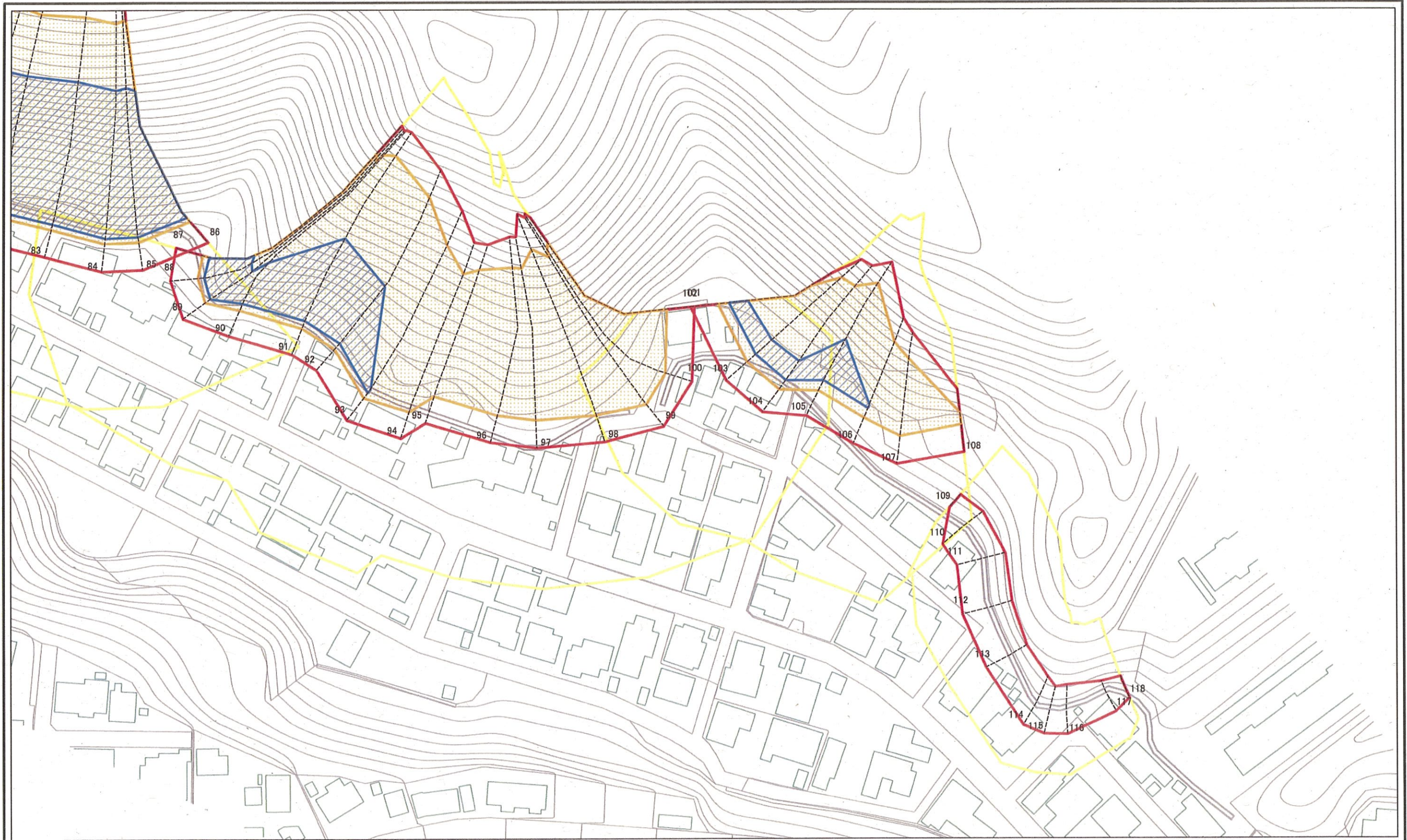
縮尺
1:1,000

告示番号
告示年月日

自然現象
の種類
急傾斜地の崩壊
第225号
令和4年3月29日

箇所番号
箇所名
所在地
1072
箕ヶ作
いわき市内郷高坂町 箕ヶ作

土砂災害警戒区域等の指定の公示に係る図書(その2-1)



図中の数字は横断測線番号を示す

様式-2-1(急)
土砂災害警戒区域・土砂災害特別警戒区域
区域図(その2)

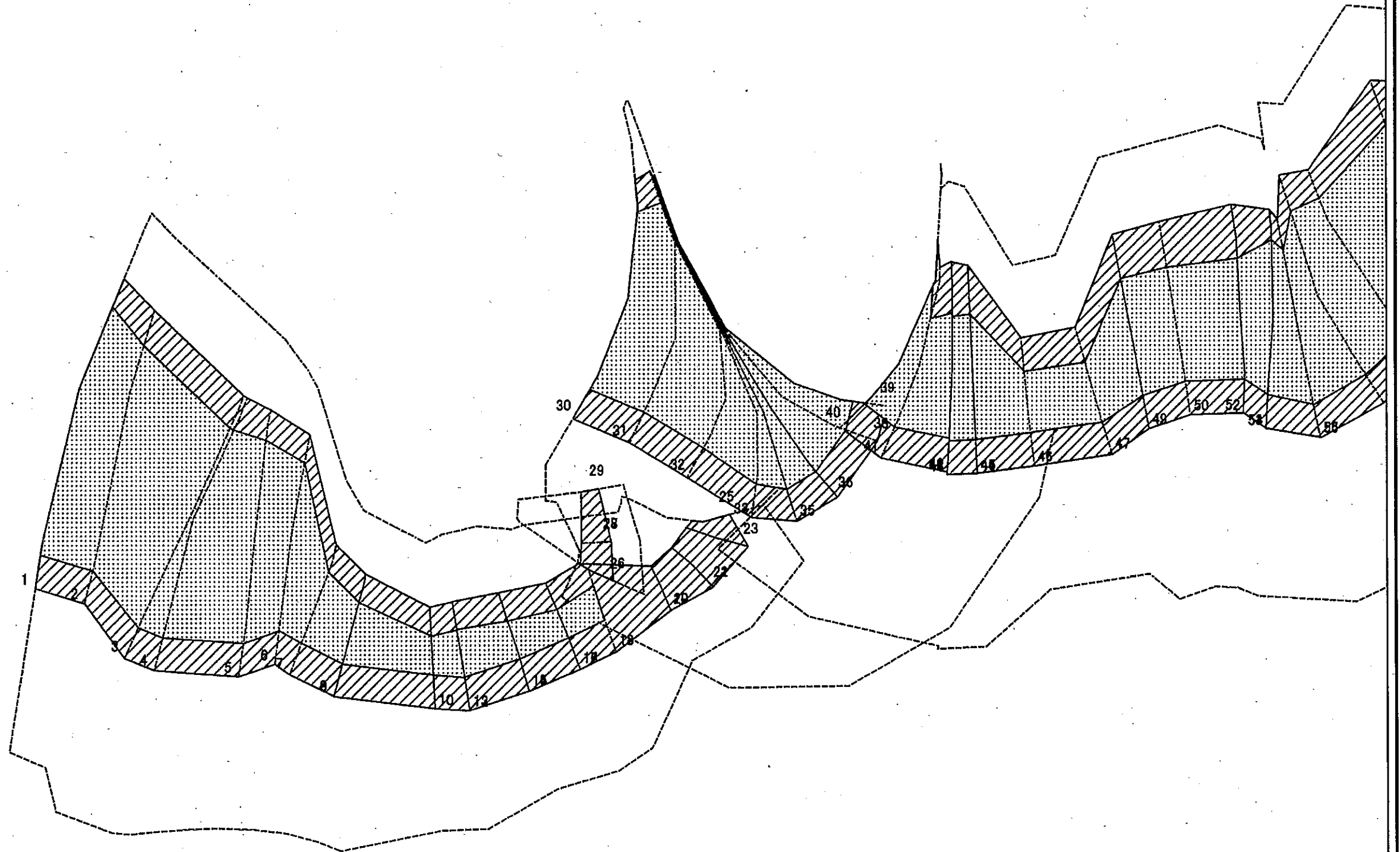
土砂災害防止法施行令第二条の基準に該当する区域
土砂災害防止法
施行令第三条の
基準に該当する
区域
それ以外の区域

縮尺
1:1,000

自然現象
の種類
急傾斜地の崩壊
告示番号
第225号
告示年月日
令和4年3月29日

箇所番号
1072
箇所名
箕ヶ作
所在地
いわき市内郷高坂町箕ヶ作

土砂災害警戒区域等の指定の公示に係る図書(その2-2)



0 25 50 100
m

図中の数字は横断測線番号を示す

様式-2-2(急)
土砂災害特別警戒区域の区域区分図
(急傾斜地の崩壊に伴う土石等の移動により
建築物の地上部に作用すると想定される力)

土砂災害防止法施行令第二条の基準に該当する区域	
土砂災害防止法施行令第三条の基準に該当する区域	
それ以外の区域	

N
縮尺
1:1,000

自然現象の種類	急傾斜地の崩壊	箇所番号	1072
告示番号	第225号	箇所名	裏ヶ作
告示年月日	令和4年3月29日	所在地	いわき市内郷高坂町裏ヶ作

土砂災害警戒区域等の指定の公示に係る図書(その2-2)



0 25 50 100 m

図中の数字は横断測線番号を示す

様式-2-2(急)
土砂災害特別警戒区域の区域区分図
(急傾斜地の崩壊に伴う土石等の移動により
建築物の地上部に作用すると想定される力)

土砂災害防止法施行令第二条の基準に該当する区域	
土砂災害防止法施行令第三条の基準に該当する区域	
それ以外の区域	

縮尺
1:1,000

自然現象の種類
告示番号
告示年月日

急傾斜地の崩壊
第225号
令和4年3月29日

箇所番号	1072
箇所名	美々作
所在地	いわき市内郷高坂町美々作

土砂災害警戒区域等の指定の公示に係る図書(その2-2)



0 25 50 100
m

図中の数字は横断測線番号を示す

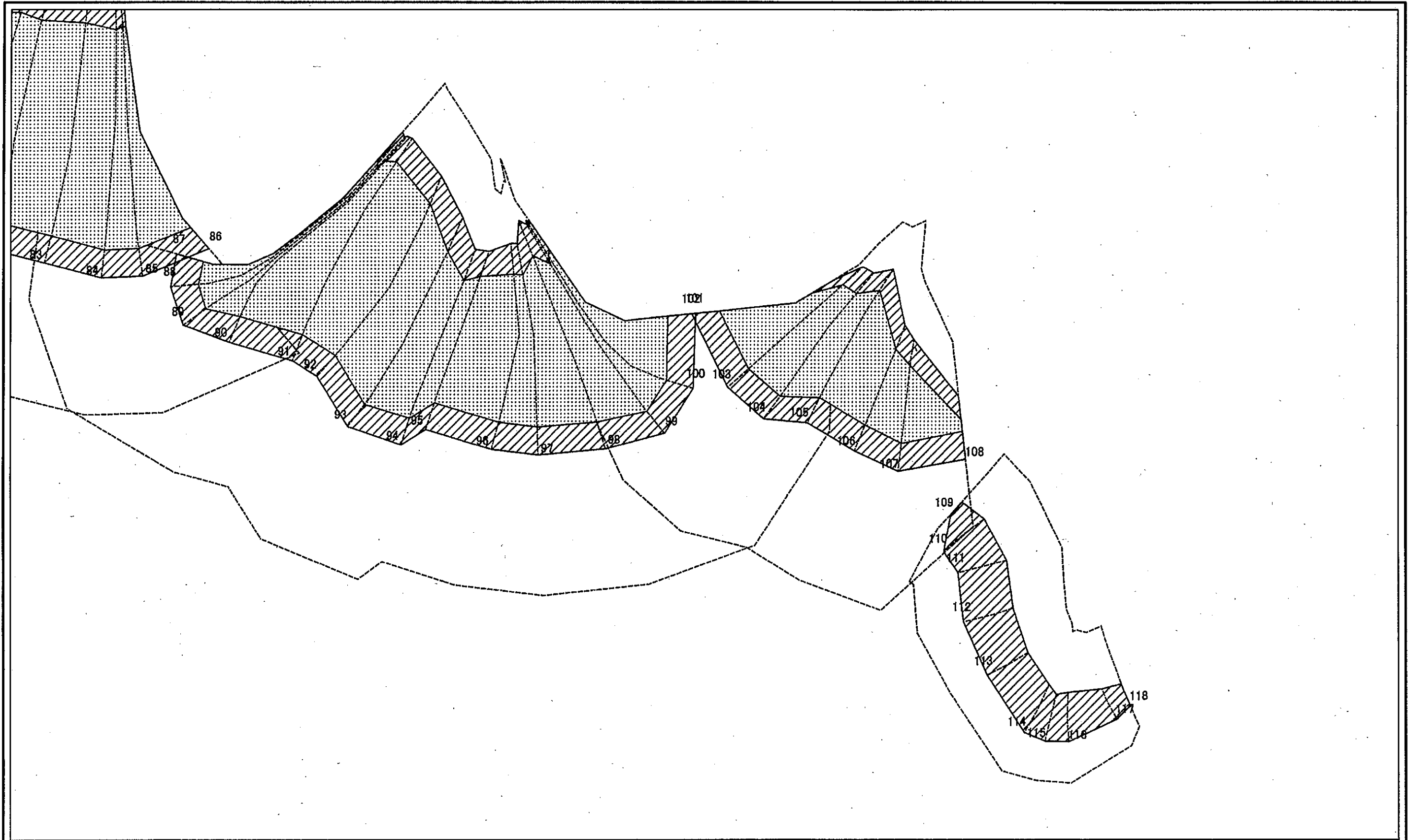
様式-2-2(急)
土砂災害特別警戒区域の区域区分図
(急傾斜地の崩壊に伴う土石等の移動により
建築物の地上部に作用すると想定される力)

土砂災害防止法施行令第2条の基準に該当する区域	
土砂災害防止法施行令第3条の基準に該当する区域	
それ以外の区域	

N
縮尺
1:1,000

自然現象の種類	急傾斜地の崩壊	箇所番号	1072
告示番号	第225号	箇所名	妻ヶ作
告示年月日	令和4年3月29日	所在地	いわき市内郷高坂町妻ヶ作

土砂災害警戒区域等の指定の公示に係る図書(その2-2)



0 25 50 100
m

図中の数字は横断測線番号を示す

様式-2-2(急)
土砂災害特別警戒区域の区域区分図
(急傾斜地の崩壊に伴う土石等の移動により
建築物の地上部に作用すると想定される力)

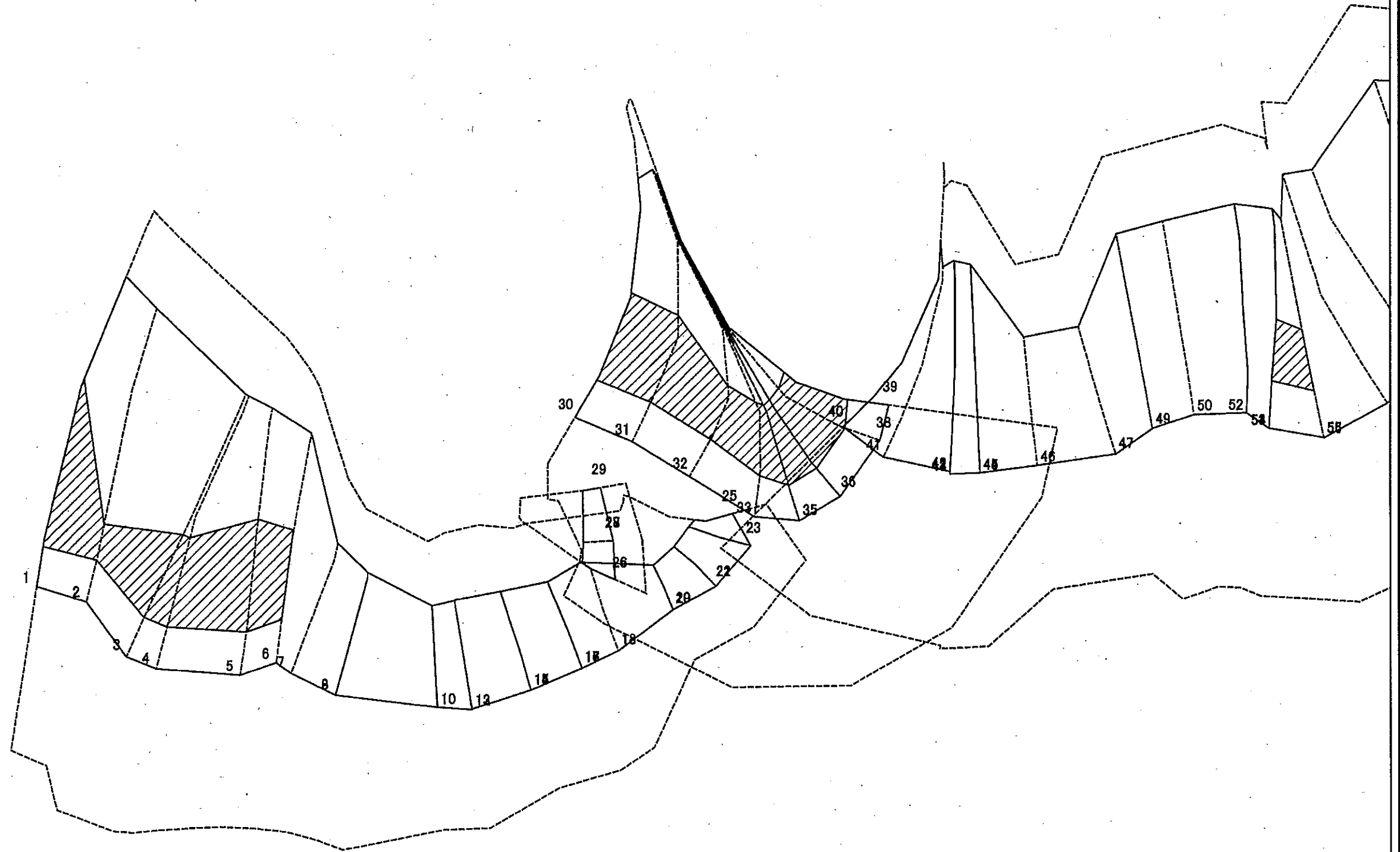
土砂災害防止法施行令第2条の基準に該当する区域	
土砂災害防止法施行令第3条の基準に該当する区域	
それ以外の区域	

N
縮尺
1:1,000

自然現象の種類	急傾斜地の崩壊
告示番号	第225号
告示年月日	令和4年3月28日

箇所番号	1072
箇所名	美ヶ作
所在地	いわき市内郷高坂町美ヶ作

土砂災害警戒区域等の指定の公示に係る図書(その2-3)



0 25 50 100
m

図中の数字は横断測線番号を示す

様式-2-3(急)
土砂災害特別警戒区域の区域区分図
(急傾斜地の崩壊に伴う土石等の堆積により
建築物の地上部に作用すると想定される力)

土砂災害防止法施行令第二条の基準に該当する区域	
土砂災害防止法施行令第三条の基準に該当する区域	
それ以外の区域	

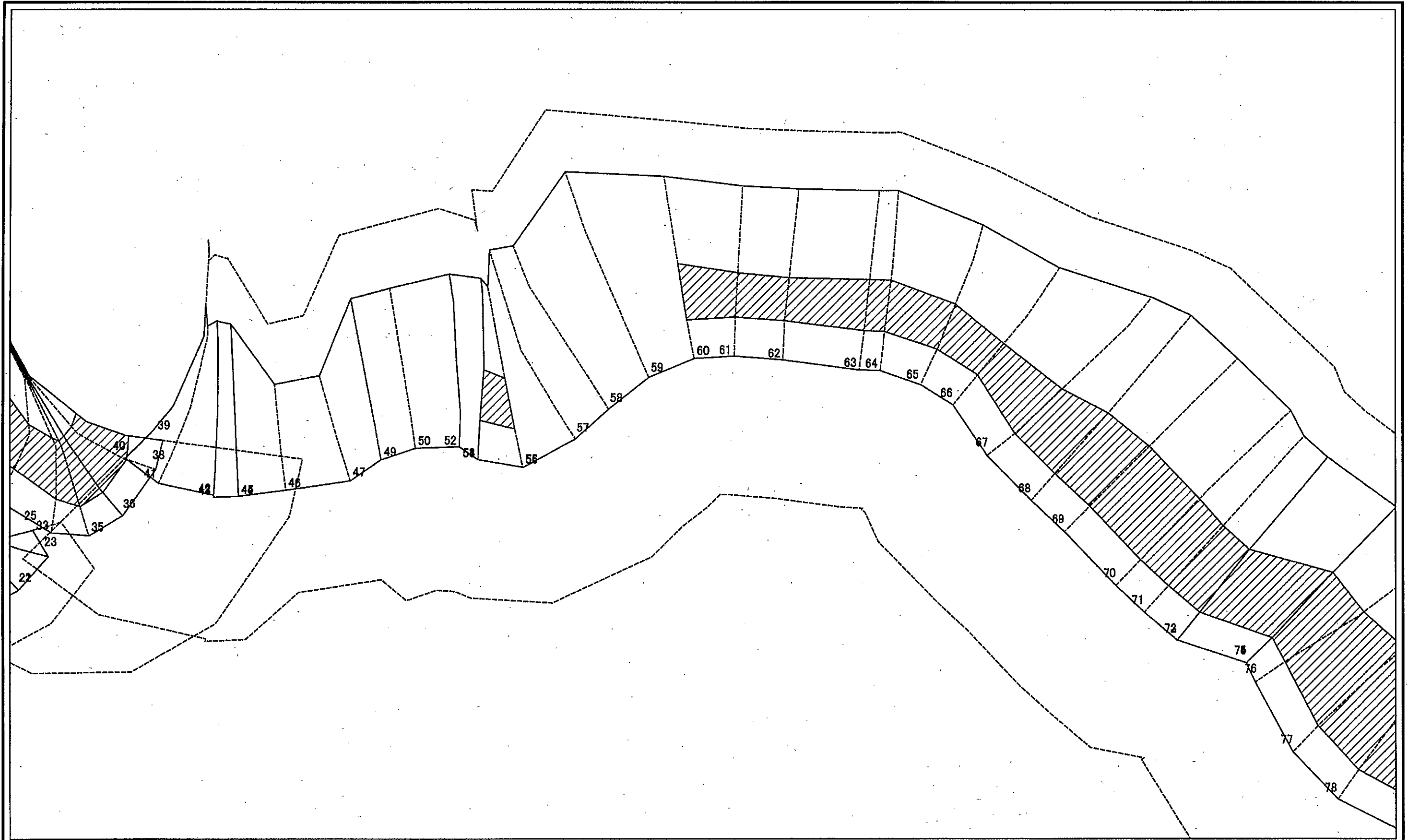
縮尺
1:1,000

自然現象の種類
告示番号
告示年月日

急傾斜地の崩壊
第225号
令和4年3月29日

箇所番号	1072
箇所名	箕ヶ作
所在地	いわき市内郷高坂町箕ヶ作

土砂災害警戒区域等の指定の公示に係る図書(その2-3)



0 25 50 100 m

図中の数字は横断測線番号を示す

様式-2-3(急)
土砂災害特別警戒区域の区域区分図
(急傾斜地の崩壊に伴う土石等の堆積により
建築物の地上部に作用すると想定される力)

土砂災害防止法施行令第二条の基準に該当する区域	
土砂災害防止法施行令第三条の基準に該当する区域	
それ以外の区域	



縮尺

1:1,000

自然現象の種類

告示番号

告示年月日

急傾斜地の崩壊

第225号

令和4年3月29日

箇所番号

箇所名

所在地

1072

美々作

いわき市内郷高坂町美々作

土砂災害警戒区域等の指定の公示に係る図書(その2-3)



0 25 50 100
m

図中の数字は横断測線番号を示す

様式-2-3(急)
土砂災害特別警戒区域の区域区分図
(急傾斜地の崩壊に伴う土石等の堆積により
建築物の地上部に作用すると想定される力)

土砂災害防止法施行令第二条の基準に該当する区域	
土砂災害防止法施行令第三条の基準に該当する区域	
それ以外の区域	

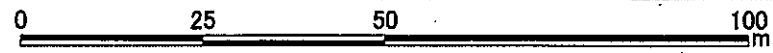
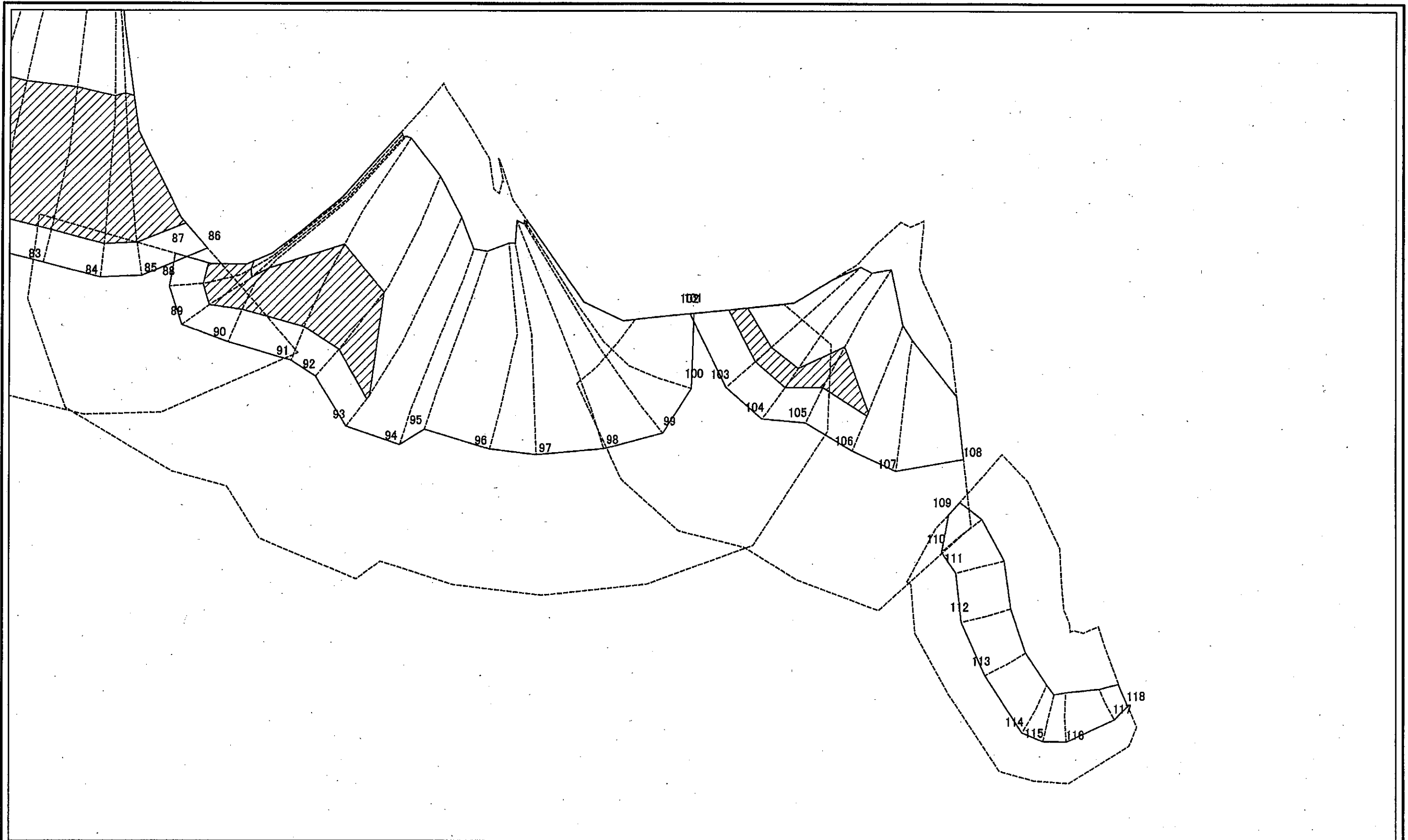
縮尺
1:1,000

自然現象
の種類
告示番号
告示年月日

急傾斜地の崩壊
第225号
令和4年3月29日

箇所番号	1072
箇所名	菱ヶ作
所在地	いわき市内郷高坂町 菱ヶ作

土砂災害警戒区域等の指定の公示に係る図書(その2-3)



図中の数字は横断測線番号を示す

様式-2-3(急)
土砂災害特別警戒区域の区域区分図
(急傾斜地の崩壊に伴う土石等の堆積により
建築物の地上部に作用すると想定される力)

土砂災害防止法施行令第二条の基準に該当する区域	
土砂災害防止法施行令第三条の基準に該当する区域	
それ以外の区域	

N
縮尺
1:1,000

自然現象の種類	急傾斜地の崩壊	箇所番号	1072
告示番号	第225号	箇所名	美ヶ作
告示年月日	令和4年3月29日	所在地	いわき市内郷高坂町美ヶ作

土砂災害警戒区域等の指定の公示に係る図書(その3)

横断測線の区間	土石等の移動により建築物の地上部に作用すると想定される力				土石等の堆積により建築物の地上部に作用すると想定される力				横断測線の区間	土石等の移動により建築物の地上部に作用すると想定される力				土石等の堆積により建築物の地上部に作用すると想定される力			
	土石等の(移動)高さが1m以下の場合、土石等の移動による力が100kN/m ² を超える区域		それ以外の区域		土石等の堆積の高さが3mを超える区域		それ以外の区域			土石等の(移動)高さが1m以下の場合、土石等の移動による力が100kN/m ² を超える区域		それ以外の区域		土石等の堆積の高さが3mを超える区域		それ以外の区域	
	力の大きさのうち最大のもの(kN/m ²)	土石等の高さ(m)	力の大きさのうち最大のもの(kN/m ²)	土石等の高さ(m)	力の大きさのうち最大のもの(kN/m ²)	土石等の高さ(m)	力の大きさのうち最大のもの(kN/m ²)	土石等の高さ(m)		力の大きさのうち最大のもの(kN/m ²)	土石等の高さ(m)	力の大きさのうち最大のもの(kN/m ²)	土石等の高さ(m)	力の大きさのうち最大のもの(kN/m ²)	土石等の高さ(m)	力の大きさのうち最大のもの(kN/m ²)	土石等の高さ(m)
1 ~ 2	162.19	1.00	100.00	1.00	21.78	4.07	16.05	3.00	27 ~ 28	-	-	68.92	1.00	-	-	9.53	1.78
2 ~ 3	153.17	1.00	100.00	1.00	18.83	3.52	16.05	3.00	28 ~ 29	-	-	68.92	1.00	-	-	10.88	2.03
3 ~ 4	153.31	1.00	100.00	1.00	18.84	3.52	16.05	3.00	29 ~ 30	-	-	-	-	-	-	-	-
4 ~ 5	159.54	1.00	100.00	1.00	19.60	3.66	16.05	3.00	30 ~ 31	157.16	1.00	100.00	1.00	19.41	3.63	16.05	3.00
5 ~ 6	162.49	1.00	100.00	1.00	20.65	3.86	16.05	3.00	31 ~ 32	155.29	1.00	100.00	1.00	19.04	3.56	16.05	3.00
6 ~ 7	162.49	1.00	100.00	1.00	-	-	16.05	3.00	32 ~ 33	148.22	1.00	100.00	1.00	18.35	3.43	16.05	3.00
7 ~ 8	145.73	1.00	100.00	1.00	-	-	16.05	3.00	33 ~ 34	138.65	1.00	100.00	1.00	19.35	3.62	16.05	3.00
8 ~ 9	140.68	1.00	100.00	1.00	16.51	3.09	16.05	3.00	34 ~ 35	135.92	1.00	100.00	1.00	19.35	3.62	16.05	3.00
9 ~ 10	140.68	1.00	100.00	1.00	-	-	16.05	3.00	35 ~ 36	137.04	1.00	100.00	1.00	19.42	3.63	16.05	3.00
10 ~ 11	128.80	1.00	100.00	1.00	-	-	14.24	2.66	36 ~ 37	137.04	1.00	100.00	1.00	19.42	3.63	16.05	3.00
11 ~ 12	133.03	1.00	100.00	1.00	-	-	14.24	2.66	37 ~ 38	138.70	1.00	100.00	1.00	19.53	3.65	16.05	3.00
12 ~ 13	133.03	1.00	100.00	1.00	-	-	13.47	2.52	38 ~ 39	141.90	1.00	100.00	1.00	19.53	3.65	16.05	3.00
13 ~ 14	133.03	1.00	100.00	1.00	-	-	13.47	2.52	39 ~ 40	-	-	-	-	-	-	-	-
14 ~ 15	126.80	1.00	100.00	1.00	-	-	12.96	2.42	40 ~ 41	136.55	1.00	100.00	1.00	-	-	14.91	2.79
15 ~ 16	126.80	1.00	100.00	1.00	-	-	14.20	2.65	41 ~ 42	130.12	1.00	100.00	1.00	-	-	14.61	2.73
16 ~ 17	123.59	1.00	100.00	1.00	-	-	14.20	2.65	42 ~ 43	130.12	1.00	100.00	1.00	-	-	14.60	2.73
17 ~ 18	126.21	1.00	100.00	1.00	-	-	14.20	2.65	43 ~ 44	132.20	1.00	100.00	1.00	-	-	14.72	2.75
18 ~ 19	-	-	100.00	1.00	-	-	13.45	2.51	44 ~ 45	132.20	1.00	100.00	1.00	-	-	14.72	2.75
19 ~ 20	-	-	86.04	1.00	-	-	10.85	2.03	45 ~ 46	132.28	1.00	100.00	1.00	-	-	14.72	2.75
20 ~ 21	-	-	95.97	1.00	-	-	12.48	2.33	46 ~ 47	132.28	1.00	100.00	1.00	-	-	12.34	2.31
21 ~ 22	-	-	95.97	1.00	-	-	12.48	2.33	47 ~ 48	134.73	1.00	100.00	1.00	-	-	14.92	2.79
22 ~ 23	-	-	99.70	1.00	-	-	12.48	2.33	48 ~ 49	134.73	1.00	100.00	1.00	-	-	14.92	2.79
23 ~ 24	-	-	99.70	1.00	-	-	11.56	2.16	49 ~ 50	134.73	1.00	100.00	1.00	-	-	14.92	2.79
24 ~ 25	-	-	99.70	1.00	-	-	11.56	2.16	50 ~ 51	133.14	1.00	100.00	1.00	-	-	14.85	2.77
25 ~ 26	-	-	-	-	-	-	-	-	51 ~ 52	128.39	1.00	100.00	1.00	-	-	14.52	2.71
26 ~ 27	-	-	74.98	1.00	-	-	9.53	1.78	52 ~ 53	156.86	1.00	100.00	1.00	-	-	16.05	3.00

様式-3(急) 建築物の構造の規制に必要な衝撃に関する事項	自然現象の種類	急傾斜地の崩壊	箇所番号	1072
	告示番号	第225号	箇所名	箕ヶ作
	告示年月日	令和4年3月29日	所在地	いわき市内郷高坂町 箕ヶ作

土砂災害警戒区域等の指定の公示に係る図書(その3)

横断測線の区間	土石等の移動により建築物の地上部に作用すると想定される力				土石等の堆積により建築物の地上部に作用すると想定される力				横断測線の区間	土石等の移動により建築物の地上部に作用すると想定される力				土石等の堆積により建築物の地上部に作用すると想定される力			
	土石等の(移動)高さが1m以下の場合、土石等の移動による力が100kN/m ² を超える区域		それ以外の区域		土石等の堆積の高さが3mを超える区域		それ以外の区域			土石等の(移動)高さが1m以下の場合、土石等の移動による力が100kN/m ² を超える区域		それ以外の区域		土石等の堆積の高さが3mを超える区域		それ以外の区域	
	力の大きさのうち最大のもの(kN/m ²)	土石等の高さ(m)	力の大きさのうち最大のもの(kN/m ²)	土石等の高さ(m)	力の大きさのうち最大のもの(kN/m ²)	土石等の高さ(m)	力の大きさのうち最大のもの(kN/m ²)	土石等の高さ(m)		力の大きさのうち最大のもの(kN/m ²)	土石等の高さ(m)	力の大きさのうち最大のもの(kN/m ²)	土石等の高さ(m)	力の大きさのうち最大のもの(kN/m ²)	土石等の高さ(m)	力の大きさのうち最大のもの(kN/m ²)	土石等の高さ(m)
53 ~ 54	156.86	1.00	100.00	1.00	17.01	3.18	16.05	3.00	79 ~ 80	162.14	1.00	100.00	1.00	21.78	4.07	16.05	3.00
54 ~ 55	156.86	1.00	100.00	1.00	17.01	3.18	16.05	3.00	80 ~ 81	162.56	1.00	100.00	1.00	21.85	4.08	16.05	3.00
55 ~ 56	155.90	1.00	100.00	1.00	16.86	3.15	16.05	3.00	81 ~ 82	164.18	1.00	100.00	1.00	22.20	4.15	16.05	3.00
56 ~ 57	155.90	1.00	100.00	1.00	-	-	16.05	3.00	82 ~ 83	164.18	1.00	100.00	1.00	22.20	4.15	16.05	3.00
57 ~ 58	158.19	1.00	100.00	1.00	-	-	16.05	3.00	83 ~ 84	163.05	1.00	100.00	1.00	21.93	4.10	16.05	3.00
58 ~ 59	158.19	1.00	100.00	1.00	-	-	16.05	3.00	84 ~ 85	161.77	1.00	100.00	1.00	21.69	4.05	16.05	3.00
59 ~ 60	158.98	1.00	100.00	1.00	-	-	16.05	3.00	85 ~ 86	161.20	1.00	100.00	1.00	21.60	4.04	16.05	3.00
60 ~ 61	158.98	1.00	100.00	1.00	17.37	3.25	16.05	3.00	86 ~ 87	-	-	-	-	-	-	-	-
61 ~ 62	157.74	1.00	100.00	1.00	17.37	3.25	16.05	3.00	87 ~ 88	143.10	1.00	100.00	1.00	17.98	3.36	16.05	3.00
62 ~ 63	157.98	1.00	100.00	1.00	17.19	3.21	16.05	3.00	88 ~ 89	139.95	1.00	100.00	1.00	17.78	3.32	16.05	3.00
63 ~ 64	157.98	1.00	100.00	1.00	17.19	3.21	16.05	3.00	89 ~ 90	147.32	1.00	100.00	1.00	18.27	3.41	16.05	3.00
64 ~ 65	159.21	1.00	100.00	1.00	17.61	3.29	16.05	3.00	90 ~ 91	155.27	1.00	100.00	1.00	18.97	3.55	16.05	3.00
65 ~ 66	159.21	1.00	100.00	1.00	17.61	3.29	16.05	3.00	91 ~ 92	155.27	1.00	100.00	1.00	18.97	3.55	16.05	3.00
66 ~ 67	153.96	1.00	100.00	1.00	18.75	3.50	16.05	3.00	92 ~ 93	151.86	1.00	100.00	1.00	18.72	3.50	16.05	3.00
67 ~ 68	152.70	1.00	100.00	1.00	18.76	3.51	16.05	3.00	93 ~ 94	144.61	1.00	100.00	1.00	-	-	16.05	3.00
68 ~ 69	155.23	1.00	100.00	1.00	18.99	3.55	16.05	3.00	94 ~ 95	154.58	1.00	100.00	1.00	-	-	16.05	3.00
69 ~ 70	155.23	1.00	100.00	1.00	18.99	3.55	16.05	3.00	95 ~ 96	154.58	1.00	100.00	1.00	-	-	16.05	3.00
70 ~ 71	157.17	1.00	100.00	1.00	19.22	3.59	16.05	3.00	96 ~ 97	147.92	1.00	100.00	1.00	-	-	15.98	2.99
71 ~ 72	157.19	1.00	100.00	1.00	19.22	3.59	16.05	3.00	97 ~ 98	146.69	1.00	100.00	1.00	-	-	16.05	3.00
72 ~ 73	157.19	1.00	100.00	1.00	19.22	3.59	16.05	3.00	98 ~ 99	139.96	1.00	100.00	1.00	-	-	16.05	3.00
73 ~ 74	159.61	1.00	100.00	1.00	19.64	3.67	16.05	3.00	99 ~ 100	135.85	1.00	100.00	1.00	-	-	16.05	3.00
74 ~ 75	159.61	1.00	100.00	1.00	19.64	3.67	16.05	3.00	100 ~ 101	148.44	1.00	100.00	1.00	-	-	16.05	3.00
75 ~ 76	159.61	1.00	100.00	1.00	19.64	3.67	16.05	3.00	101 ~ 102	-	-	-	-	-	-	-	-
76 ~ 77	158.58	1.00	100.00	1.00	19.33	3.61	16.05	3.00	102 ~ 103	153.12	1.00	100.00	1.00	16.61	3.10	16.05	3.00
77 ~ 78	158.58	1.00	100.00	1.00	19.33	3.61	16.05	3.00	103 ~ 104	153.30	1.00	100.00	1.00	16.61	3.10	16.05	3.00
78 ~ 79	162.14	1.00	100.00	1.00	21.78	4.07	16.05	3.00	104 ~ 105	156.86	1.00	100.00	1.00	17.11	3.20	16.05	3.00

様式-3(急) 建築物の構造の規制に必要な衝撃に関する事項	自然現象の種類	急傾斜地の崩壊	箇所番号	1072
	告示番号	第225号	箇所名	蓑ヶ作
	告示年月日	令和4年3月29日	所在地	いわき市内郷高坂町おさヶ作

土砂災害警戒区域等の指定の公示に係る図書(その3)

横断測線の区間	土石等の移動により建築物の地上部に作用すると想定される力				土石等の堆積により建築物の地上部に作用すると想定される力				横断測線の区間	土石等の移動により建築物の地上部に作用すると想定される力				土石等の堆積により建築物の地上部に作用すると想定される力			
	土石等の(移動)高さが1m以下の場合、土石等の移動による力が100kN/m ² を超える区域		それ以外の区域		土石等の堆積の高さが3mを超える区域		それ以外の区域			土石等の(移動)高さが1m以下の場合、土石等の移動による力が100kN/m ² を超える区域		それ以外の区域		土石等の堆積の高さが3mを超える区域		それ以外の区域	
	力の大きさのうち最大のもの(kN/m ²)	土石等の高さ(m)	力の大きさのうち最大のもの(kN/m ²)	土石等の高さ(m)	力の大きさのうち最大のもの(kN/m ²)	土石等の高さ(m)	力の大きさのうち最大のもの(kN/m ²)	土石等の高さ(m)		力の大きさのうち最大のもの(kN/m ²)	土石等の高さ(m)	力の大きさのうち最大のもの(kN/m ²)	土石等の高さ(m)	力の大きさのうち最大のもの(kN/m ²)	土石等の高さ(m)	力の大きさのうち最大のもの(kN/m ²)	土石等の高さ(m)
105 ~ 106	156.86	1.00	100.00	1.00	17.11	3.20	16.05	3.00	~								
106 ~ 107	146.57	1.00	100.00	1.00	-	-	16.05	3.00	~								
107 ~ 108	144.87	1.00	100.00	1.00	-	-	14.38	2.69	~								
108 ~ 109	-	-	-	-	-	-	-	-	~								
109 ~ 110	-	-	97.89	1.00	-	-	11.59	2.17	~								
110 ~ 111	-	-	97.95	1.00	-	-	12.12	2.26	~								
111 ~ 112	-	-	99.28	1.00	-	-	12.12	2.26	~								
112 ~ 113	-	-	99.28	1.00	-	-	12.10	2.26	~								
113 ~ 114	-	-	93.02	1.00	-	-	9.44	1.76	~								
114 ~ 115	-	-	89.29	1.00	-	-	8.57	1.60	~								
115 ~ 116	-	-	90.80	1.00	-	-	8.84	1.65	~								
116 ~ 117	-	-	90.80	1.00	-	-	9.38	1.75	~								
117 ~ 118	-	-	79.57	1.00	-	-	9.38	1.75	~								
~									~								
~									~								
~									~								
~									~								
~									~								
~									~								
~									~								
~									~								
~									~								
~									~								
~									~								
~									~								
~									~								
~									~								
~									~								

様式-3(急) 建築物の構造の規制に必要な衝撃に関する事項	自然現象の種類	急傾斜地の崩壊	箇所番号	1072
	告示番号	第225号	箇所名	箕ヶ作
	告示年月日	令和4年3月29日	所在地	いわき市内郷高坂町おさヶ作