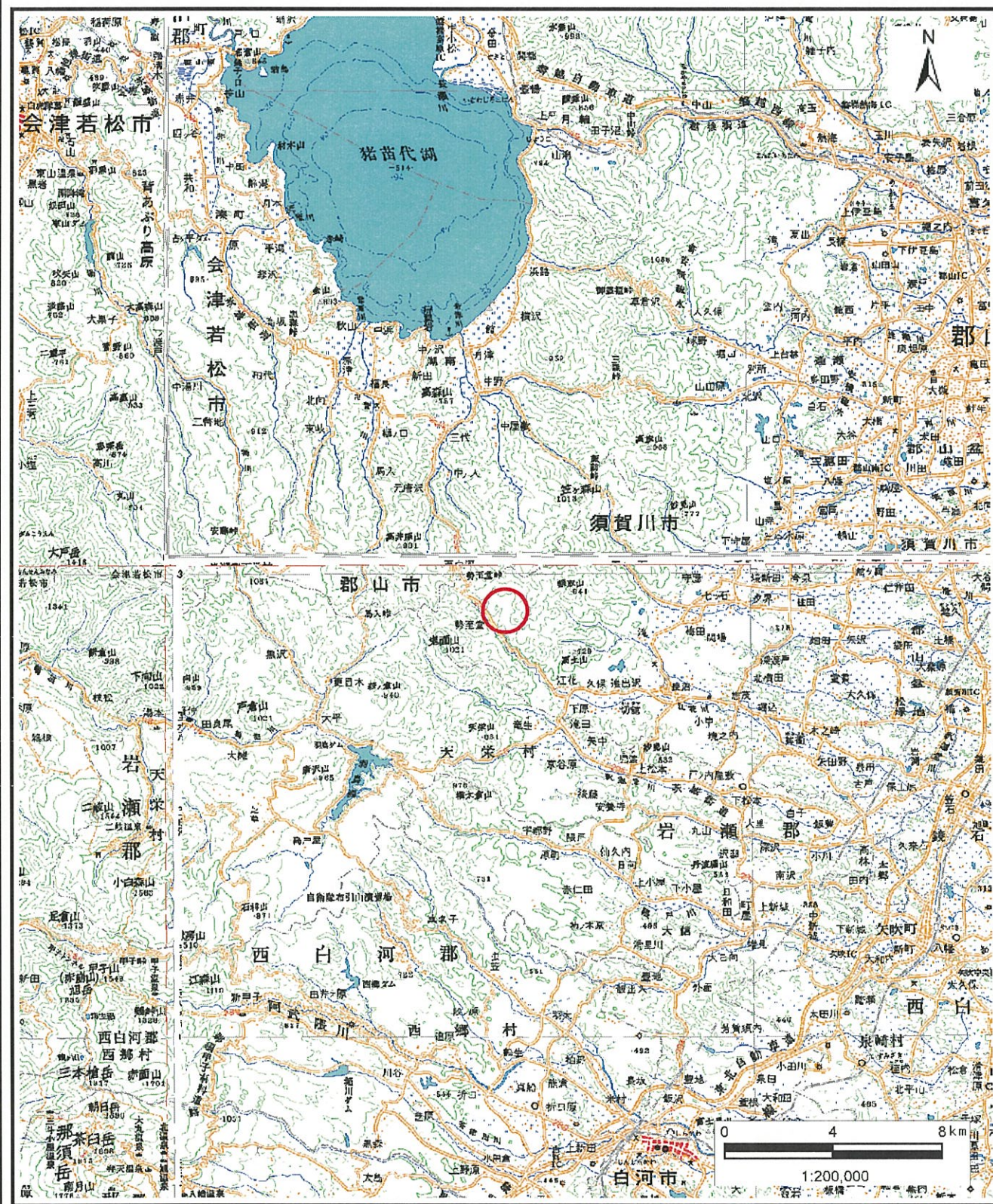
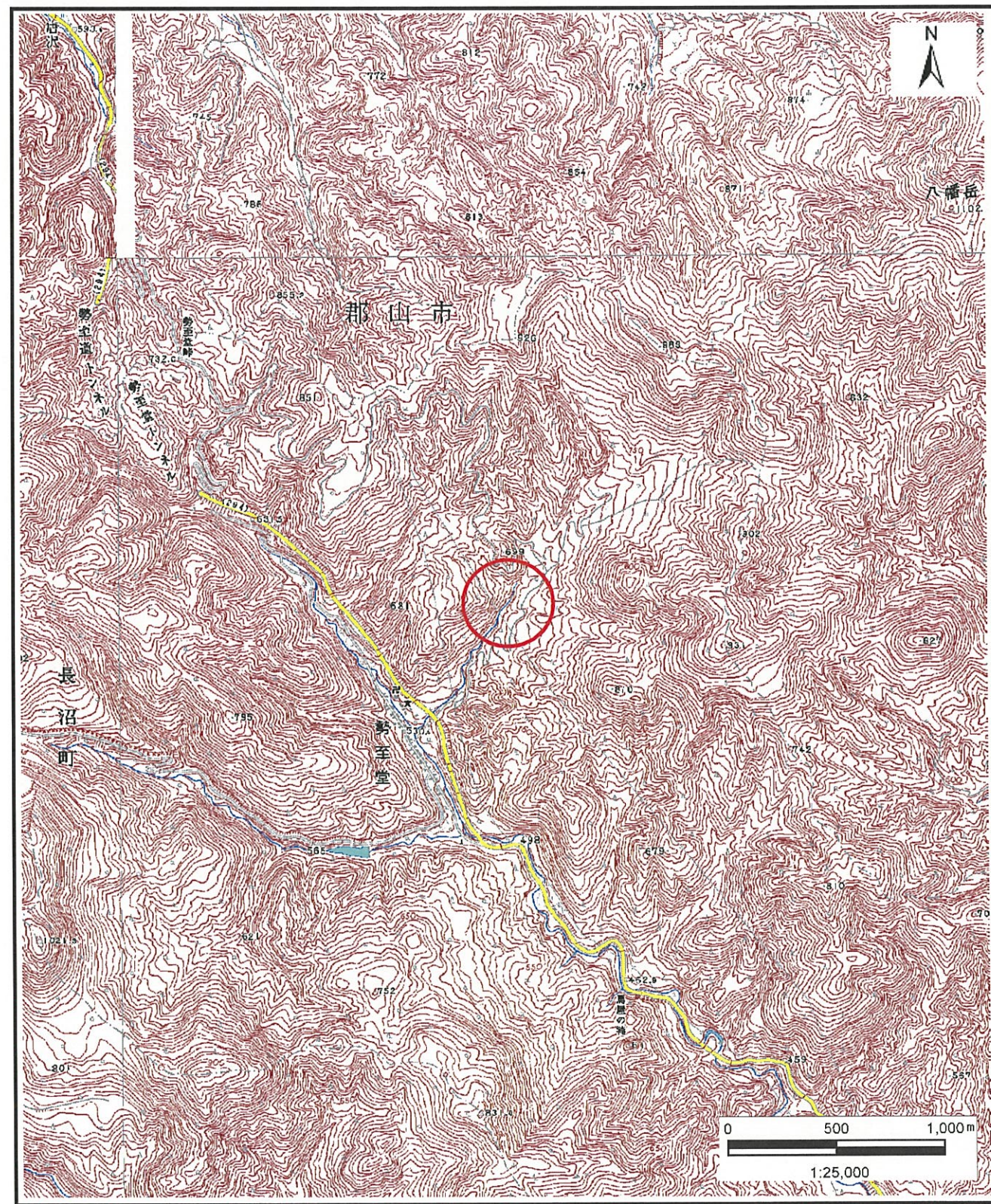


土砂災害警戒区域等の指定の公示に係る図書（その1）



(1/200,000)



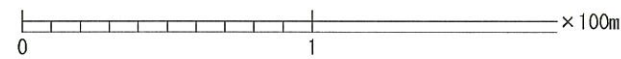
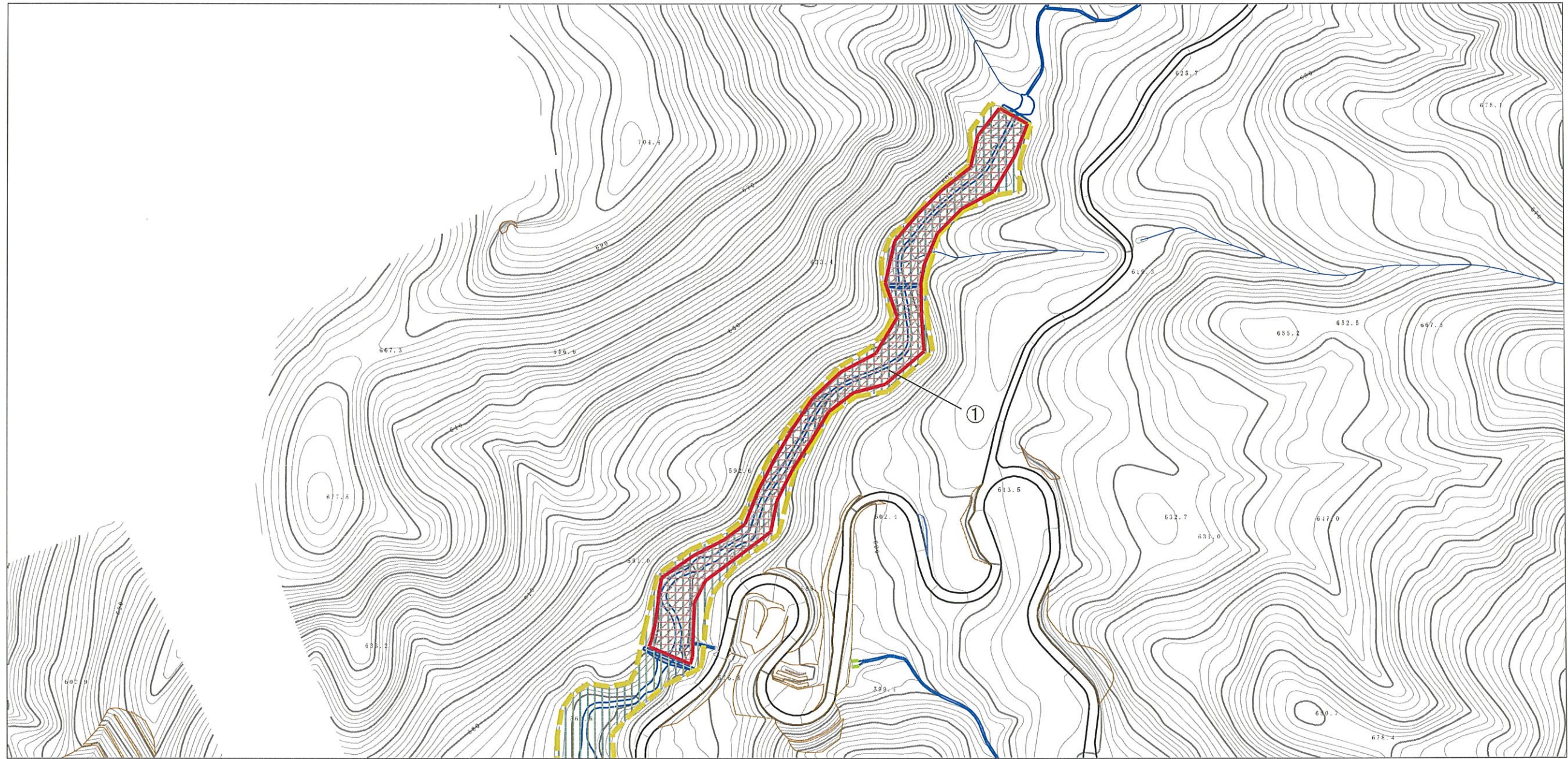
(1/25,000)

様式-1 (土)  
土砂災害警戒区域・土砂災害特別警戒区域 位置図

|         |               |
|---------|---------------|
| 自然現象の種類 | 土石流           |
| 溪流番号    | 20341B0012    |
| 溪流名     | 平四郎沢          |
| 所在地     | 福島県須賀川市勢至堂字長坂 |

この地図は、国土地理院長の承認を得て、同院発行の数値地図20000（地図画像）及び電子地形図25000を複製したものである。（承認番号 平28情復、第250号）

土砂災害警戒区域等の指定の公示に係る図書（その2）



| 横断測線の区間 | 力の大きさのうち最大のもの(kN/m <sup>2</sup> ) | 土石流の高さ(m) |
|---------|-----------------------------------|-----------|
| ①       | 42.12                             | 2.24      |

様式-2 (土)  
土砂災害警戒区域・土砂災害特別警戒区域  
区域図

土砂災害防止法施行令第2条の基準に該当する区域

土砂災害防止法施行令第3条の基準に該当する区域



縮尺  
1:2,500

自然現象の種類

告示番号

告示年月日

土石流

第263号

平成29年3月28日

溪流番号

溪流名

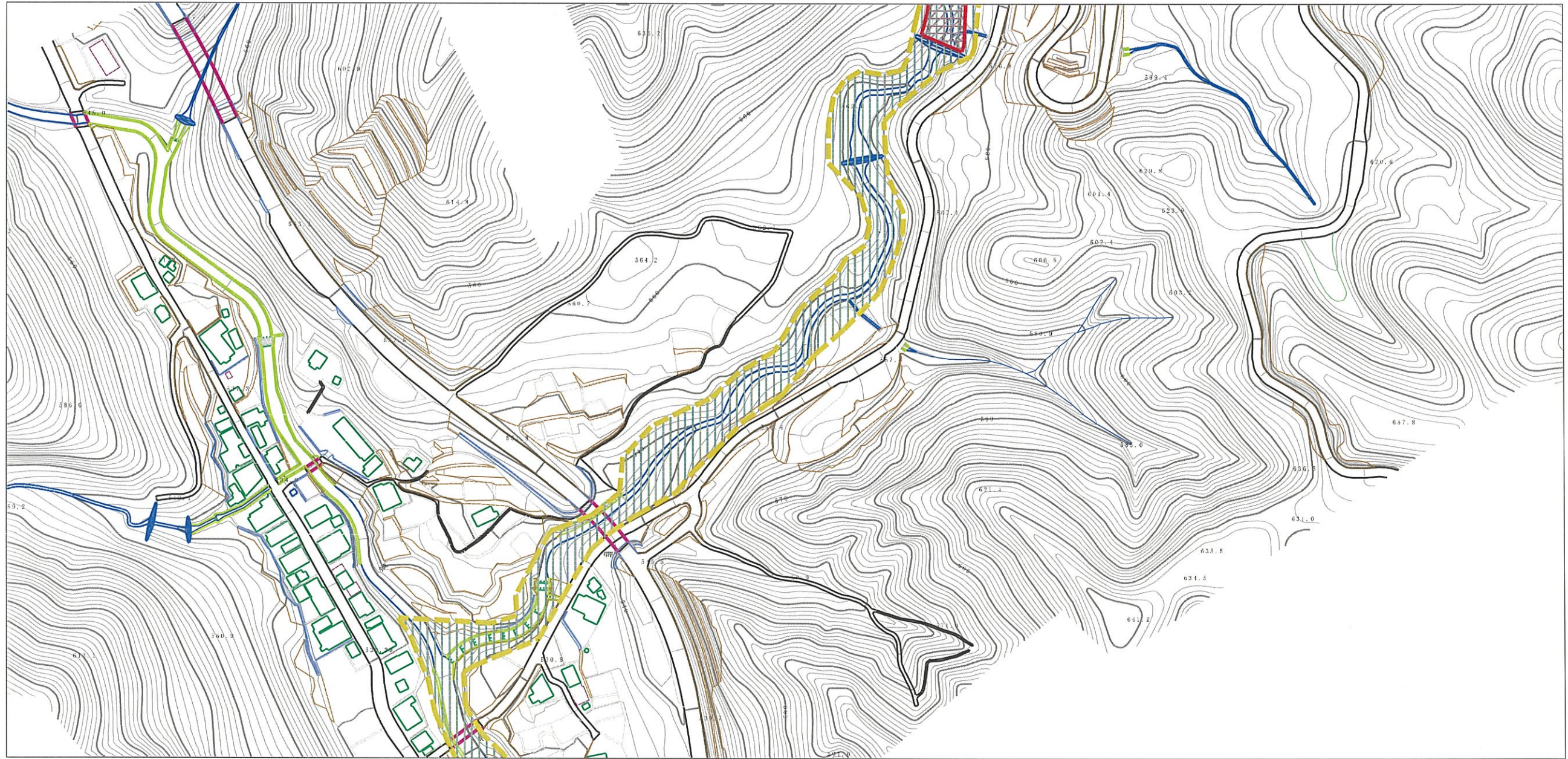
所在地

20341B0012

平四郎沢

福島県須賀川市勢至堂字長坂

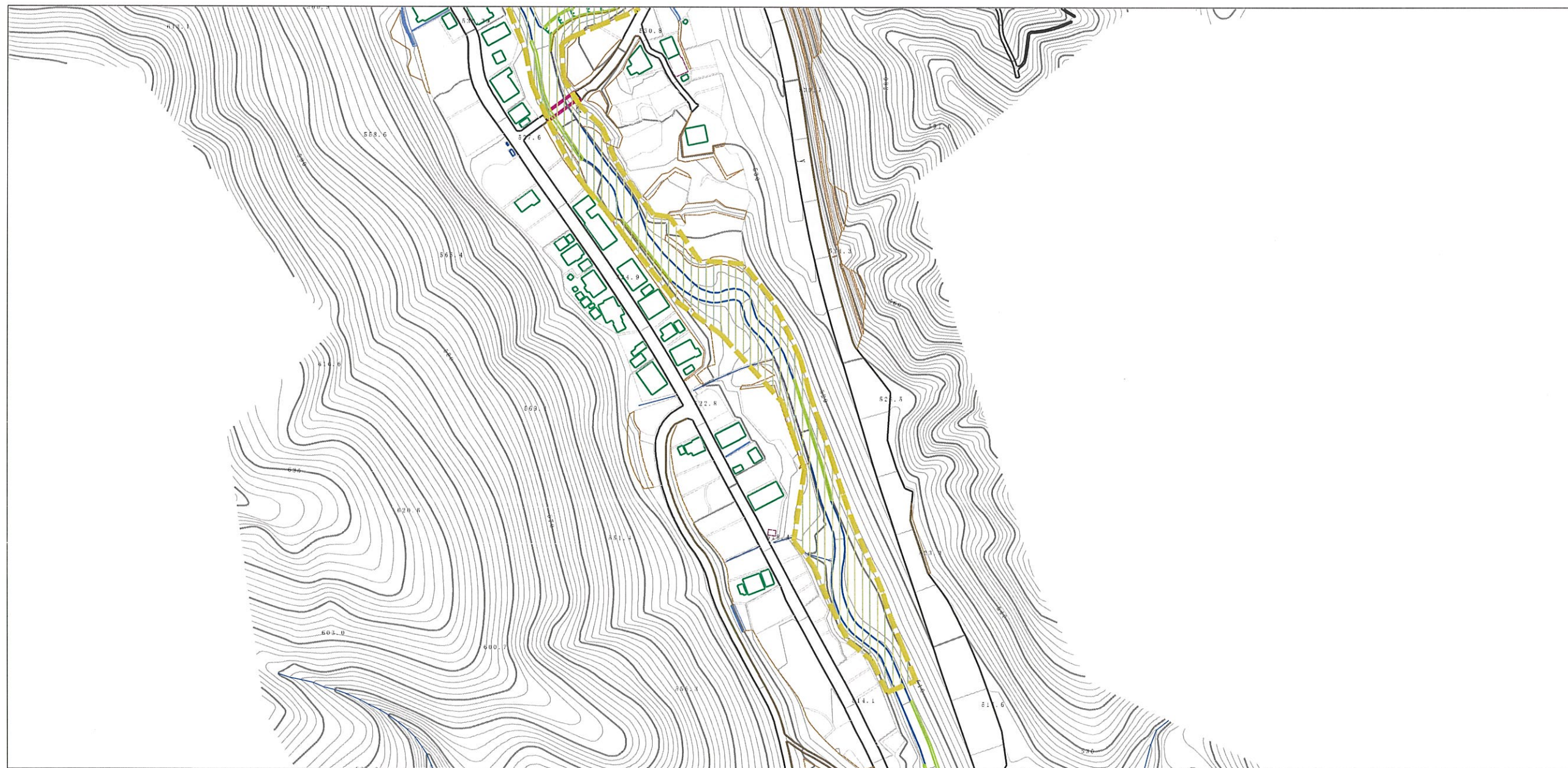
土砂災害警戒区域等の指定の公示に係る図書（その2）



0 1 ×100m

|  |                         |    |                    |       |            |
|--|-------------------------|----|--------------------|-------|------------|
| 様式-2 (土)<br>土砂災害警戒区域・土砂災害特別警戒区域<br>区域図 | 土砂災害防止法施行令第二条の基準に該当する区域 |    | 自然現象<br>の種類<br>土石流 | 溪流番号  | 20341B0012 |
|  | 土砂災害防止法施行令第三条の基準に該当する区域 |    |                    | 告示番号  | 第263号      |
|  | その他の区域                  |    |                    | 告示年月日 | 平成29年3月28日 |
|  |                         | 縮尺 | 1:2,500            |       |            |

土砂災害警戒区域等の指定の公示に係る図書 (その2)



0 1 × 100m

|  |                         |  |                    |         |             |      |                   |
|--|-------------------------|--|--------------------|---------|-------------|------|-------------------|
| 様式-2 (土)<br>土砂災害警戒区域・土砂災害特別警戒区域<br>区域図 | 土砂災害防止法施行令第2条の基準に該当する区域 |  | N<br>縮尺<br>1:2,500 | 自然現象の種類 | 土石流         | 溪流番号 | 20341B0012        |
|  | 土砂災害防止法施行令第3条の基準に該当する区域 |  |                    | 告示番号    | 第263号       | 溪流名  | 平四郎沢              |
|  | その他の区域                  |  |                    | 告示年月日   | 平成29年 3月28日 | 所在地  | 福島県須賀川市勢至堂字<br>長坂 |