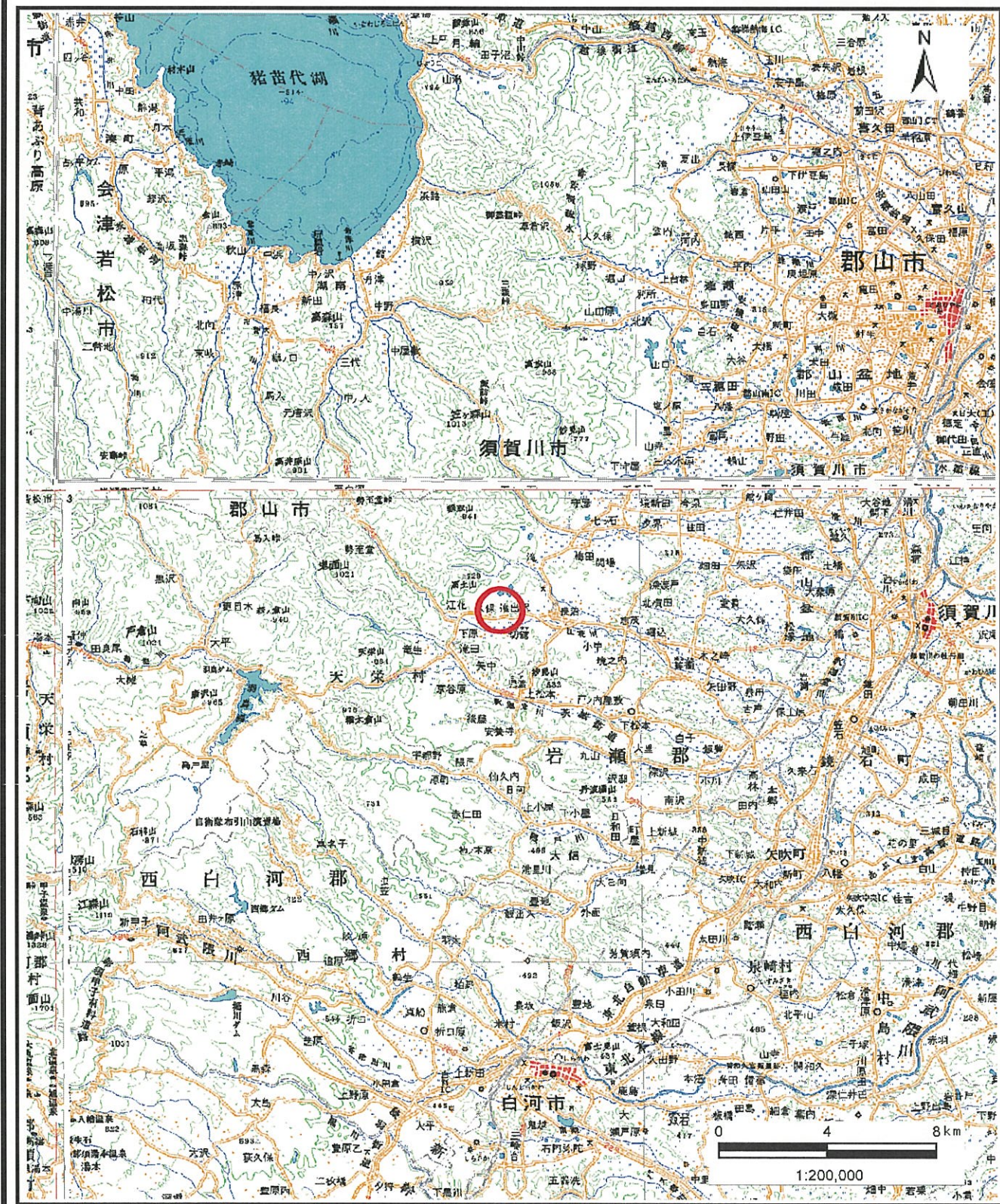
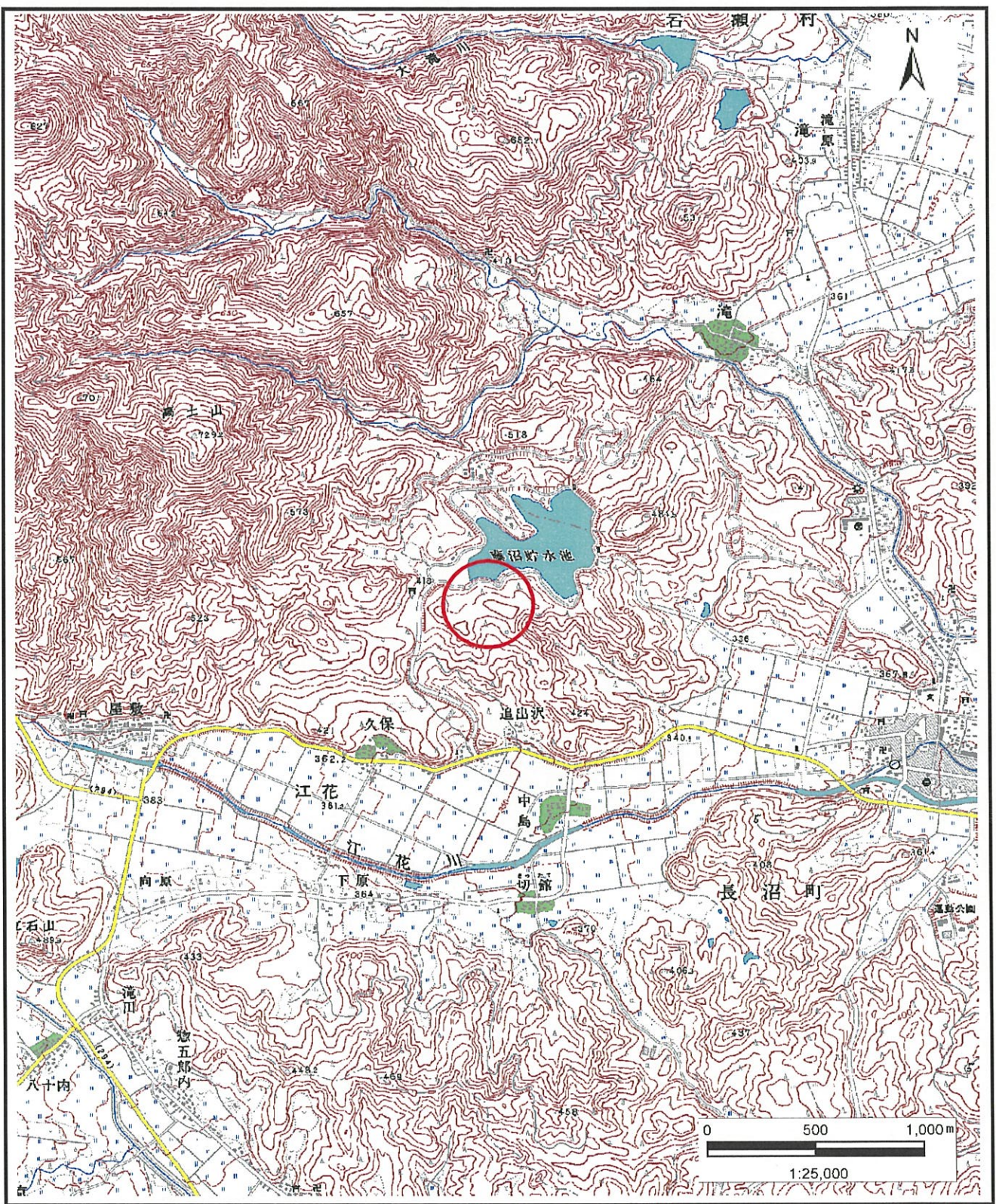


土砂災害警戒区域等の指定の公示に係る図書（その1）



(1/200,000)



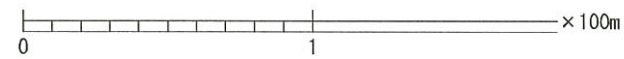
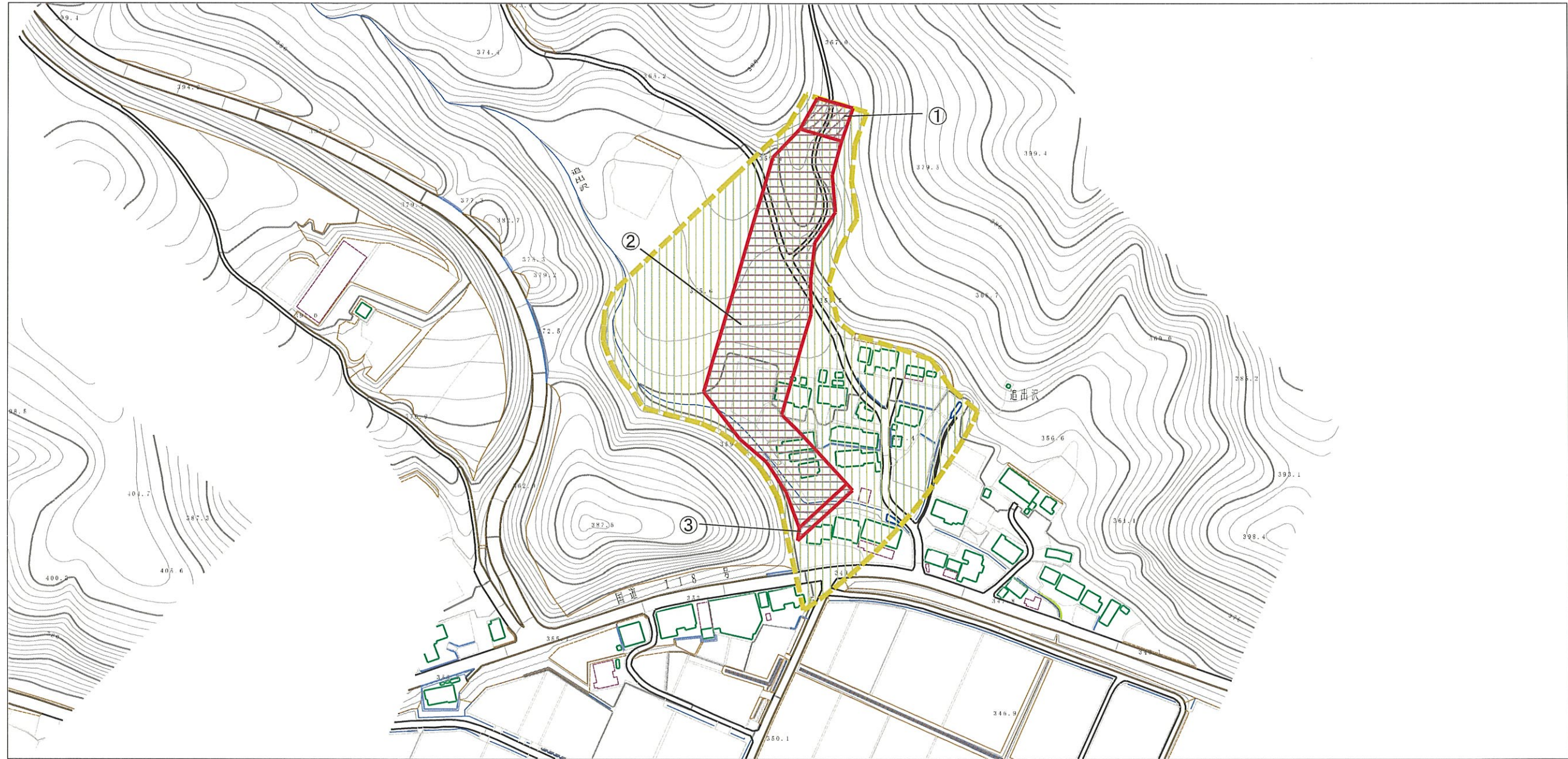
(1/25,000)

様式-1 (土)
土砂災害警戒区域・土砂災害特別警戒区域 位置図

自然現象の種類	土石流
溪流番号	20341B0009-2
溪流名	追出沢-2
所在地	福島県須賀川市江花字追出沢

この地図は、国土地理院長の承認を得て、同院発行の数値地図20000（地図画像）及び電子地形図25000を複製したものである。（承認番号 平28情復、第250号）

土砂災害警戒区域等の指定の公示に係る図書（その2）



横断測線の区間	力の大きさのうち最大のもの (kN/m ²)	土石流の高さ(m)
①	26.58	1.34
②	13.67	0.92
③	7.58	1.01

様式-2 (土)

土砂災害警戒区域・土砂災害特別警戒区域
区域図

土砂災害防止法施行令第二条の基準に該当する区域

土砂災害防止
法施行令第三
条の基準に該
当する区域

土石等の高さが1mを超える場合、土石等の
移動による力が50kN/m²を超える区域

土石等の高さが1mを超える場合、土石等の
移動による力が50kN/m²を超えない区域

その他の区域



縮尺
1:2,500

自然現象
の種類

告示番号

告示年月日

土石流

第263号

平成29年3月28日

溪流番号

溪流名

所在地

20341B0009-2

追出沢-2

福島県須賀川市江花字
追出沢