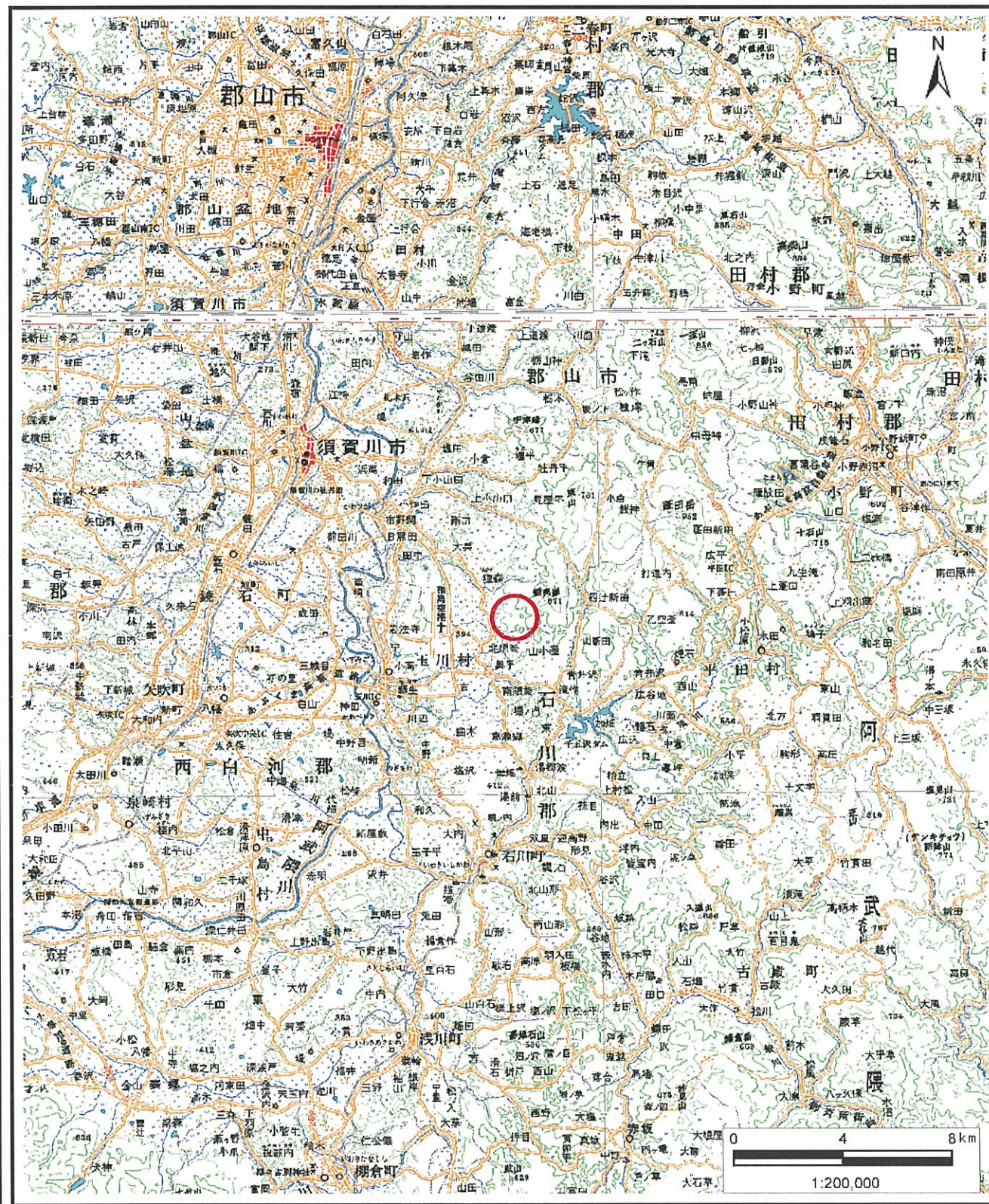
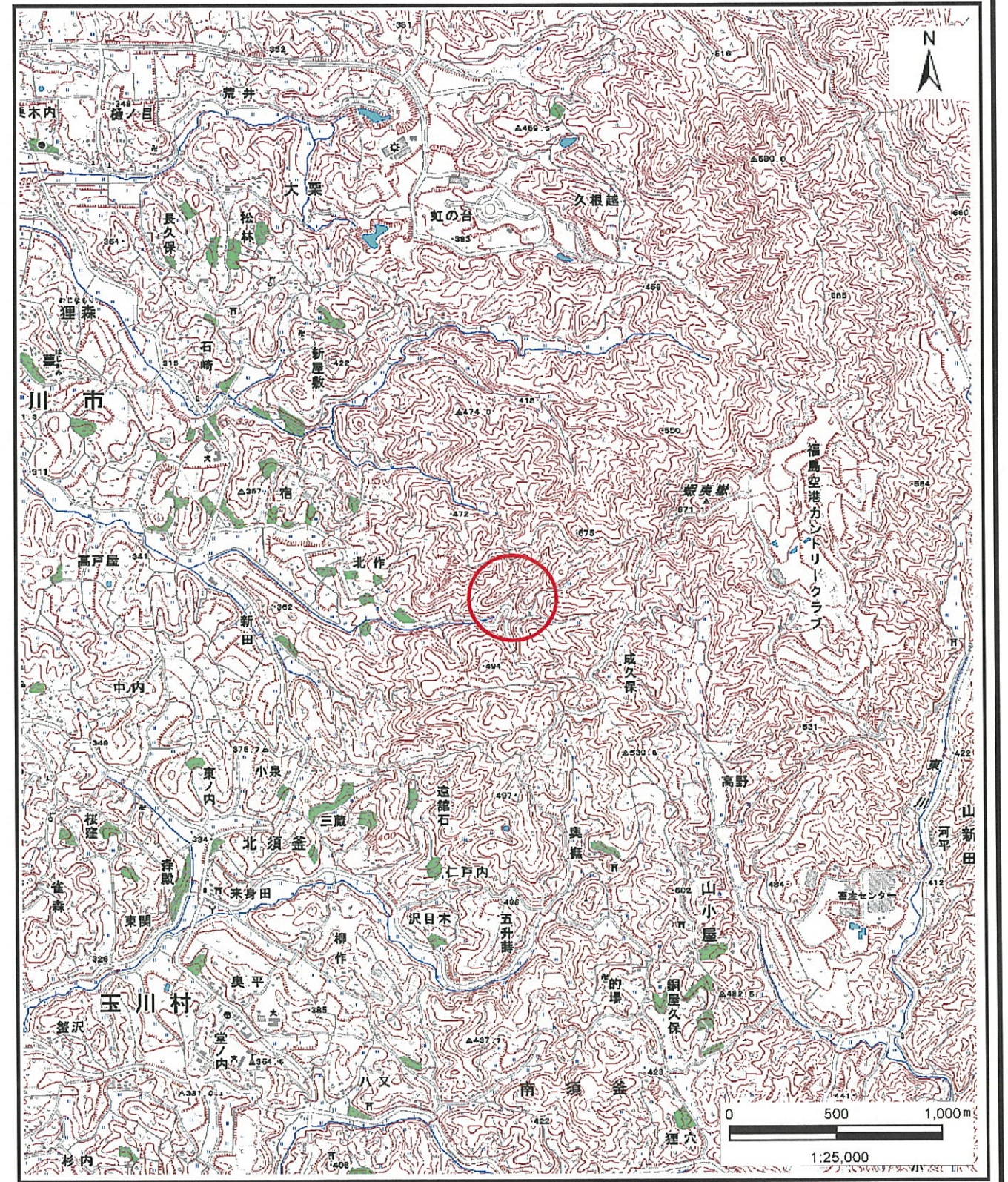


土砂災害警戒区域等の指定の公示に係る図書（その1）



(1/200,000)



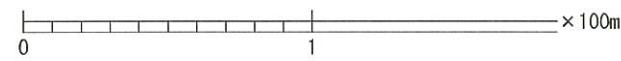
(1/25,000)

様式-1 (土)
土砂災害警戒区域・土砂災害特別警戒区域 位置図

自然現象の種類	土石流
溪流番号	20207B0036-1
溪流名	北作沢-1
所在地	福岡県須賀川市狸森字滝作

この地図は、国土地理院長の承認を得て、同院発行の数値地図20000（地図画像）及び電子地形図25000を複製したものである。（承認番号 平28情復、第250号）

土砂災害警戒区域等の指定の公示に係る図書 (その2)



横断測線の区間	力の大きさのうち 最大のもの (kN/m ²)	土石流の高さ(m)	横断測線の区間	力の大きさのうち 最大のもの (kN/m ²)	土石流の高さ(m)
①	38.53	1.52	⑦	17.19	1.23
②	13.62	0.90	⑧	11.48	0.90
③	17.33	1.17	⑨	31.10	1.59
④	12.27	0.87	⑩	11.82	0.88
⑤	28.62	1.28	⑪	7.64	1.02
⑥	17.94	0.99			

様式-2 (土)

土砂災害警戒区域・土砂災害特別警戒区域
区域図

土砂災害防止法施行令第2条の基準に該当する区域

土砂災害防止法施行令第3条の基準に該当する区域

その他の区域



縮尺
1:2,500

自然現象
の種類

告示番号

告示年月日

土石流

第263号

平成29年3月28日

溪流番号

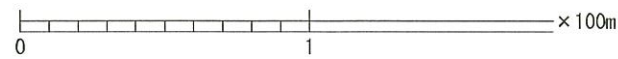
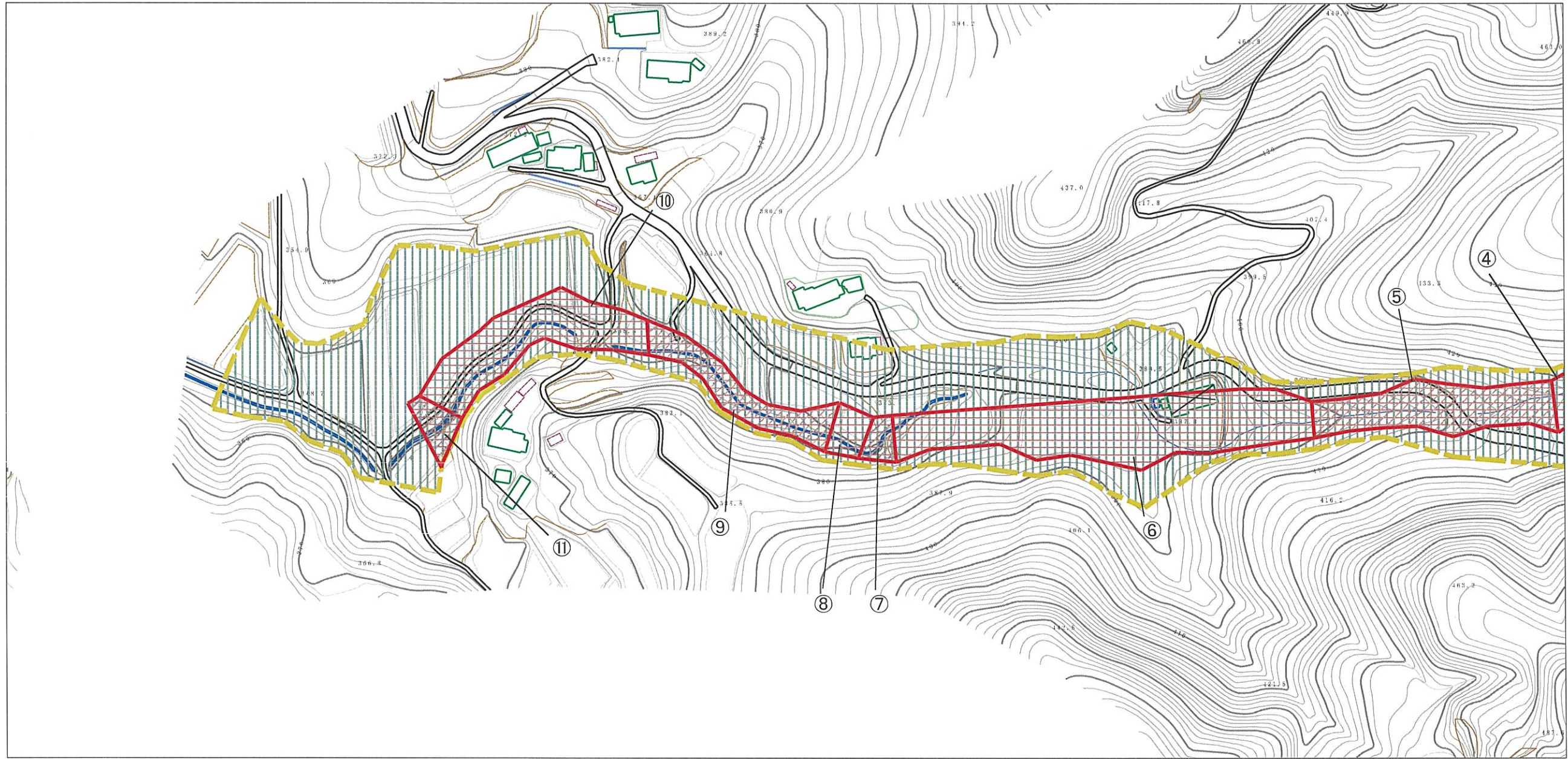
北作沢-1

所在地

20207B0036-1

福島県須賀川市狸森字
滝作

土砂災害警戒区域等の指定の公示に係る図書 (その2)



横断測線の区間	力の大きさのうち 最大のもの (kN/m ²)	土石流の高さ(m)	横断測線の区間	力の大きさのうち 最大のもの (kN/m ²)	土石流の高さ(m)
①	38.53	1.52	⑦	17.19	1.23
②	13.62	0.90	⑧	11.48	0.90
③	17.33	1.17	⑨	31.10	1.59
④	12.27	0.87	⑩	11.82	0.88
⑤	28.62	1.28	⑪	7.64	1.02
⑥	17.94	0.99			

様式-2 (土)

土砂災害警戒区域・土砂災害特別警戒区域
区域図

土砂災害防止法施行令第二条の基準に該当する区域

土砂災害防止法施行令第三条の基準に該当する区域

その他の区域



縮尺

1:2,500

自然現象
の種類

告示番号

告示年月日

土石流

第263号

平成29年3月28日

溪流番号

溪流名

所在地

20207B0036-1

北作沢-1

福島県須賀川市狸森字
滝作