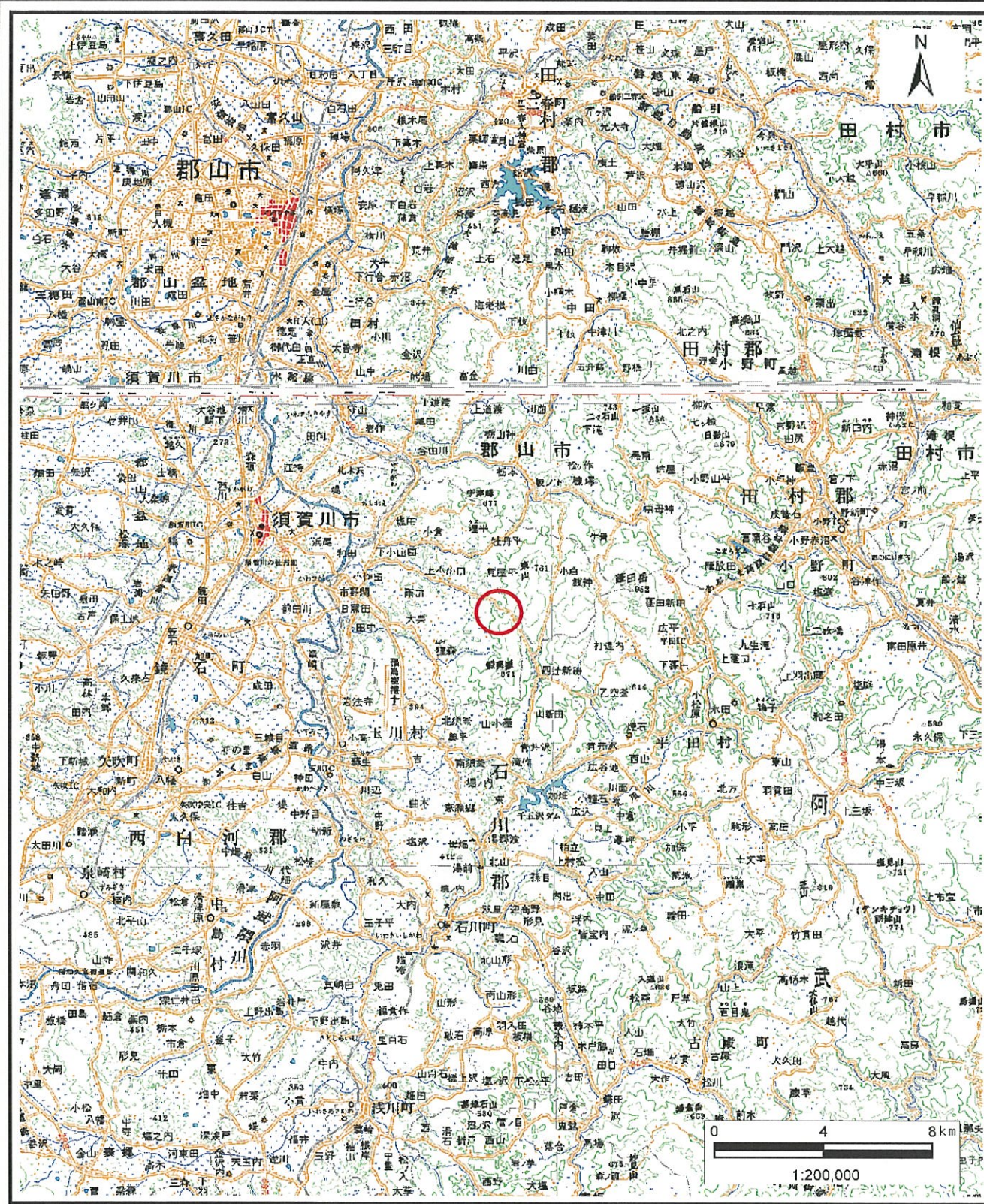
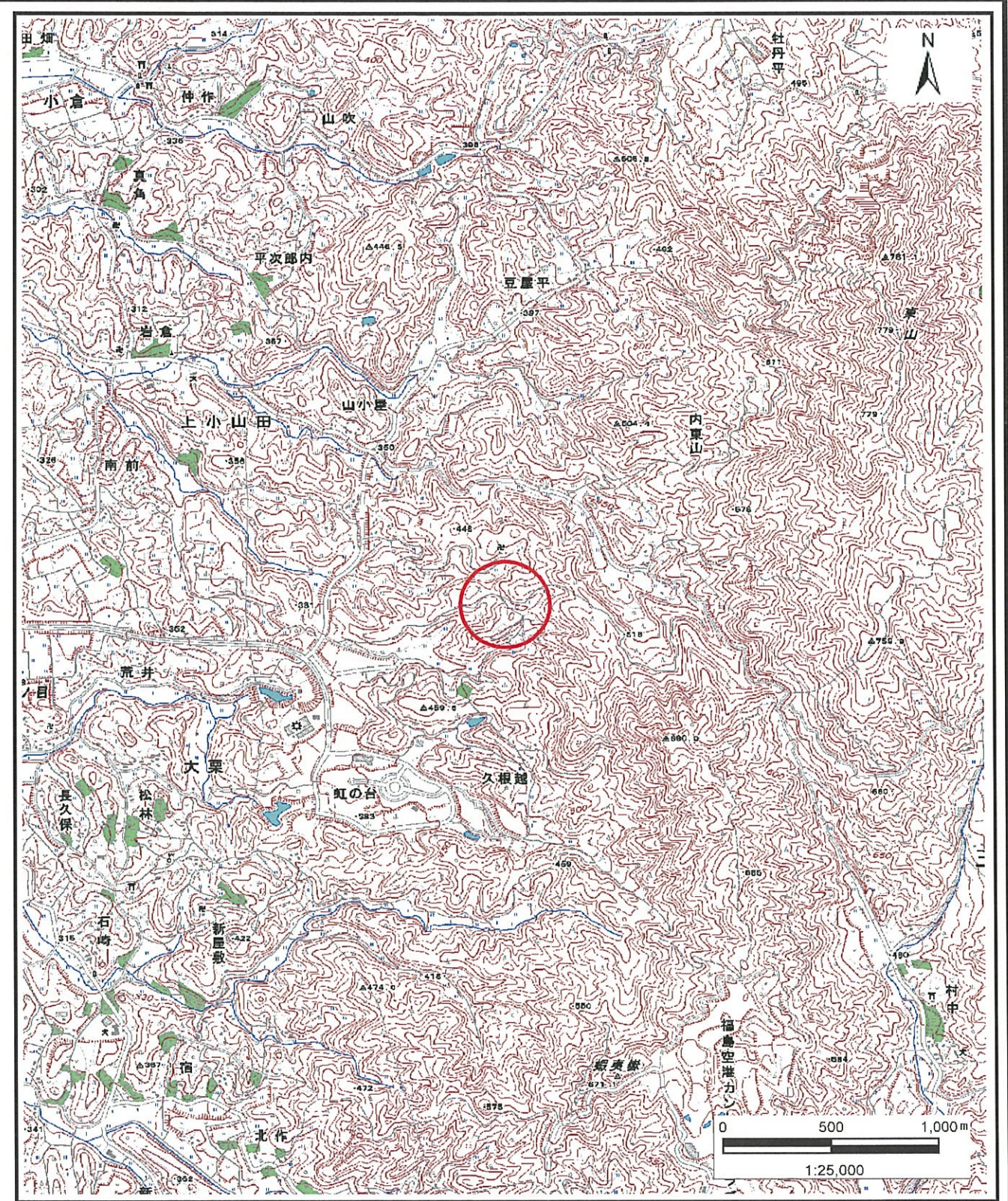


土砂災害警戒区域等の指定の公示に係る図書（その1）



(1/200,000)



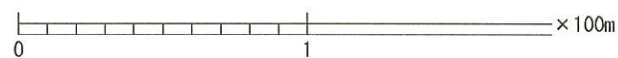
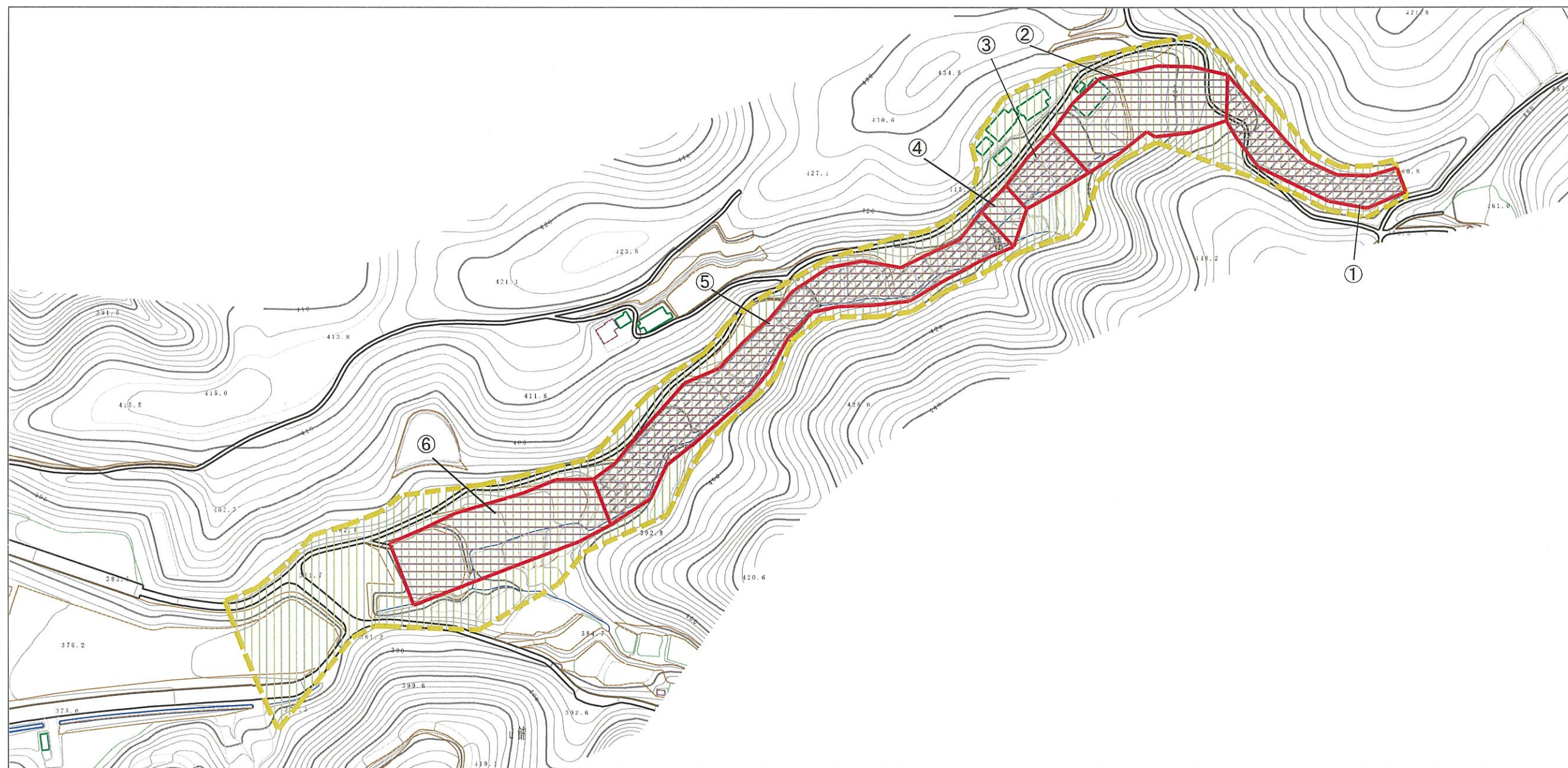
(1/25,000)

様式-1 (土)
土砂災害警戒区域・土砂災害特別警戒区域 位置図

自然現象の種類	土石流
溪流番号	20207B0033
溪流名	梨久保沢
所在地	福島県須賀川市大栗字鞍掛石

この地図は、国土地理院長の承認を得て、同院発行の数値地図20000（地図画像）及び電子地形図25000を複製したものである。（承認番号 平28情復、第250号）

土砂災害警戒区域等の指定の公示に係る図書（その2）



横断測線の区間	力の大きさのうち最大のもの (kN/m ²)	土石流の高さ(m)
①	26.84	1.58
②	16.71	0.93
③	28.68	1.26
④	20.45	0.97
⑤	30.91	1.29
⑥	9.84	0.93

様式-2 (土)

土砂災害警戒区域・土砂災害特別警戒区域
区域図

土砂災害防止法施行令第2条の基準に該当する区域	
土砂災害防止法施行令第3条の基準に該当する区域	
その他の区域	

縮尺
1:2,500

自然現象の種類	土石流	溪流番号	20207B0033
告示番号	第263号	溪流名	梨久保沢
告示年月日	平成29年3月28日	所在地	福島県須賀川市大栗字 鞍掛石