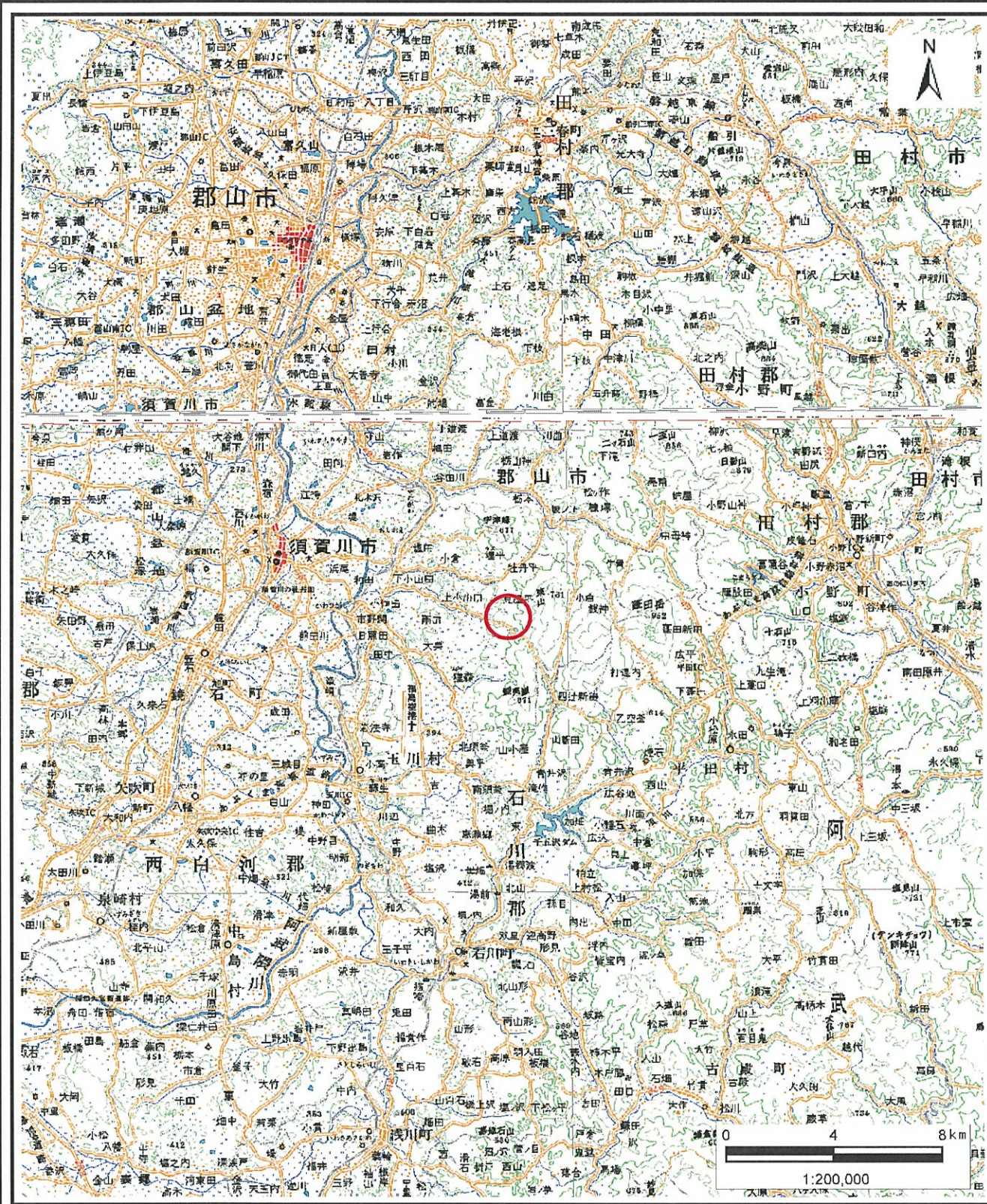
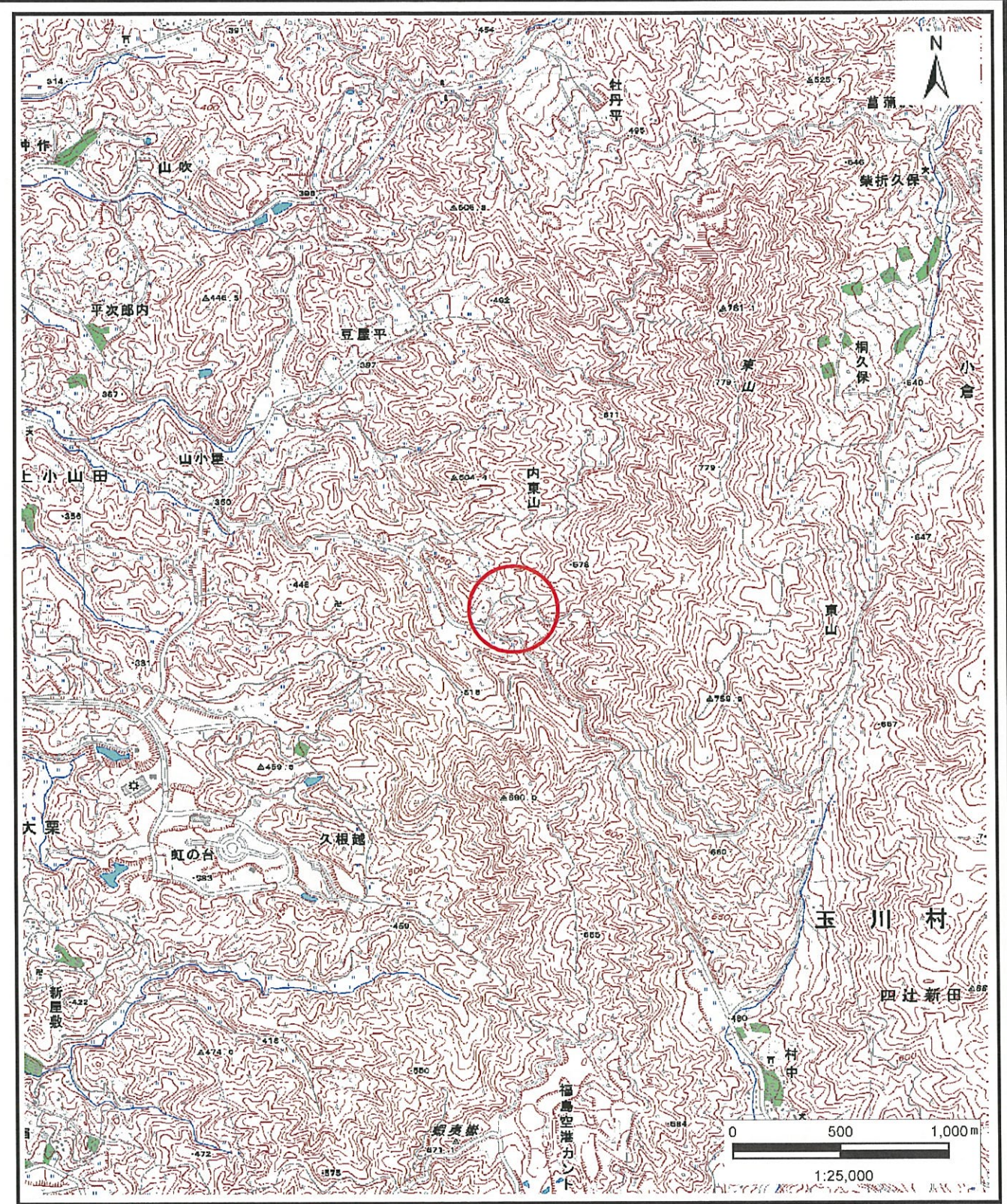


土砂災害警戒区域等の指定の公示に係る図書（その1）



(1/200,000)



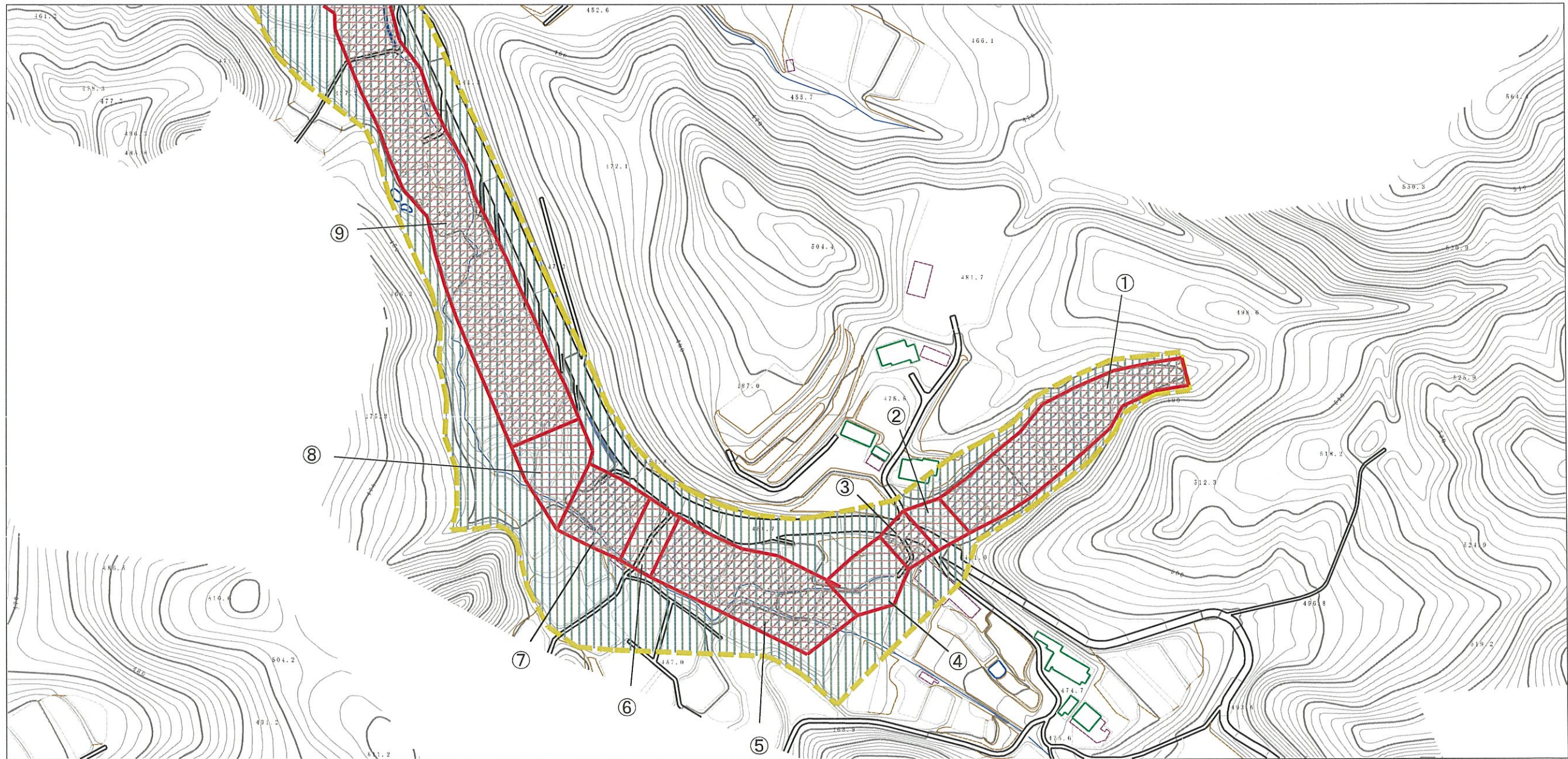
(1/25,000)

様式-1 (土)
土砂災害警戒区域・土砂災害特別警戒区域 位置図

自然現象の種類	土石流
溪流番号	20207B0030
溪流名	足ノ股沢1号
所在地	福島県須賀川市上小山田字足股

この地図は、国土地理院長の承認を得て、同院発行の数値地図20000（地図画像）及び電子地形図25000を複製したものである。（承認番号 平28情復、第250号）

土砂災害警戒区域等の指定の公示に係る図書（その2）



0 1 × 100m

横断測線の区間	力の大きさのうち最大のもの(kN/m ²)	土石流の高さ(m)
①	46.69	1.75
②	10.85	0.97
③	17.32	1.34
④	9.85	0.99
⑤	9.03	1.01
⑥	10.73	0.98
⑦	8.65	1.02
⑧	9.16	0.99
⑨	10.98	1.28

様式-2 (土)

土砂災害警戒区域・土砂災害特別警戒区域
区域図

土砂災害防止法施行令第二条の基準に該当する区域



土砂災害防止法施行令第三条の基準に該当する区域



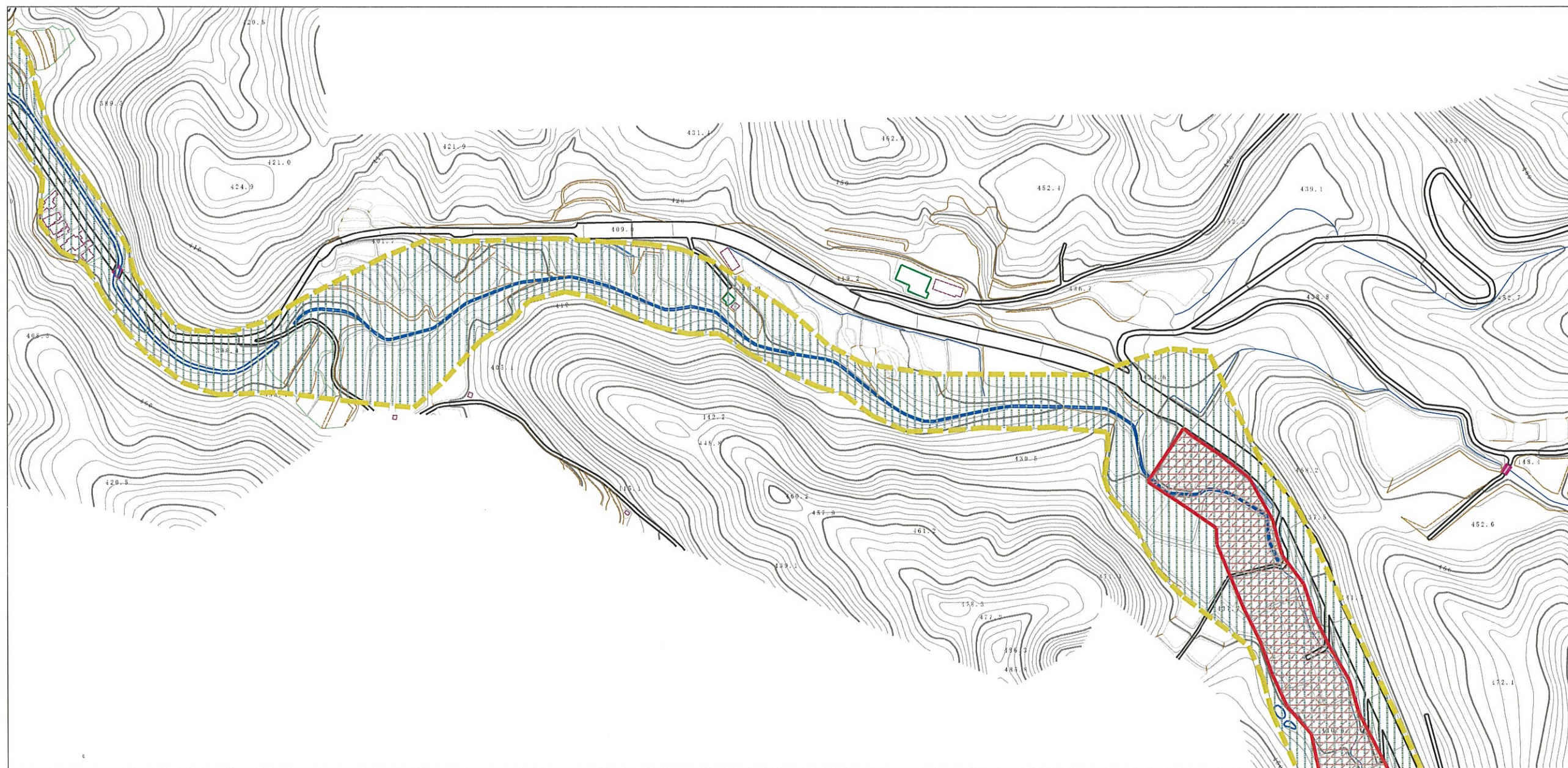
その他の区域



縮尺
1:2,500

自然現象の種類	土石流	溪流番号	20207B0030
告示番号	第263号	溪流名	足ノ股沢1号
告示年月日	平成29年3月28日	所在地	福島県須賀川市上小山田 字足股

土砂災害警戒区域等の指定の公示に係る図書（その2）



0 1 ×100m

様式-2 (土)

土砂災害警戒区域・土砂災害特別警戒区域
区域図

土砂災害防止法施行令第2条の基準に該当する区域



自然現象
の種類

土石流

溪流番号

20207B0030

土砂災害防止
法施行令第3
条の基準に
該当する区域

土石等の高さが1mを超える場合、土石等の
移動による力が50kN/mを超える区域



縮尺
1:2,500

告示番号

第263号

溪流名

足ノ股沢1号

土石等の高さが1mを超える場合、土石等の
移動による力が50kN/mを超えない区域



告示年月日

平成29年 3月28日

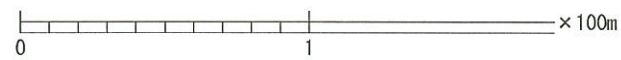
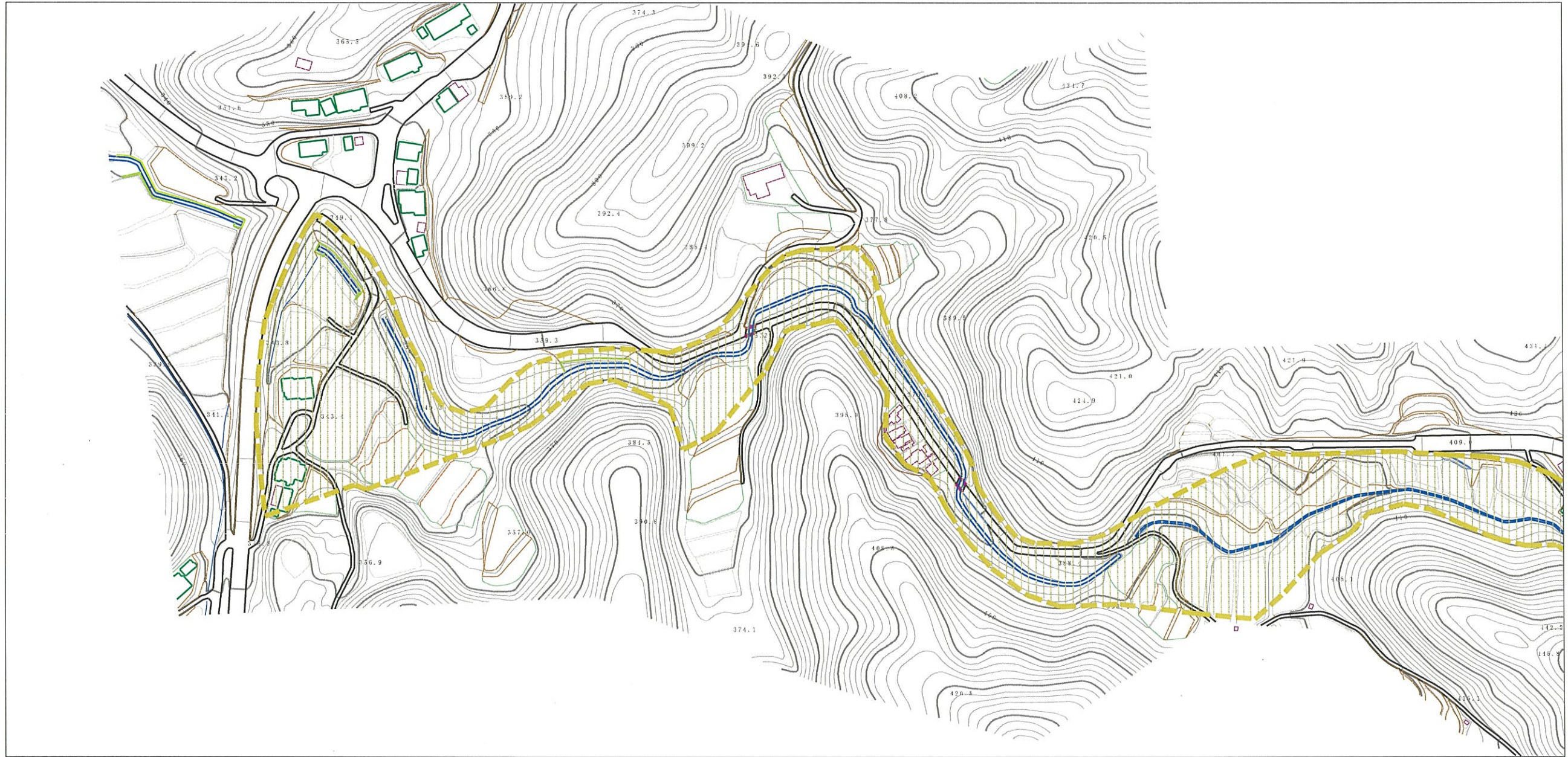
所在地

福島県須賀川市上小山田
字足股

その他の区域



土砂災害警戒区域等の指定の公示に係る図書 (その2)



様式-2 (土)

土砂災害警戒区域・土砂災害特別警戒区域
区域図

土砂災害防止法施行令第2条の基準に該当する区域



自然現象
の種類

土石流

溪流番号

20207B0030

土砂災害防止
法施行令第3
条の基準に
該当する区域

土石等の高さが1mを超える場合、土石等の
移動による力が50kN/m²を超える区域



縮尺
1:2,500

告示番号

第263号

溪流名

足ノ股沢1号

土石等の高さが1mを超える場合、土石等の
移動による力が50kN/m²を超えない区域



告示年月日

平成29年3月28日

所在地

福島県須賀川市上小山田
字足股

その他の区域

