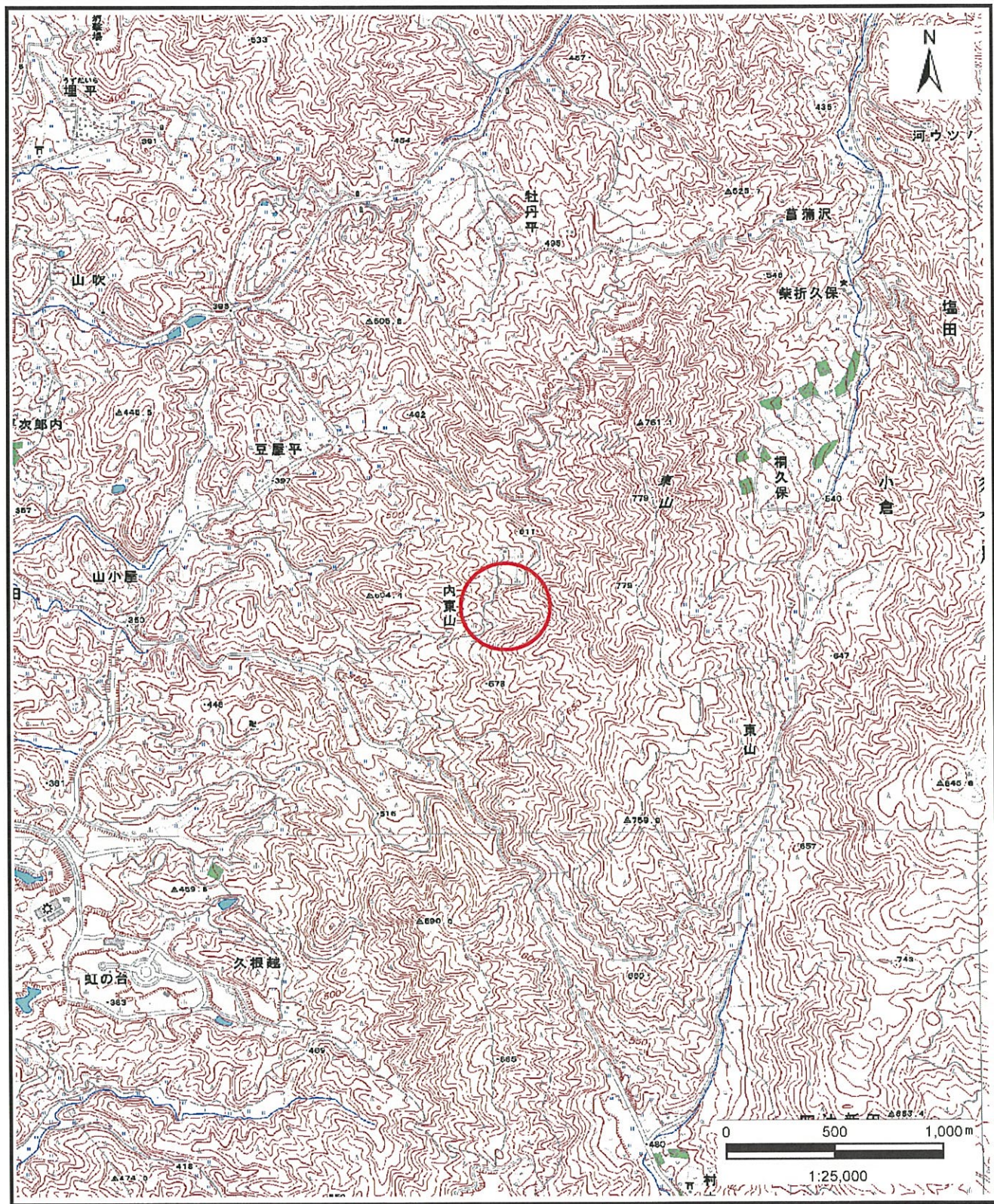
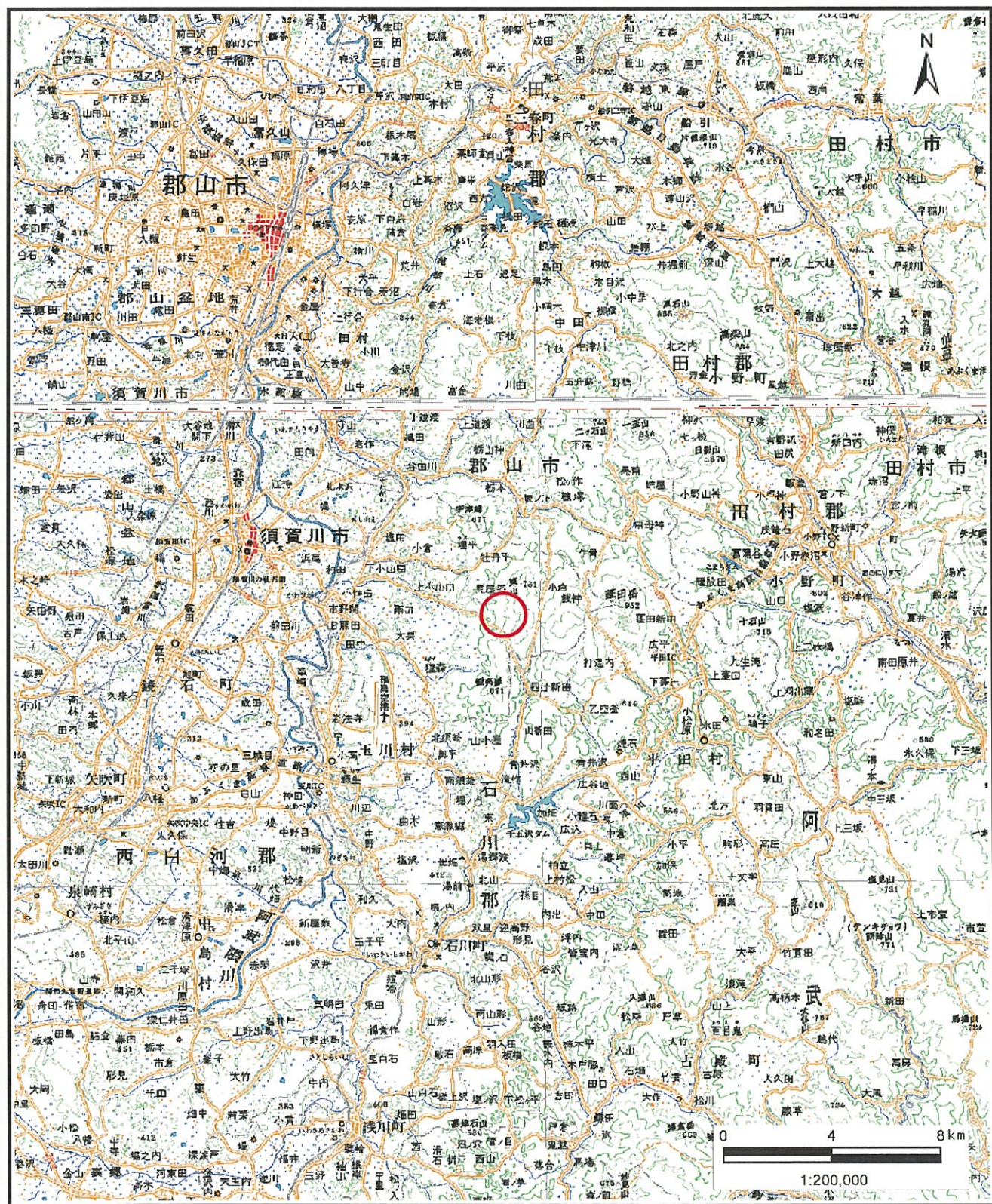


土砂災害警戒区域等の指定の公示に係る図書（その1）



様式-1 (土)  
土砂災害警戒区域・土砂災害特別警戒区域 位置図

自然現象の種類	土石流
溪流番号	20207B0029
溪流名	内東山沢
所在地	福島県須賀川市上小山田字内東山

この地図は、国土地理院長の承認を得て、同院発行の数値地図20000（地図画像）及び電子地形図25000を複製したものである。（承認番号 平28情復、第250号）

土砂災害警戒区域等の指定の公示に係る図書（その2）



横断測線の区間	力の大きさのうち最大のもの(kN/m <sup>2</sup> )	土石流の高さ(m)
①	23.71	0.89
②	38.06	1.20
③	25.27	0.97
④	31.35	1.13
⑤	18.79	0.85

様式-2 (土)

土砂災害警戒区域・土砂災害特別警戒区域  
区域図

土砂災害防止法施行令第2条の基準に該当する区域



自然現象  
の種類

土石流

溪流番号

20207B0029

土砂災害防止  
法施行令第3  
条の基準に  
該当する区域

土石等の高さが1mを超える場合、土石等の  
移動による力が50kN/m<sup>2</sup>を超える区域



縮尺  
1:2,500

告示番号

第263号

溪流名

内東山沢

土石等の高さが1mを超える場合、土石等の  
移動による力が50kN/m<sup>2</sup>を超えない区域



告示年月日

平成29年3月28日

所在地

福島県須賀川市上小山田  
宇内東山

その他の区域