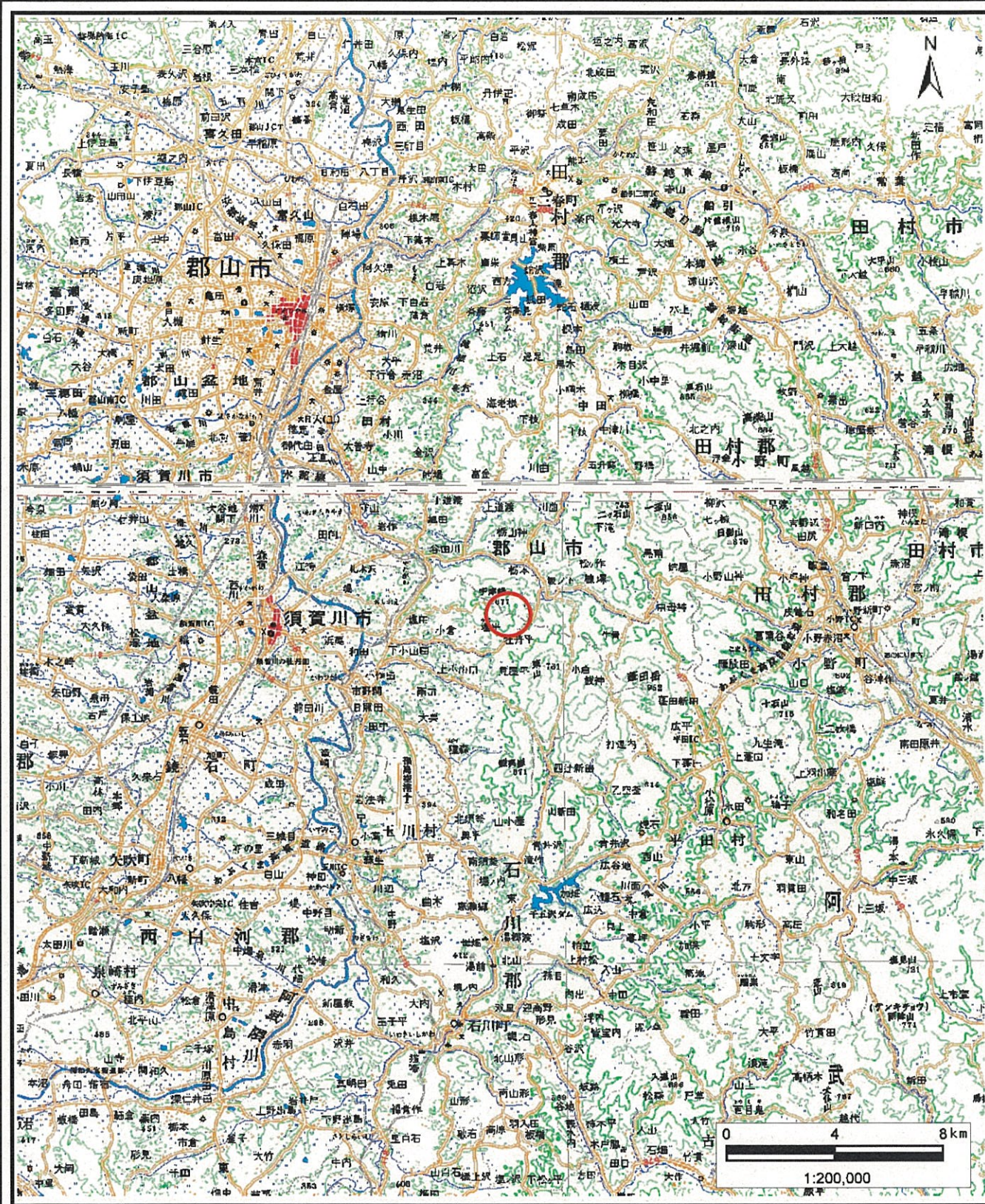
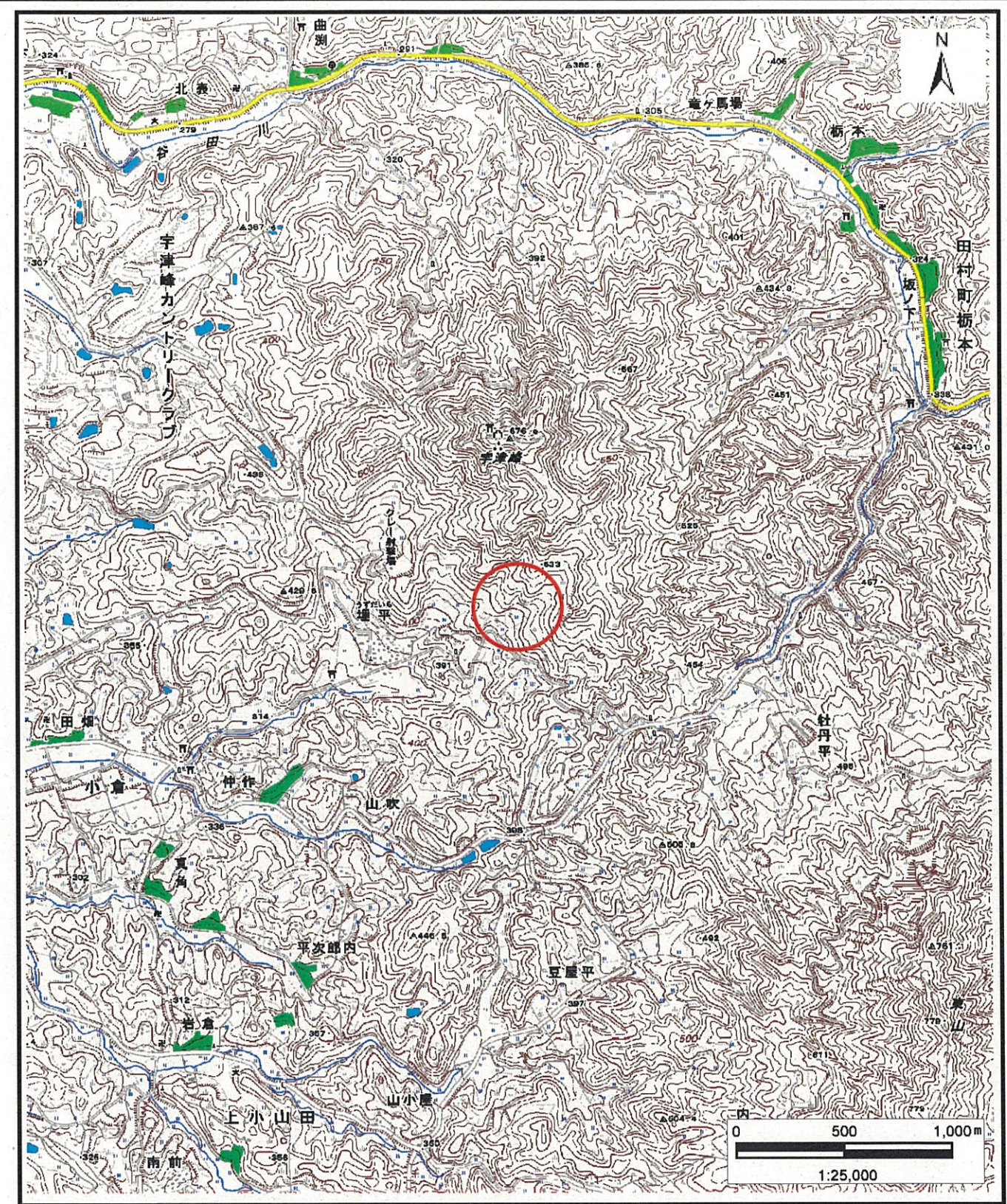


土砂災害警戒区域等の指定の公示に係る図書（その1）



(1/200,000)



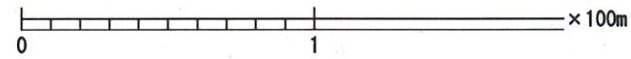
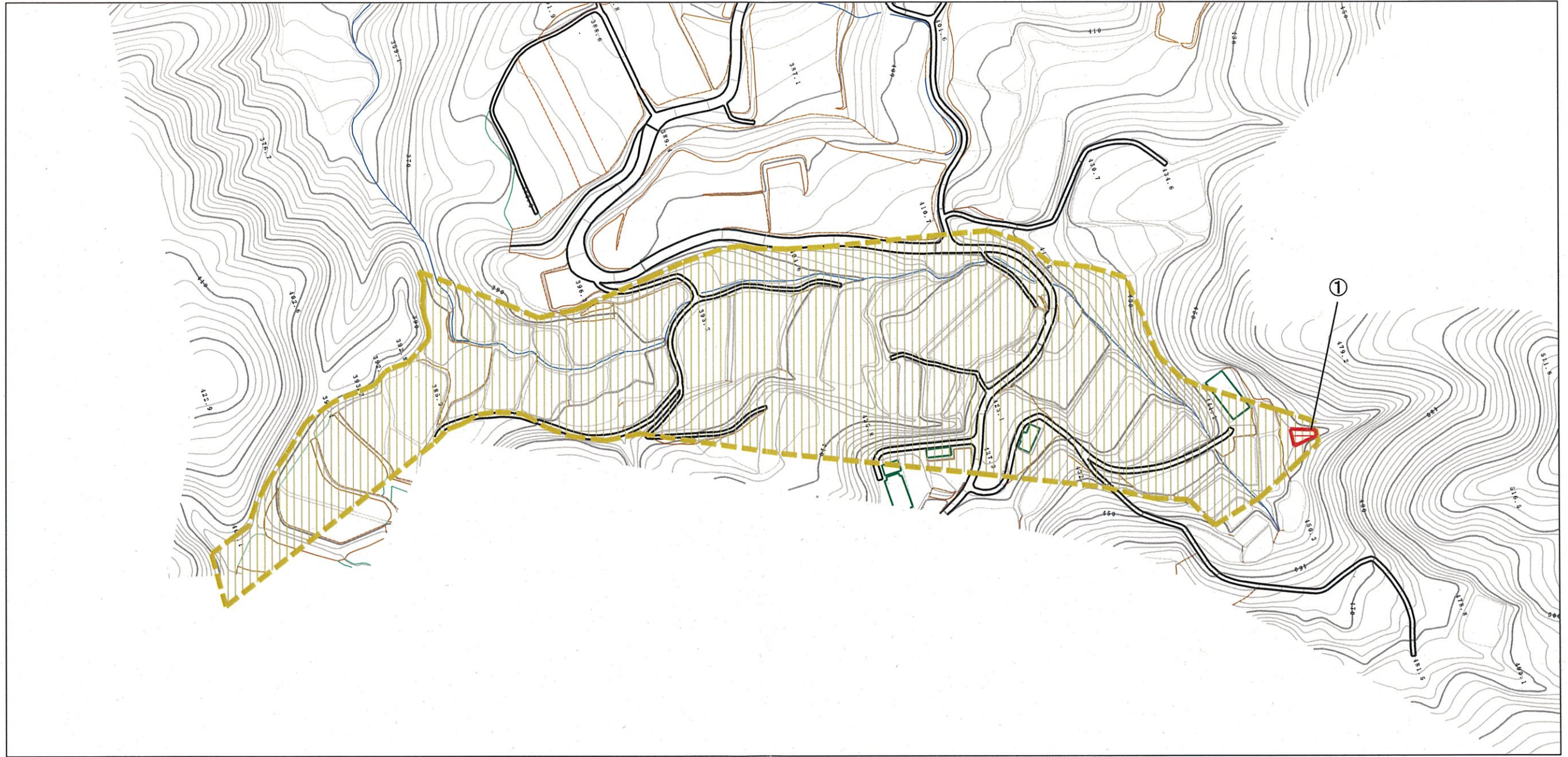
(1/25,000)

様式-1 (土)
土砂災害警戒区域・土砂災害特別警戒区域 位置図

| | |
|---------|--------------|
| 自然現象の種類 | 土石流 |
| 溪流番号 | 20207B0022-2 |
| 溪流名 | 埋平沢-2 |
| 所在地 | 福島県須賀川市小倉字長作 |

この地図は、国土地理院長の承認を得て、同院発行の数値地図20000（地図画像）及び電子地形図25000を複製したものである。（承認番号 平28情復、第250号）

土砂災害警戒区域等の指定の公示に係る図書（その2）



| 横断測線の区間 | 力の大きさのうち 最大のもの(kN/m ²) | 土石流の高さ(m) |
|---------|---------------------------------------|-----------|
| ① | 19.12 | 0.35 |

様式-2 (土)
土砂災害警戒区域・土砂災害特別警戒区域
区域図

| 土砂災害防止法施行令第二条の基準に該当する区域 | | 縮尺 |
|-------------------------|---|---------|
| 土砂災害防止法施行令第三条の基準に該当する区域 | 土石等の高さ1mを超える場合、土石等の移動による力が50kN/m ² を超える区域 | 1:2,500 |
| 土砂災害防止法施行令第三条の基準に該当する区域 | 土石等の高さ1mを超える場合、土石等の移動による力が50kN/m ² を超えない区域 | |
| その他の区域 | | |

| | | | |
|---------|------------|------|--------------|
| 自然現象の種類 | 土石流 | 溪流番号 | 20207B0022-2 |
| 告示番号 | 第263号 | 溪流名 | 埋平沢-2 |
| 告示年月日 | 平成29年3月28日 | 所在地 | 福島県須賀川市小倉字長作 |