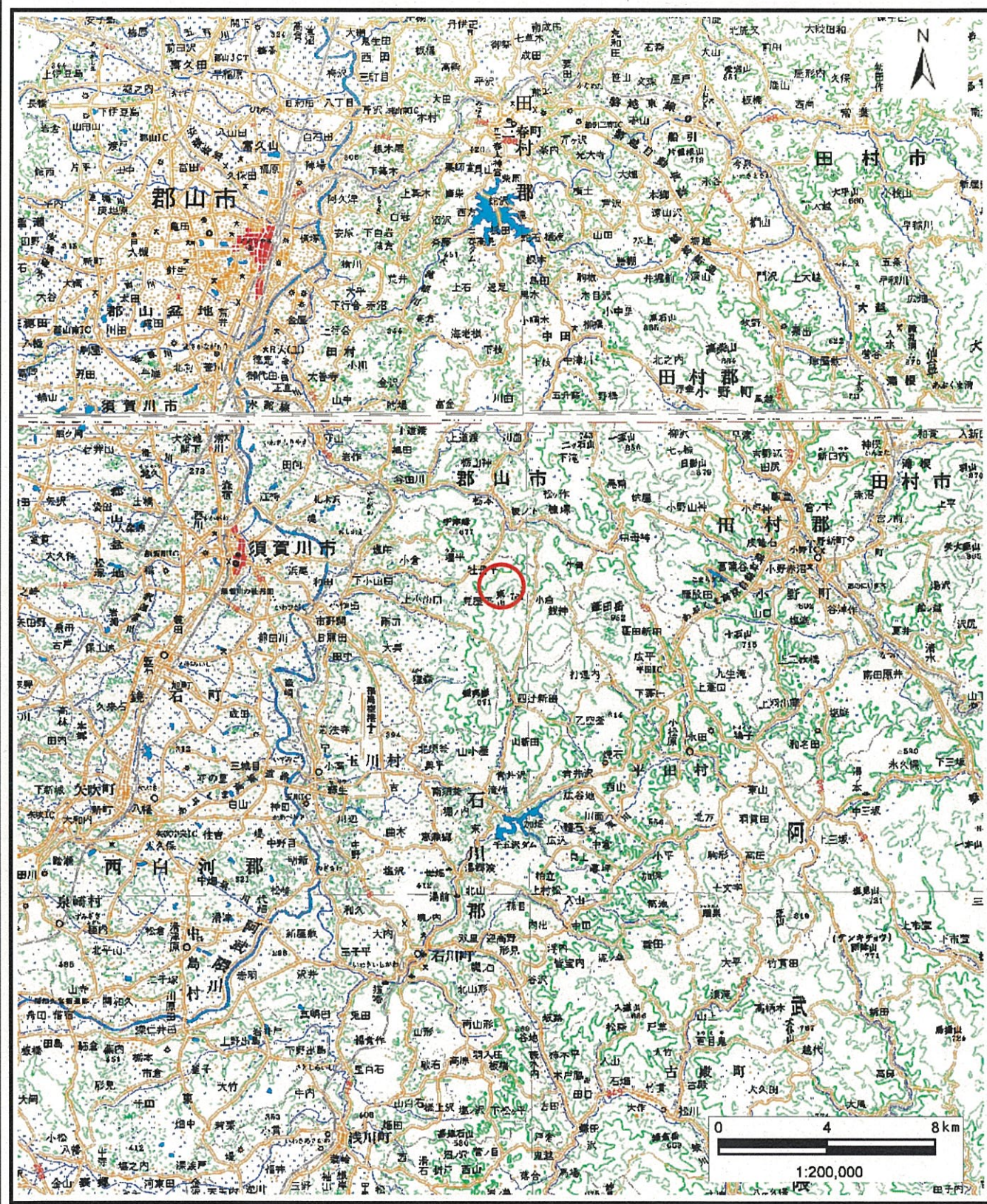
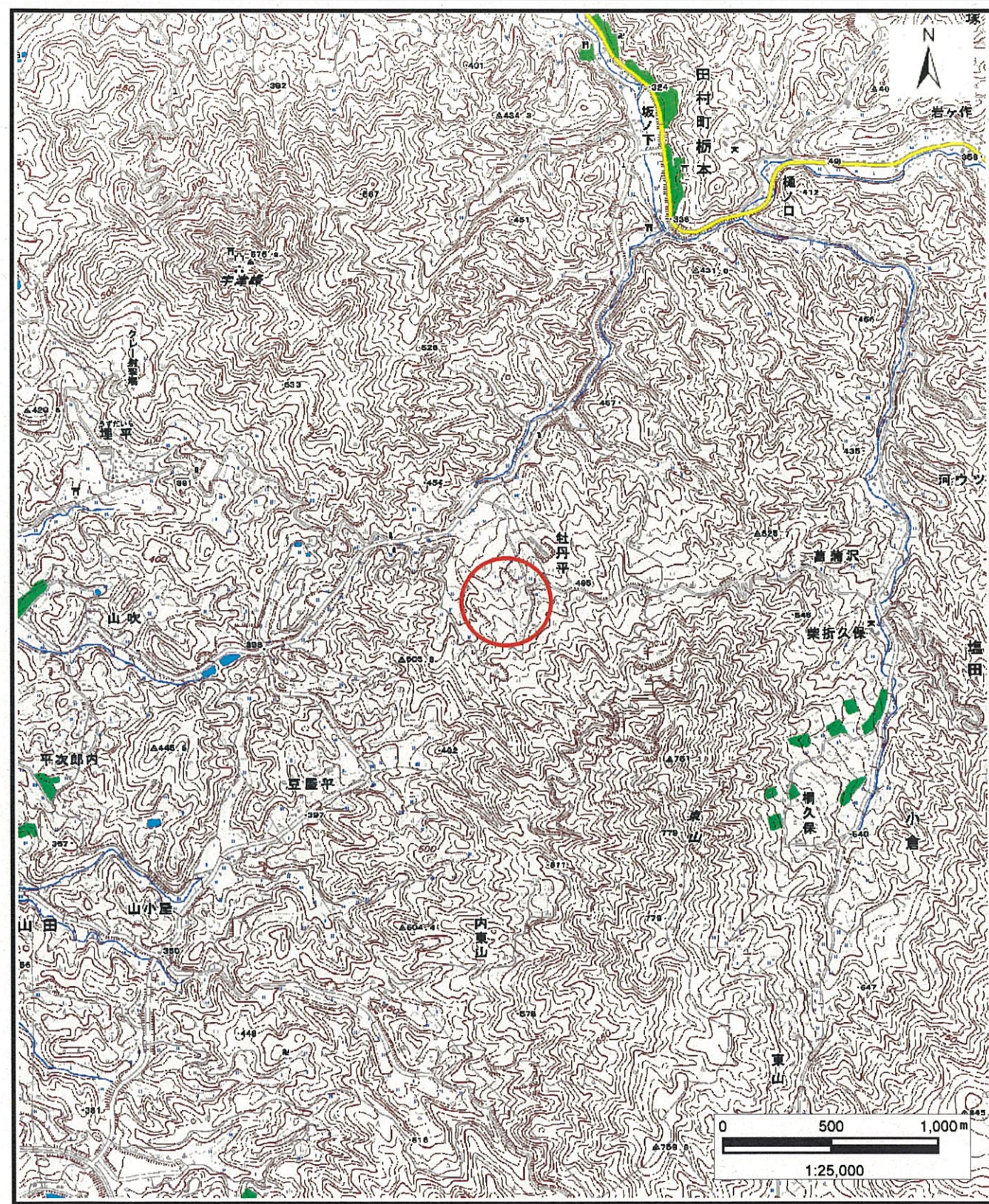


# 土砂災害警戒区域等の指定の公示に係る図書（その1）



(1/200,000)



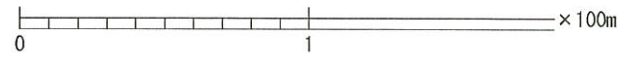
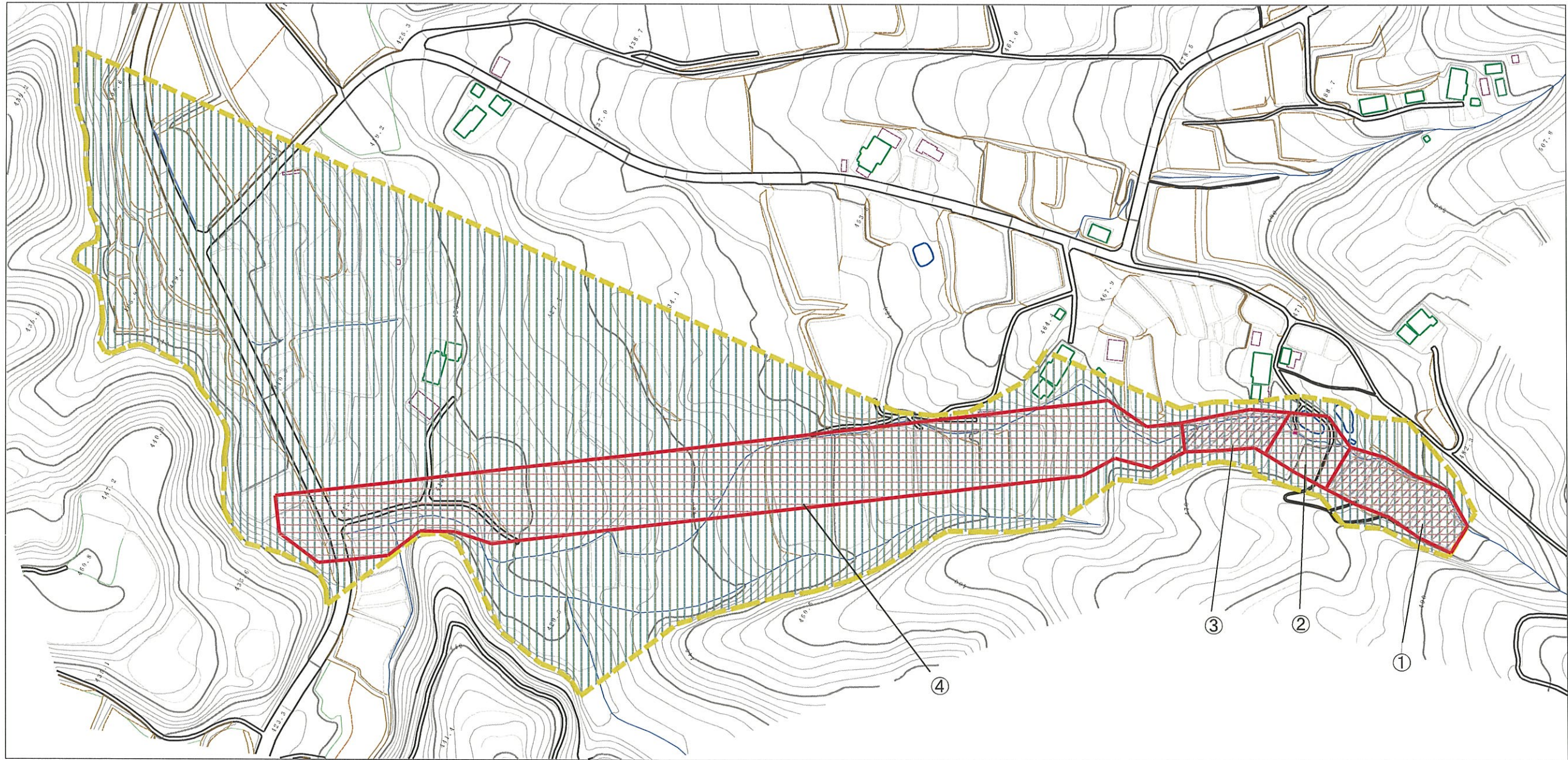
(1/25,000)

様式-1(土)  
土砂災害警戒区域・土砂災害特別警戒区域 位置図

自然現象の種類	土石流
溪流番号	20207B0019
溪流名	牡丹平沢3号
所在地	福島県須賀川市小倉字牡丹平

この地図は、国土地理院長の承認を得て、同院発行の数値地図20000（地図画像）及び電子地形図25000を複製したものである。（承認番号 平28情復、第250号）

土砂災害警戒区域等の指定の公示に係る図書（その2）



横断測線の区間	力の大きさのうち最大のもの(kN/m <sup>2</sup> )	土石流の高さ(m)
①	23.06	1.12
②	15.73	0.83
③	26.73	1.52
④	12.97	0.83

様式-2 (土)

土砂災害警戒区域・土砂災害特別警戒区域  
区域図

土砂災害防止法施行令第二条の基準に該当する区域



土石等の高さが1mを超える場合、土石等の移動による力が50kN/m<sup>2</sup>を超える区域



土砂災害防止法施行令第三条の基準に該当する区域

土石等の高さが1mを超える場合、土石等の移動による力が50kN/m<sup>2</sup>を超えない区域



その他の区域



縮尺  
1:2,500

自然現象の種類

土石流

告示番号

第263号

告示年月日

平成29年3月28日

溪流番号

20207B0019

溪流名

牡丹平沢3号

所在地

福島県須賀川市小倉字  
牡丹平