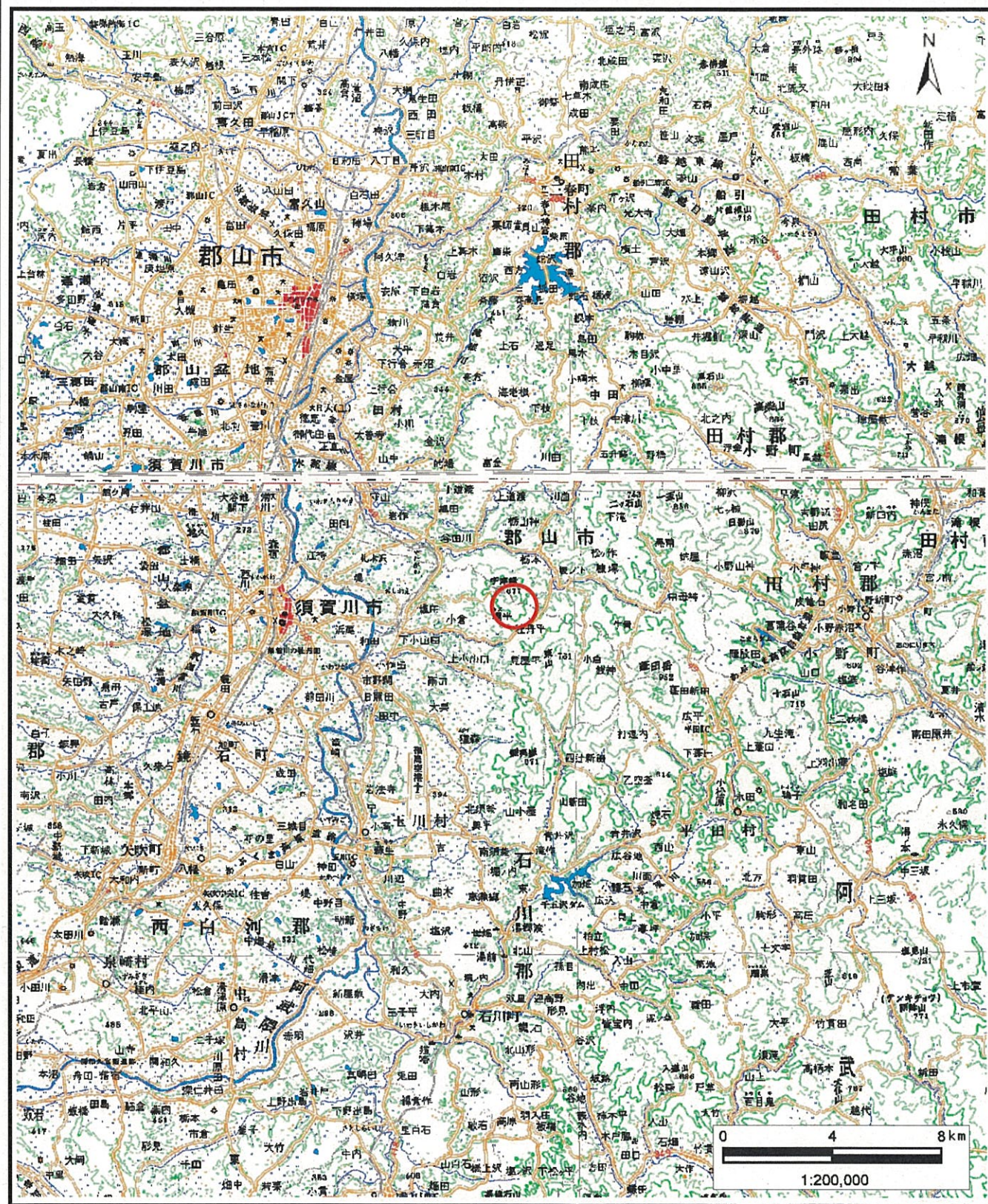
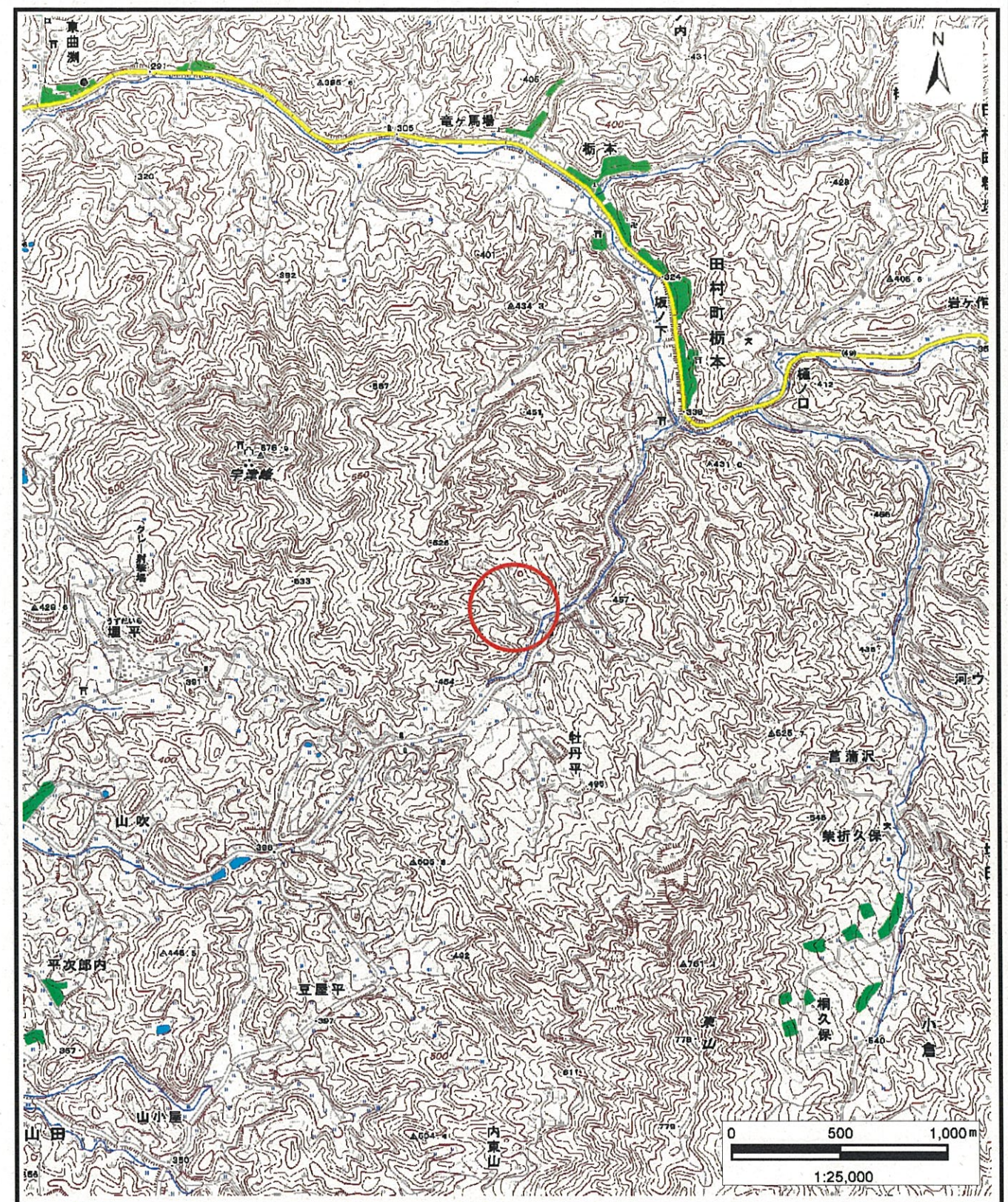


土砂災害警戒区域等の指定の公示に係る図書（その1）



(1/200,000)



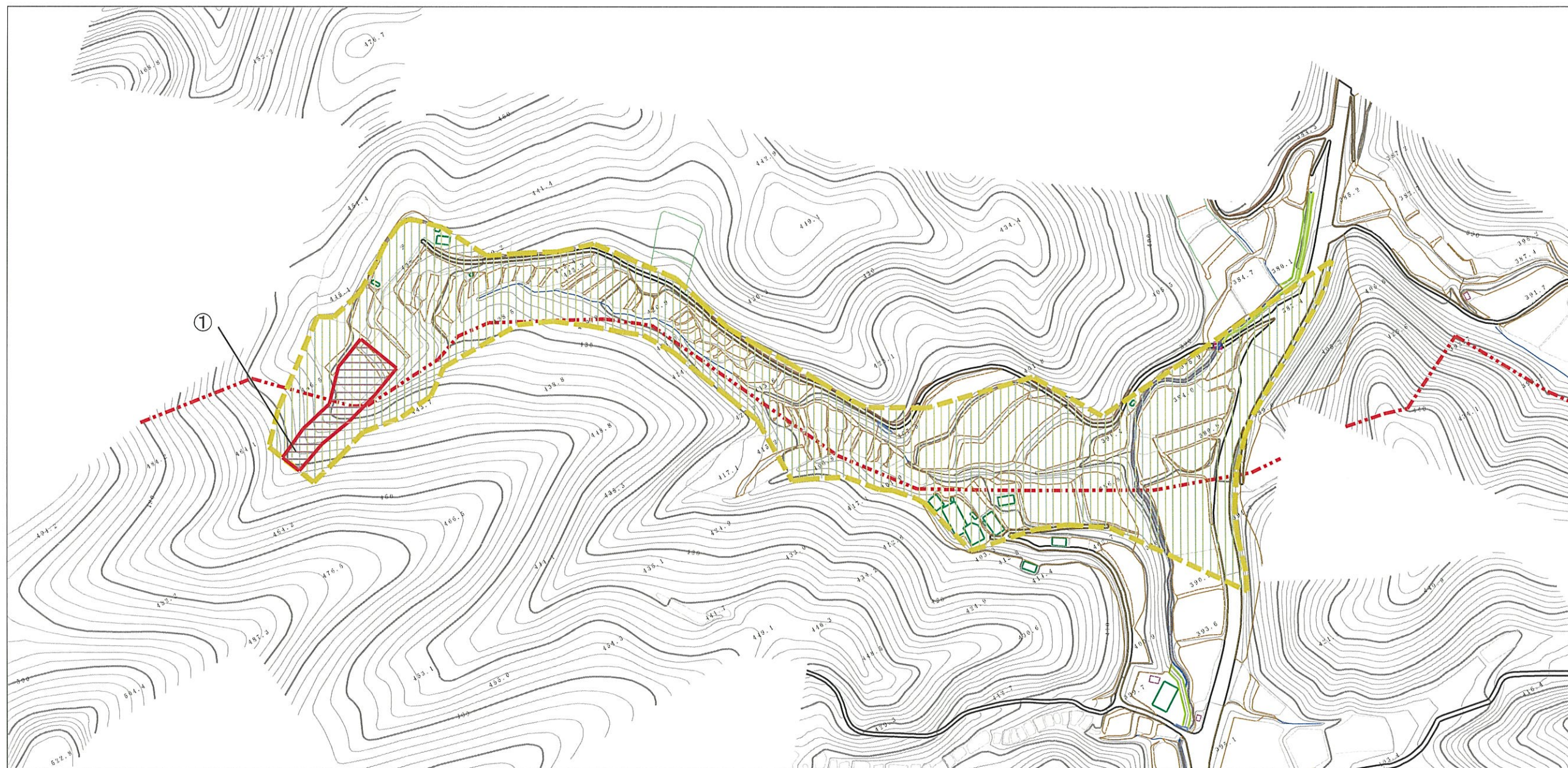
(1/25,000)

様式-1 (土)
土砂災害警戒区域・土砂災害特別警戒区域 位置図

| | |
|---------|--------------|
| 自然現象の種類 | 土石流 |
| 溪流番号 | 20207B0016 |
| 溪流名 | 糶山沢 |
| 所在地 | 福島県須賀川市塩田字糶山 |

この地図は、国土地理院長の承認を得て、同院発行の数値地図20000（地図画像）及び電子地形図25000を複製したものである。（承認番号 平28情復、第250号）

土砂災害警戒区域等の指定の公示に係る図書（その2）



0 1 ×100m

| 横断測線の区間 | 力の大きさのうち最大のもの (kN/m ²) | 土石流の高さ(m) |
|---------|------------------------------------|-----------|
| ① | 29.60 | 0.79 |

様式-2 (土)

土砂災害警戒区域・土砂災害特別警戒区域
区域図

土砂災害防止法施行令第二条の基準に該当する区域



土石等の高さが1mを超える場合、土石等の移動による力が50kN/m²を超える区域



土石等の高さが1mを超える場合、土石等の移動による力が50kN/m²を超えない区域



その他の区域



縮尺
1:2,500

自然現象の種類

土石流

告示番号

第263号

告示年月日

平成29年3月28日

溪流番号

20207B0016

溪流名

靴山沢

所在地

福島県須賀川市塩田
字靴山