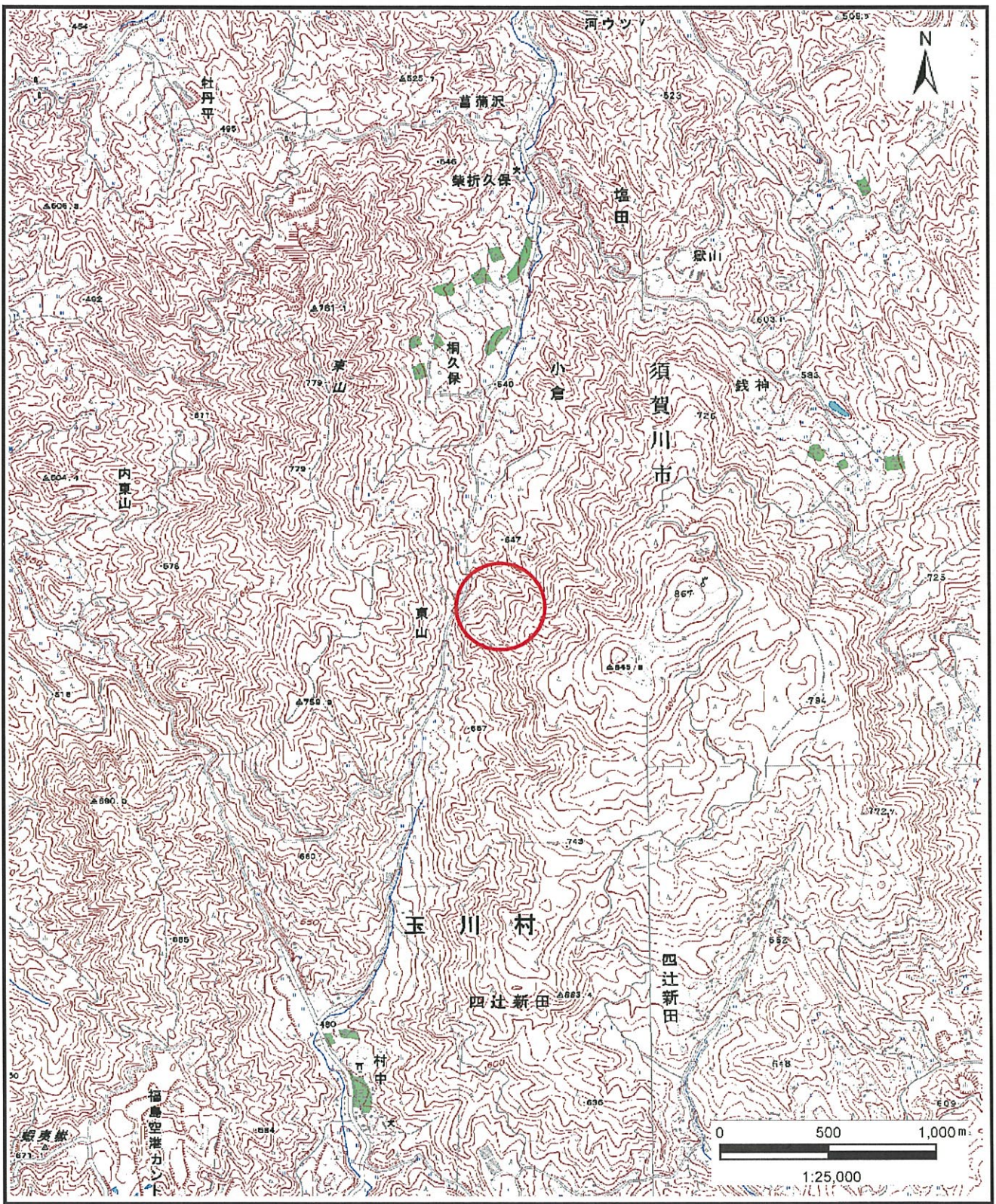
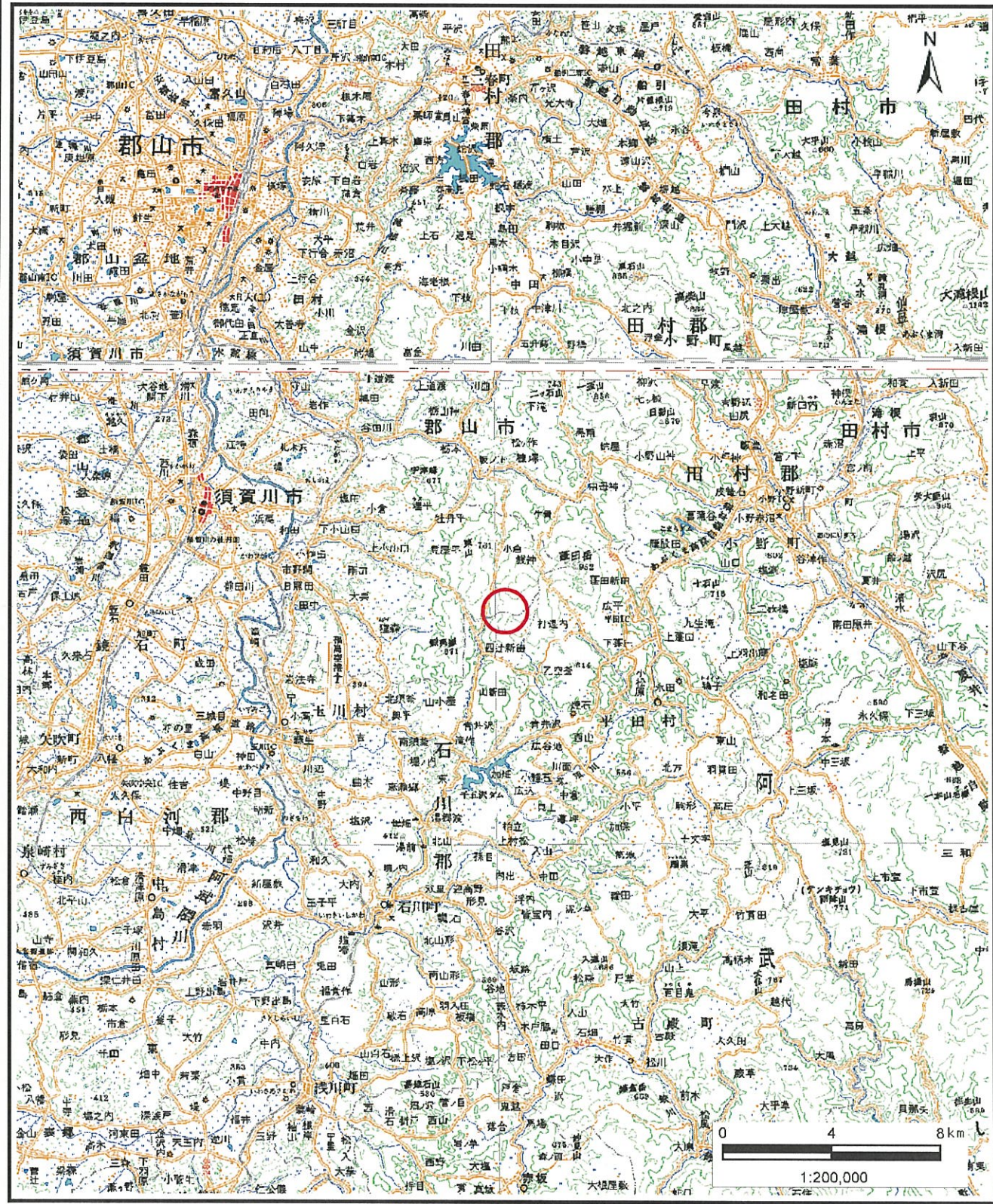


土砂災害警戒区域等の指定の公示に係る図書（その1）

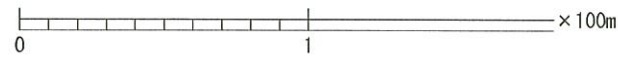
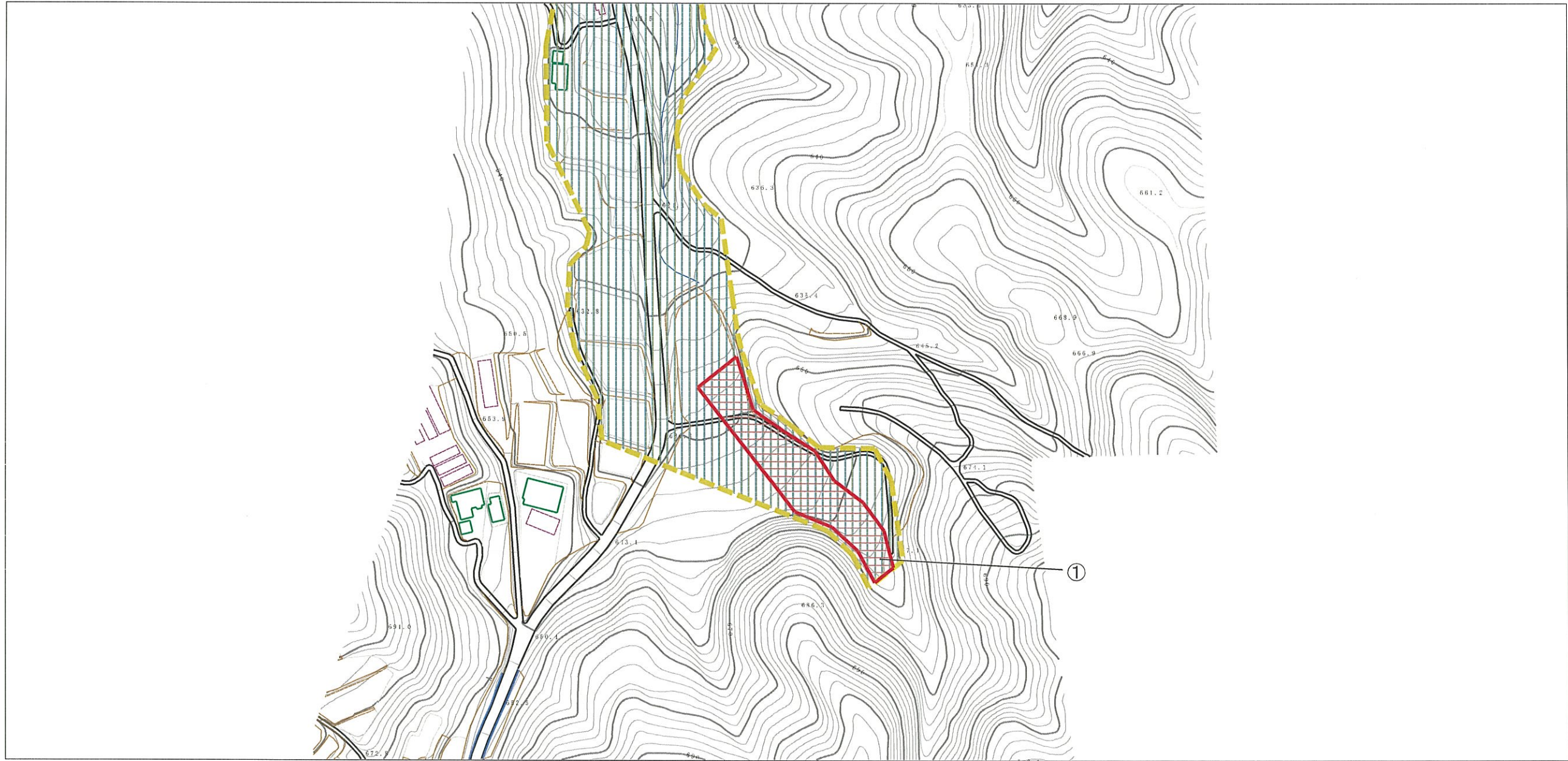


様式-1 (土)
土砂災害警戒区域・土砂災害特別警戒区域 位置図

自然現象の種類	土石流
溪流番号	20207B0012
溪流名	武平壇沢2号
所在地	福島県須賀川市上小山田字東山

この地図は、国土地理院長の承認を得て、同院発行の数値地図20000（地図画像）及び電子地形図25000を複製したものである。（承認番号 平28情復、第250号）

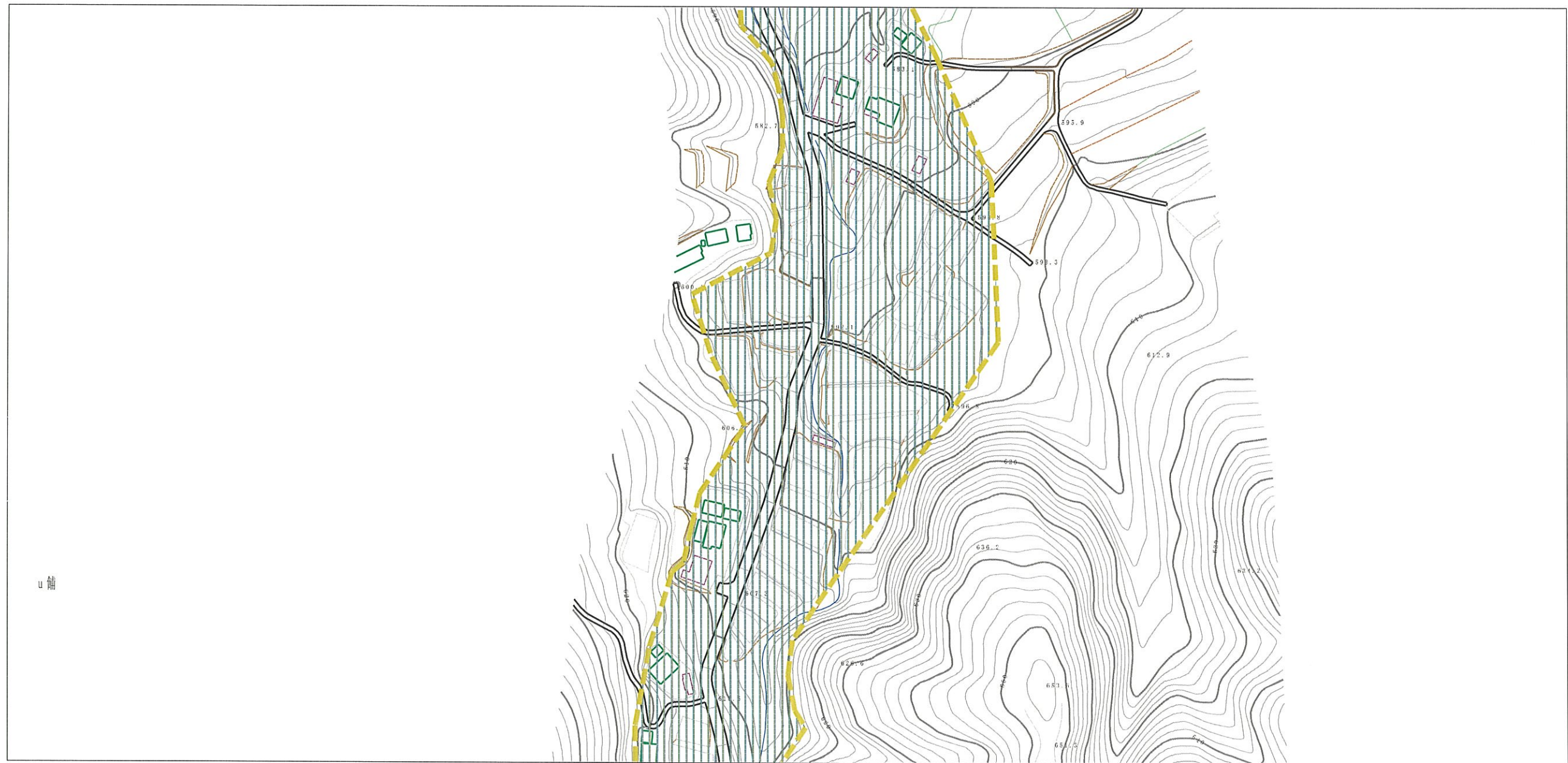
土砂災害警戒区域等の指定の公示に係る図書 (その2)







横断測線の区間	力の大きさのうち最大のもの (kN/m ²)	土石流の高さ(m)
①	32.81	0.97

様式-2 (土) 土砂災害警戒区域・土砂災害特別警戒区域 区域図	土砂災害防止法施行令第2条の基準に該当する区域		N 縮尺 1:2,500	自然現象の種類	土石流	溪流番号	20207B0012
	土砂災害防止法施行令第3条の基準に該当する区域			告示番号	第263号	溪流名	武平壇沢2号
	その他の区域			告示年月日	平成29年3月28日	所在地	福島県須賀川市上小山田 宇東山

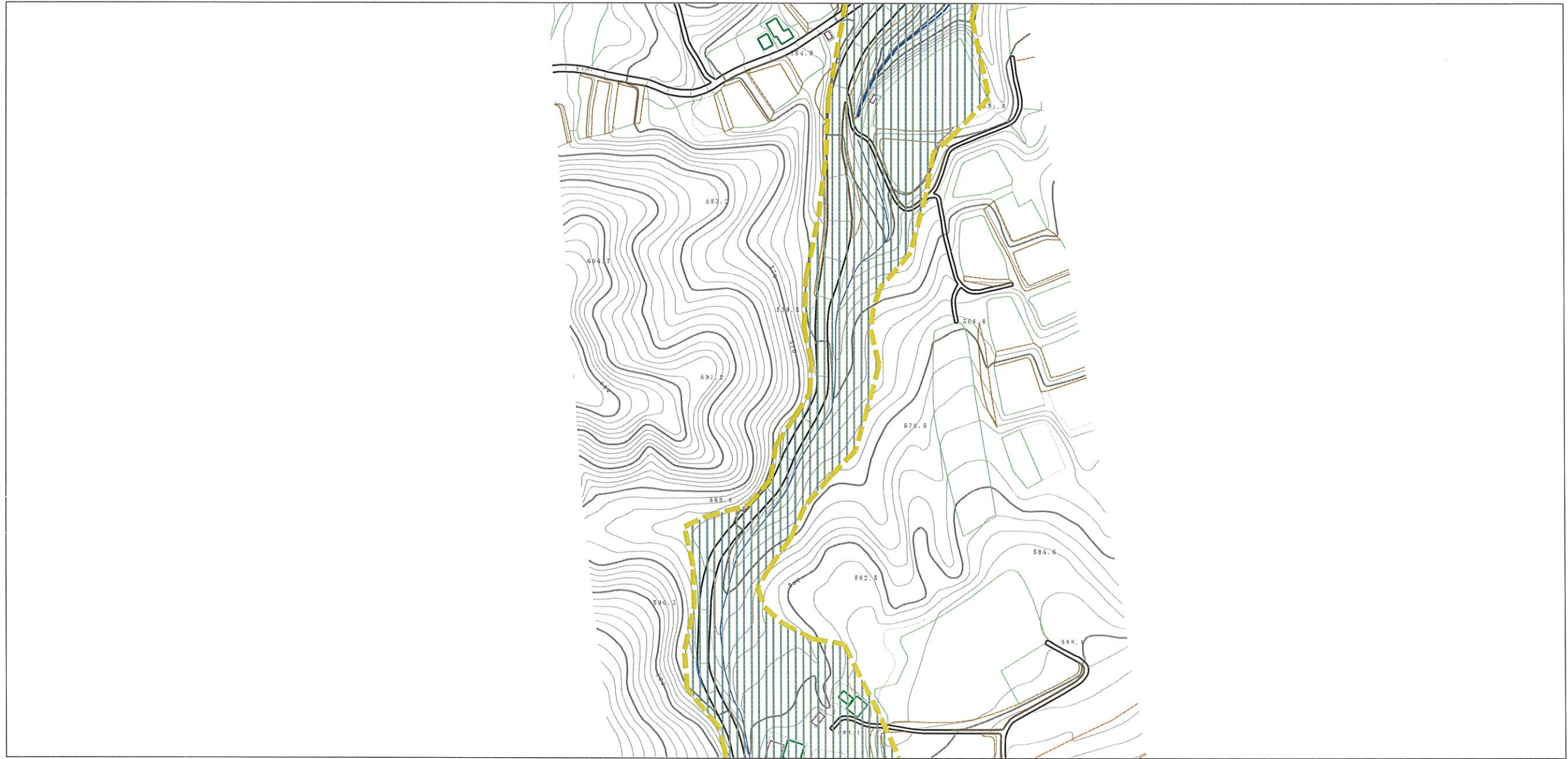
土砂災害警戒区域等の指定の公示に係る図書（その2）






0 1 × 100m

様式-2 (土) 土砂災害警戒区域・土砂災害特別警戒区域 区域図	土砂災害防止法施行令第2条の基準に該当する区域		N 縮尺 1:2,500	自然現象の種類	土石流	溪流番号	20207B0012
	土砂災害防止法施行令第3条の基準に該当する区域			告示番号	第263号	溪流名	武平壇沢2号
	土砂災害防止法施行令第3条の基準に該当する区域			告示年月日	平成29年 3月28日	所在地	福島県須賀川市上小山田 宇東山
	その他の区域						

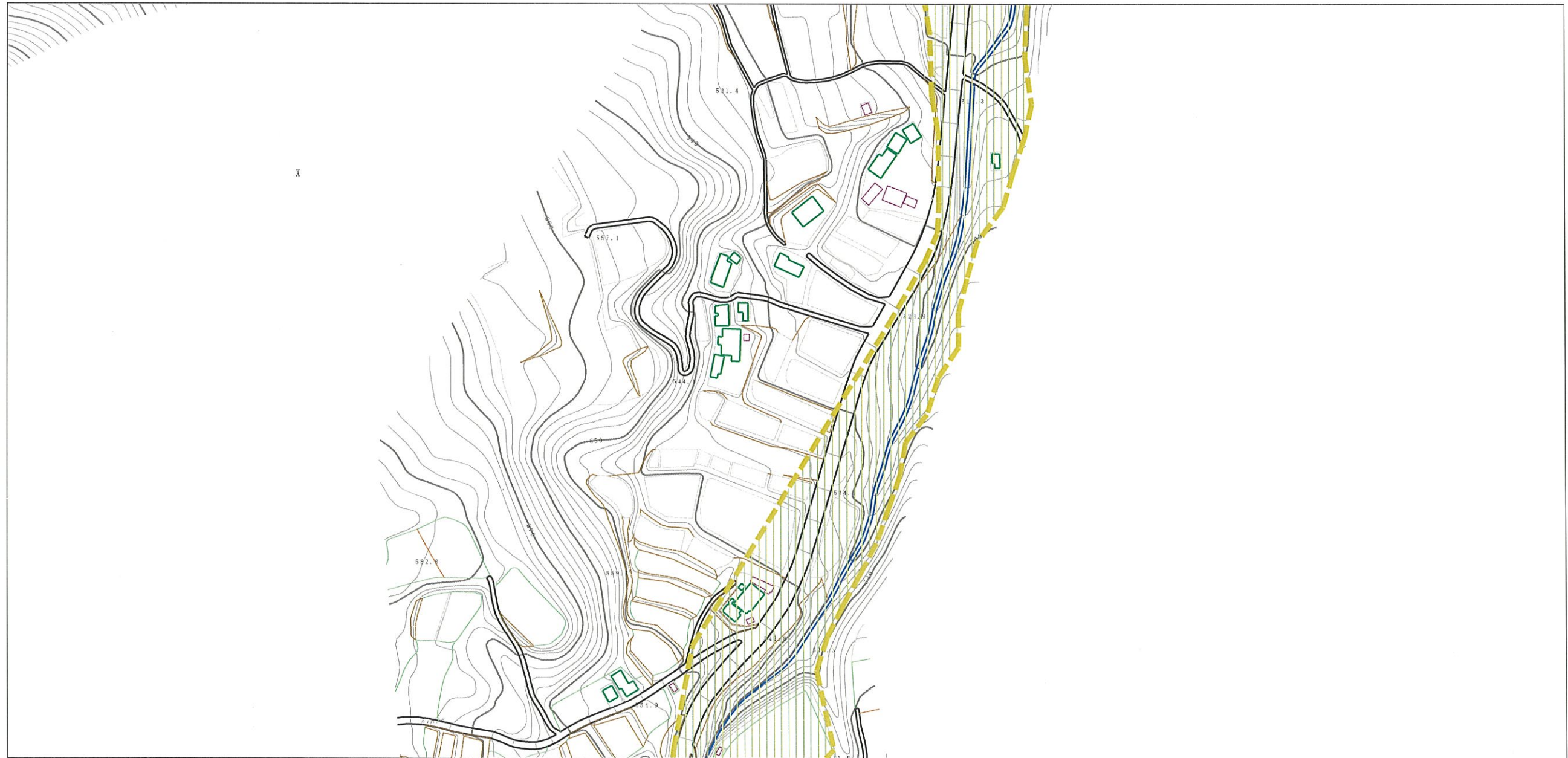
土砂災害警戒区域等の指定の公示に係る図書（その2）



0 1 × 100m

様式-2 (土) 土砂災害警戒区域・土砂災害特別警戒区域 区域図	土砂災害防止法施行令第二条の基準に該当する区域		N 縮尺 1:2,500	自然現象の種類	土石流	溪流番号	20207B0012
	土砂災害防止法施行令第三条の基準に該当する区域			告示番号	第263号	溪流名	武平壇沢2号
	その他の区域			告示年月日	平成29年3月28日	所在地	福島県須賀川市上小山田 宇東山

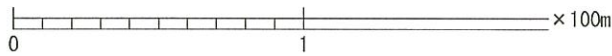
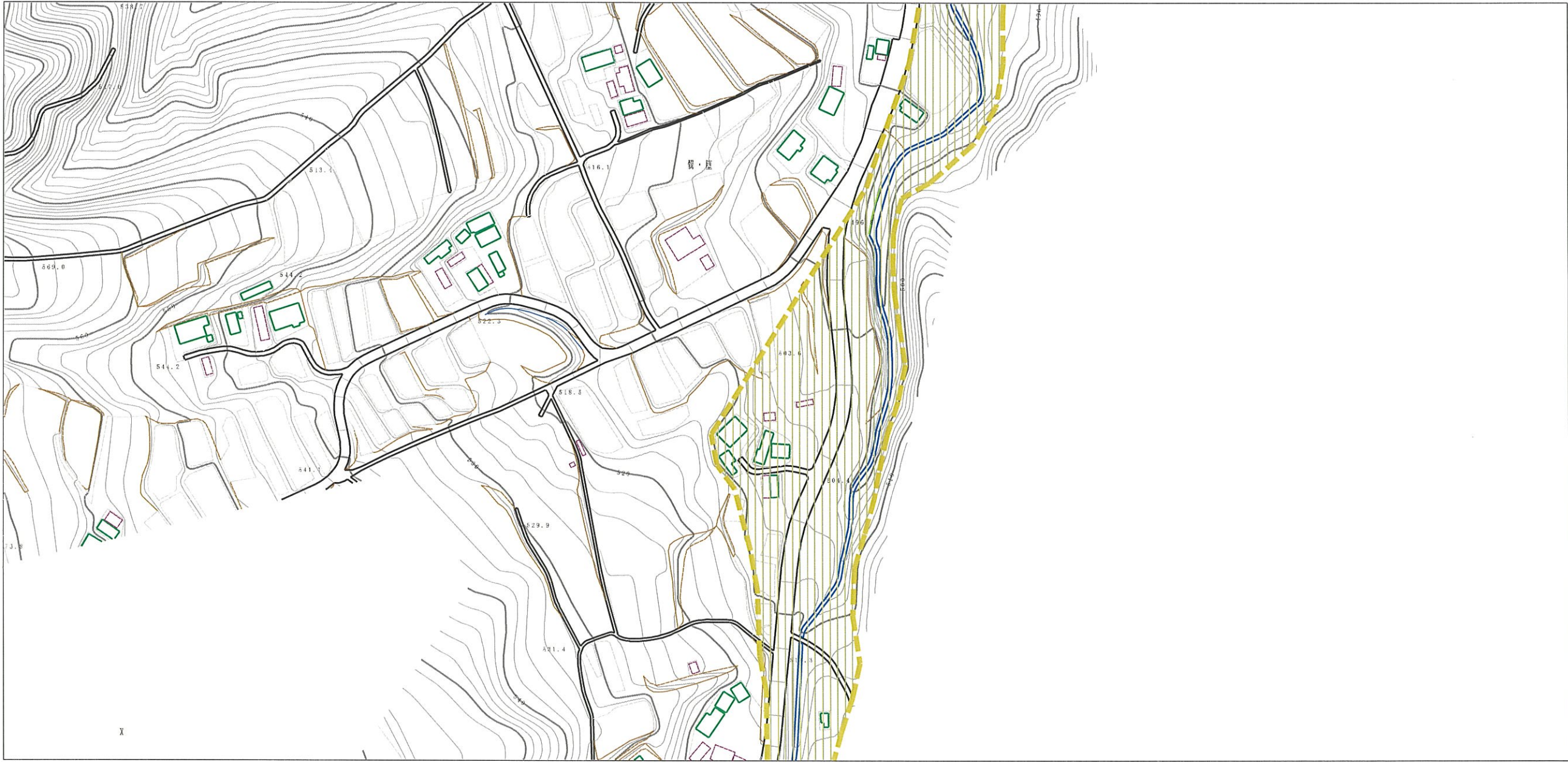
土砂災害警戒区域等の指定の公示に係る図書 (その2)



0 1 × 100m

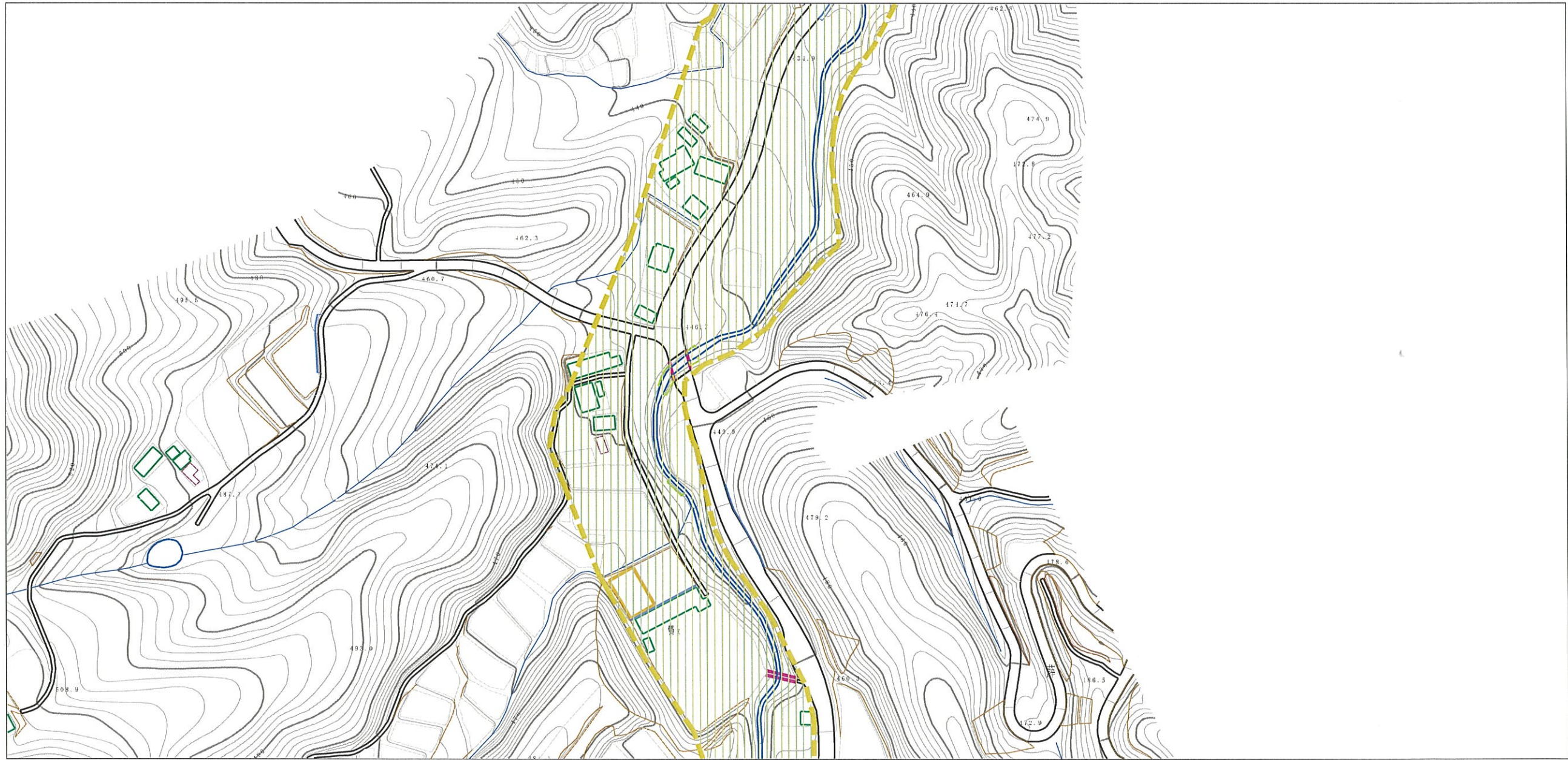
様式-2 (土) 土砂災害警戒区域・土砂災害特別警戒区域 区域図	土砂災害防止法施行令第2条の基準に該当する区域		N 縮尺 1:2,500	自然現象の種類	土石流	溪流番号	20207B0012
	土砂災害防止法施行令第3条の基準に該当する区域			告示番号	第263号	溪流名	武平壇沢2号
	その他の区域			告示年月日	平成29年3月28日	所在地	福島県須賀川市上小山田 字東山

土砂災害警戒区域等の指定の公示に係る図書（その2）



様式-2 (土) 土砂災害警戒区域・土砂災害特別警戒区域 区域図	土砂災害防止法施行令第二条の基準に該当する区域		N 縮尺 1:2,500	自然現象 の種類	土石流	溪流番号	20207B0012
	土砂災害防止 法施行令第三 条の基準に該 当する区域			告示番号	第263号	溪流名	武平壇沢2号
	その他の区域			告示年月日	平成29年 3月28日	所在地	福島県須賀川市上小山田 字東山

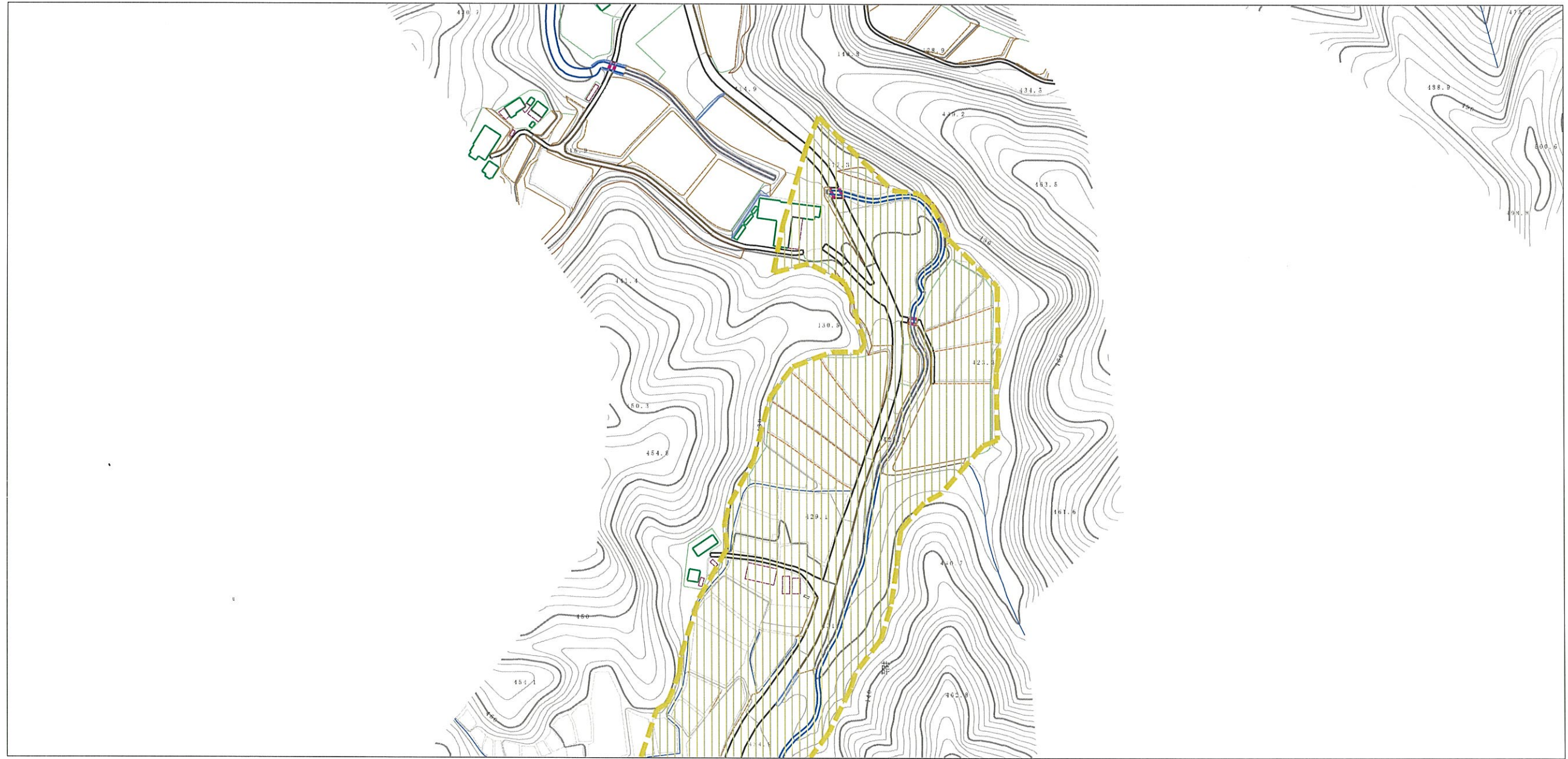
土砂災害警戒区域等の指定の公示に係る図書（その2）



0 1 × 100m

様式-2 (土) 土砂災害警戒区域・土砂災害特別警戒区域 区域図	土砂災害防止法施行令第二条の基準に該当する区域		N 縮尺 1:2,500	自然現象の種類	土石流	溪流番号	20207B0012	
	土砂災害防止法施行令第三条の基準に該当する区域			告示番号	第263号	溪流名	武平壇沢2号	
	土砂等の高さが1mを超える場合、土石等の移動による力が50kN/mを超える区域			告示年月日	平成29年 3月28日	所在地	福島県須賀川市上山田 宇東山	
	土砂等の高さが1mを超える場合、土石等の移動による力が50kN/mを超えない区域							

土砂災害警戒区域等の指定の公示に係る図書 (その2)



0 1 × 100m

様式-2 (土) 土砂災害警戒区域・土砂災害特別警戒区域 区域図	土砂災害防止法施行令第2条の基準に該当する区域		N 縮尺 1:2,500	自然現象の種類	土石流	溪流番号	20207B0012
	土砂災害防止法施行令第3条の基準に該当する区域			告示番号	第263号	溪流名	武平壇沢2号
	その他の区域			告示年月日	平成29年3月28日	所在地	福島県須賀川市上小山田 字東山