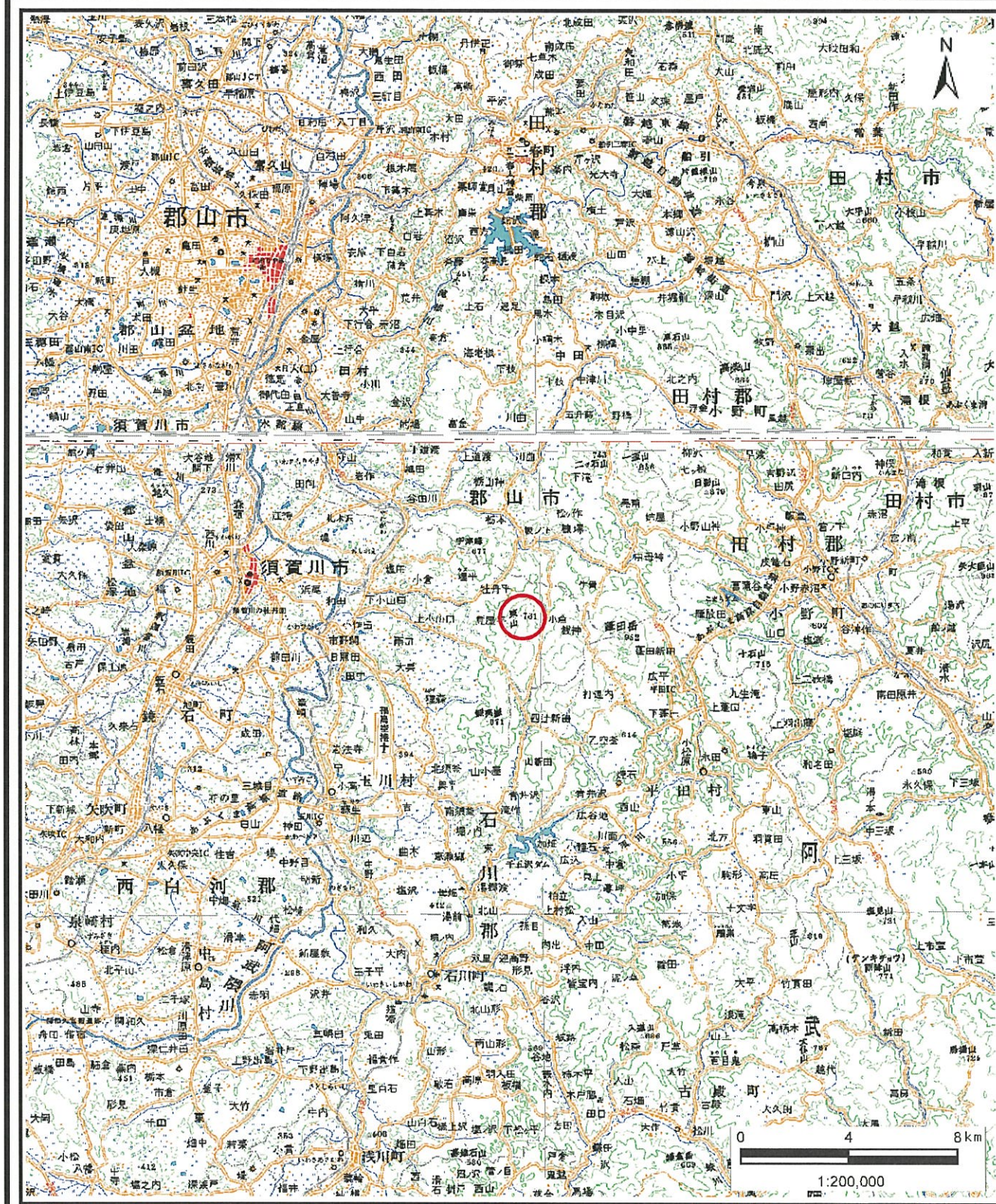
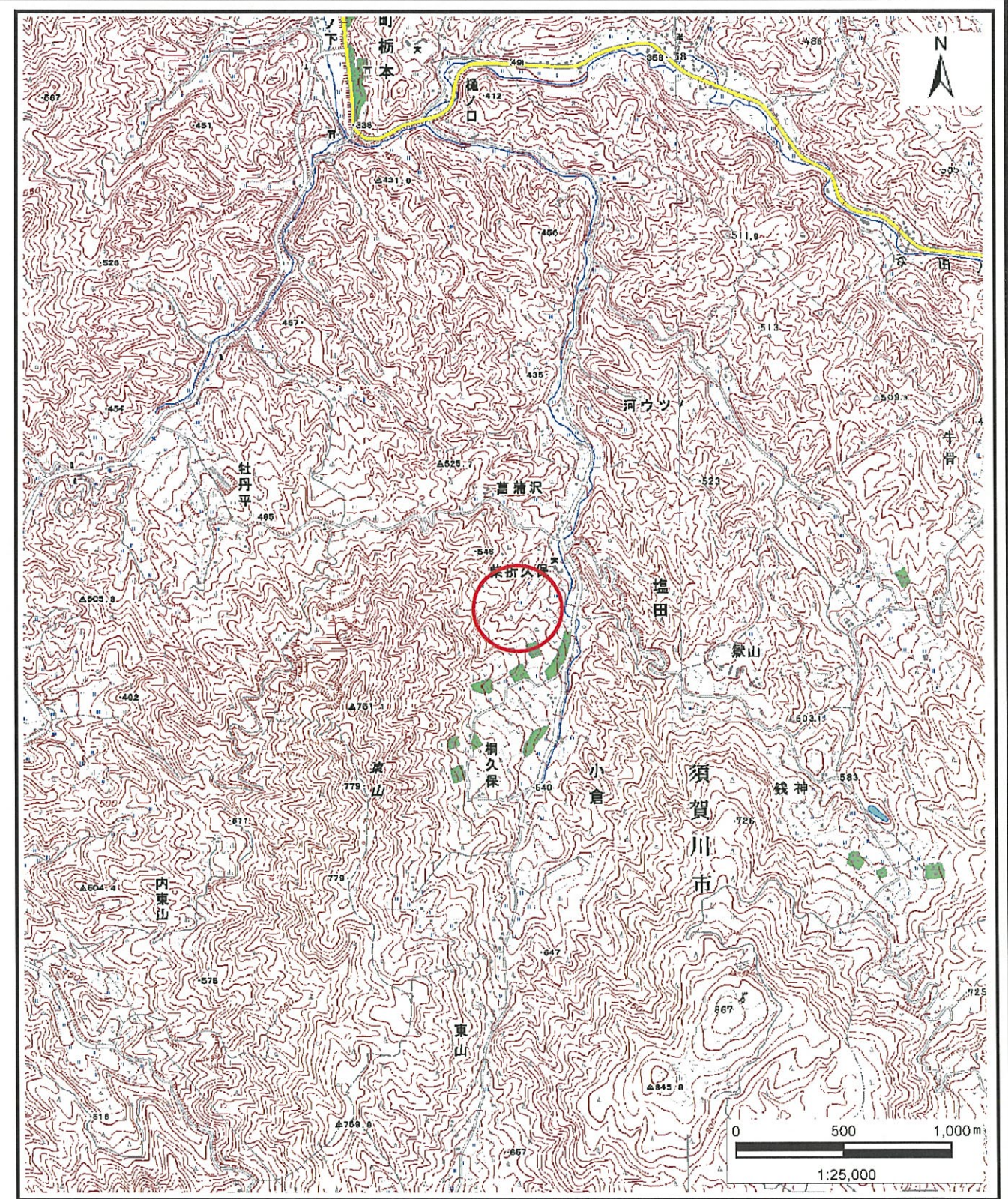


土砂災害警戒区域等の指定の公示に係る図書（その1）



(1/200,000)



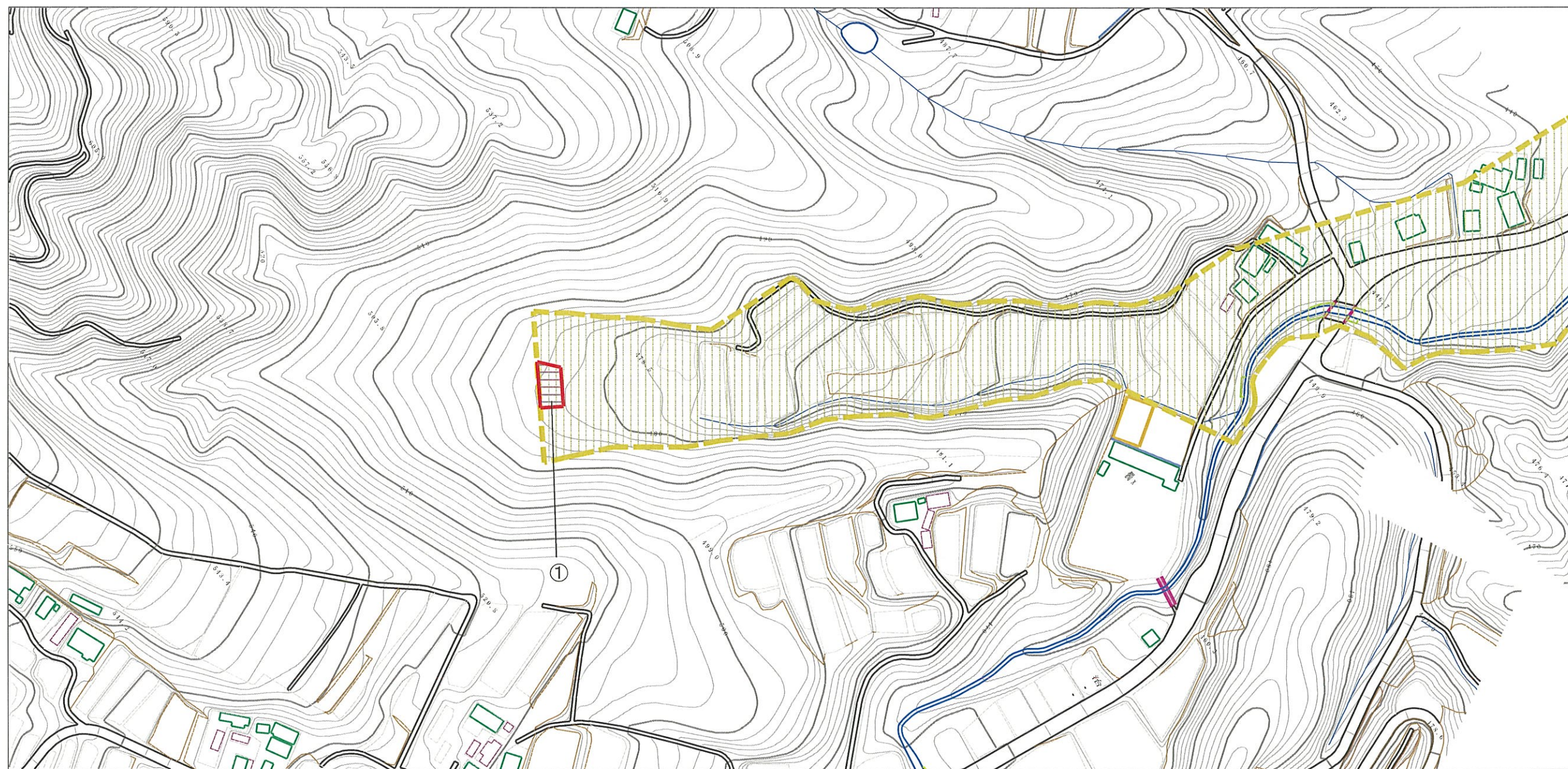
(1/25,000)

様式-1(土)
土砂災害警戒区域・土砂災害特別警戒区域 位置図

自然現象の種類	土石流
溪流番号	20207B0005
溪流名	柴折久保沢2号
所在地	福島県須賀川市小倉字柴折久保

この地図は、国土地理院長の承認を得て、同院発行の数値地図20000（地図画像）及び電子地形図25000を複製したものである。（承認番号 平28情復、第250号）

土砂災害警戒区域等の指定の公示に係る図書 (その2)



横断測線の区間	力の大きさのうち最大のもの(kN/m ²)	土石流の高さ(m)
①	12.06	0.58

様式-2 (土)

土砂災害警戒区域・土砂災害特別警戒区域
区域図

土砂災害防止法施行令第二条の基準に該当する区域



自然現象
の種類

土石流

溪流番号

20207B0005

土砂災害防止
法施行令第三条
の基準に該当
する区域

土石等の高さが1mを超える場合、土石等の
移動による力が50kN/m²を超える区域



縮尺
1:2,500

告示番号

第263号

溪流名

柴折久保沢2号

土石等の高さが1mを超える場合、土石等の
移動による力が50kN/m²を超えない区域



告示年月日

平成29年 3月28日

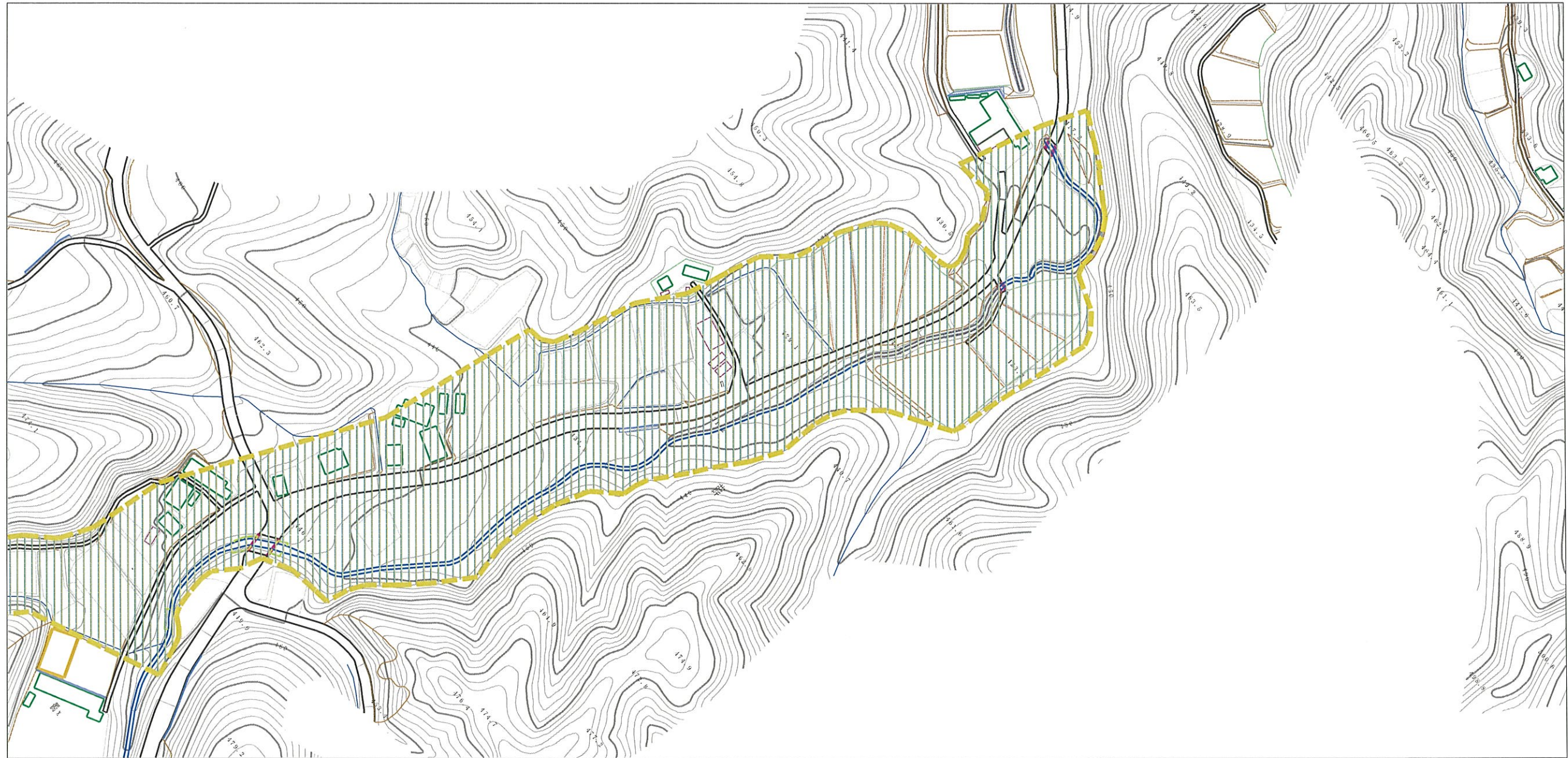
所在地

福島県須賀川市小倉字
柴折久保

その他の区域



土砂災害警戒区域等の指定の公示に係る図書（その2）



0 1 ×100m

様式-2（土）

土砂災害警戒区域・土砂災害特別警戒区域
区域図

土砂災害防止法施行令第二条の基準に該当する区域



土砂災害防止法施行令第三条の基準に該当する区域



土砂等の高さが1mを超える場合、土石等の移動による力が50kN/mを超える区域



土砂等の高さが1mを超える場合、土石等の移動による力が50kN/mを超えない区域



その他の区域



縮尺
1:2,500

自然現象
の種類

土石流

告示番号

第263号

告示年月日

平成29年3月28日

溪流番号

20207B0005

溪流名

柴折久保沢2号

所在地

福島県須賀川市小倉字
柴折久保