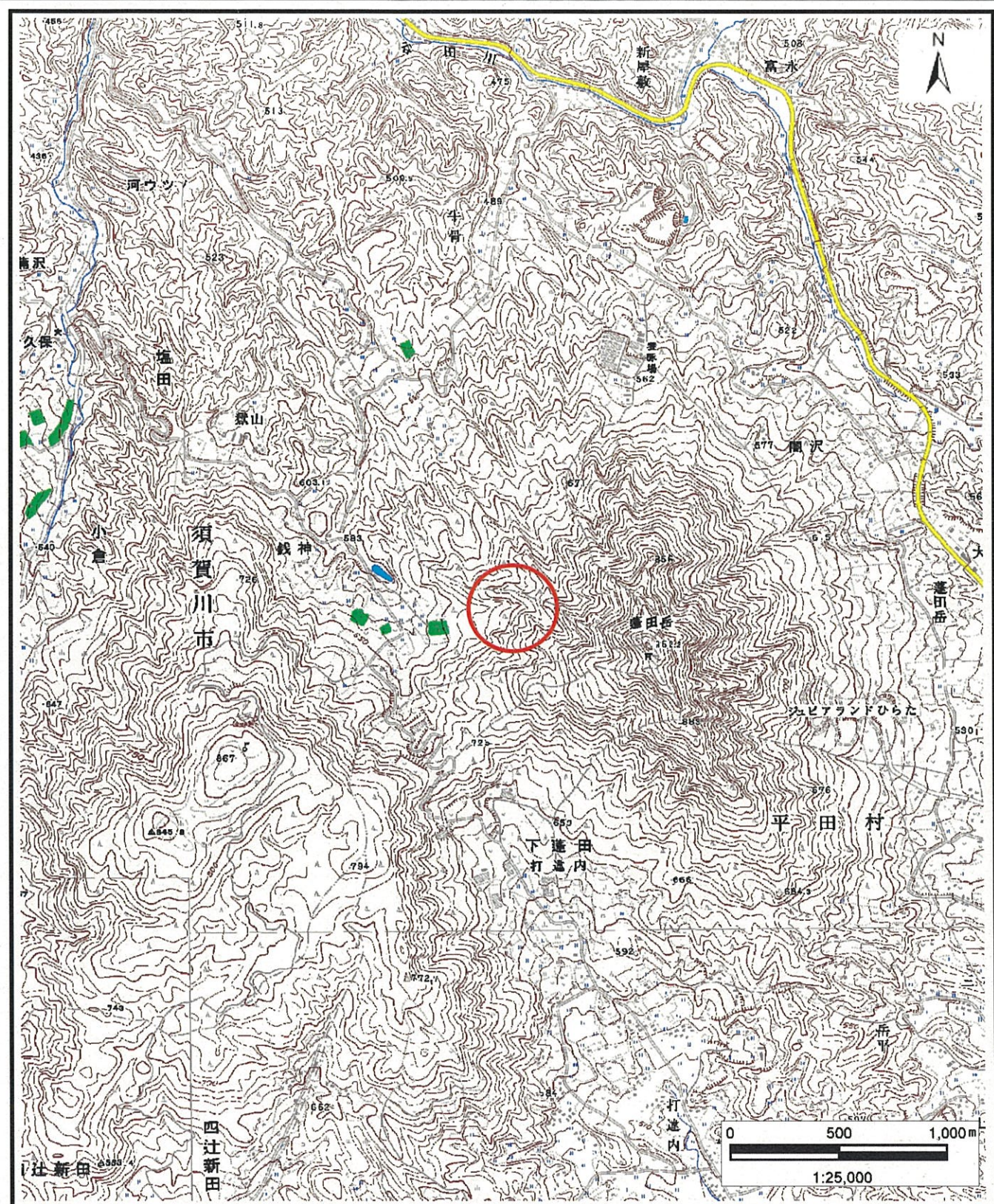
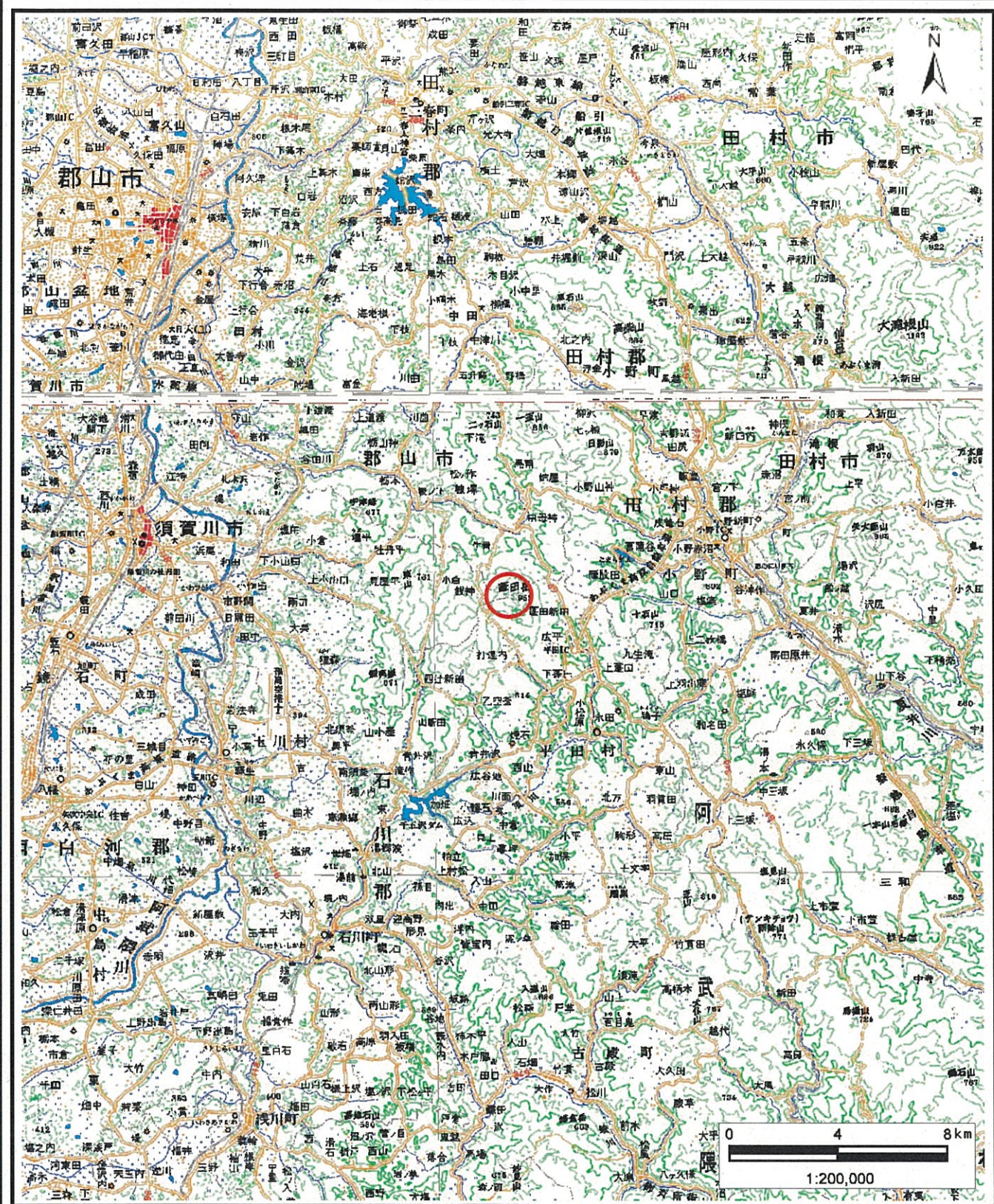


土砂災害警戒区域等の指定の公示に係る図書（その1）

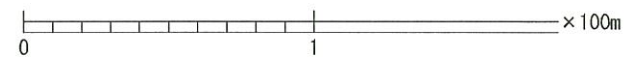
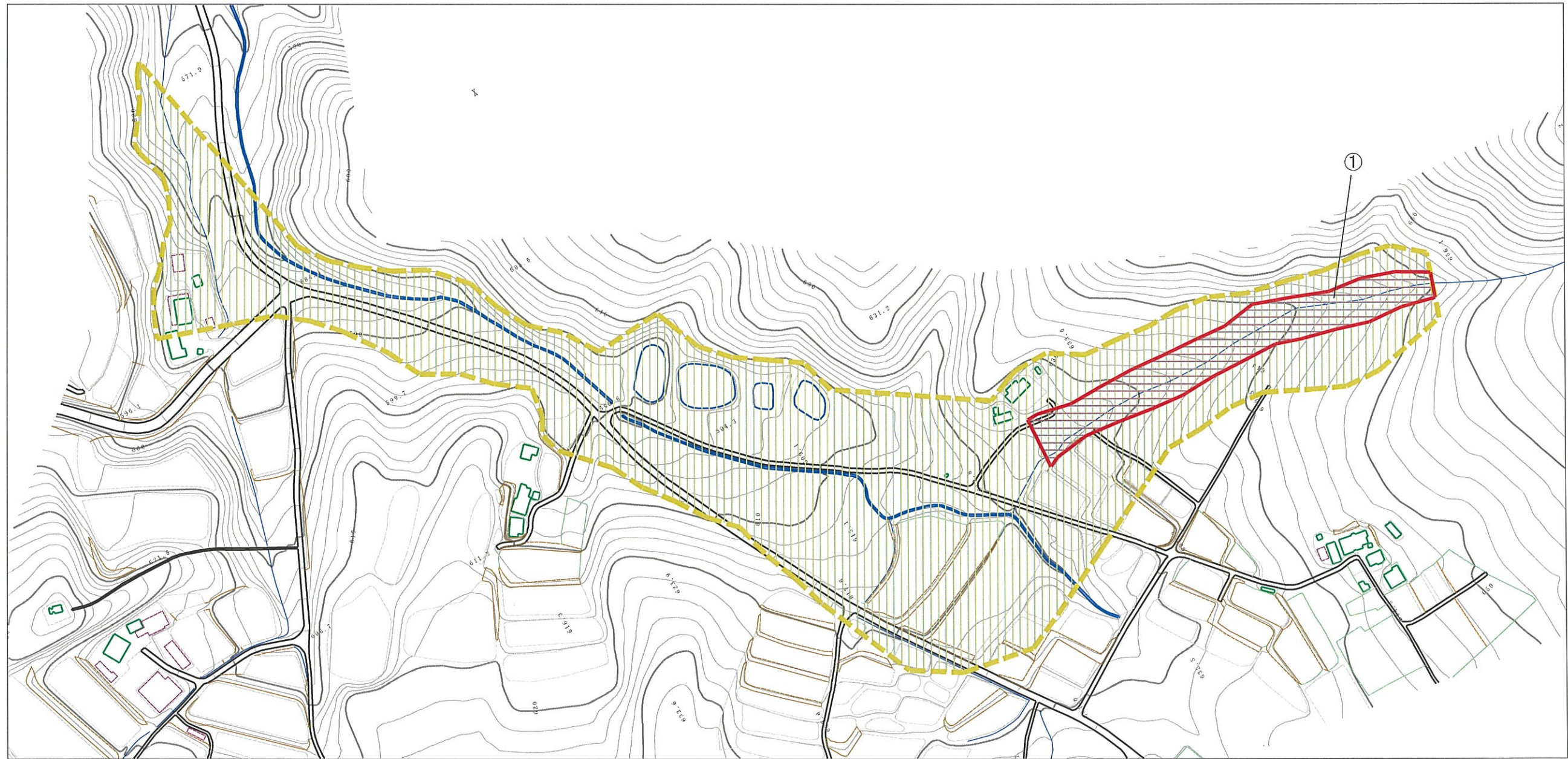


様式-1(土)
土砂災害警戒区域・土砂災害特別警戒区域 位置図

自然現象の種類	土石流
溪流番号	20207B0002
溪流名	銭神沢2号
所在地	福島県須賀川市小倉字銭神

この地図は、国土地理院長の承認を得て、同院発行の数値地図20000（地図画像）及び電子地形図25000を複製したものである。（承認番号 平28情復、第250号）

土砂災害警戒区域等の指定の公示に係る図書 (その2)



横断測線の区間	力の大きさのうち 最大のもの(kN/m ²)	土石流の高さ(m)
①	24.41	0.98

様式-2 (土)

土砂災害警戒区域・土砂災害特別警戒区域
区域図

土砂災害防止法施行令第2条の基準に該当する区域



自然現象
の種類

土石流

溪流番号

20207B0002

土砂災害防止法施行令第3条の基準に該当する区域



縮尺
1:2,500

告示番号

第263号

溪流名

銭神沢2号

土砂等の高さが1mを超える場合、土石等の移動による力が50kN/m²を超える区域



告示年月日

平成29年 3月28日

所在地

福島県須賀川市小倉字
銭神

土砂等の高さが1mを超える場合、土石等の移動による力が50kN/m²を超えない区域



その他の区域

