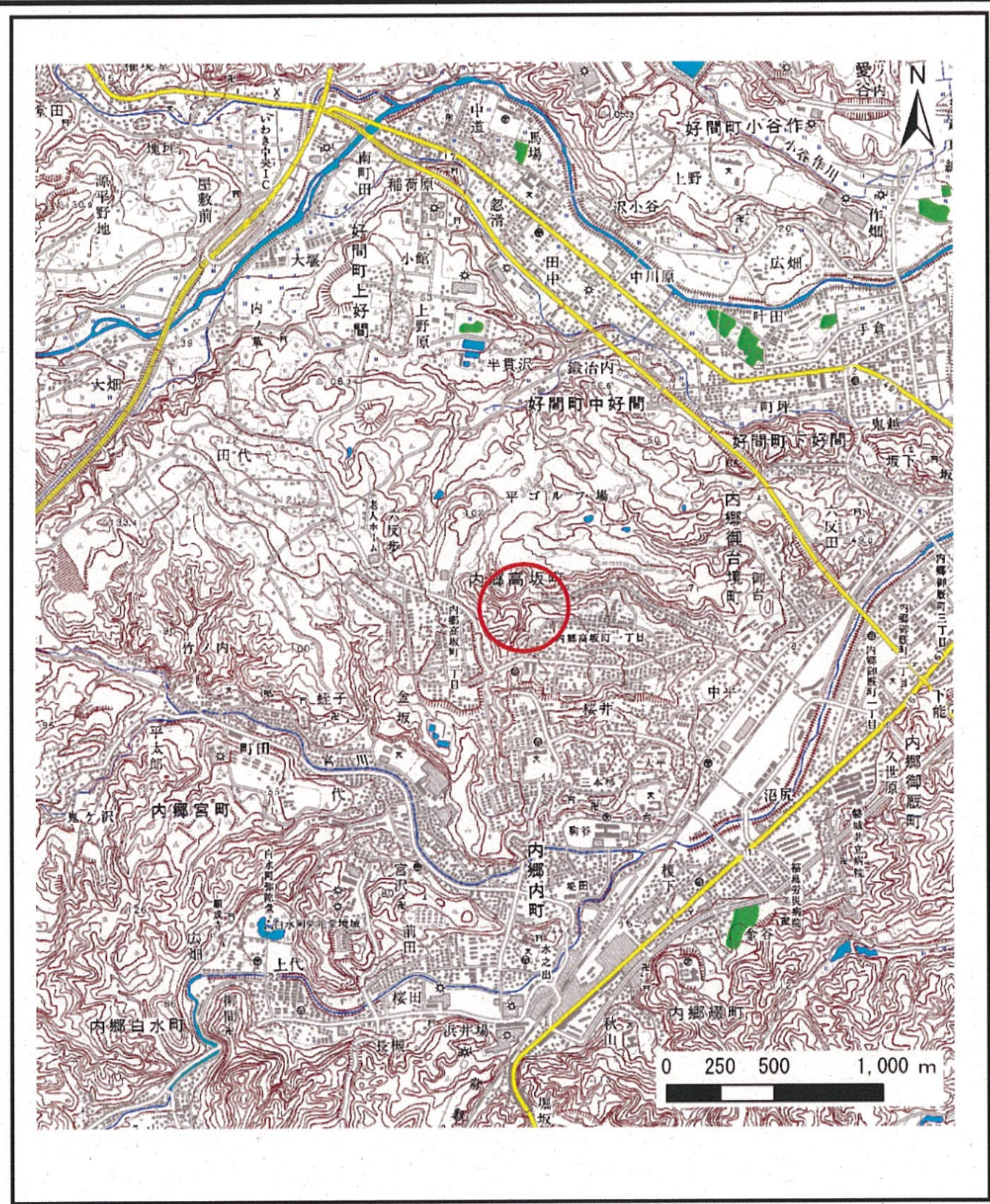


土砂災害警戒区域等の指定の公示に係る図書（その1）



(1/200,000)



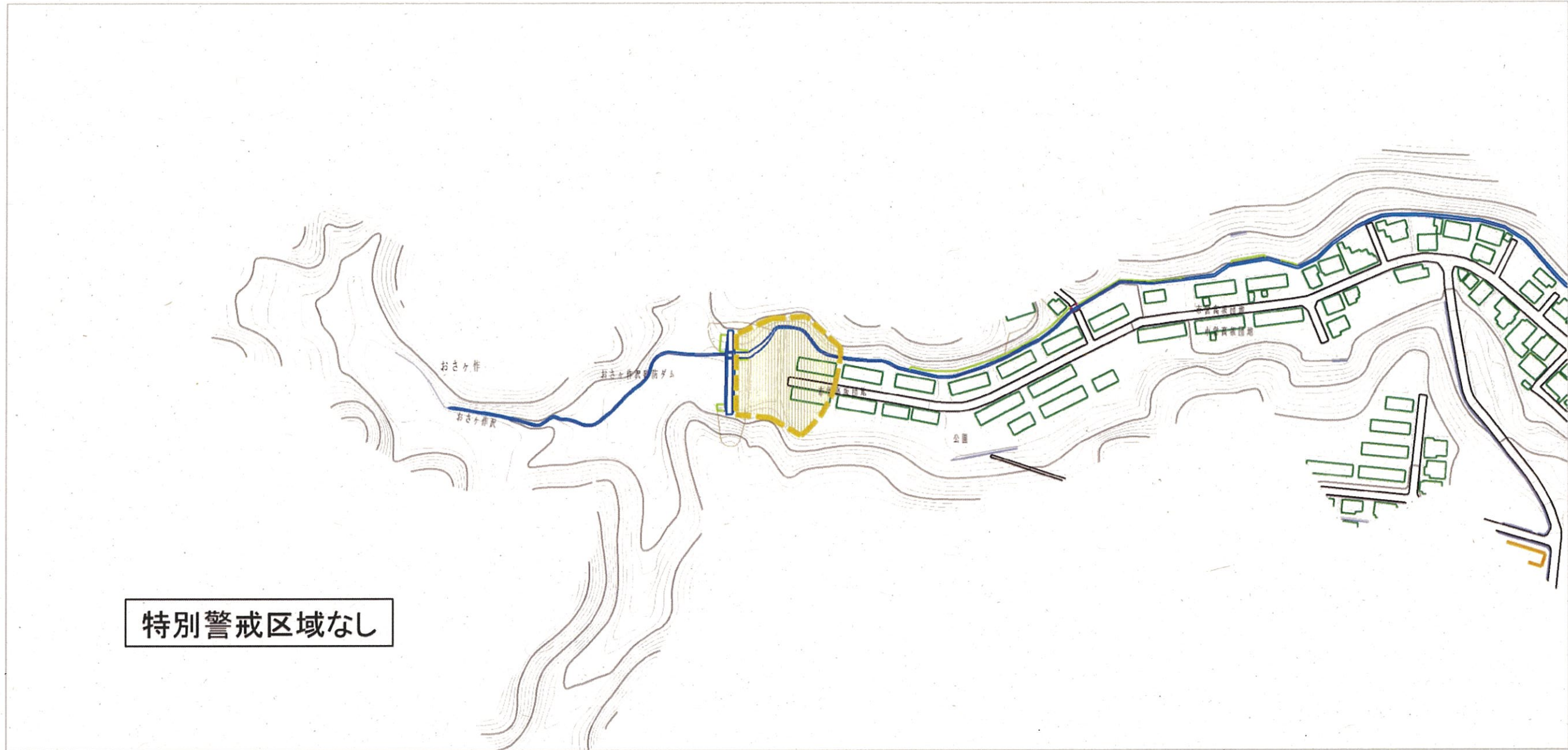
(1/25,000)

様式-1 (土)
土砂災害警戒区域・土砂災害特別区域 位置図

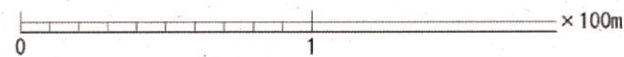
自然現象の種類	土石流
溪流番号	80204A0129
溪流名	箕ヶ作沢
所在地	福島県いわき市内郷高坂町一丁目

この地図は、国土地理院長の承認を得て、同院発行の数値地図200000(地図画像)及び数値地図25000(地図画像)を複製したものである。(承認番号 平23情複、第802号)

土砂災害警戒区域等の指定の公示に係る図書（その2）



特別警戒区域なし



様式-2 (土) 土砂災害警戒区域・土砂災害特別警戒区域 区域図	土砂災害警戒区域 (土砂災害防止法施工令第二条の基準に該当する区域)		N 縮尺 1 : 2,500	自然現象の 種類	土石流	溪流番号	80204A0129	
	土砂災害特別 警戒区域 (土砂災害防 止法施工令第 三条の基準に 該当する区 域)	土石等の高さが1mを超え、その衝撃力 が50KN/m ² を超える区域			公示番号	第225号	溪流名	箕ヶ作沢
	土砂等の高さが1mを超え、その衝撃力 が50KN/m ² を超えない区域	上記以外の区域			公示年月日	令和4年3月29日	所在地	福島県いわき市内郷高坂町一丁目