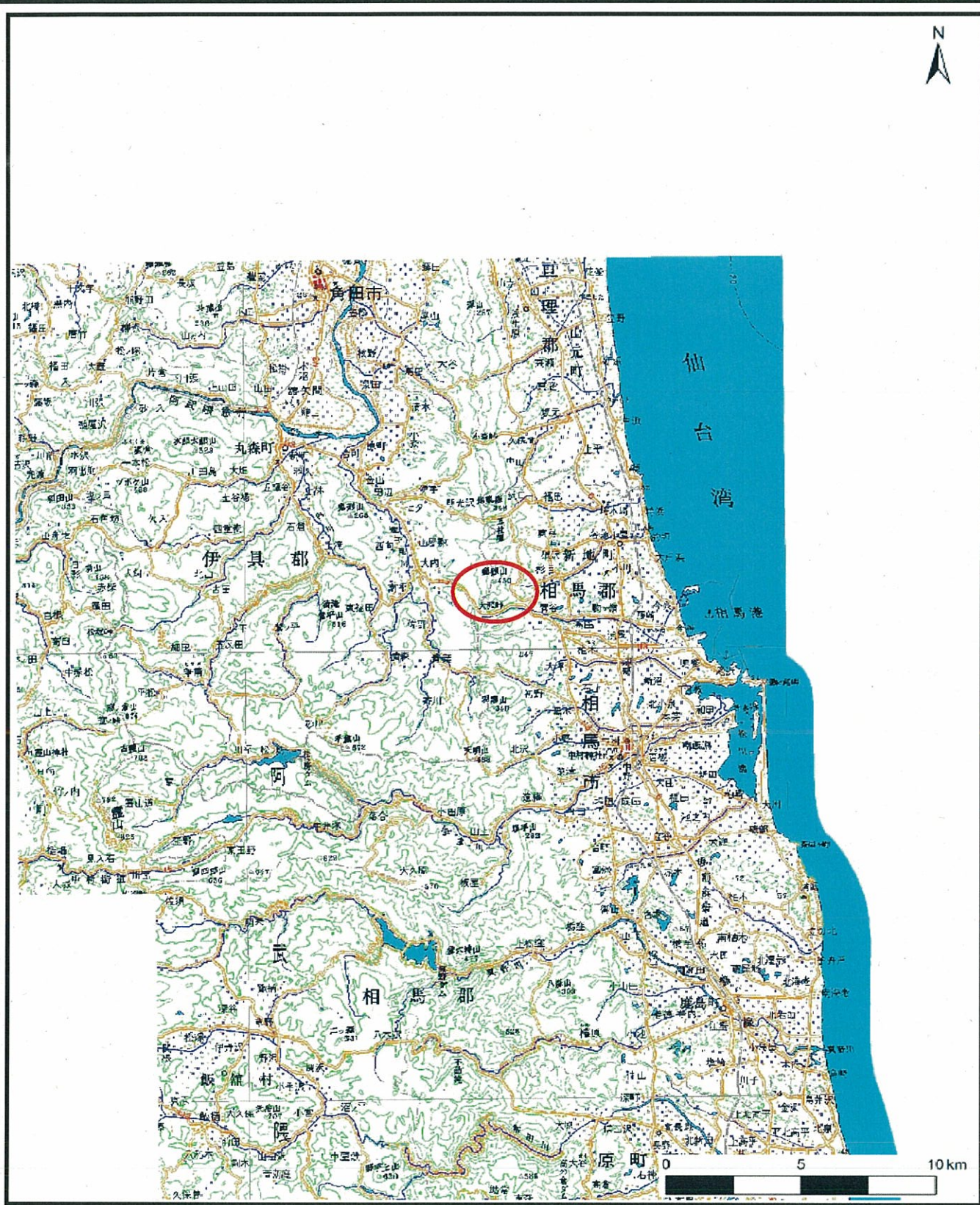
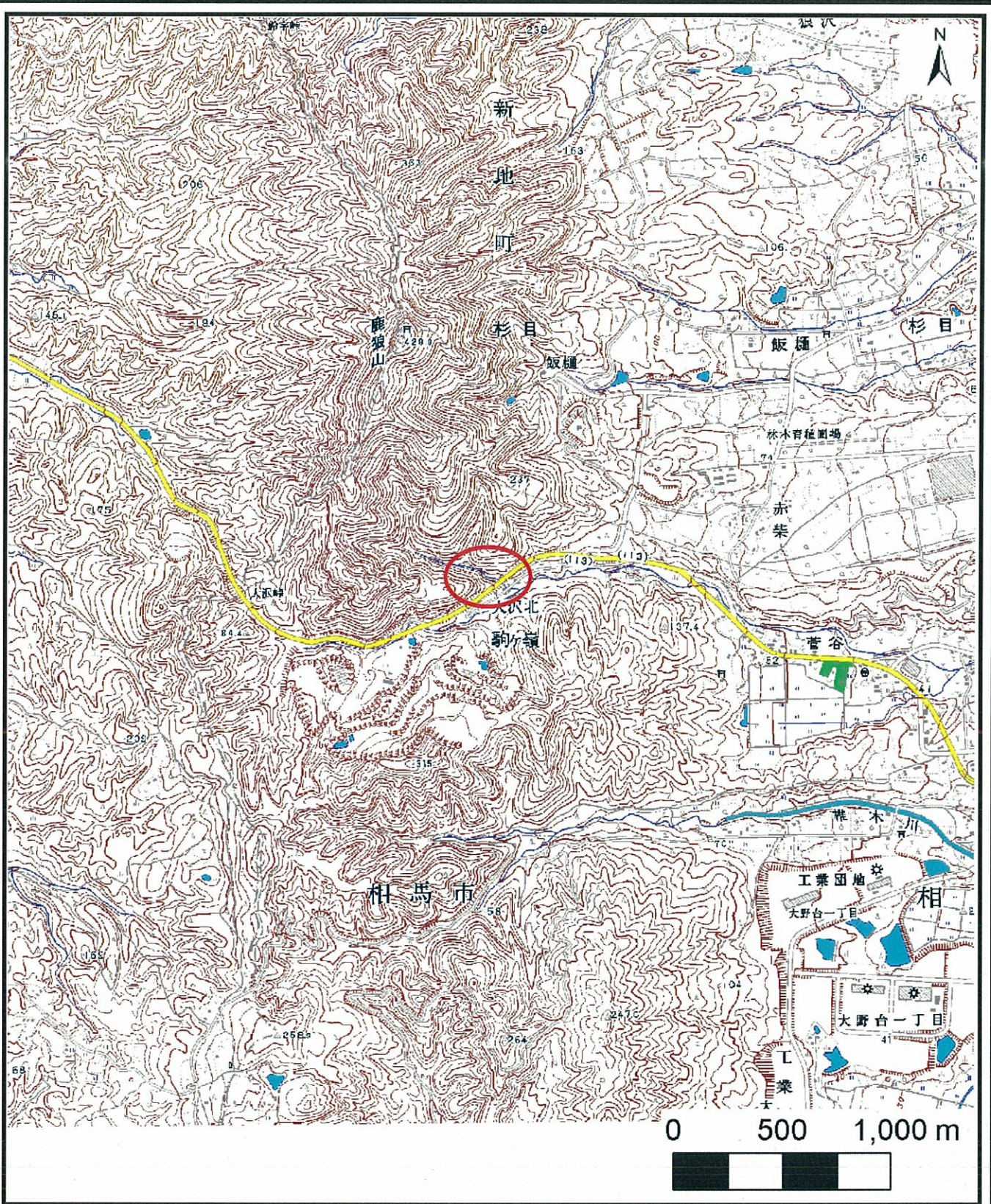


土砂災害警戒区域等の指定の公示に係る図書（その1）



(1/200,000)



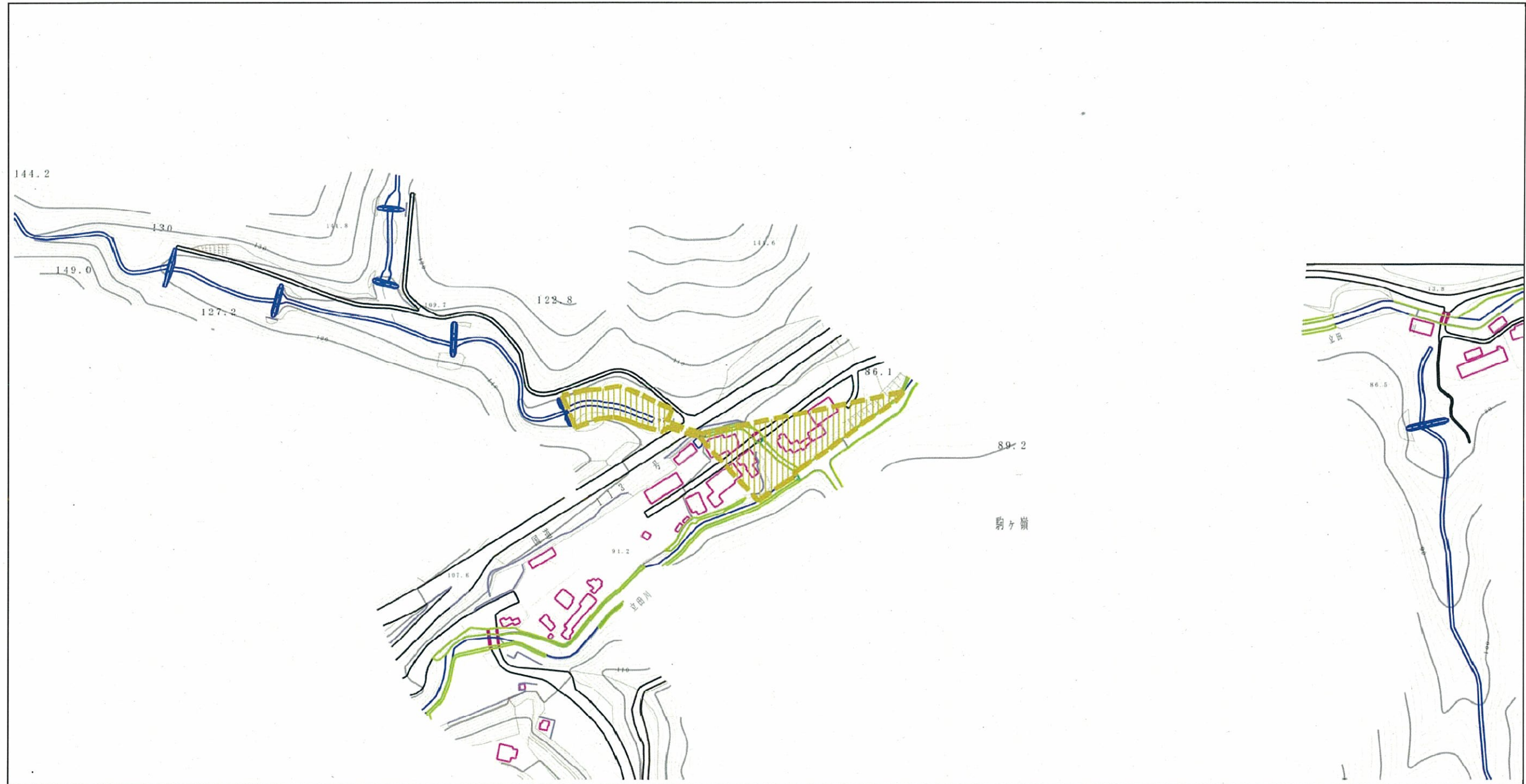
(1/25,000)

様式-1 (土)
土砂災害警戒区域・土砂災害特別区域 位置図

自然現象の種類	土石流
溪流番号	70561A0012
溪流名	大沢北
所在地	福島県相馬郡新地町駒ヶ嶺字大沢北

この地図は、国土地理院長の承認を得て、同院発行の数値地図20000(地図画像)及び数値地図25000(地図画像)を複製したものである。(承認番号 平23情複 第794号)

土砂災害警戒区域等の指定の公示に係る図書 (その2)



0 1 × 100m

様式-2 (土)

土砂災害警戒区域・土砂災害特別警戒区域
区域図

土砂災害警戒区域
(土砂災害防止法施工令第二条の基準に該当する区
域)

土砂災害特別
警戒区域
(土砂災害防
止法施工令第
三条の基準に
該当する区
域)

土石等の高さが1mを超え、その衝撃力
が50kN/m²を超える区域

土石等の高さが1mを超え、その衝撃力
が50kN/m²を超えない区域

上記以外の区域



縮尺
1 : 2,500

自然現象の 種類	土石流	溪流番号	70561A0012
公示番号	第218号	溪流名	大沢北
公示年月日	平成25年3月22日	所在地	福島県相馬郡新地町駒ヶ嶺字大沢北