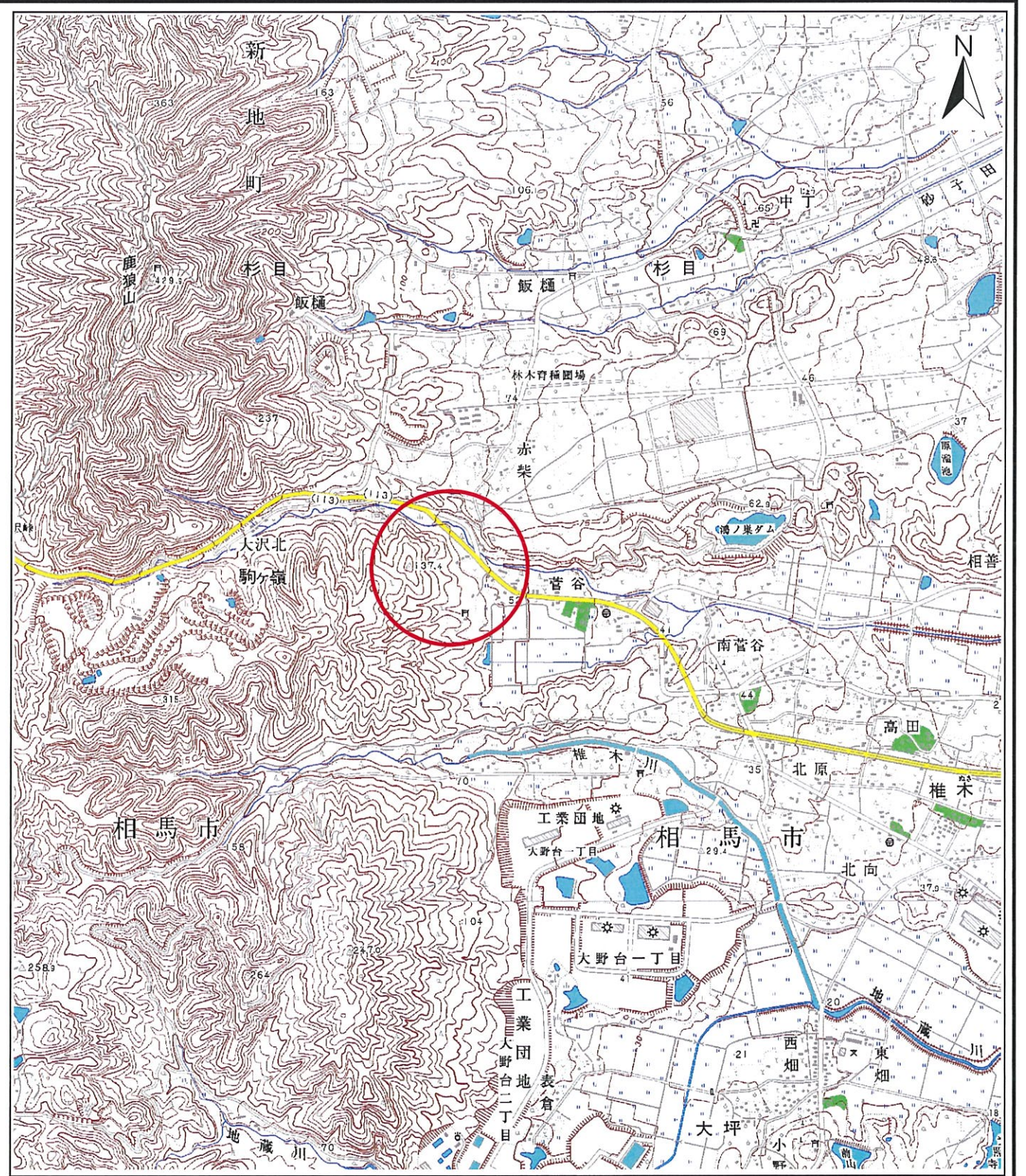


# 土砂災害警戒区域等の指定の公示に係る図書(その1)



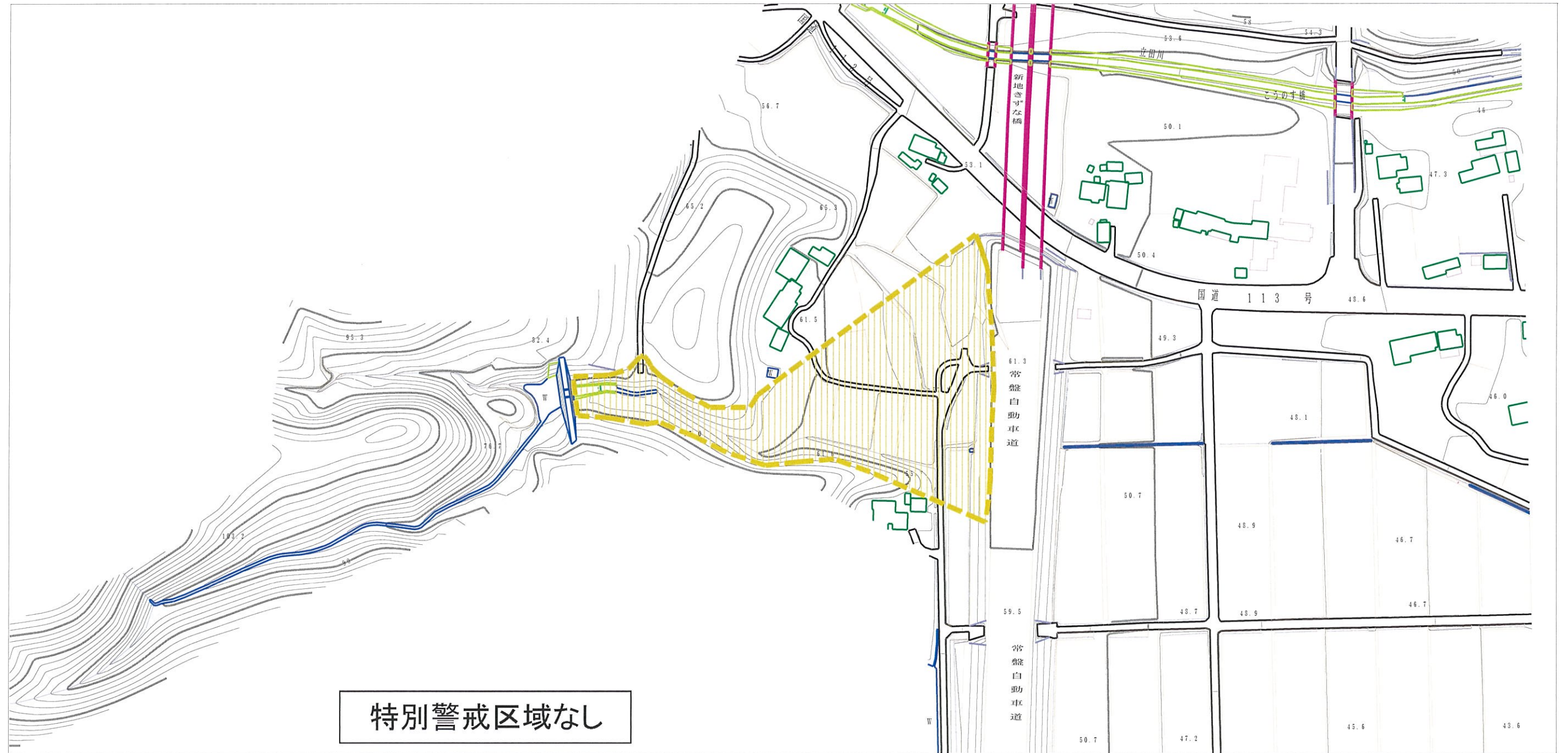
(1/200,000) 0 2.5 5 10 15 20 km

(1/25,000) 0 250 500 1,000 1,500 2,000 2,500 m

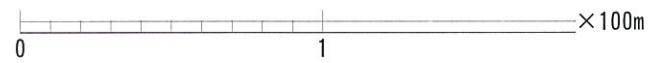
様式-1(土) 土砂災害警戒区域・土砂災害特別警戒区域 位置図	自然現象の種類	土石流
	箇所番号	70561A0009
	箇所名	菅谷
	所在地	福島県相馬郡新地町駒ヶ嶺字山屋敷

「この地図は、国土地理院長の承認を得て、同院発行の数値地図20000(地図画像)及び数値地図25000(地図画像)を複製したものである。(承認番号 平28情複、第159号)」

土砂災害警戒区域等の指定の公示に係る図書（その2）



特別警戒区域なし



様式-2 (土) 土砂災害警戒区域・土砂災害特別警戒区域 区域図	土砂災害警戒区域 (土砂災害防止法施行令第二条の基準に該当する区域)		自然現象 の種類 土石流	溪流番号 70561A0009	
	土砂災害特別 警戒区域 (土砂災害防止 法施行令第三条 の基準に該当す る区域)			告示番号 第90号	溪流名 菅谷
	上記以外の区域			告示年月日 平成30年2月9日	所在地 福島県相馬郡新地町 駒ヶ嶺字山屋敷
			縮尺 1:2,500		