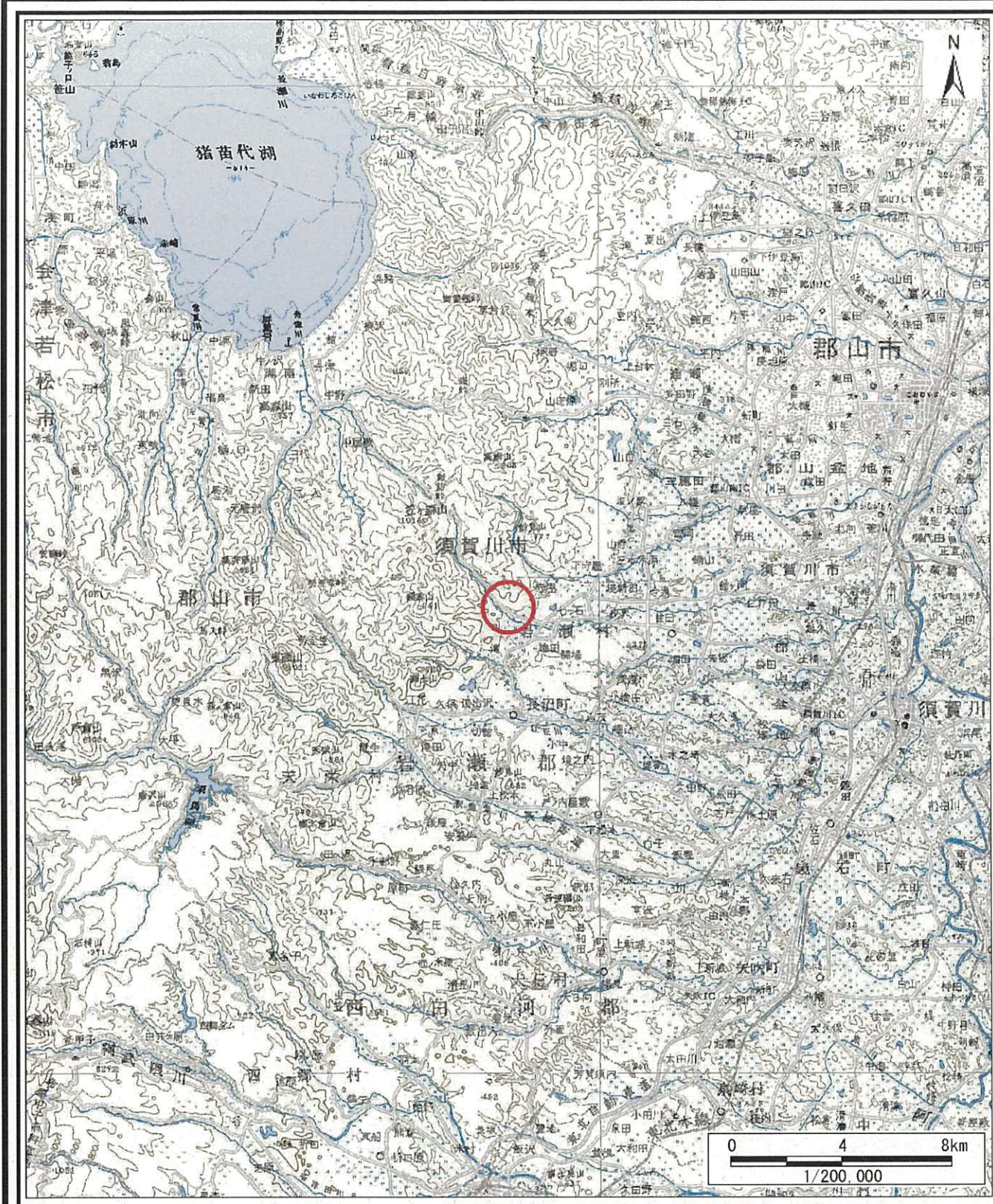
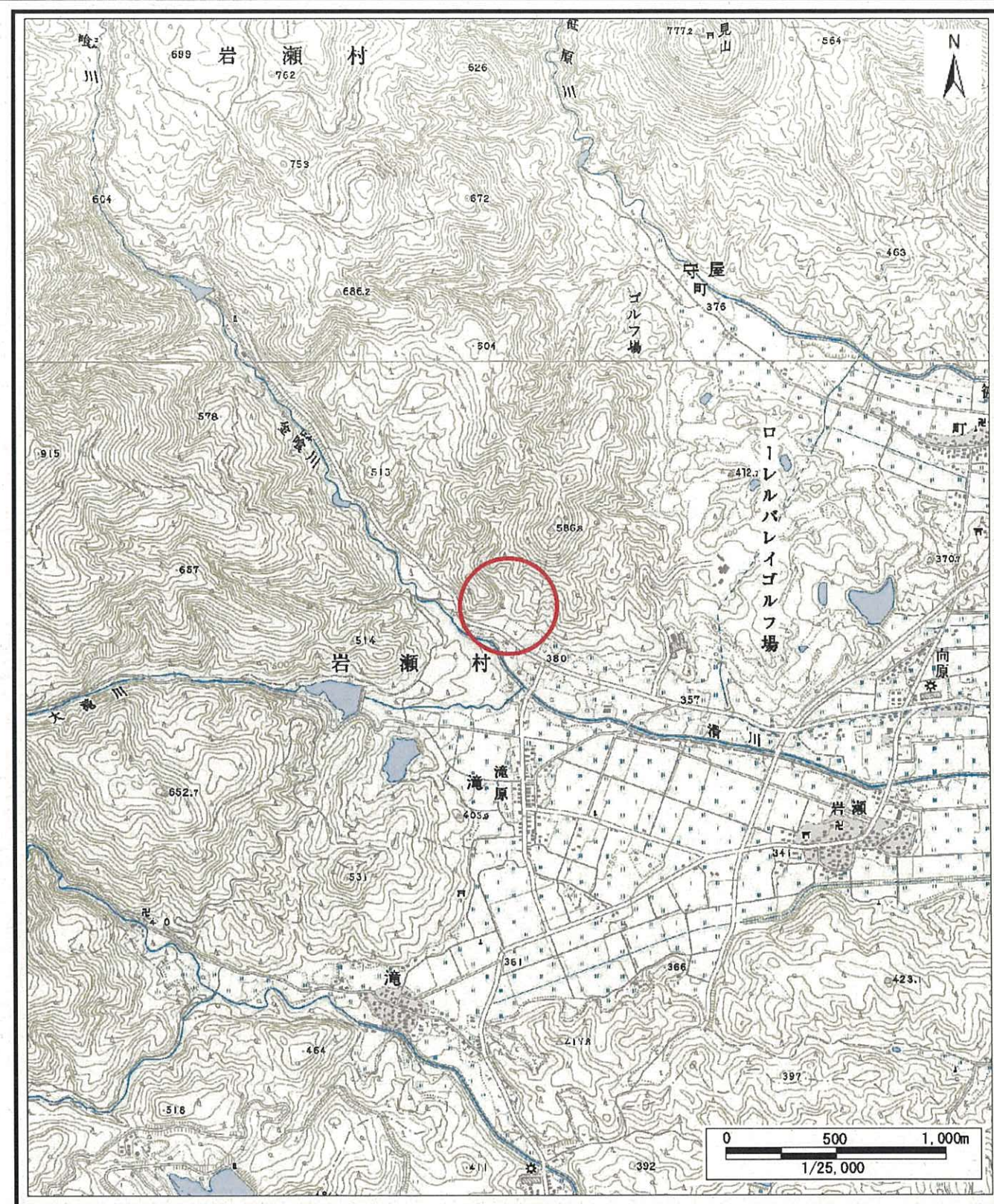


土砂災害警戒区域等の指定の公示に係る図書（その1）



(1/200,000)



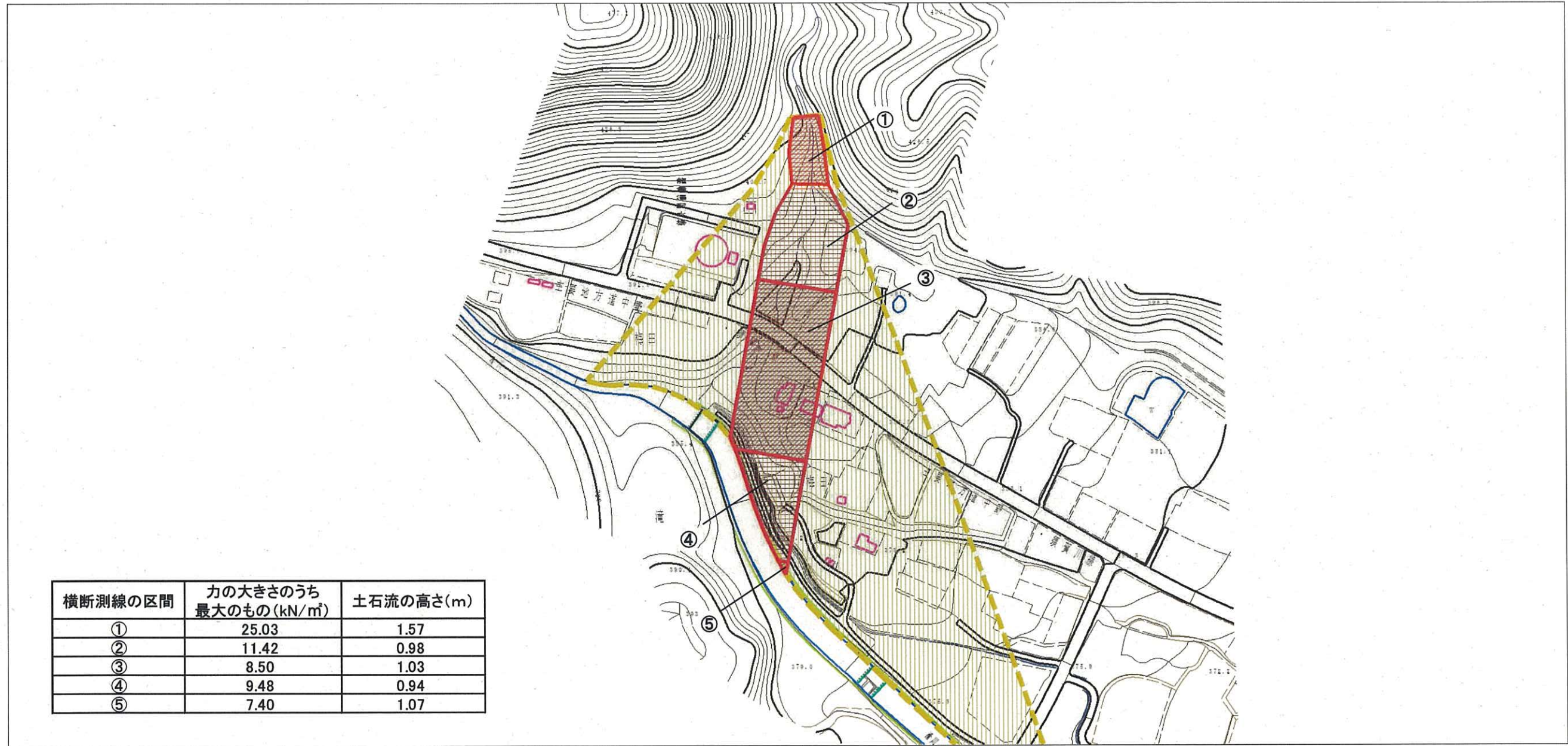
(1/25,000)

様式-1 (土)
土砂災害警戒区域・土砂災害特別警戒区域 位置図

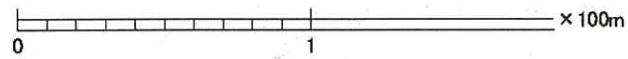
自然の現象	土石流
溪流番号	20343A0004
溪流名	立口沢
所在地	須賀川市守屋字立口

この地図は、国土地理院長の承認を得て、同院発行の数値地図25000(地図画像)、数値地図200000(地図画像)を複製したものである。(承認番号 平23東複、第104号)

土砂災害警戒区域等の指定の公示に係る図書(その2)



横断測線の区間	力の大きさのうち最大のもの(kN/m ²)	土石流の高さ(m)
①	25.03	1.57
②	11.42	0.98
③	8.50	1.03
④	9.48	0.94
⑤	7.40	1.07

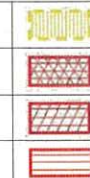


様式-2(土)

土砂災害警戒区域・土砂災害特別警戒区域
区域図

土砂災害警戒区域
(土砂災害防止法施行令第二条の基準に該当する区域)

土砂災害特別警戒区域
(土砂災害防止法施行令第三条の基準に該当する区域)



縮尺
1:2,500

自然現象の種類
告示番号
告示年月日

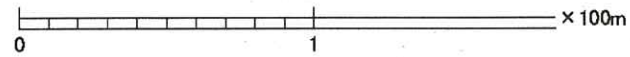
土石流
第808号
平成28年12月26日

溪流番号	20343A0004
溪流名	立口沢
所在地	須賀川市守屋字立口

土砂災害警戒区域等の指定の公示に係る図書(その2)



横断測線の区間	力の大きさのうち最大のもの (kN/m ²)	土石流の高さ(m)
②	11.42	0.98
③	8.50	1.03
④	9.48	0.94
⑤	7.40	1.07



様式-2(土)

土砂災害警戒区域・土砂災害特別警戒区域
区域図

土砂災害警戒区域
(土砂災害防止法施行令第二条の基準に該当する区域)

土砂災害特別警戒区域
(土砂災害防止法施行令第三条の基準に該当する区域)



縮尺
1:2,500



自然現象の種類	土石流	溪流番号	20343A0004
告示番号	第808号	溪流名	立口沢
告示年月日	平成28年12月26日	所在地	須賀川市守屋字立口