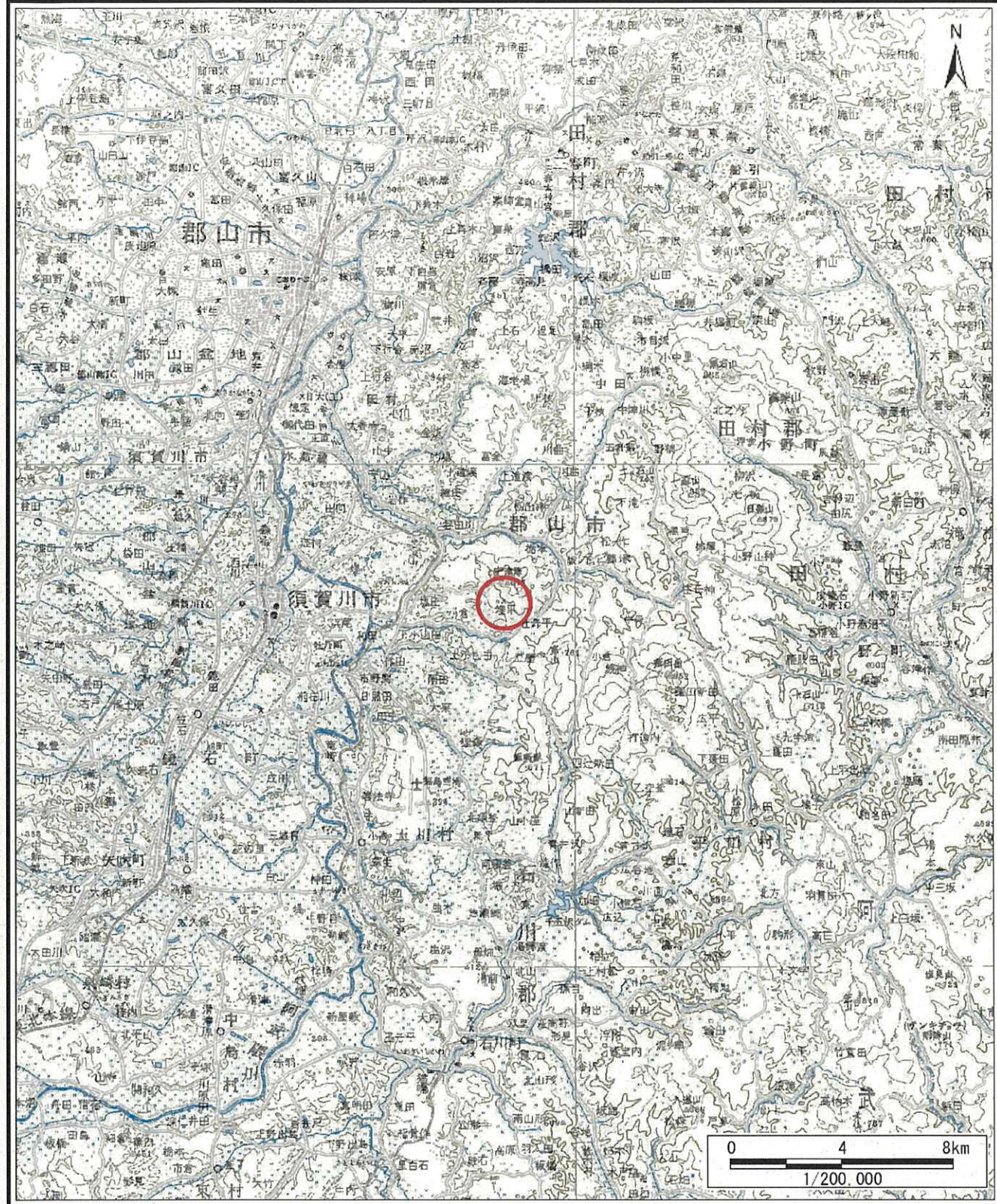
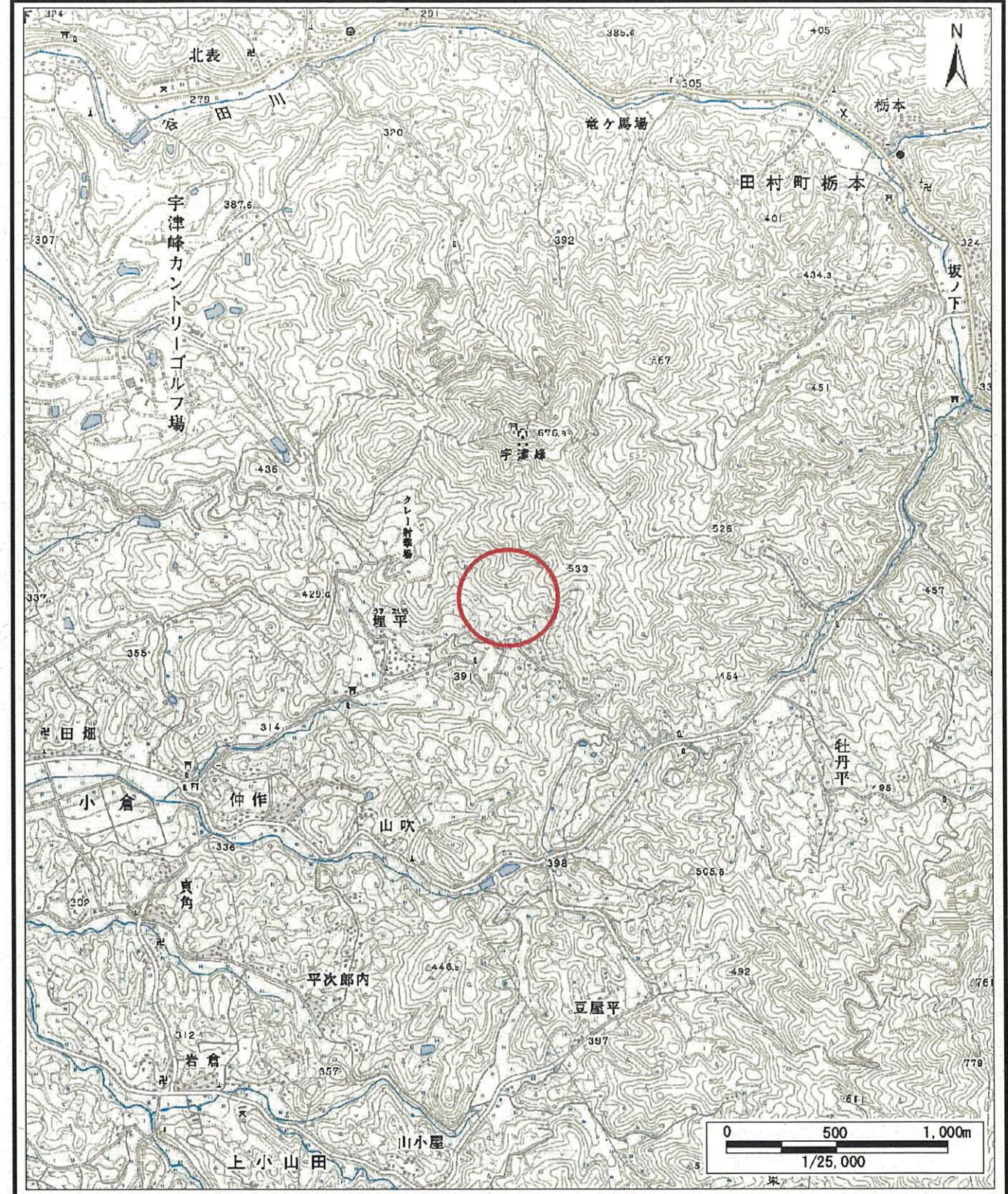


土砂災害警戒区域等の指定の公示に係る図書（その1）



(1/200,000)



(1/25,000)

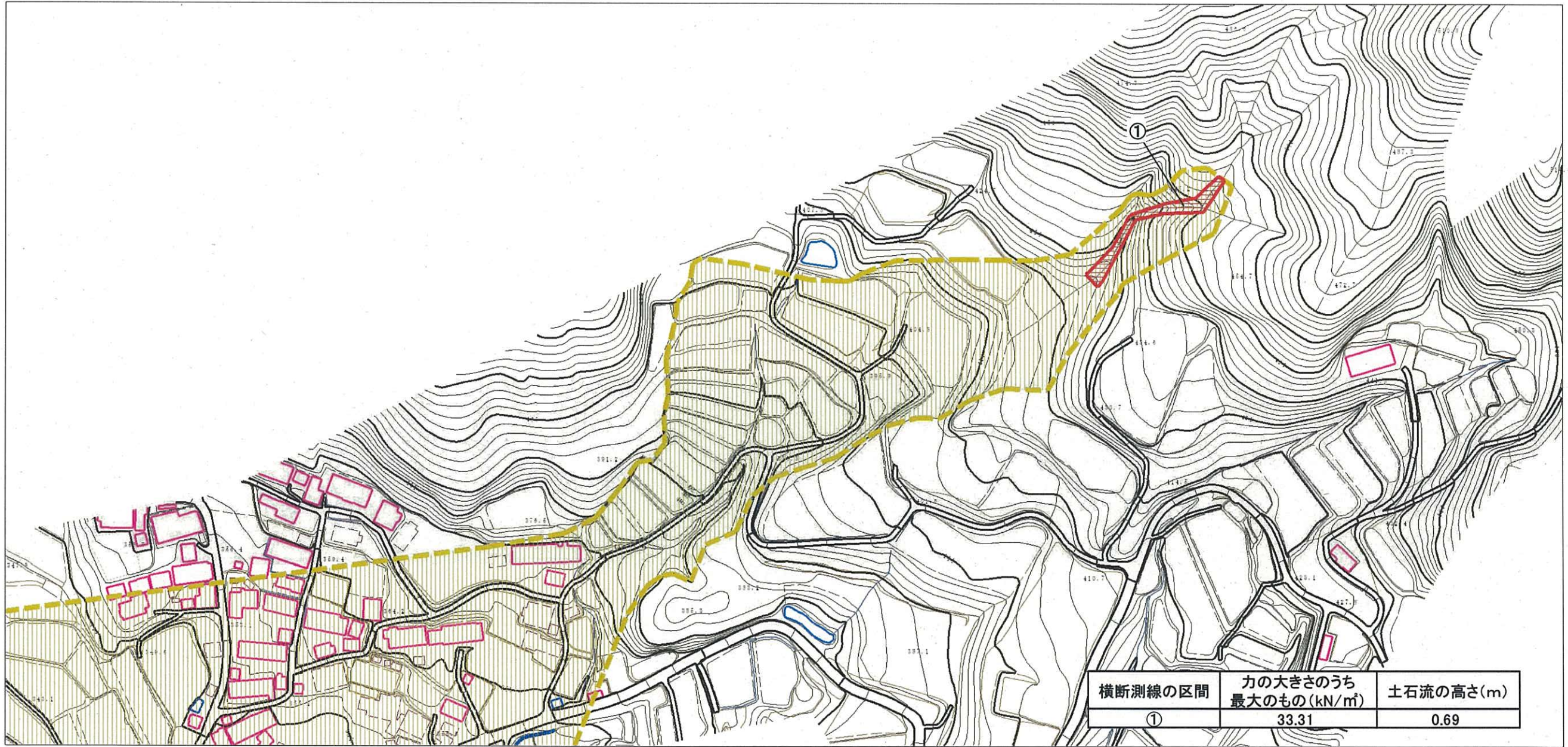
様式-1 (土)

土砂災害警戒区域・土砂災害特別警戒区域 位置図

自然の現象	土石流
溪流番号	20207A0021
溪流名	若林沢
所在地	須賀川市小倉字埋平

この地図は、国土地理院長の承認を得て、同院発行の数値地図25000(地図画像)、数値地図200000(地図画像)を複製したものである。(承認番号 平23東複、第104号)

土砂災害警戒区域等の指定の公示に係る図書(その2)



横断測線の区間	力の大きさのうち最大のもの (kN/m ²)	土石流の高さ(m)
①	33.31	0.69

0 1 × 100m

様式-2(土)

土砂災害警戒区域・土砂災害特別警戒区域
区域図

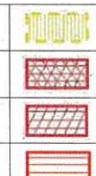
土砂災害警戒区域
(土砂災害防止法施行令第二条の基準に該当する区域)

土砂災害特別警戒区域
(土砂災害防止法施行令第三条の基準に該当する区域)

土砂等の高さが1mを超え、その衝撃力が50kN/m²を超える区域

土砂等の高さが1mを超え、その衝撃力が50kN/m²を超えない区域

上記以外の区域

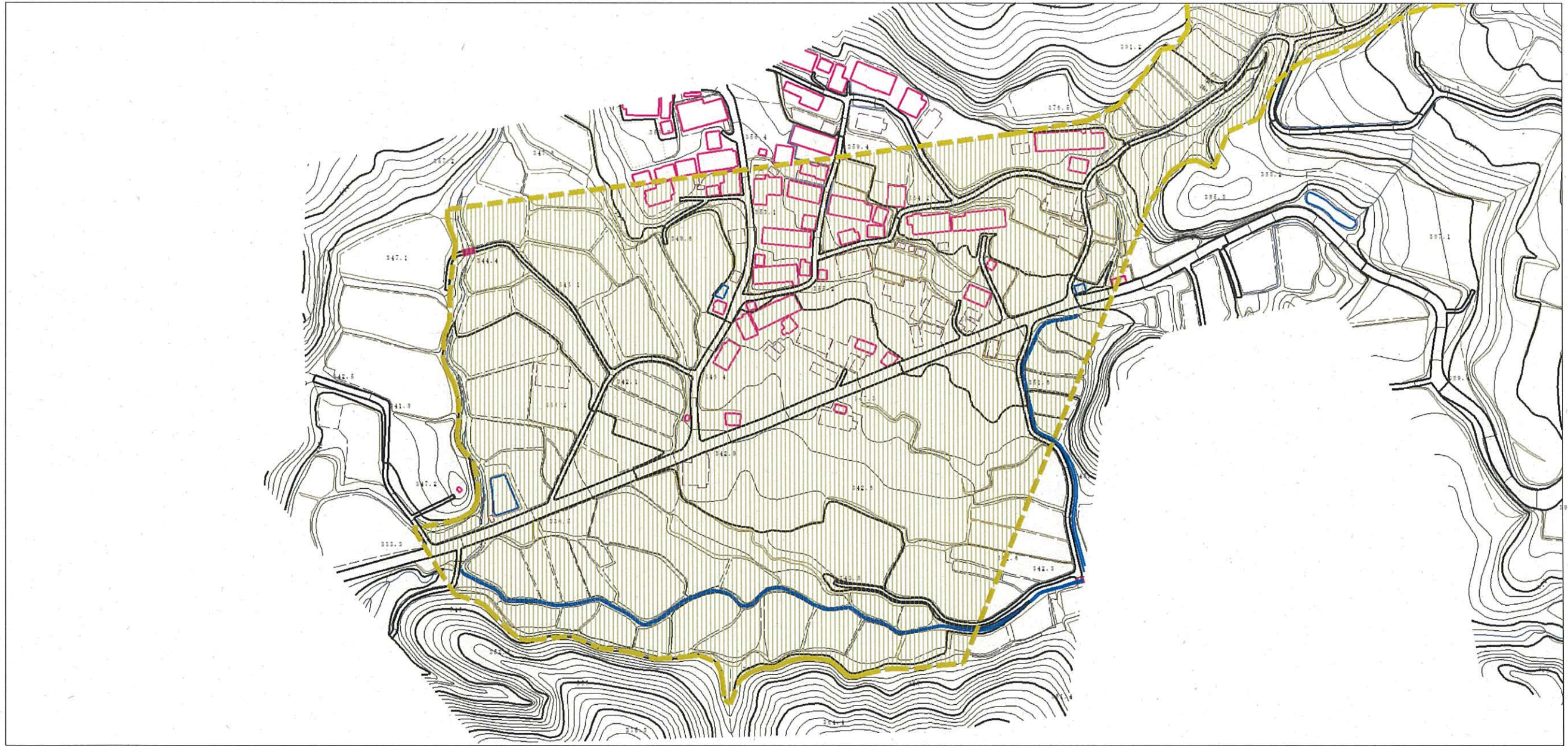


N

縮尺
1:2,500

自然現象の種類	土石流	溪流番号	20207A0021
告示番号	第808号	溪流名	若林沢
告示年月日	平成28年12月26日	所在地	須賀川市小倉字埋平

土砂災害警戒区域等の指定の公示に係る図書(その2)



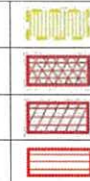
0 1 ×100m

様式-2(土)

土砂災害警戒区域・土砂災害特別警戒区域
区域図

土砂災害警戒区域
(土砂災害防止法施行令第二条の基準に該当する区域)

土砂災害 特別警戒区域 (土砂災害防止法 施行令第三条の 基準に該当する区 域)	土石等の高さが1mを越え、 その衝撃力が50kN/mを超える区域	
	土石等の高さが1mを越え、 その衝撃力が50kN/mを超えない区域	
	上記以外の区域	



自然現象の種類	土石流	溪流番号	20207A0021
告示番号	第808号	溪流名	若林沢
告示年月日	平成28年12月26日	所在地	須賀川市小倉字埋平