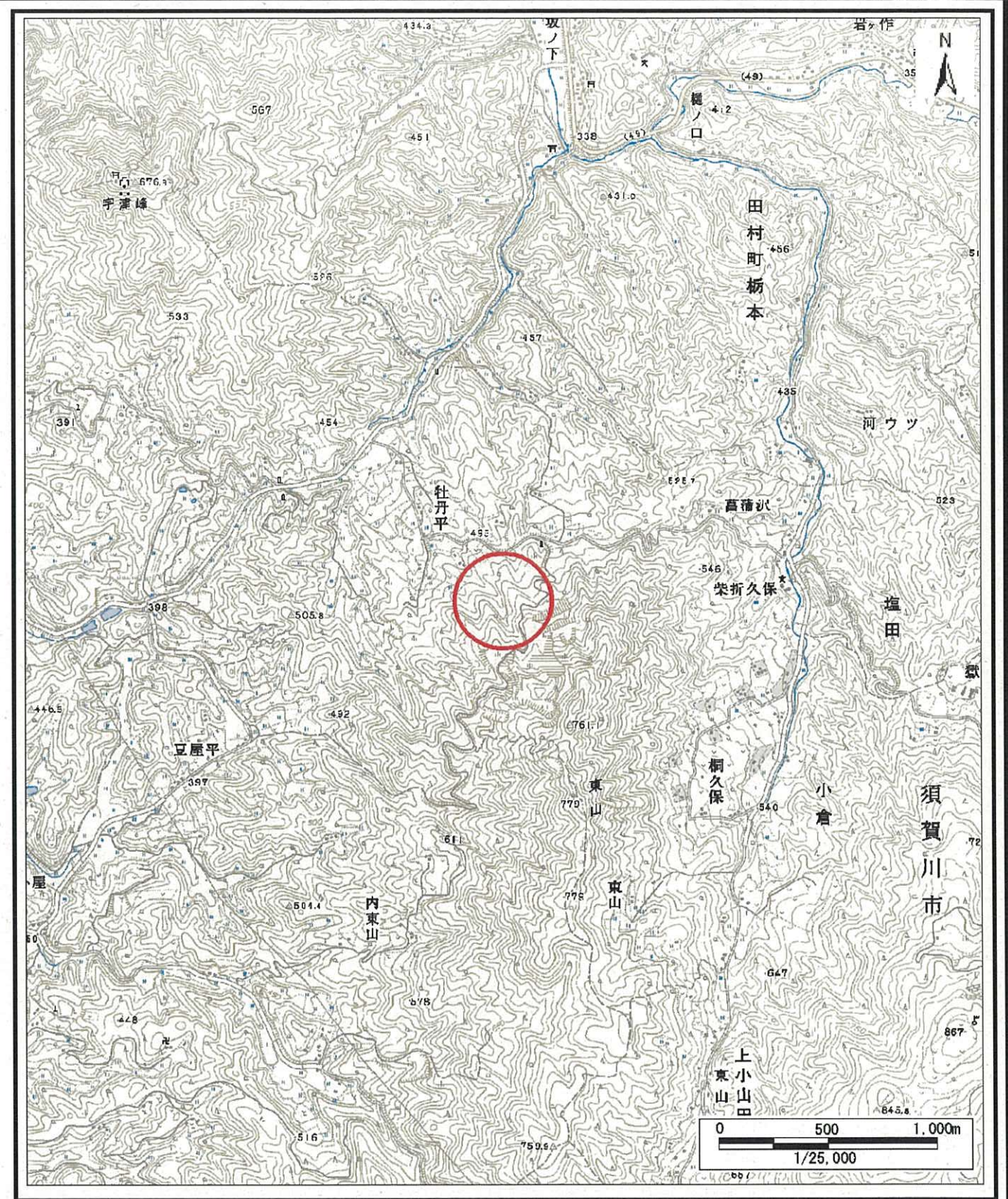
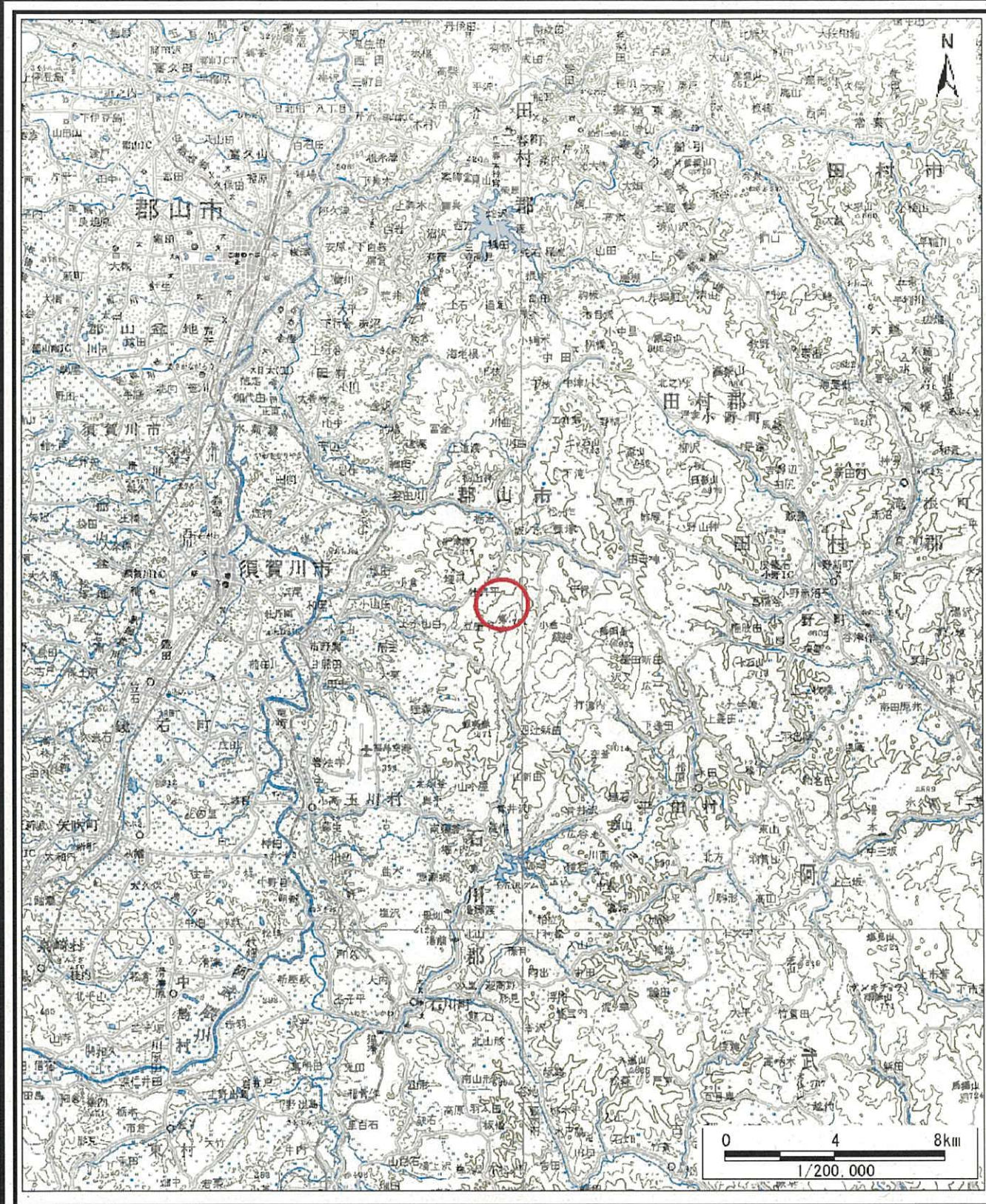


土砂災害警戒区域等の指定の公示に係る図書（その1）



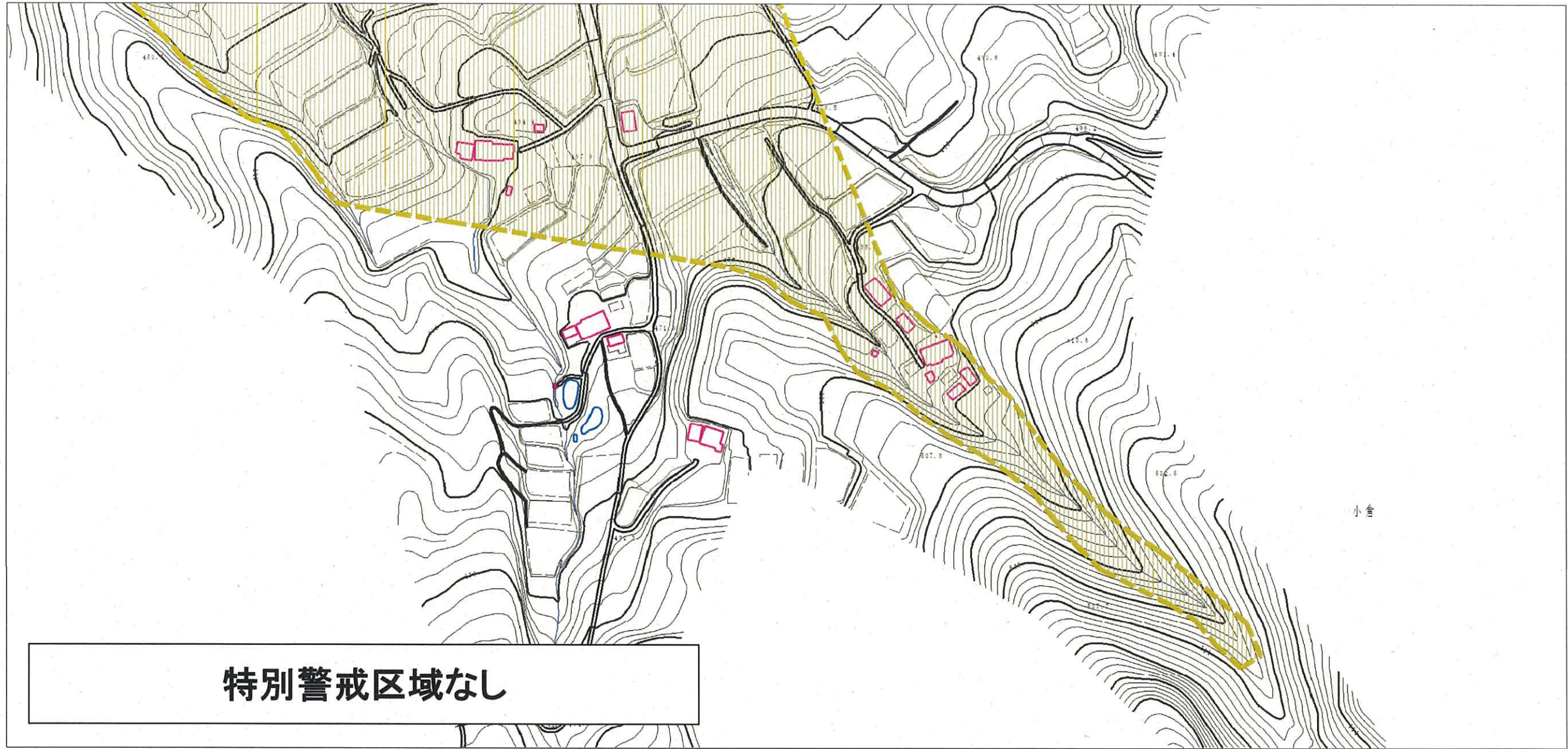
様式-1 (土)

土砂災害警戒区域 位置図

自然の現象	土石流
溪流番号	20207A0017
溪流名	牡丹平沢1号
所在地	須賀川市小倉字牡丹平

この地図は、国土地理院長の承認を得て、同院発行の数値地図25000(地図画像)、数値地図200000(地図画像)を複製したものである。(承認番号 平23東複、第104号)

土砂災害警戒区域等の指定の公示に係る図書(その2)



特別警戒区域なし

0 1 x 100m

様式-2(土)

土砂災害警戒区域・土砂災害特別警戒区域  
区域図

土砂災害警戒区域  
(土砂災害防止法施行令第二条の基準に該当する区域)

土砂災害 特別警戒区域 (土砂災害防止法 施行令第三条の 基準に該当する 区域)	土石等の高さが1mを越え、 その衝撃力が50kN/mを超える区域	
	土石等の高さが1mを越え、 その衝撃力が50kN/mを超えない区域	
	上記以外の区域	



縮尺  
1:2,500

自然現象  
の種類

告示番号

告示年月日

土石流

第808号

平成28年12月26日

溪流番号

溪流名

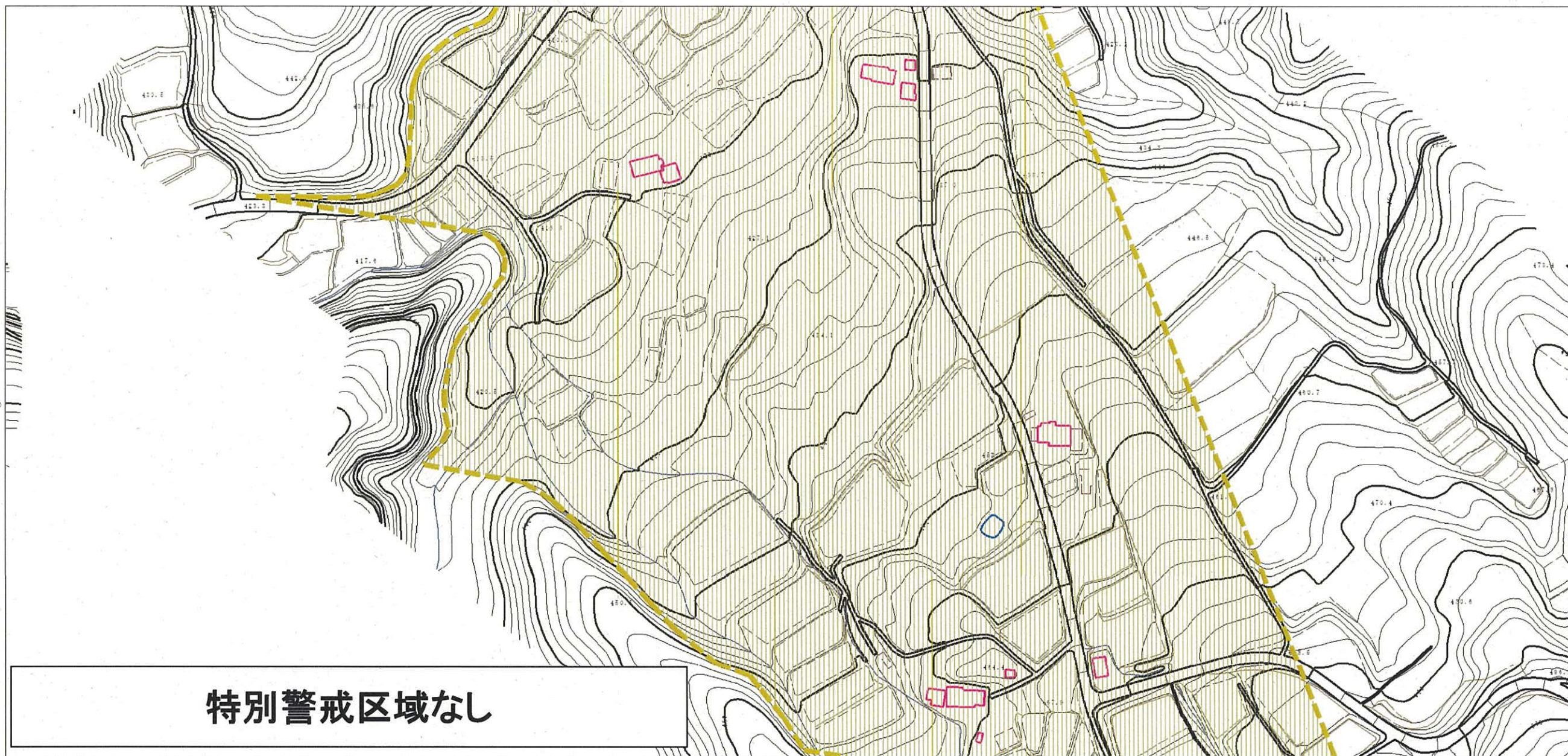
所在地

20207A0017

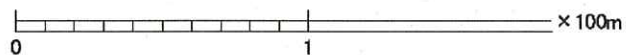
牡丹平沢1号

須賀川市小倉字牡丹平

土砂災害警戒区域等の指定の公示に係る図書(その2)

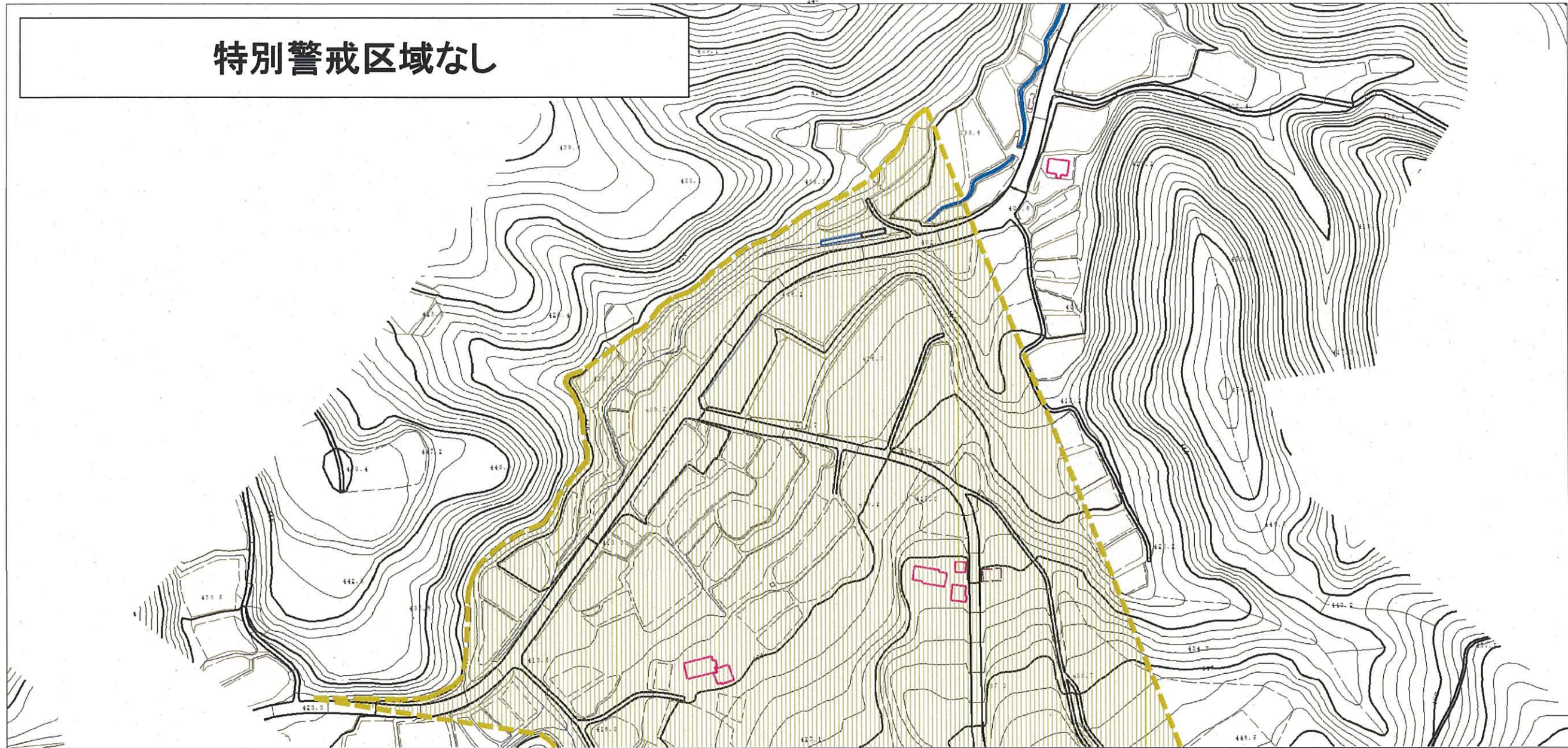


特別警戒区域なし



様式-2(土) 土砂災害警戒区域・土砂災害特別警戒区域 区域図	土砂災害警戒区域 (土砂災害防止法施行令第2条の基準に該当する区域)		N 縮尺 1:2,500	自然現象 の種類 土石流	溪流番号 20207A0017	
	土砂災害 特別警戒区域 (土砂災害防止法 施行令第3条の 基準に該当する区 域)	土石等の高さが1mを越え、 その衝撃力が50kN/mを越える区域			告示番号 第808号	溪流名 牡丹平沢1号
	土砂等の高さが1mを越え、 その衝撃力が50kN/mを越えない区域			告示年月日 平成28年12月26日	所在地 須賀川市小倉字牡丹平	
	上記以外の区域					

土砂災害警戒区域等の指定の公示に係る図書(その2)



特別警戒区域なし

0 1 ×100m

様式-2(土) 土砂災害警戒区域・土砂災害特別警戒区域 区域図	土砂災害警戒区域 (土砂災害防止法施行令第2条の基準に該当する区域)		N 縮尺 1:2,500	自然現象 の種類	土石流	溪流番号 20207A0017	
	土砂災害 特別警戒区域 (土砂災害防止法 施行令第3条の 基準に該当する区 域)	土石等の高さが1mを超え、 その衝撃力が50kN/mを超える区域			告示番号	第808号	溪流名 牡丹平沢1号
	土砂等の高さが1mを超え、 その衝撃力が50kN/mを超えない区域			告示年月日	平成28年12月26日	所在地	須賀川市小倉字牡丹平
	上記以外の区域						