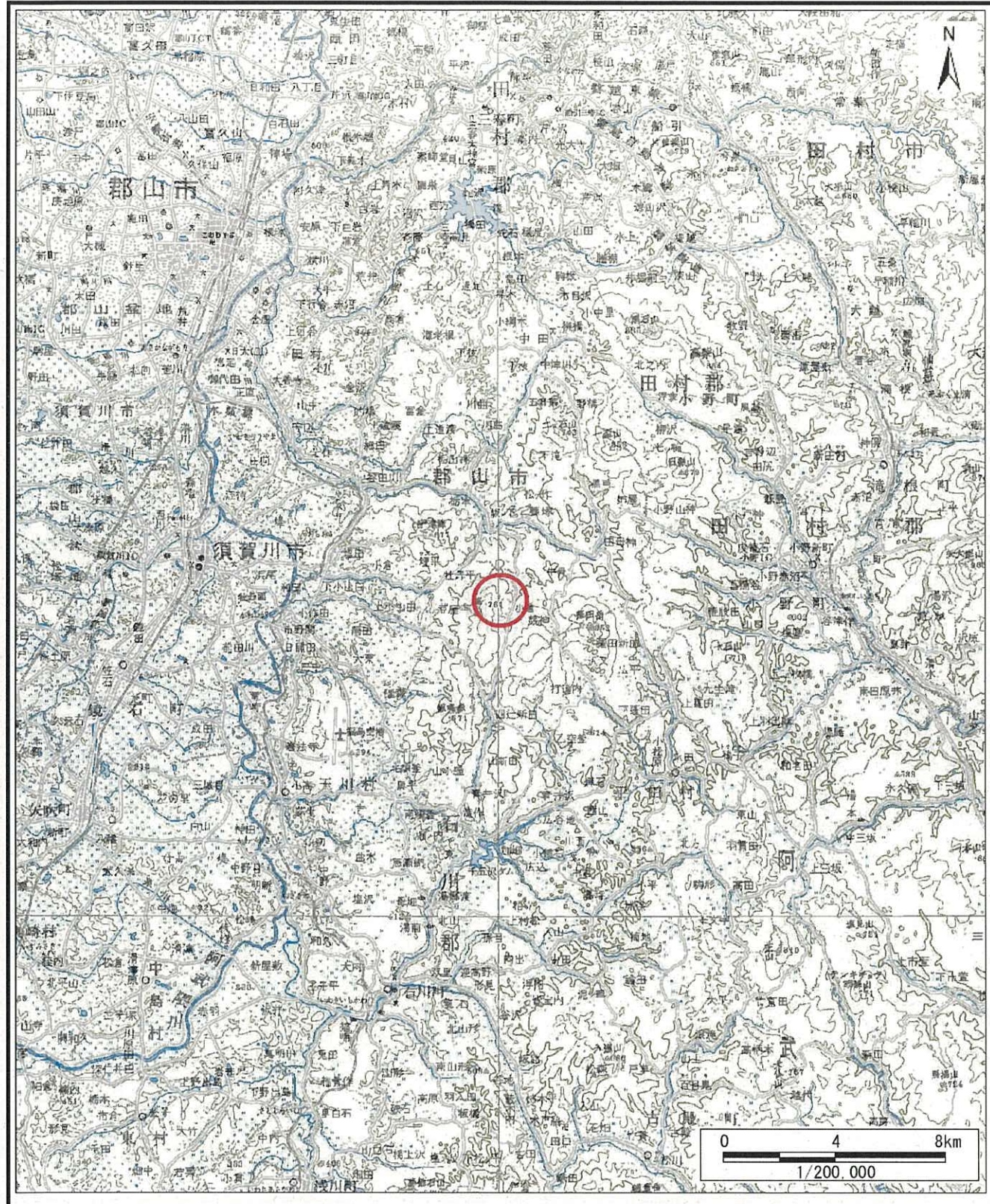
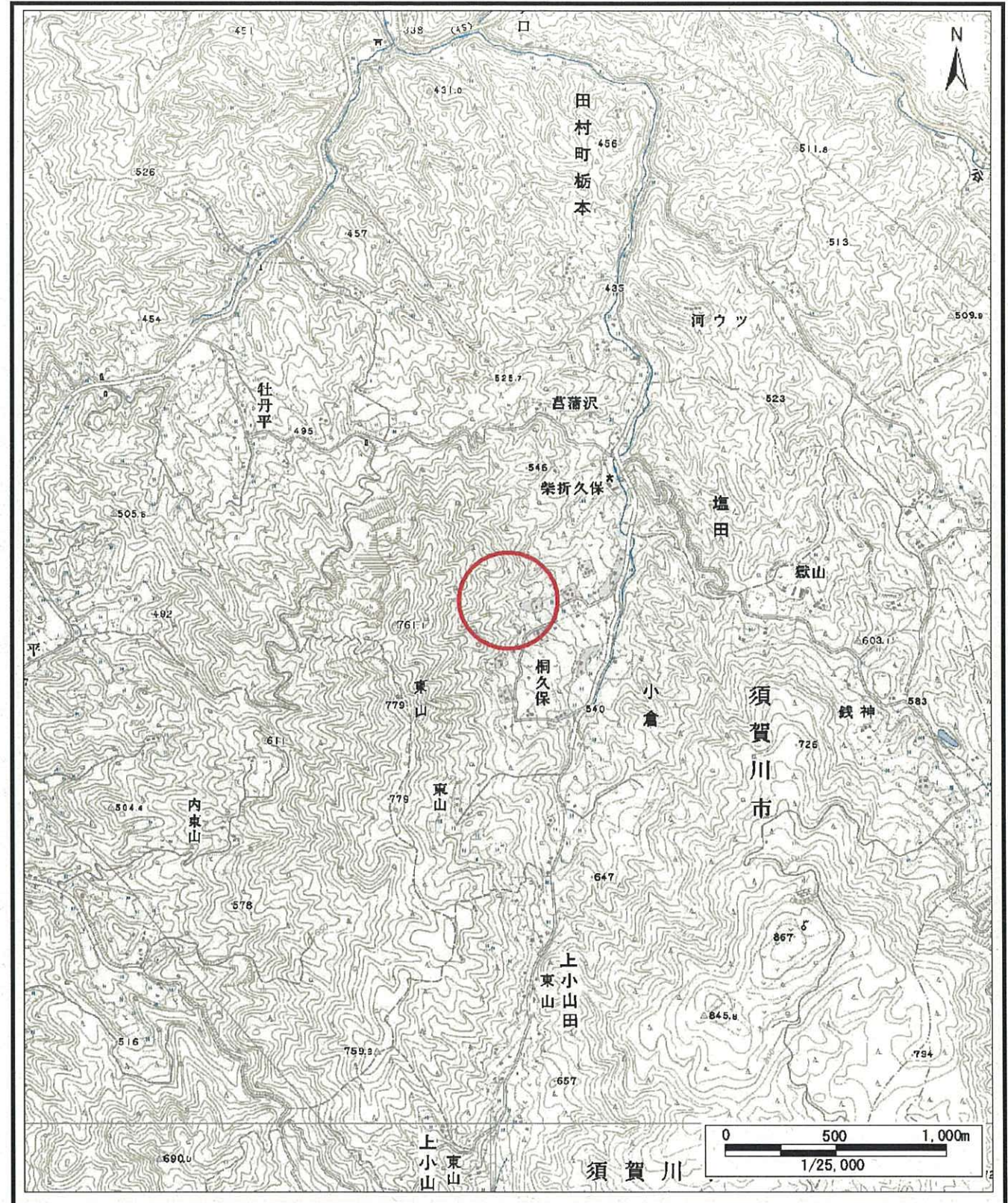


土砂災害警戒区域等の指定の公示に係る図書（その1）



(1/200,000)



(1/25,000)

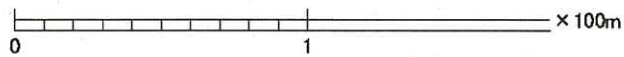
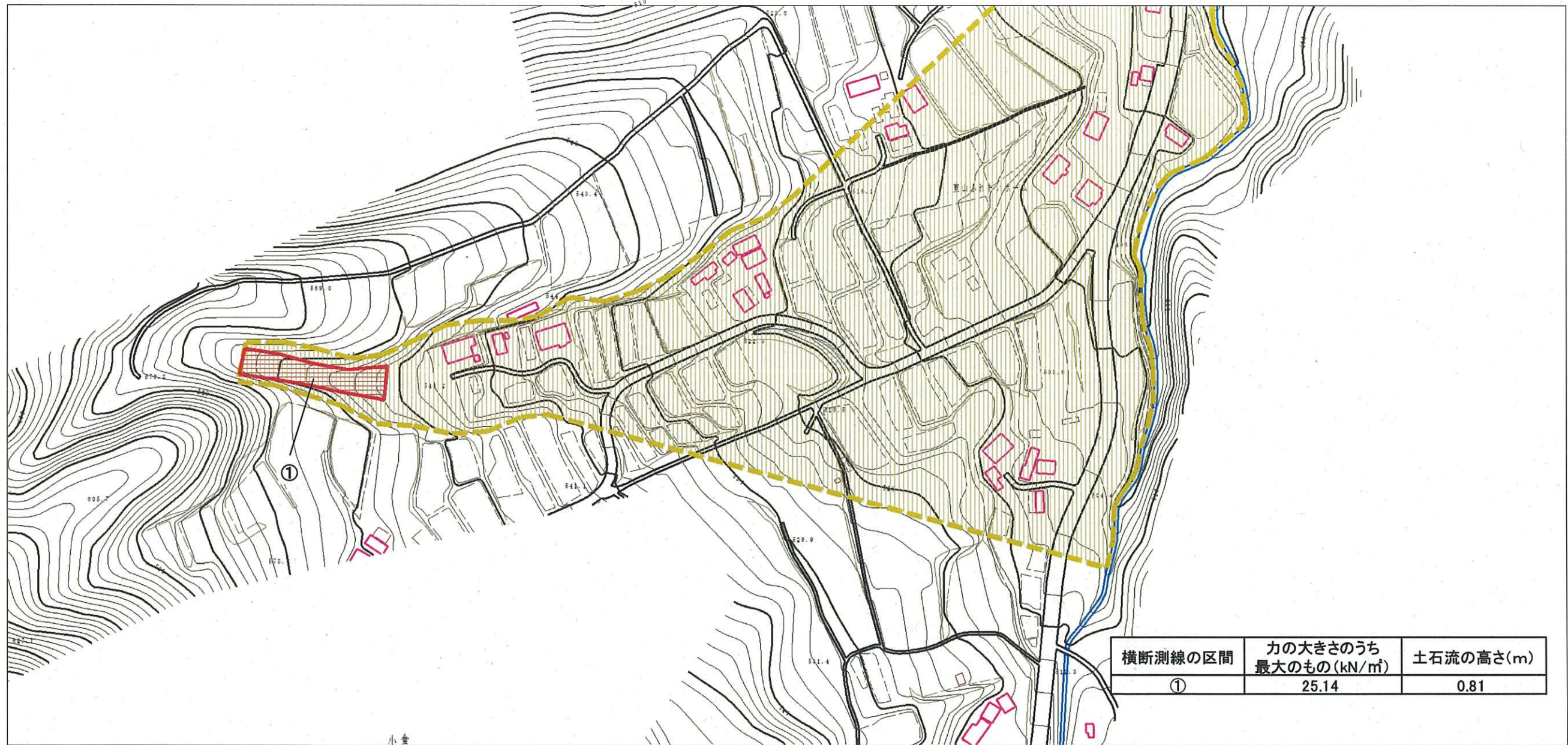
様式-1 (土)

土砂災害警戒区域・土砂災害特別警戒区域 位置図

自然の現象	土石流
溪流番号	20207A0006
溪流名	桐久保沢1号
所在地	須賀川市小倉字桐久保

この地図は、国土地理院長の承認を得て、同院発行の数値地図25000(地図画像)、数値地図200000(地図画像)を複製したものである。(承認番号 平23東複、第104号)

土砂災害警戒区域等の指定の公示に係る図書(その2)



様式-2(土)

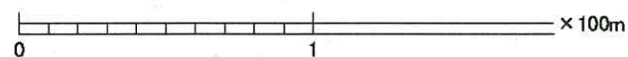
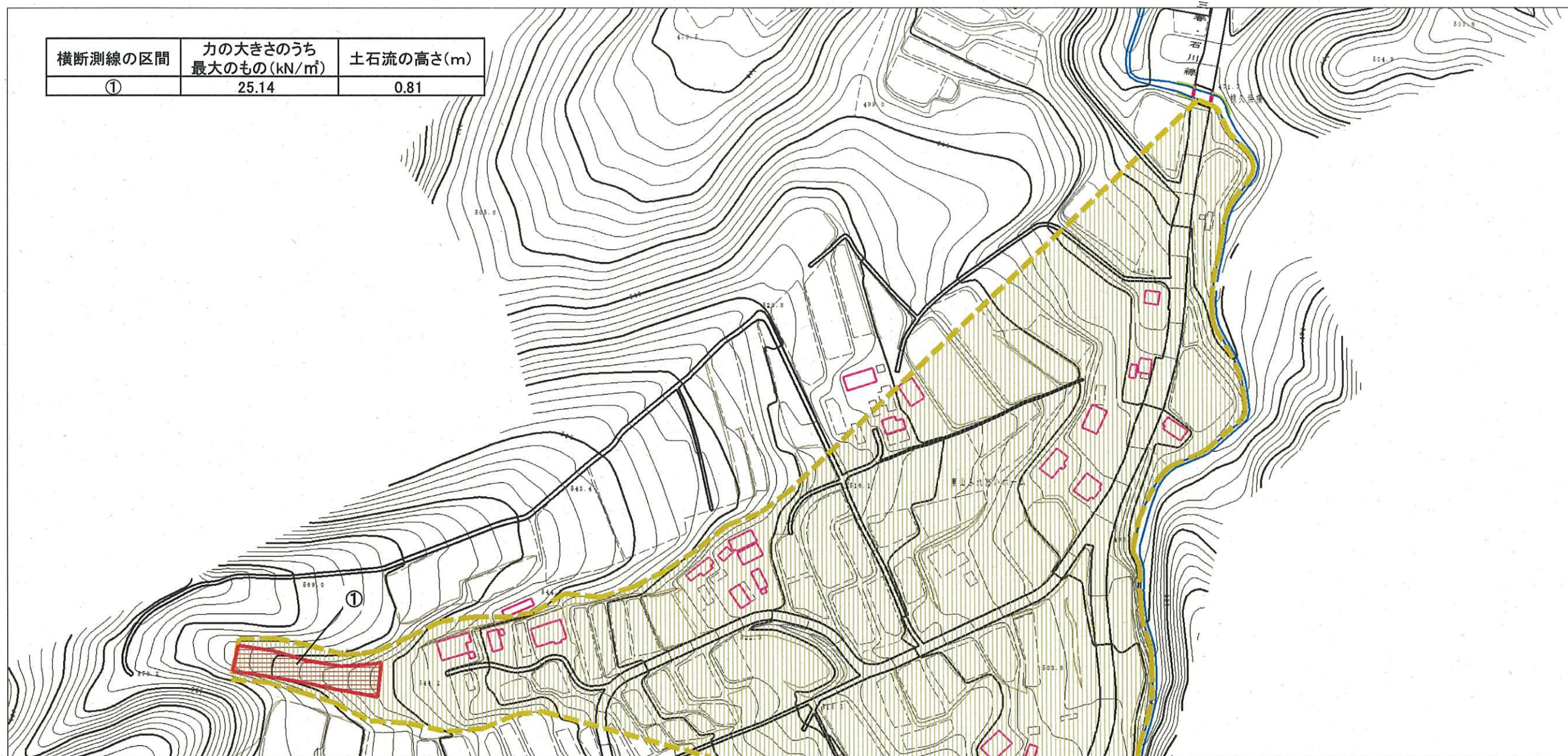
土砂災害警戒区域・土砂災害特別警戒区域
区域図

土砂災害警戒区域 (土砂災害防止法施行令第二条の基準に該当する区域)	土石等の高さが1mを超え、 その衝撃力が50kN/m ² を超える区域	
土砂災害特別警戒区域 (土砂災害防止法施行令第三条の基準に該当する区域)	土石等の高さが1mを超え、 その衝撃力が50kN/m ² を超えない区域	
	上記以外の区域	

N
縮尺
1:2,500

自然現象の種類	土石流	渓流番号	20207A0006
告示番号	第808号	渓流名	桐久保沢1号
告示年月日	平成28年12月26日	所在地	須賀川市小倉字桐久保

土砂災害警戒区域等の指定の公示に係る図書(その2)



様式-2(土)

土砂災害警戒区域・土砂災害特別警戒区域
区域図

土砂災害警戒区域
(土砂災害防止法施行令第二条の基準に該当する区域)

土砂災害
特別警戒区域
(土砂災害防止法
施行令第三条の
基準に該当する区
域)
土石等の高さ1mを超え、
その衝撃力が50kN/m²を超える区域
土石等の高さ1mを超え、
その衝撃力が50kN/m²を超えない区域
上記以外の区域



縮尺
1:2,500

自然現象 の種類	土石流	溪流番号	20207A0006
告示番号	第808号	溪流名	桐久保沢1号
告示年月日	平成28年12月26日	所在地	須賀川市小倉字桐久保