



アクセス

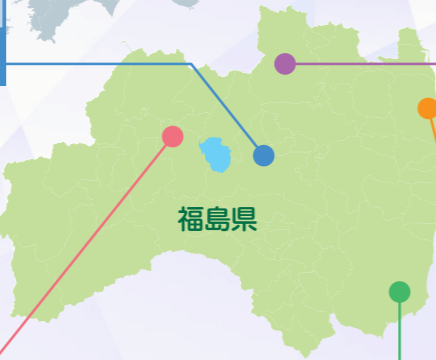
福島県ハイテクプラザ(郡山本部)

〒963-0297 郡山市待池台1-12
(西部第二工業団地内)

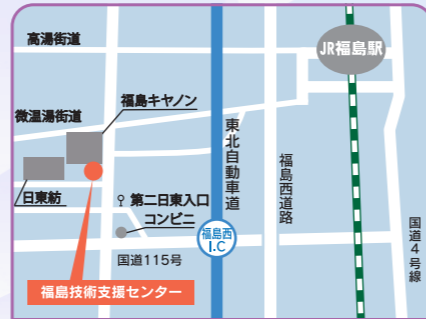
代表 TEL.024-959-1741
FAX.024-959-1761

交通案内

- 郡山駅からタクシー利用(約12km)約25分
- 喜久田駅からタクシー利用(約5km)約9分
- バス利用 郡山駅西口から(西部工業団地行)乗車
「ハイテクプラザ」下車(約40分)、徒歩1分
- 東北自動車道 郡山ICより約7km(約10分)



福島県



福島技術支援センター

〒960-2154 福島市佐倉下字附ノ川1-3
(福島キャノン株式会社 南隣り)

代表 TEL.024-593-1121
FAX.024-593-1125

交通案内

- 福島駅西口からタクシー利用(約5km)約12分
- バス利用 福島駅東口より7番乗り場(土湯・荒井行)乗車
「第二日東入口」下車(約30分)、徒歩5分
- 東北自動車道 福島西ICより約2km(約5分)



会津若松技術支援センター

〒965-0006 会津若松市一箕町大字
鶴賀字下柳原88-1(会津大学 西隣り)

代表 TEL.0242-39-2100
FAX.0242-39-0335

交通案内

- 会津若松駅からタクシー利用(約2km)約5分
- 磐越自動車道 会津若松ICより約3km(約6分)



いわき技術支援センター

〒972-8312 いわき市常磐下船尾町
杭出作23-32(常磐鹿島工業団地内)

代表 TEL.0246-44-1475
FAX.0246-43-6958

交通案内

- いわき駅からタクシー利用(約11km)約20分
- 湯本駅からタクシー利用(約3km)約5分
- 常磐自動車道 いわき湯本ICより約9km(約12分)



南相馬技術支援センター

〒975-0036 南相馬市原町区菅浜字
新赤沼83(福島ロケットテストフィールド内)

代表 TEL.0244-25-3060
FAX.0244-25-3061

交通案内

- 原ノ町駅からタクシー利用(約4km)約10分
- 常磐自動車道 南相馬ICより約10km(約20分)



福島県ハイテクプラザ

FUKUSHIMA TECHNOLOGY CENTRE

工業振興のために様々な技術支援を行う県立の試験研究機関です

詳細は
ハイテクプラザHPで
最新イベントは
ニュースフラッシュから

- 主要保有設備
- 使用料・手数料
- 事業案内
- 施設予約状況
- Web技術相談 など



ハイテクプラザ
ニュースフラッシュ
(メールマガジン)
にご登録下さい!

- 毎月2回発行
- セミナー情報
- 各種イベント
- お役立ち情報 など

登録は
こちらから





技術開発

県内のものづくり企業に直接役立つ研究開発を行っています。

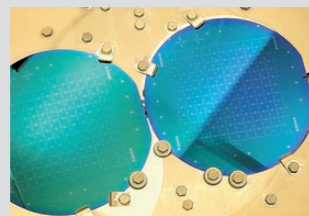
- 各分野の先導的研究や、企業の課題を解決する技術開発を行います。
- 県の重点施策や企業のニーズに沿った研究開発を行うことで、ものづくり企業の新技術開発や新分野への進出を強力にサポートします。
- 独自の技術開発のほか、企業からの受託研究、共同研究も承っています。

研究分野例

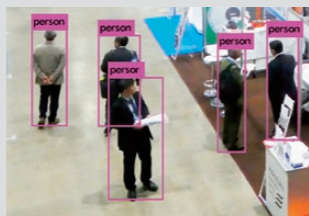
ロボット分野



再生エネ分野



AI・IoT分野



醸造等、地域資源分野



技術相談

年間約3,500件の技術相談の実績があります。

- 豊富な知識を持った各分野の職員が問題解決に向けて、無料でアドバイスを行います。
- 電話・対面・ハイテクプラザHPなどで相談ができます。



依頼試験

専門の職員が試験を行い、信頼のある成績書を発行します。

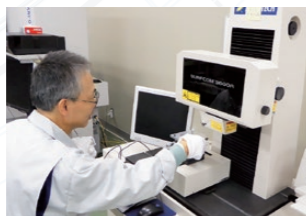
- 試料等をお預かりし、有料で職員が試験を行います。(要予約)
- 試験項目の詳細は電話等でお問い合わせいただくか、ハイテクプラザHPをご覧ください。



設備開放

時間単位の設備利用で、あなたの研究室に変わります。

- 分析機器や加工機など、設備を有料でお使いいただけます。(要予約)
- 各種設備を時間単位で利用することで、コスト削減や効率向上に役立ちます。
- 設備の詳細は電話等でお問い合わせいただくか、ハイテクプラザHPをご覧ください。



人材育成・情報提供

ものづくり現場の技術力向上を支援します。

- 機器の使用法から、インターンシップ、研究会、セミナーまで、ものづくり現場の技術力向上に役立つ研修等を行っています。
- 職員を講師として派遣することも可能です。



ロボット関連技術開発

ロボット開発を強力にサポートします。

- 配管洗浄ロボット開発
- 除草ロボット開発
- 自己位置推定ロボット開発
- ロボットビジョンシステム開発



AI・IoT実証拠点

AI・IoTの実験環境が利用できます。

- AI・IoT開発支援システム
- IoTネットワークシステム
- 共有AIプラットフォーム
- 技術トレーニング開催
- オーダーメイド技術開発支援



醸造・食品分野技術支援

県産酒の製造技術向上を支援します。

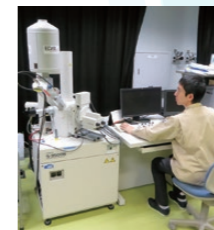
- 高速アミノ酸分析計
- 味識別装置
- ガスクロマトグラフ
- 醸造用精米機
- 粒状物質外観測定器



材料分析試験

不具合対策の基本です。

- 走査型電子顕微鏡
- 顕微FT-IRラマンシステム
- ICP発光分光分析装置
- エックス線光電子分光装置
- 熱分析装置



製品評価・規格試験

規格に基づく製品評価試験が可能です。

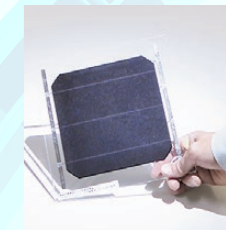
- 電波暗室
- シールドブース
- 無響室
- ノイズ源探索装置
- 耐圧試験機



再生エネ関連技術開発

再生エネ普及に向けた開発支援をします。

- メタルラップスルー型太陽電池パネル開発
- バイパス回路内蔵太陽電池パネル開発
- 水素社会実現のためのスマートO&M技術開発



繊維加工分野技術支援

繊維製品の開発支援をします。

- 風合い試験機
- 高温高圧染色機
- コンピュータ横編み機
- 意匠燃糸機
- アパレルCAD



伝統工芸・工業デザイン支援

伝統産業から工業製品まで支援します。

- 3DCAD
- パッド印刷機
- レンダリングソフト
- レーザー式精密加工機
- デジタルスクリーン印刷機



物性試験・環境試験

材料の物性や耐久性を測定できます。

- 万能試験機
- ウェザーメーター
- 恒温恒湿槽・塩水噴霧器
- 振動試験機
- 複合サイクル試験機



機械加工・寸法計測

最新機械加工のノウハウがあります。

- 3Dプリンタ
- 5軸加工機
- 3DCAD
- TIG溶接機
- 万能試験機
- 三次元座標測定機

