

## 装置の概要

## 【型式等】

- 装置名称：超音波探傷映像化装置
- メーカー：(株)KJTD
- 型式：SDSⅢ6500R

## 【仕様】

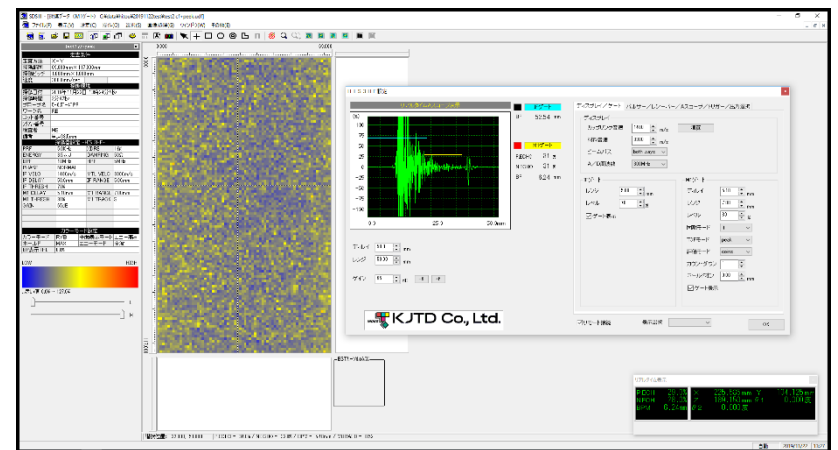
- 探傷方法：水浸方式、パルス反射法
- 機構部：走査駆動6軸 (X、Y、Z、R、 $\theta 1$ 、 $\theta 2$ )
- 最大試料寸法：300 mm×300 mm×200 mm
- 最大試料重量：30 kg
- 探傷周波数：1~125 MHz
- 探触子：5 MHz、10 MHz、25 MHz、50 MHz、80 MHz



## 超音波で内部欠陥を検査できます！

## 【装置の特徴】

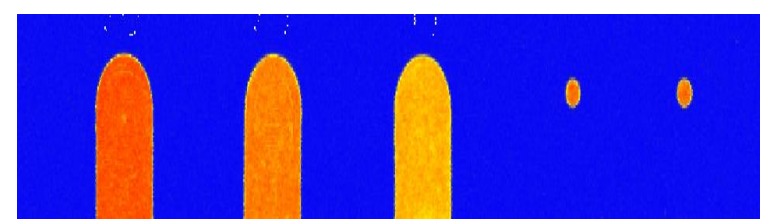
細く絞った超音波を対象物に当て、反射した超音波強度を測定し、反射強度に応じた濃淡諧調により、対象物内部の欠陥や、異物の位置を映像として出力することができます。



測定時画面

## 【主な用途】

- 水中に浸漬した、金属、プラスチック、ガラス、ファインセラミックス等のボイド、デラミネーションの検出
- 航空機用部材の検査
- 異種金属接合面の検査
- etc...

出力例  
(SUS304材内部模擬傷検出例)

## 料金・問い合わせ先

|      | 区分                        | 単位    | 料金(円) |
|------|---------------------------|-------|-------|
| 設備使用 | 超音波探傷映像化装置<br>(SDSⅢ6500R) | 1時間ごと | 8,090 |
| 依頼試験 | —                         |       |       |

〒963-0297

郡山市待池台1丁目12番地

TEL：024-959-1737 (工業材料科)

FAX：024-959-1761

## 併せて使うと効果的です！

蛍光浸透探傷装置  
(7,130円/時間)超音波探傷器  
(Gタイプ/Rタイプ)

○その他の施設・設備は、福島県ハイテクプラザ 施設・設備データベースからご覧いただけます。

<http://www.pref.fukushima.lg.jp/w4/hightech/db/equipment/>

(令和2年6月)